

* Por norma general las bombas de insulina deben evitar ser expuestas a radiaciones ionizantes y campos magnéticos.

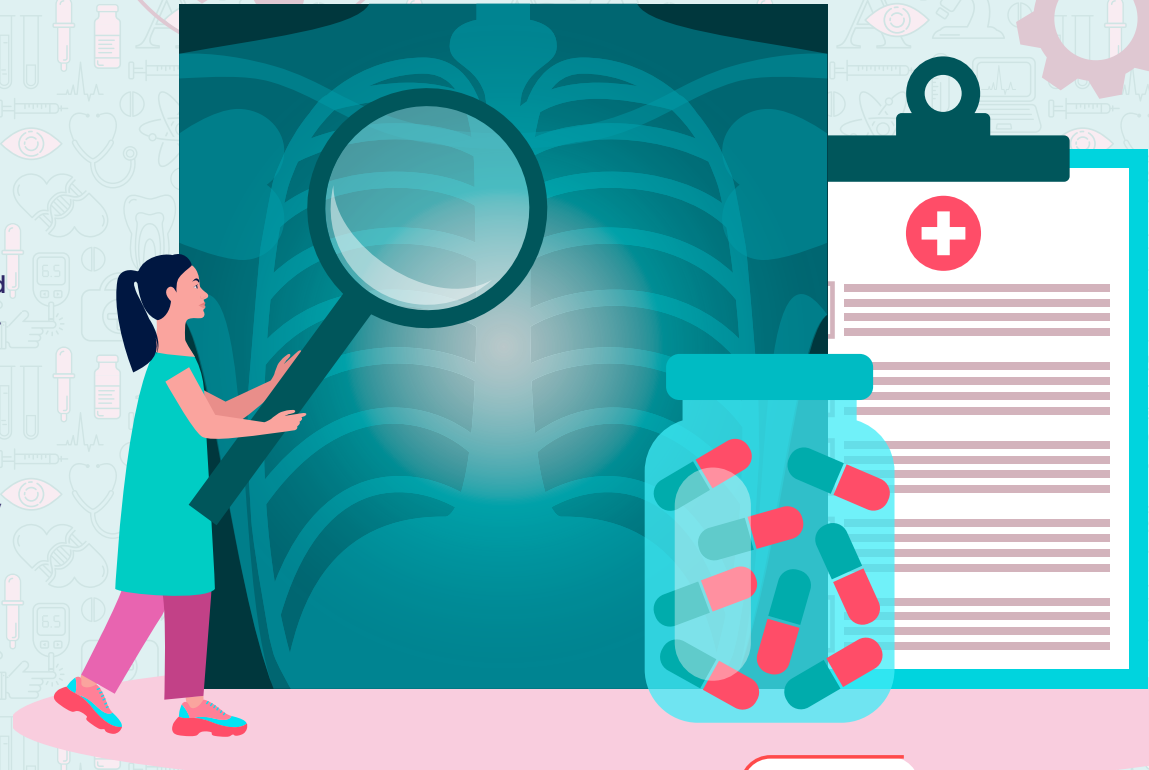
* Se recomienda seguir las recomendaciones de vuestro equipo de diabetes sobre desconexiones de la bomba.

* Planifica la retirada del sensor en función del día de la prueba.

USO DE BOMBAS DE INSULINA Y SENSORES DE GLUCOSA EN SITUACIONES CON RADIACIÓN

REFERENCIAS BIBLIOGRAFICAS

1. Umpierrez GE, Klonoff DC. Diabetes technology update: use of insulin pumps and continuous glucose monitoring in the hospital. *Diabetes Care*. 2018;41(8):1579–89.
2. Inc. ADC. Freestyle Libre 14 day System User Manual. ART39764–001 2018 August 28, 2020. Available from: https://freestyleserver.com/Payloads/IFU/2018/ART39764-001_rev-A-Web.pdf.
3. Dexcom | Dexcom G7 – User Guide. AW-1000006–03 Rev 001 MT-1000301–03 Rev Date 07/2023. Available from: <https://dexcompdf.s3.us-west-2.amazonaws.com/canada-en-fr/AW-1000006-03+UG+G7+CA+en+MMOL.pdf>
4. Medtronic, Inc. Guardian Connect System User Guide. M995836A012_A. 2020 August 28, 2020. Available from: <https://www.medtronicdiabetes.com/sites/default/files/library/download-library/user-guides/Guardian-Connect-System-User-Guide.pdf>.



DESCÁRGALO AQUÍ



PRUEBAS RADIOLÓGICAS

ARCOS DE SEGURIDAD

BOMBA INSULINA



CUBRIR
con plomo

CUBRIR
con plomo

No dirigir de forma directa la sonda

CUBRIR
con plomo

Desconectar bomba y catéter

RETIRAR cánula*
*(en caso de cánulas metálicas)

No bolo 4h previas

Stop 1h previa

RETIRAR bomba

Se puede
MANTENER

SENSORES DE GLUCOSA



Rx
DEXA

CUBRIR
con plomo

ECO

Se puede
MANTENER

TC/
Gammagrafía
(Med. nuclear)

RETIRAR
*(si colocado en zona expuesta)

RMN

RETIRAR

PET

RETIRAR

Endoscopia

Se puede
MANTENER



DETECTORES DE METAL

(arcos de seguridad aeropuertos)

SE PUEDE MANTENER



ESCÁNER CORPORAL TOTAL

NO SE RECOMIENDA



DETECTORES DE EQUIPAJE

(RAYOS X): **NO SE RECOMIENDA**

