



**Hospital Universitari**  
**MútuaTerrassa**



UNIVERSITAT DE  
BARCELONA

# Leishmaniasis visceral i cutània en lactant de 10 mesos

Jose Herrerías-Moreno (1), Carolina Prat (1), Emiliano Mora  
(2), Alba Álvarez-Abella (1), Olimpia de la Barrera (1),  
Carme Ferrer (3), Neus Curcó (1)

Servei de Dermatologia (1), Pediatria (2) i Anatomia Patològica (3)  
de l'Hospital Universitari MútuaTerrassa.

Universitat de Barcelona



# CAS CLÍNIC (DESEMBRE 2016)



# Cas clínic

- Lactant de 10 mesos
- Retràs en el creixement intrauterí tipus 1 detectat a les 26 setmanes. Part eutòcic a terme 37 + 2 setmanes
- Correctament vacunat segons calendari
- No ingressos hospitalaris



# Cas clínic

Febre de 16 dies d'evolució (dos pics diaris) atribuïda inicialment per pediatra d'atenció primària a infecció de via aèria superior





rinorrea



Signo de Brudzinski en el cuello

ADAM.



Esplenomegàlia de  
3 cm





**PCR 16.8 mg/L**

Funció hepàtica i renal normals

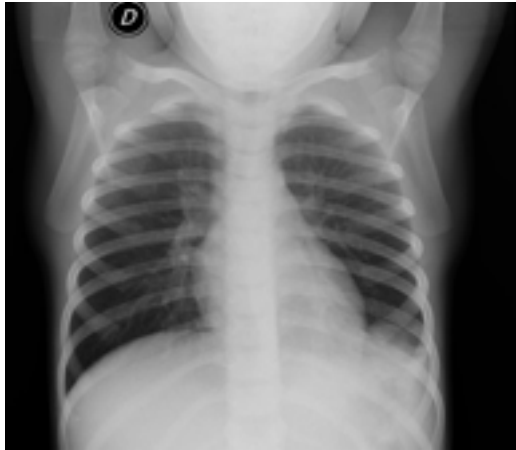
Serologies per EBV, CMV i parvovirus negatives

## Hemograma:

- **Anèmia normocítica normocròmica (Hb 8.8 g/dL)**
- No alteració en la fórmula leucocitària
- Subpoblacions limfocitàries normals
- No alteració plaquetar

**Hemocultiu i urocultiu negatius**





Radiografia de tòrax anodina

Ingrés hospitalari. S'inicia antibioticoteràpia sistèmica empírica amb amoxicilina àcid clavulànic



# Cas clínic

- La febre persisteix, i n'augmenta la freqüència dels pics febrils (2-4 diaris)
- En analítiques sanguínies seriades s'objectiva empitjorament de l'anèmia (Hb 7.5 g/dL) i apareix plaquetopènia de fins a  $100.000/\text{mm}^3$





# Cas clínic

- PPD negatiu
- PCR Neumobacter (*Mycoplasma* i *Chlamydia*) i Multivirus negatives
- Hemocultius negatiu



## MALALTIA HEMATOLÒGICA

- Febre
- Esplenomegàlia
- Plaquetopènia
- Anèmia

## LEISHMANIASI VISCERAL



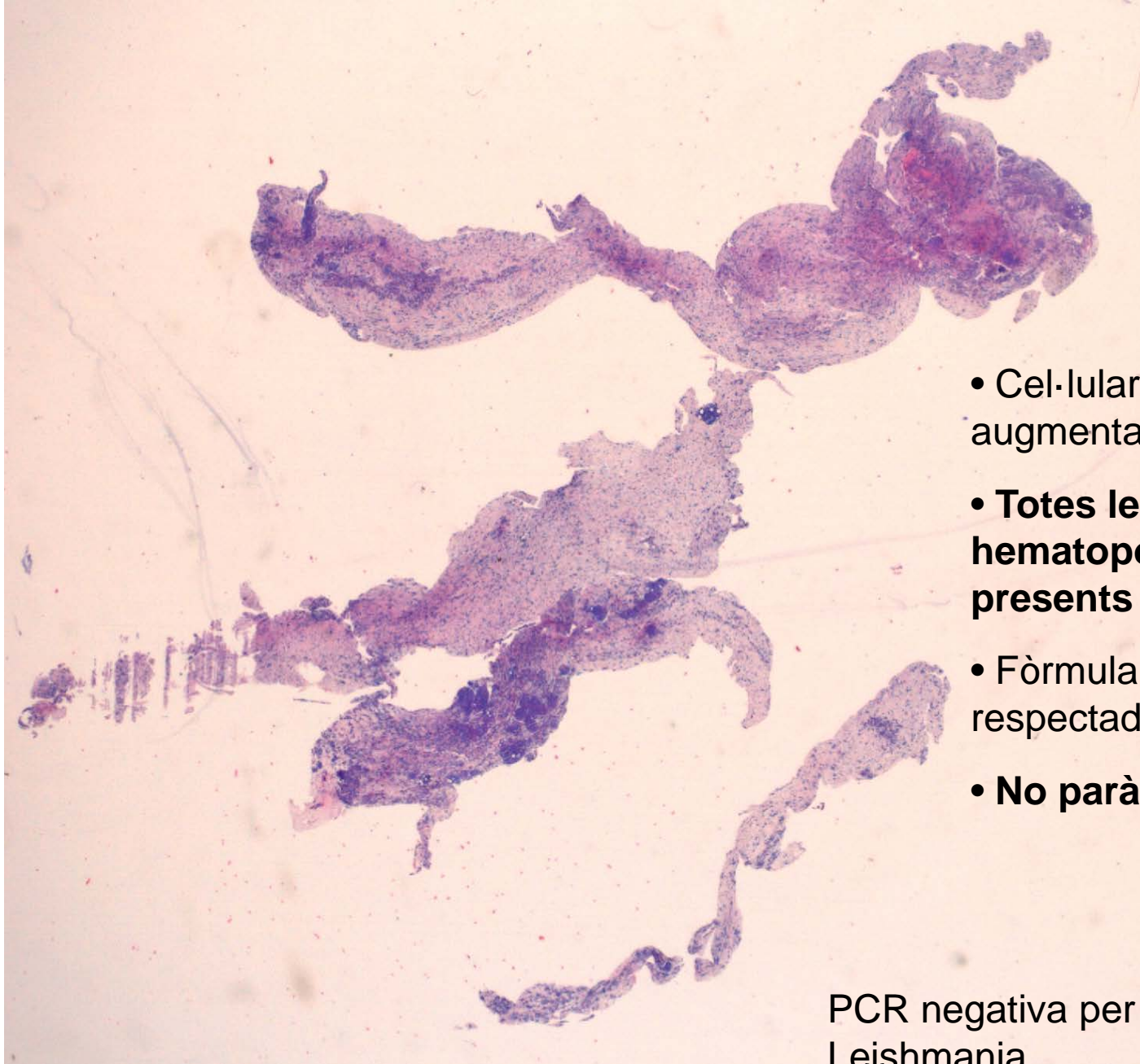
PCR Leishmania en sang  
perifèrica negativa  
Serologia Leishmania  
negativa





Esplenomegàlia de 7 cm  
No hepatomegàlia ni  
adenopaties





- Cel·lularitat augmentada
- **Totes les línies hematopoètiques presents**
- Fòrmula respectada
- **No paràsits**

PCR negativa per a  
Leishmania

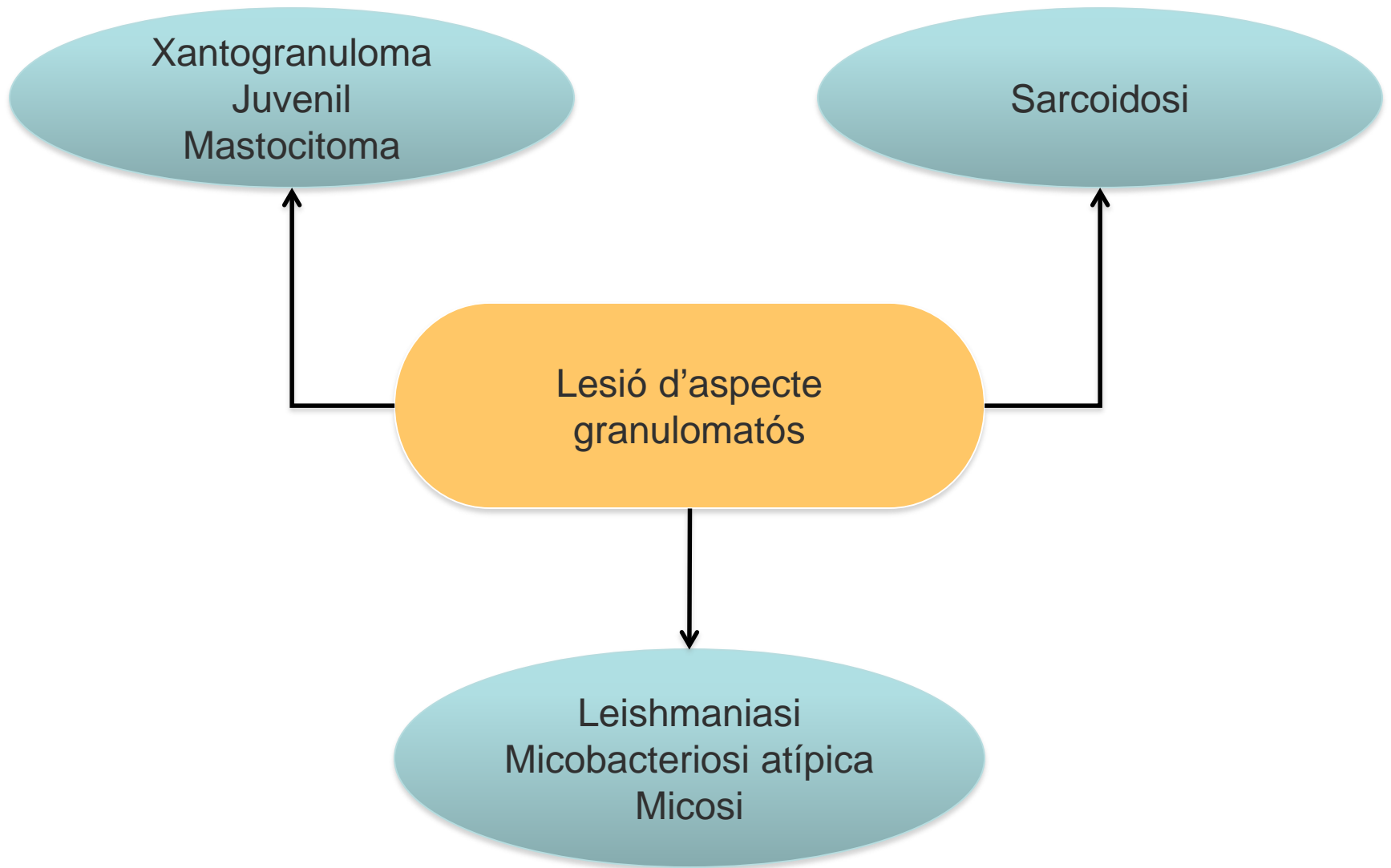




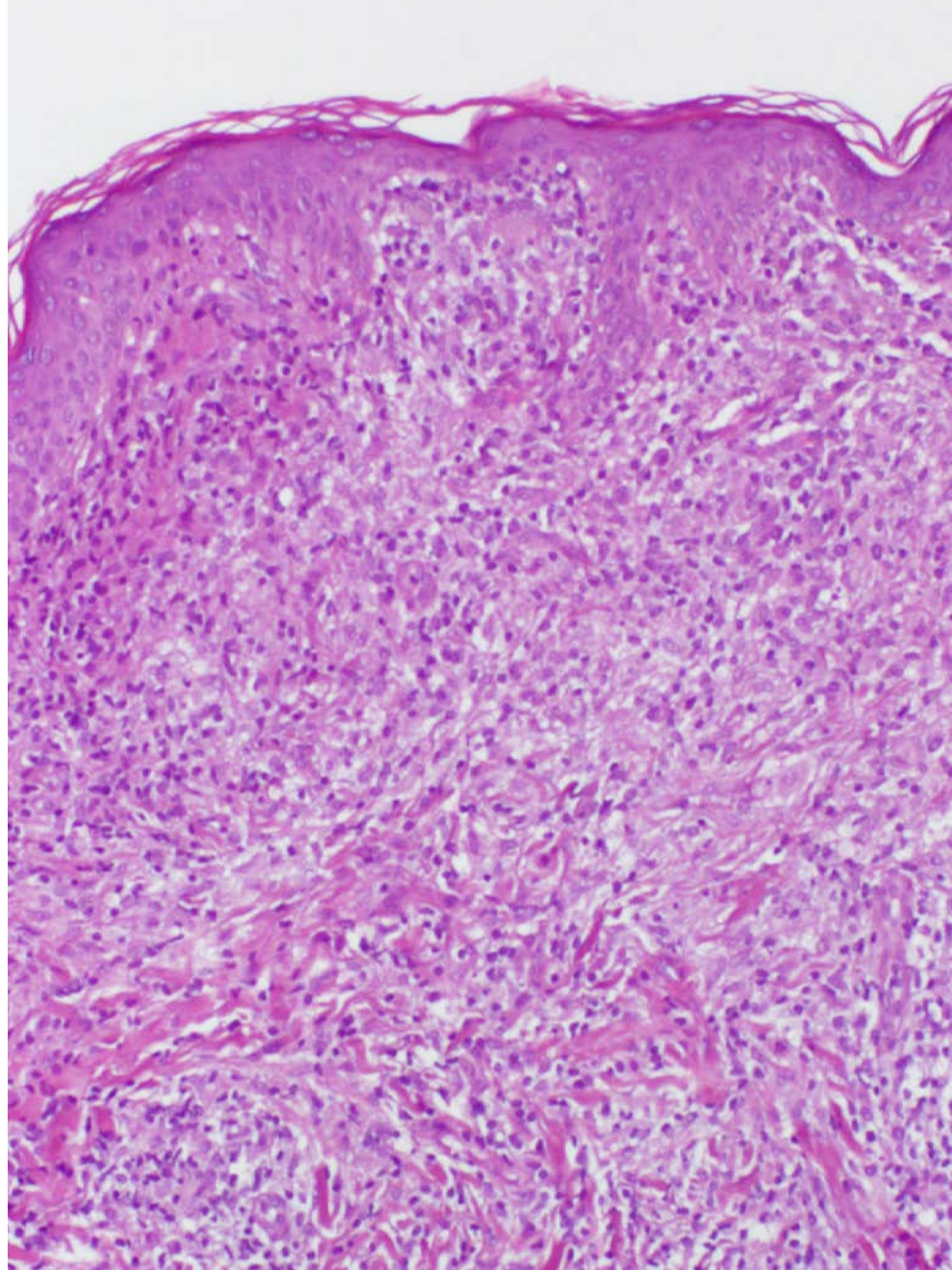
# Interconsulta a Dermatologia















# Leishmaniasis

PCR *Leishmania* spp a biòpsia cutània positiva





## Amfotericina B endovenosa

4 mg/kg/dia x 6 dies

Disminució de la febre a  
les 24h de l'inici del  
tractament i resolució de  
tot el quadre al sisè dia



# Leishmaniasis visceral i cutània



Punt d'inoculació?



Després de 6 mesos de seguiment el pacient no ha tornat a presentar recidiva



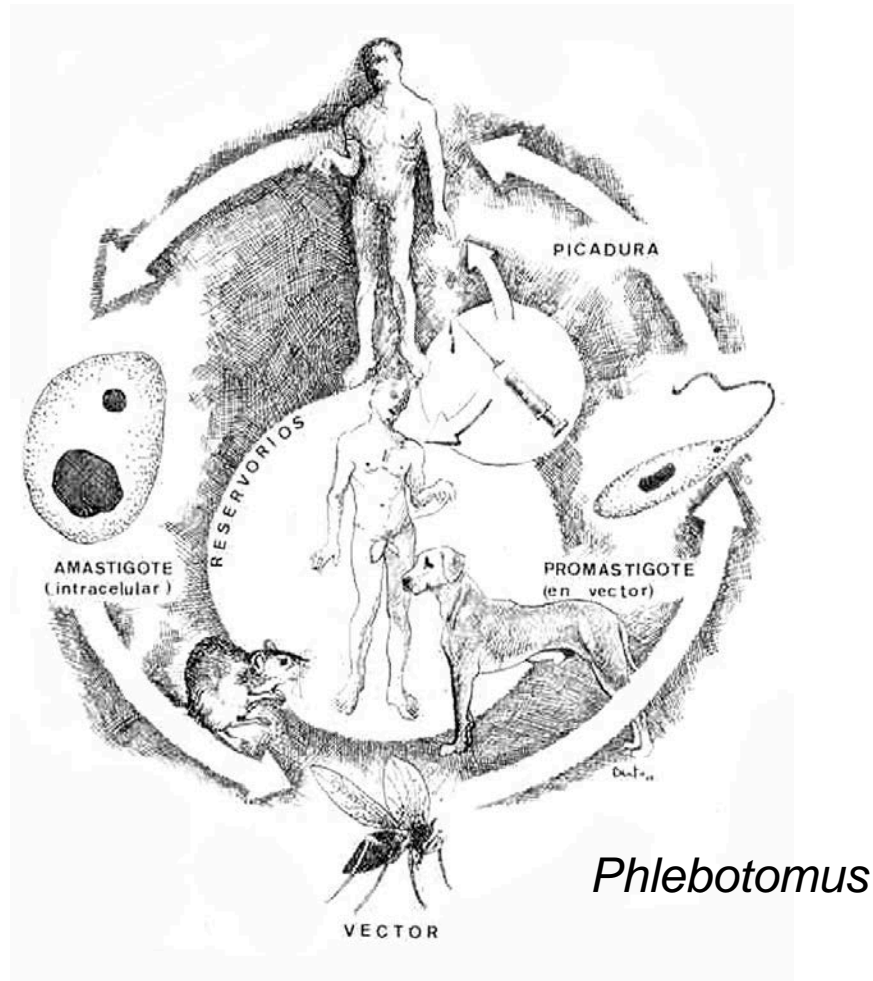
# DISCUSSIÓ

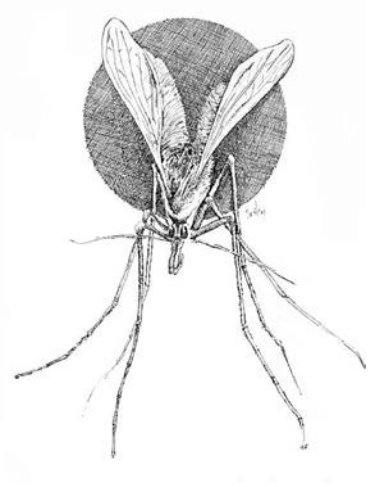




# Introducció

*L. infantum*





¼ part dels  
pacients



Immaduresa de  
la immunitat  
cel·lular



Període d'incubació: setmanes (LC) a mesos (LV)





# Malaltia Kala-Azar al nostre medi

- **Immunodeprimits (VIH)**
- **Infants** (sobre tot en menors de 5 anys)



# Epidemiología de los ingresos hospitalarios por leishmaniasis en España (1999-2003)

Yolanda Valcárcel<sup>a</sup>, Rafael Bastero<sup>b</sup>, María Anegón<sup>a</sup>, Silvia González<sup>a</sup> y Ángel Gil<sup>a</sup>

*Enferm Infecc Microbiol Clin* 2008;26(5):278-81

- Malaltia de declaració obligatòria des de 1982. De competència autonòmica des de 1996
- Recull d'altres hospitalàries amb la codificació de leishmaniasis obtinguda de la base de dades "Conjunto mínimo de Base de Datos de alta hospitalaria"
- 1180 casos – incidència 0,4 casos per 100.000 hab/any
- Predomini d'homes
- **Peculiaritat en el grup etari menor a 5 anys**
  - Tasa d'incidència més alta (1,46 casos per 100.000 hab/any)
  - No diferència entre sexes
  - Suposen el 19,5% del total



- 84% leishmaniasi visceral
  - No es recullen troballes en la exploració física cutània
  - la forma exclusivament cutània està infrarrepresentada en aquest estudi



# Leishmaniose mit kutaner und viszeraler Beteiligung bei einem 13 Monate alten Jungen

Klin Pädiatr 2000; 212: 266

Eva Landmann<sup>1</sup>, C. Bogdan<sup>2</sup>, N. Donhauser<sup>2</sup>, A. Artlich<sup>1</sup>, B. Staude<sup>3</sup>, L. Gortner<sup>1</sup>

- Febre intermitent
- Anèmia
- Hepatoesplenomegàlia
- Viatge a Malta sis setmanes abans



# Leishmaniose mit kutaner und viszeraler Beteiligung bei einem 13 Monate alten Jungen

Klin Pädiatr 2000; 212: 266

Eva Landmann<sup>1</sup>, C. Bogdan<sup>2</sup>, N. Donhauser<sup>2</sup>, A. Artlich<sup>1</sup>, B. Staude<sup>3</sup>, L. Gortner<sup>1</sup>



# Leishmaniose mit kutaner und viszeraler Beteiligung bei einem 13 Monate alten Jungen

Klin Pädiatr 2000; 212: 266

Eva Landmann<sup>1</sup>, C. Bogdan<sup>2</sup>, N. Donhauser<sup>2</sup>, A. Artlich<sup>1</sup>, B. Staude<sup>3</sup>, L. Gortner<sup>1</sup>

## SANG PERIFÈRICA

- Anticossos anti-Leishmania (+)
- Amastigotes en frotis

## MEDUL·LA ÒSSIA

- Amastigotes
- PCR Leishmania (+)
- cultiu per Leishmania (+)



# Leishmaniose mit kutaner und viszeraler Beteiligung bei einem 13 Monate alten Jungen

Klin Pädiatr 2000; 212: 266

Eva Landmann<sup>1</sup>, C. Bogdan<sup>2</sup>, N. Donhauser<sup>2</sup>, A. Artlich<sup>1</sup>, B. Staude<sup>3</sup>, L. Gortner<sup>1</sup>

## Sospita de leishmaniasi visceral

- Febre no periòdica
- Hepatoesplenomegàlia +/- adenopaties generalitzades
- Pancitopenia



# Leishmaniose mit kutaner und viszeraler Beteiligung bei einem 13 Monate alten Jungen

Klin Pädiatr 2000; 212: 266

Eva Landmann<sup>1</sup>, C. Bogdan<sup>2</sup>, N. Donhauser<sup>2</sup>, A. Artlich<sup>1</sup>, B. Staude<sup>3</sup>, L. Gortner<sup>1</sup>

## Diagnòstic de confirmació de L. visceral

- Gold standard: detecció del patògen en mèdulla òssia (Giemsa, IHQ, PCR o cultiu)
- Anticossos específics en sang perifèrica (IFI o Western-Blot)





# Panzytopenie, Fieber und Splenomegalie bei 2-jährigem Jungen

Dtsch Med Wochenschr 2009; 134: 1274–1277

## Pancytopenia, fever, and splenomegaly in a 2-year-old boy

Una biòpsia de medul·la òssia sense presència de paràsits no descarta una leishmaniasi visceral

És important determinar la PCR (més sensible i específica)



# El nostre cas

- Serologia i PCR en sang perifèrica negatives
- Medul·la òssia sense troballes significatives. PCR negativa
- Diagnòstic definitiu a partir de la biòspia cutània



# Conclusions

- Nou cas de leishmaniasi visceral i cutània en lactant
- El diagnòstic es va realitzar gràcies a la biòpsia d'una lesió cutània
- Recalcar la importància d'una bona exploració física davant la sospita de leishmaniasi visceral





GRÀCIES!

