

EPIDEMIOLOGIA DE LA SÈPSIA GREU I DEL XOC SÈPTIC A CATALUNYA

Juan Carlos Ruiz-Rodríguez

Juan Carlos Yébenes

Ricard Ferrer

Montserrat Clèries

Anna Bosch

Carol Lorencio

Montserrat Bustins

Antoni Artigas

Grup de Treball de Sèpsia Greu de SOCMIC



Societat Catalana
de Medicina Intensiva i Crítica

www.socmic.cat

The poster is for a scientific event. At the top, it reads '36 REUNIÓ SOCIETAT CATALANA Medicina Intensiva i Crítica' and '32 JORNADES CATALANES d'Infermeria Intensiva i Crítica'. The central graphic consists of the words 'societat catalana' and 'medicina intensiva i crítica' arranged in a grid, with vertical red lines separating the columns. Below this, the date 'Dijous, 5 de març de 2015' and the location 'Hospital de Sant Joan Despí Moisès Broggi' are listed, along with the slogan 'més enllà de l'evidència'. At the bottom, the website 'www.socmic.cat' is provided, along with logos for 'CIBER' and 'Evidència'.

Conflictes d'interés

Cap

Introducció

Surviving Sepsis Campaign: International Guidelines for Management of Severe Sepsis and Septic Shock: 2012

R. Phillip Dellinger, MD¹; Mitchell M. Levy, MD²; Andrew Rhodes, MB BS³; Djillali Annane, MD⁴; Herwig Gerlach, MD, PhD⁵; Steven M. Opal, MD⁶; Jonathan E. Sevransky, MD⁷; Charles L. Sprung, MD⁸; Ivor S. Douglas, MD⁹; Roman Jaeschke, MD¹⁰; Tiffany M. Osborn, MD, MPH¹¹; Mark E. Nunnally, MD¹²; Sean R. Townsend, MD¹³; Konrad Reinhart, MD¹⁴; Ruth M. Kleinpell, PhD, RN-CS¹⁵; Derek C. Angus, MD, MPH¹⁶; Clifford S. Deutschman, MD, MS¹⁷; Flavia R. Machado, MD, PhD¹⁸; Gordon D. Rubenfeld, MD¹⁹; Steven A. Webb, MB BS, PhD²⁰; Richard J. Beale, MB BS²¹; Jean-Louis Vincent, MD, PhD²²; Rui Moreno, MD, PhD²³; and the Surviving Sepsis Campaign Guidelines Committee including the Pediatric Subgroup*

GUIDELINES

Intensive Care Med (2013) 39:165–228
DOI 10.1007/s00134-012-2769-8

Surviving Sepsis Campaign: International Guidelines for Management of Severe Sepsis and Septic Shock, 2012

Introducció

Epidemiology of severe sepsis in the United States: Analysis of incidence, outcome, and associated costs of care

Derek C. Angus, MD, MPH, FCCM; Walter T. Linde-Zwirble; Jeffrey Lidicker, MA; Gilles Clermont, MD; Joseph Carcillo, MD; Michael R. Pinsky, MD, FCCM

Benchmarking the Incidence and Mortality of Severe Sepsis in the United States*

David F. Gaieski MD¹; J. Matthew Edwards, MD¹; Michael J. Kallan, MS²; Brendan G. Carr, MD, MA, MS¹

The Epidemiology of Sepsis in the United States from 1979 through 2000

Greg S. Martin, M.D., David M. Mannino, M.D., Stephanie Eaton, M.D., and Marc Moss, M.D.

Epidemiology of sepsis in Germany: results from a national prospective multicenter study

Research

The epidemiology of severe sepsis in England, Wales and Northern Ireland, 1996 to 2004: secondary analysis of a high quality clinical database, the ICNARC Case Mix Programme Database

David A Harrison¹, Catherine A Welch¹ and Jane M Eddleston²

Introducció

Sepsis incidence and outcome: Contrasting the intensive care unit with the hospital ward*

Andrés Esteban, MD, PhD; Fernando Frutos-Vivar, MD; Niall D. Ferguson, MD, MSc; Oscar Peñuelas, MD; José Ángel Lorente, MD, PhD; Federico Gordo, MD, PhD; Teresa Honrubia, MD, PhD; Alejandro Algora, MD; Alejandra Bustos, MD; Gema García, MD; Inmaculada Rodríguez Díaz-Regañón, MD; Rafael Ruiz de Luna, MD

Epidemiology and recent trends of severe sepsis in Spain: a nationwide population-based analysis (2006-2011)

BMC Infectious Diseases 2014, **14**:717 doi:10.1186/s12879-014-0717-7

Carmen Bouza (cbouza@isciii.es)
Teresa López-Cuadrado (teresalc@isciii.es)
Zuleika Saz-Parkinson (zuleikasaz@gmail.com)
José Ma Amate Blanco (jamate@isciii.es)

Published online: 21 December 2014

Epidemiology of Sepsis in the Valencian Community (Spain), 1995–2004

Juan Carlos Andreu Ballester, MD; Ferran Ballester, MD, PhD; Antonio González Sánchez, MD; Amadeo Almela Quilis, MD; Enrique Colomer Rubio, MD; Carlos Peñarroja Otero, MD, PhD

Introducció



???

Objectiu

- **Estudiar l'epidemiologia de la sèpsia greu a Catalunya**
- **Analitzar la incidència i el resultat hospitalari de la sèpsia greu a Catalunya**

Material i mètodes

-Estudi retrospectiu de tots els ingressos hospitalaris a Catalunya

- Anàlisi CMBD-HA CatSalut, 2008-2012



Material i mètodes

-Criteris inclusió: pacients amb SÈPSIA GREU

Infecció documentada

+

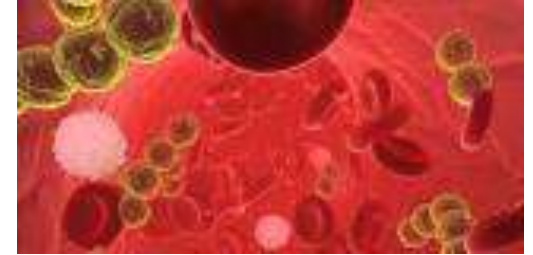
1 ó més diagnòstics de disfunció orgànica



**Angus DC, Linde-Swirble T, Lidicker J, et al.
Epidemiology of severe sepsis in the United States:
analysis of incidence, outcome, and associated costs of
care. *Crit Care Med* 2001;29:1303-1310**

Material i mètodes

-Criteris exclusió:



-No resident a Catalunya

**-Pacients traslladats d' un hospital a un altre
durant el mateix episodi sèptic**

Material i mètodes



-Codificació: “International Classification of Diseases, Ninth Revision, Clinical Modification (ICD-9-CM)

-Estadística: anàlisi de la variança, Chi-Square test, ROC.

Resultats

INCIDÈNCIA

4.761.726 ingressos hospitalaris

82.300 casos sèpsia greu



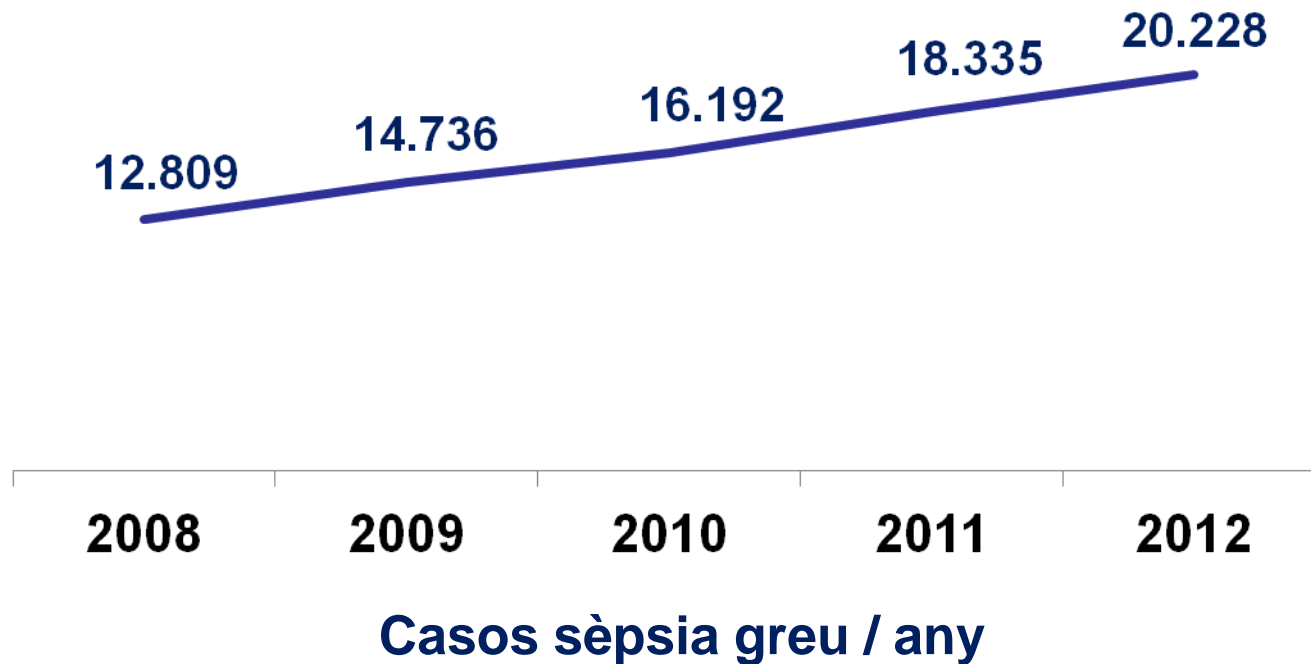
Resultats

INCIDÈNCIA

82.300 sèpsia greu

16.160 casos/any

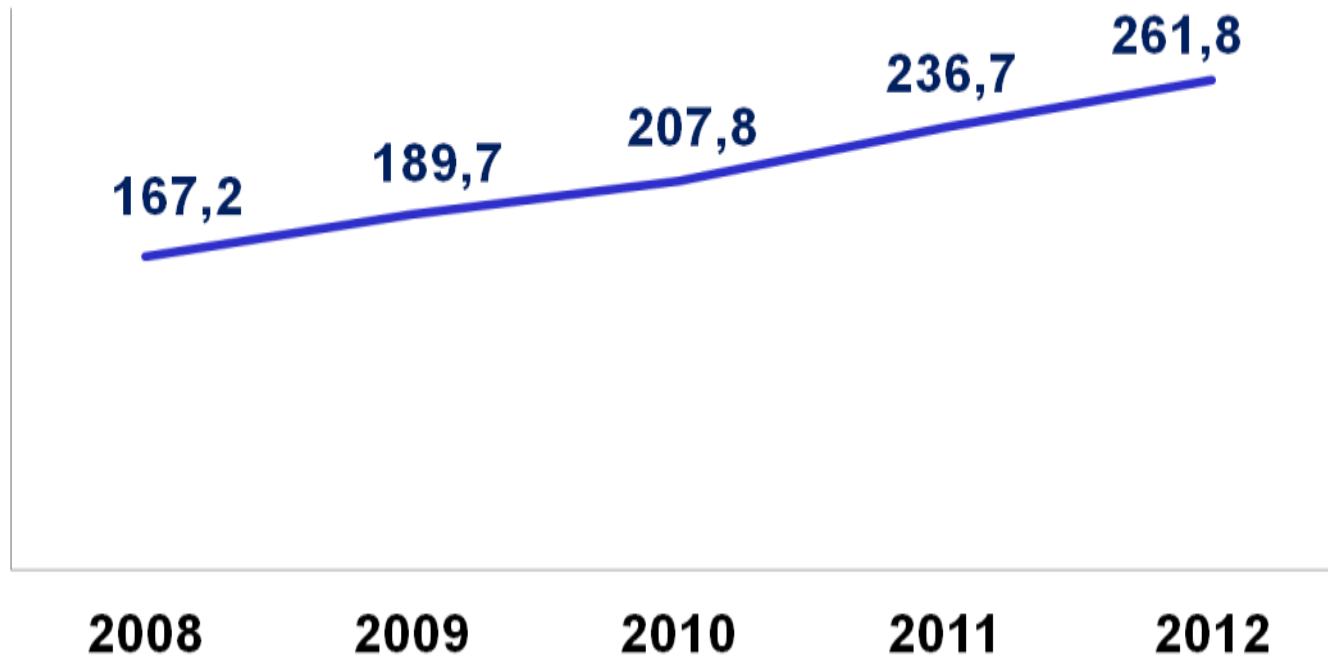
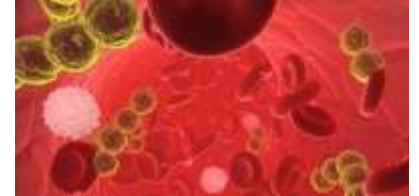
Increment 6% anual a Catalunya



Resultats

INCIDÈNCIA

212.7 casos sèpsia greu /100.000 hab

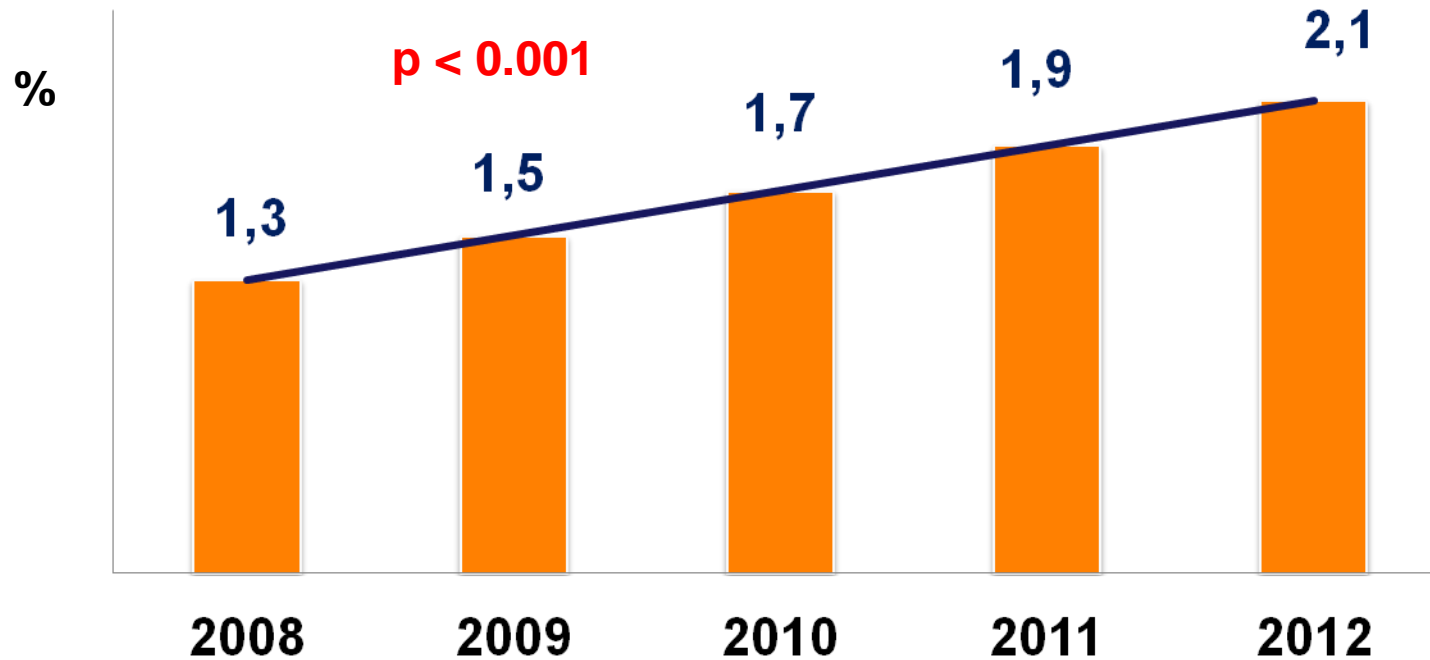


Incidence sèpsia greu /100.000 hab

Resultats

INCIDÈNCIA

Ingressos hospitalaris: Increment 0.2 % anual

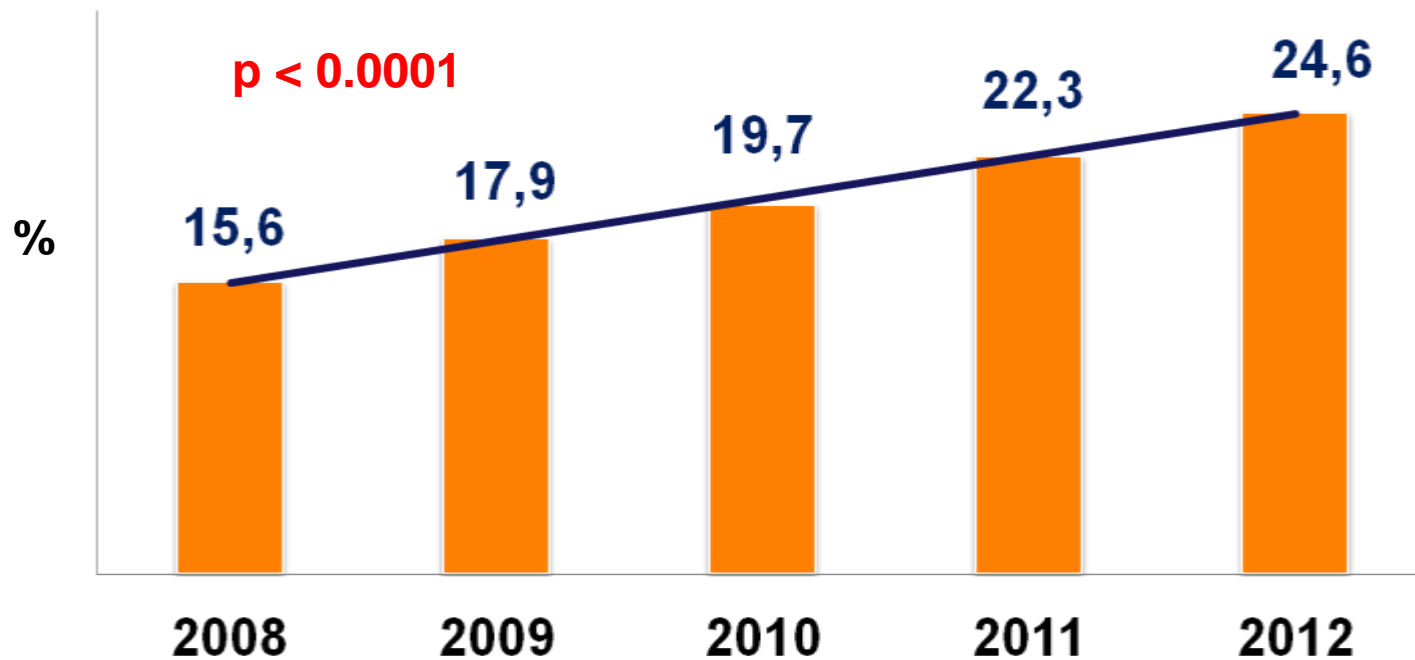


Ingressos hospitalaris per sèpsia greu

Resultats

INCIDÈNCIA

Ingressos UCI: 20%



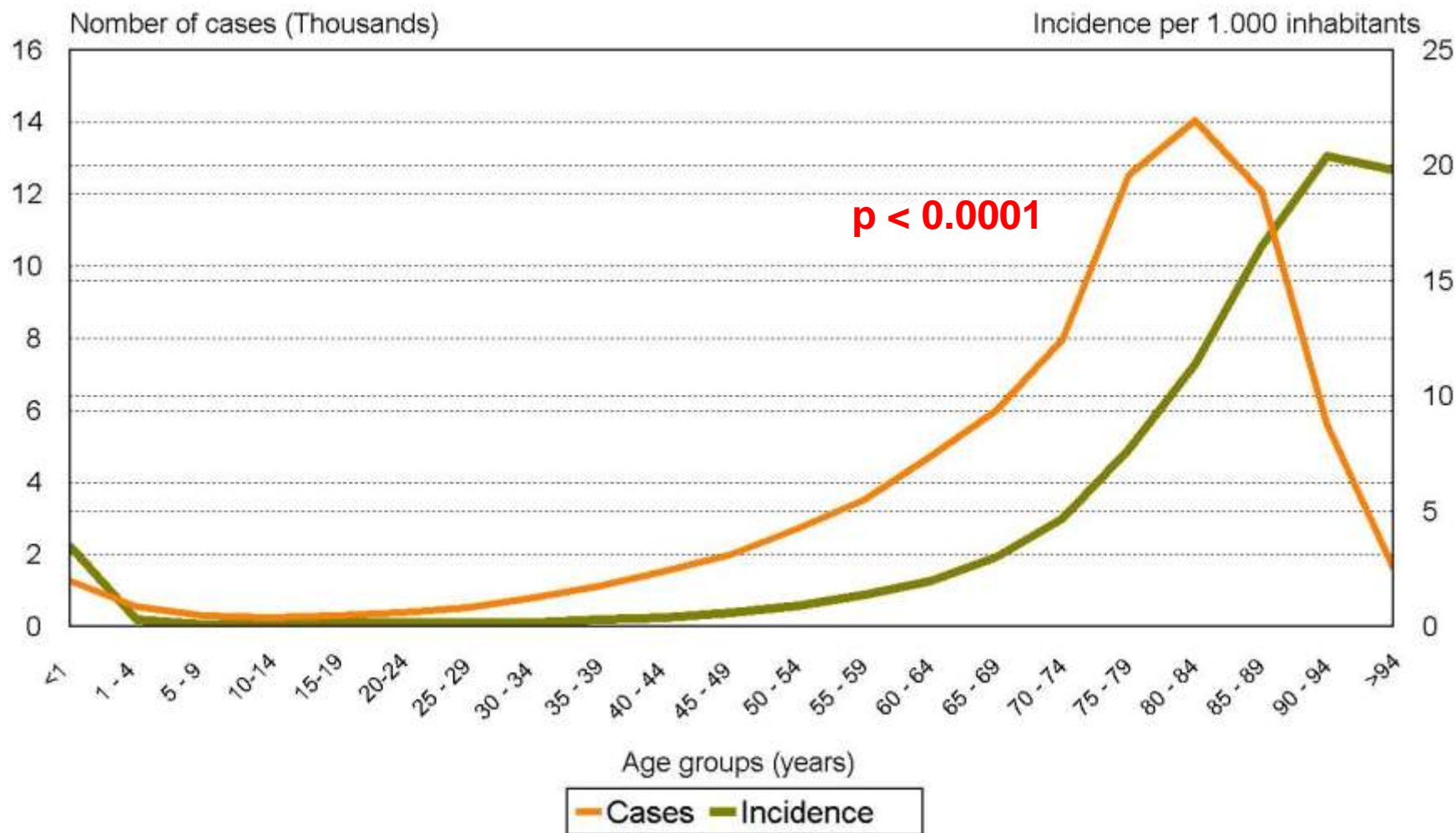
2008	1.998
2009	2.637
2010	3.189
2011	4.088
2012	4.976

Ingressos UCI per sèpsia greu

Resultats

INCIDÈNCIA

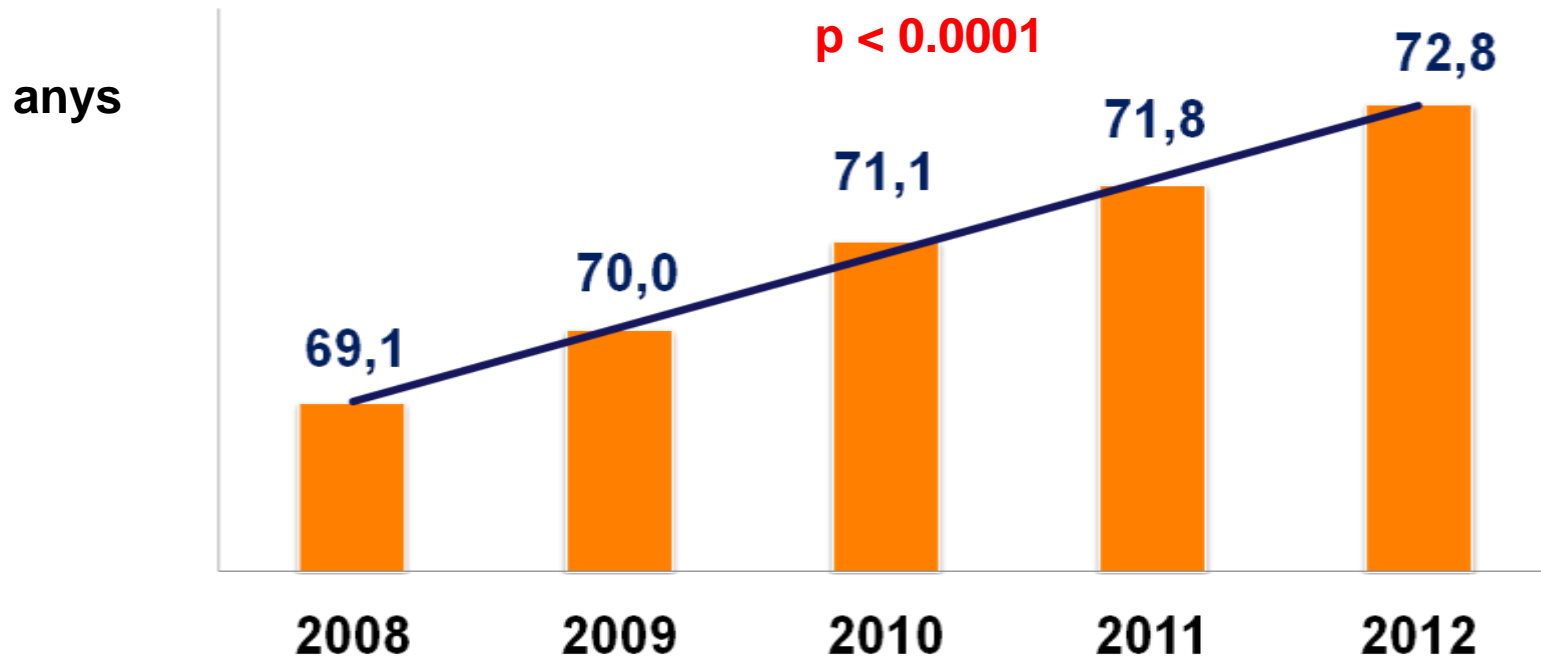
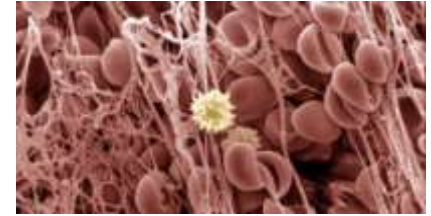
Associada a edat



Resultats

INCIDÈNCIA

Edat mitja 71.2 (19.7) anys

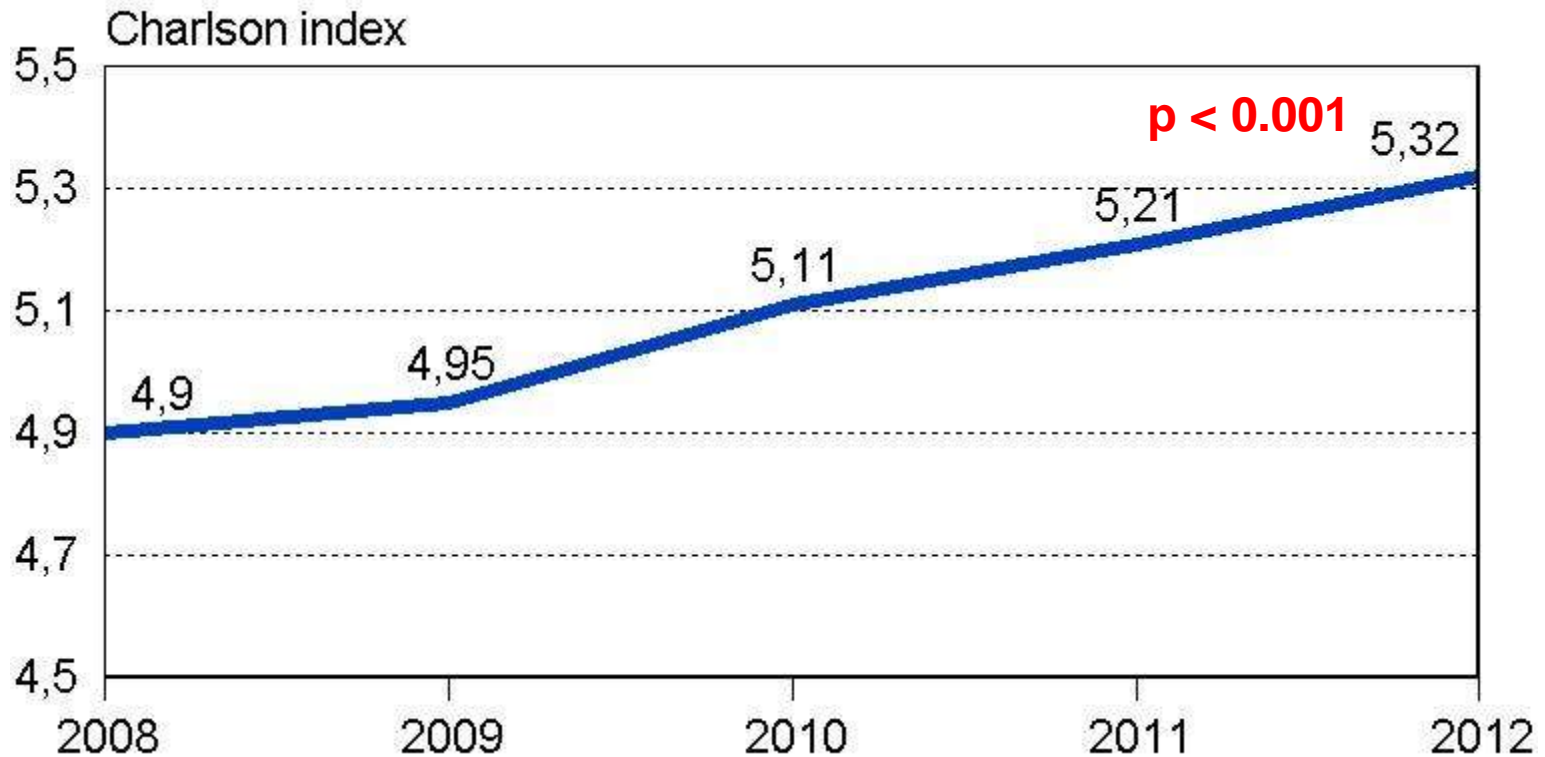


Edat mitja pacients amb sèpsia greu segons any

Resultats

COMORBILITAT

Index comorbiditat Charlson 5.1 (2.6)



Comorbiditat pacients amb sèpsia greu

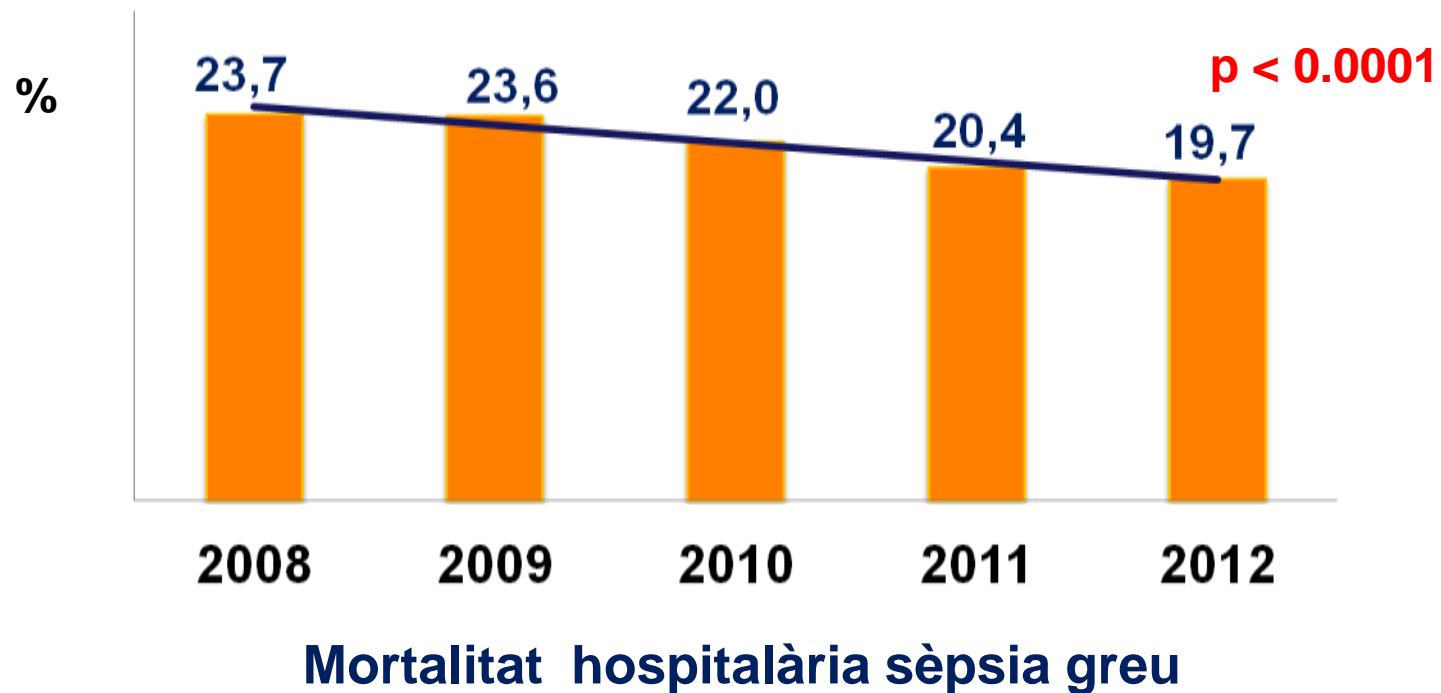
Resultats

MORTALITAT



Mortalitat global 21.6%

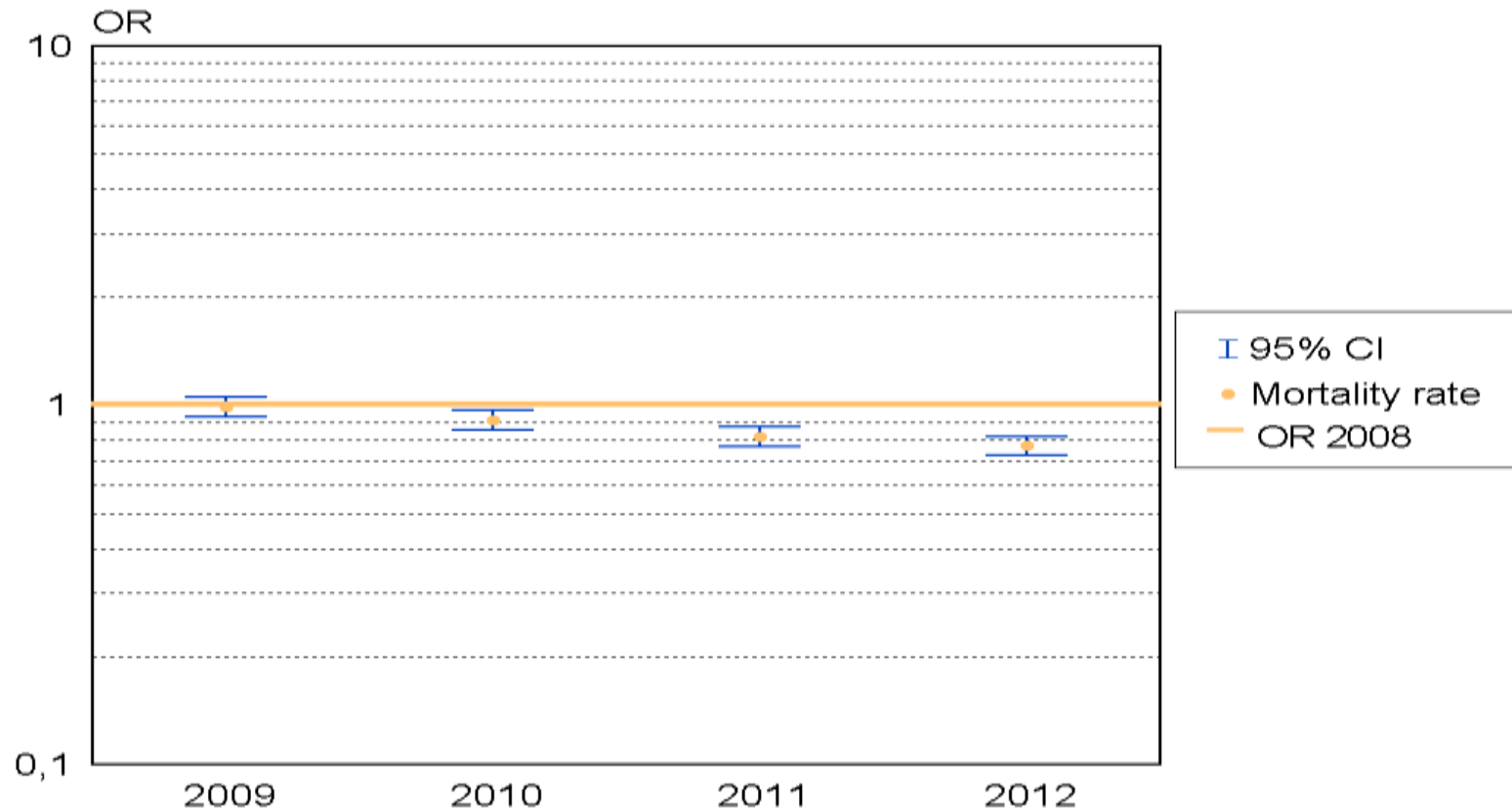
Reducció 16.9%



Resultats

MORTALITAT

OR 0.772 (0.727-0.820, $p < 0.001$) 2012 respecte a 2008



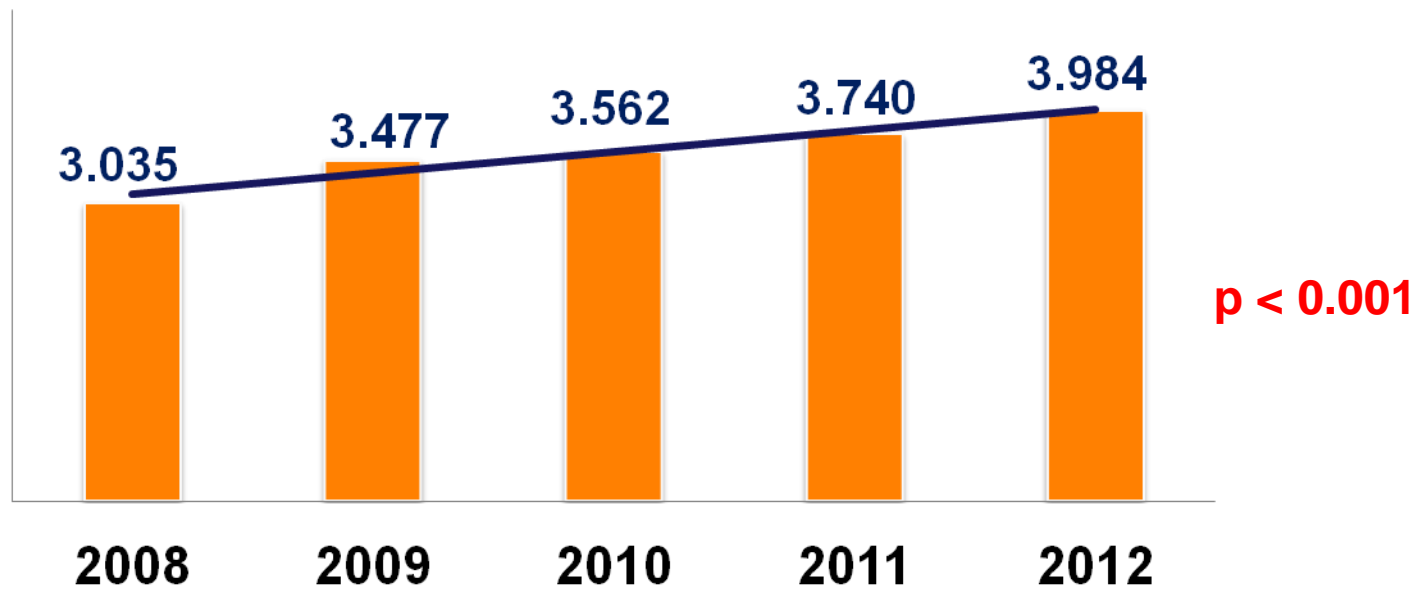
OR Mortalitat hospitalària sèpsia greu 2008-2012

Resultats

MORTALITAT



Mortalitat global 17.801 persones

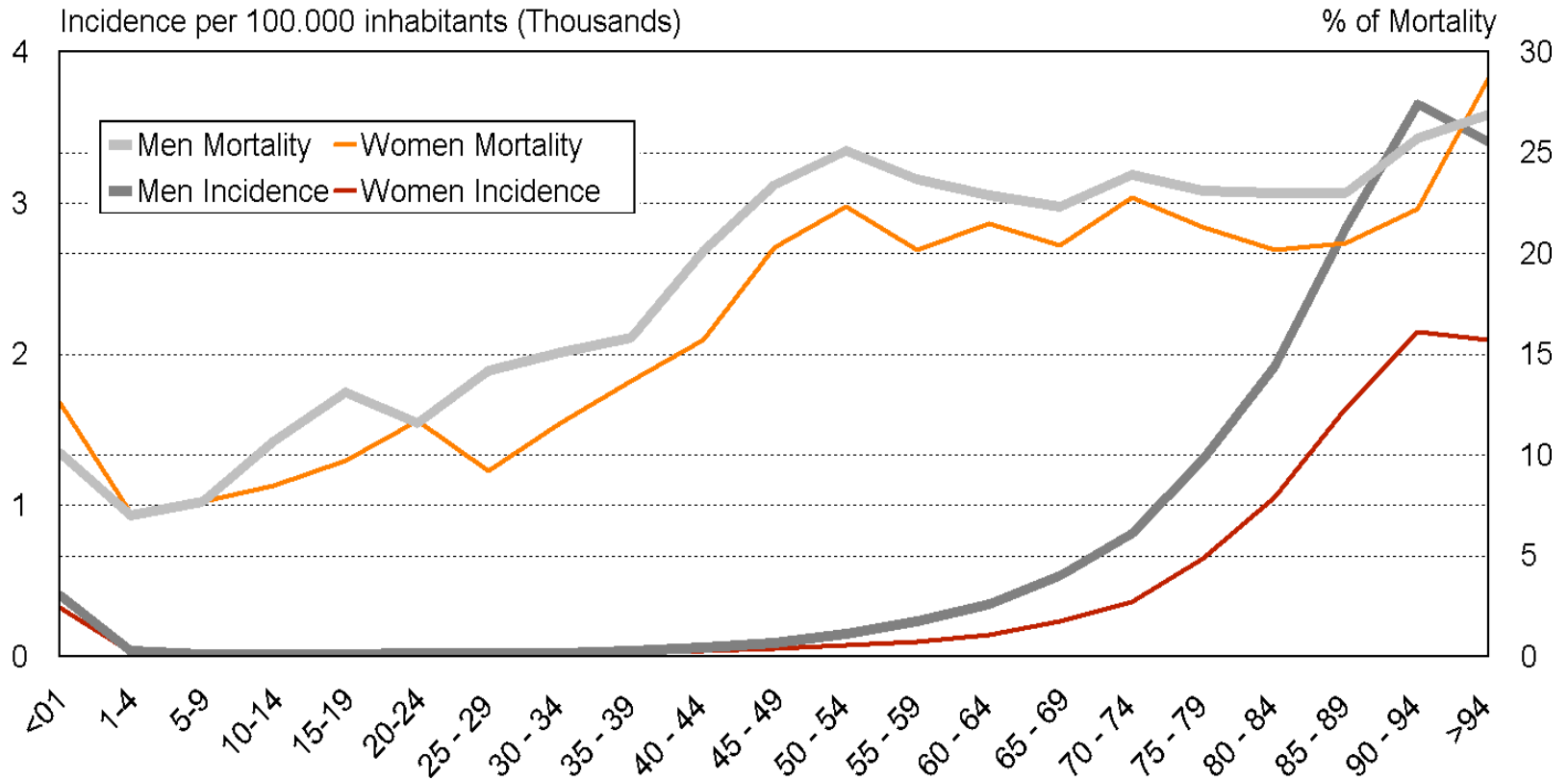


Número de persones mortes per sèpsia greu a Catalunya

Resultats

MORTALITAT

Associada a edat

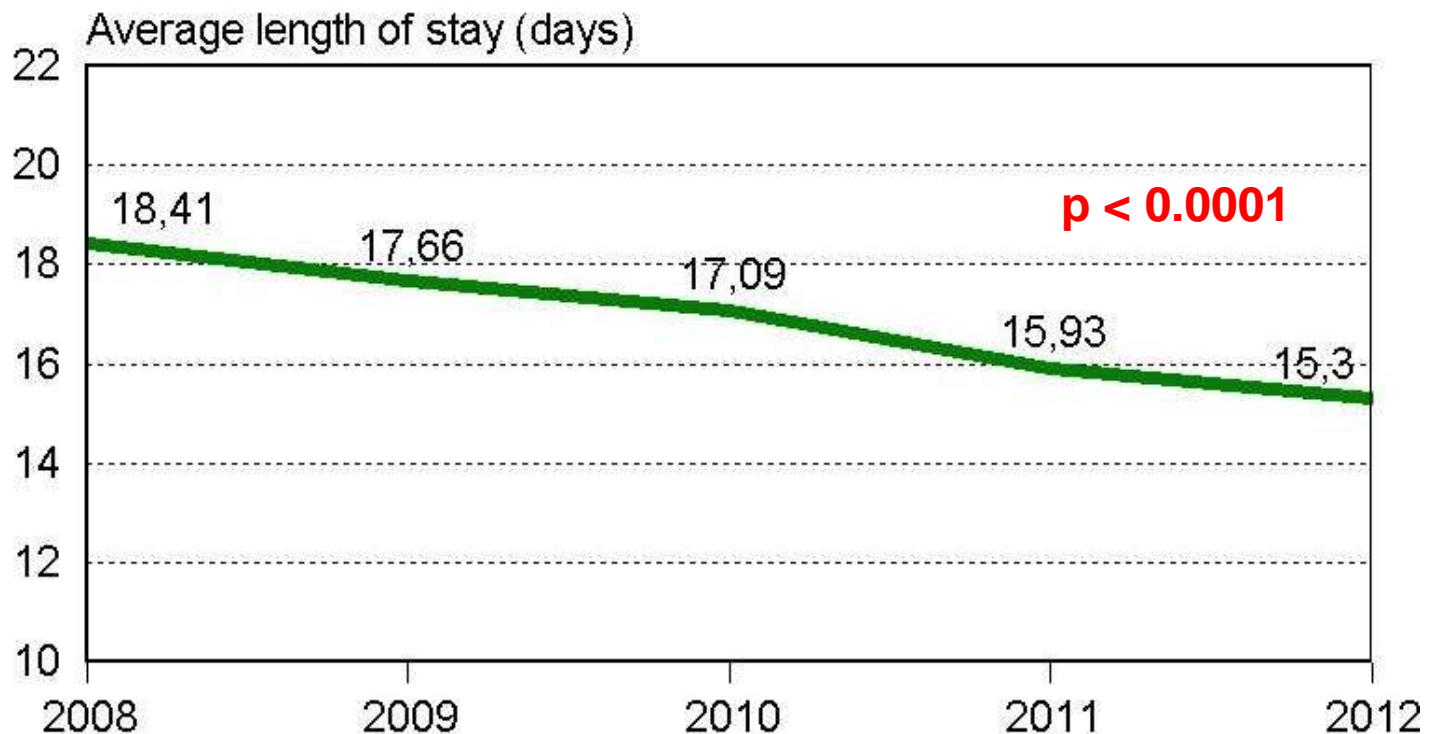
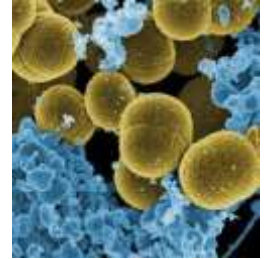


Resultats

ESTADA HOSPITALÀRIA

Estada mitja global 16.7 (19.5) dies

Reducció 16.9%



Estada hospitalària sèpsia greu a Catalunya

Limitacions

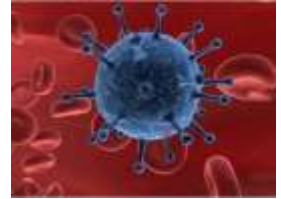


➤ **CMBD**

➤ **Identificació dels casos mitjançant ICD-9-CM**

➤ **Ingrés a UCI: procediments i tècniques característiques d'UCI**

Conclusions



- **Alta incidència: 212.7/100.000 hab, 82.300 casos sèpsia greu**
- **Associada a l'edat i a comorbiditats**
- **Alta mortalitat: 21.6%, 17.801 morts**
- **Alt cost econòmic: estada mitja 16.7 (19.5) dies**
- **Tendència a reducció de la mortalitat hospitalària i de l'estada**

merciciBeaucoup grazas
grazieMille **GRACIAS**
thanks Dank
gracias
esker gràcies

спасибо



jcruiz@vhebron.net

Critical Care Department

Vall d' Hebron University Hospital



Grup de Recerca de Shock, Disfunció Orgànica y Resucitació (SODIR)
Vall d' Hebron Institut de Recerca . Barcelona (Spain)

