

# Infecció cutània per *Pantoea agglomerans* després de traumatisme vegetal al Congo



Ferran Olmos  
Gemma Martín  
Ramon Pujol

# Introducció

- Bacil gram negatiu anaerobi facultatiu
- Familia Enterobactèries
- “*pantoios*” que significa “*de tots els tipus i fonts*”
- Infeccions cutànies i articulars després de traumatismes penetrants amb plantes

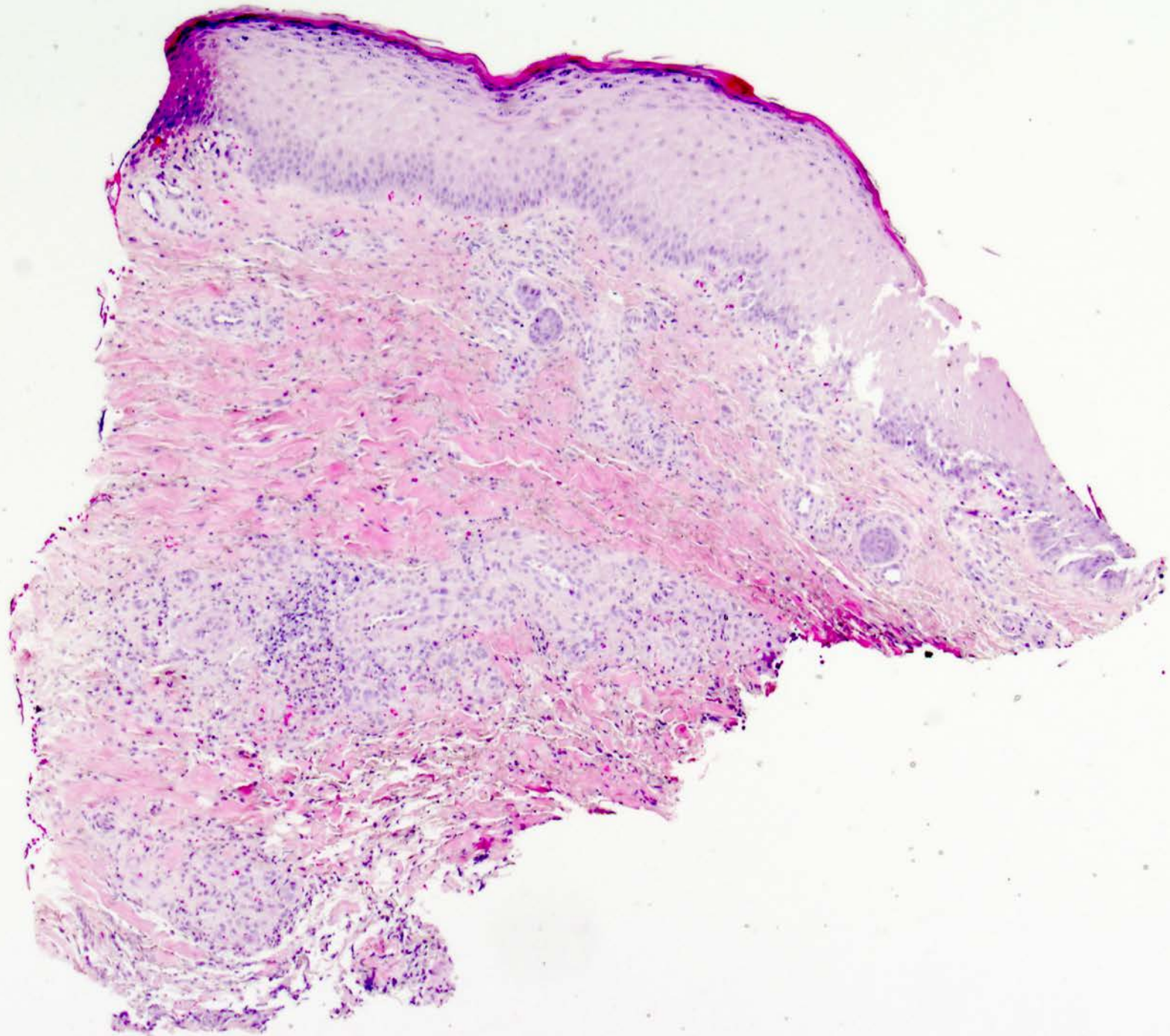


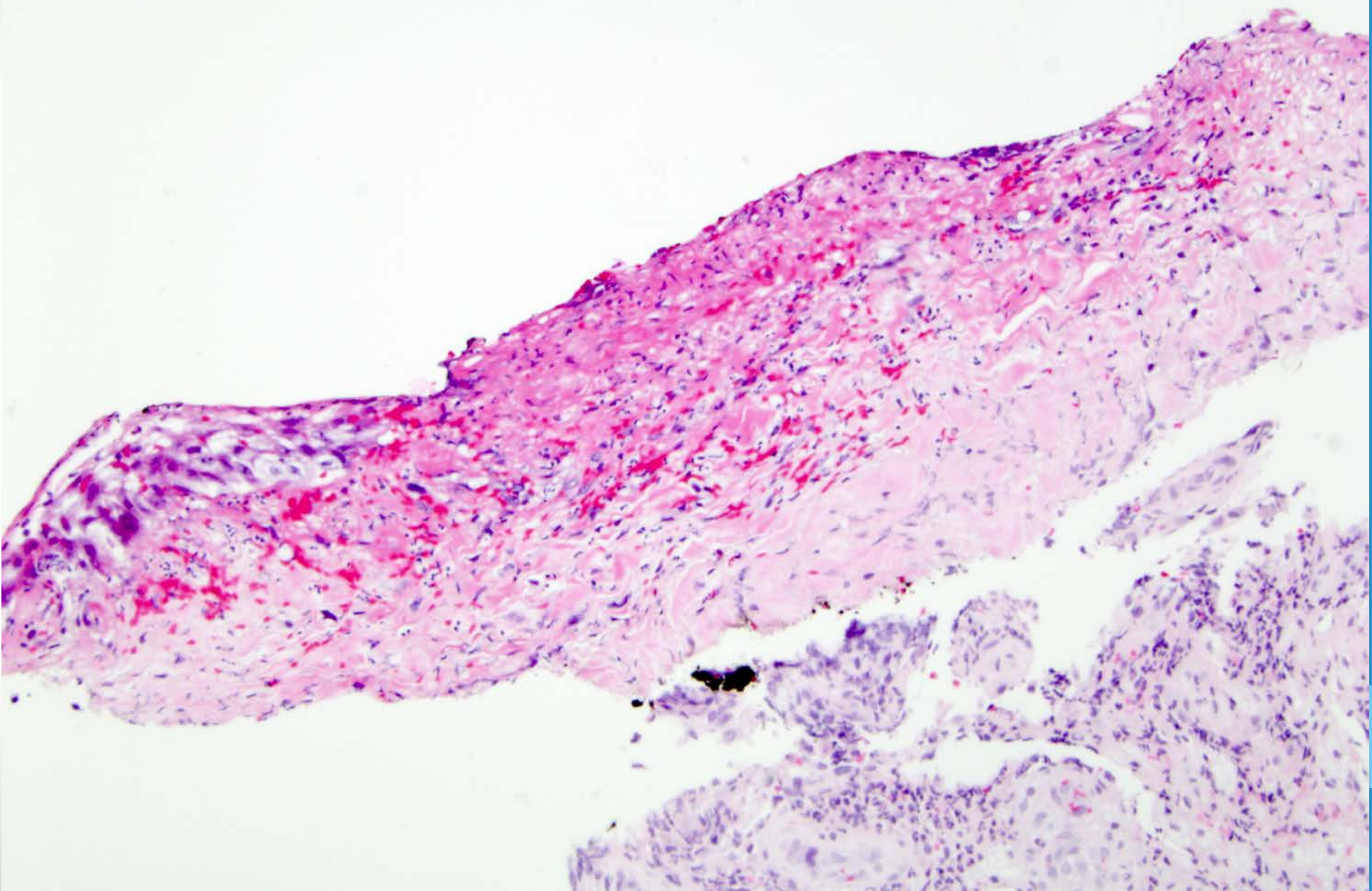
# Cas clínic

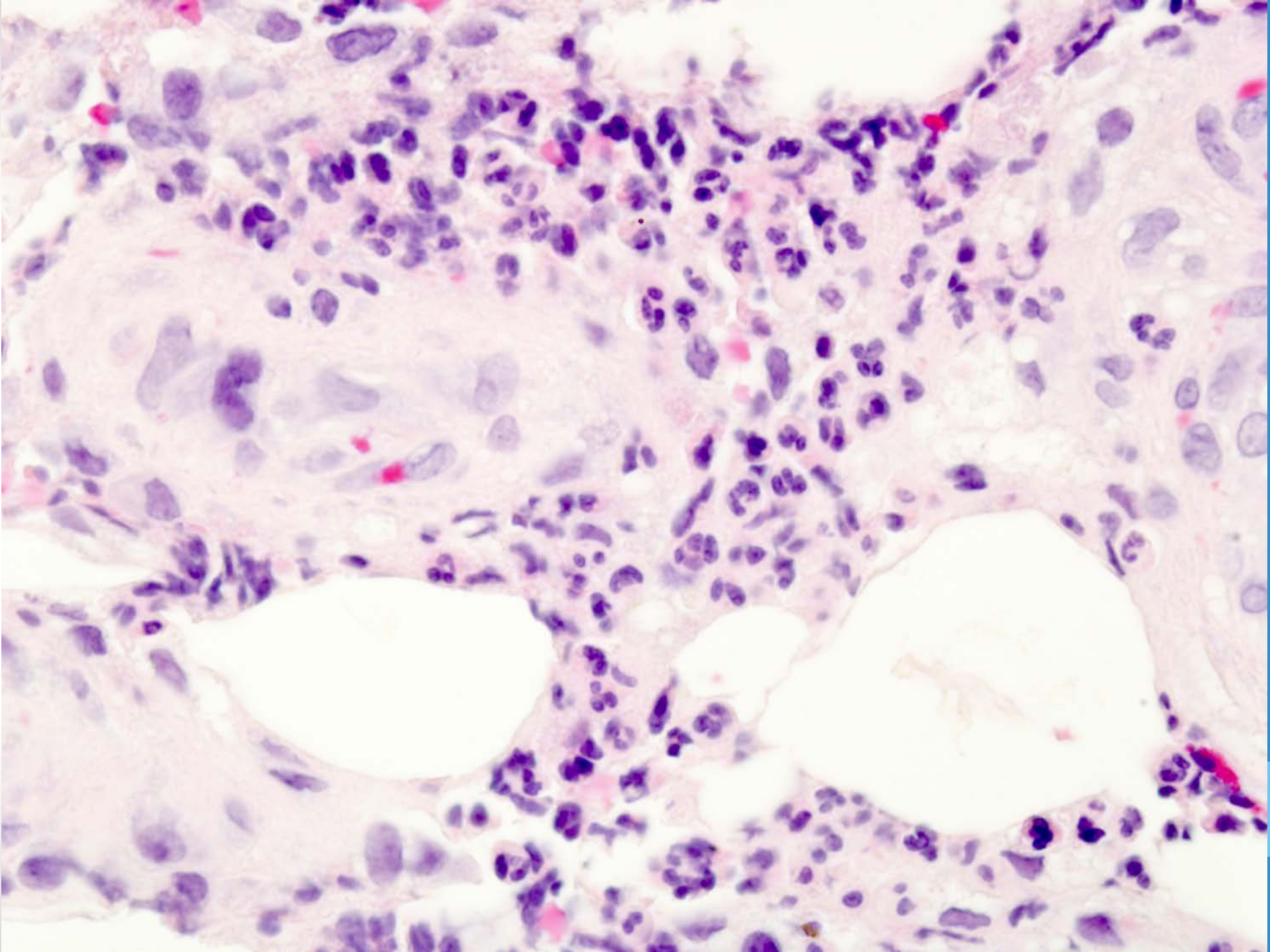
- Dona de 58 anys, sense AMC, hàbits tòxics ni antecedents d'interès. Biòloga que treballa a parc nacional al Congo.
- Traumatisme penetrant a regió anterior de la cama dreta, amb dolor i placa eritematoedematosa amb solució de continuïtat circular, sortida de material purulent i limfangitis acompanyant
- Amoxicil·lina-àcid clavulànic, clindamicina i cloxacil·lina
- Desbridament manual

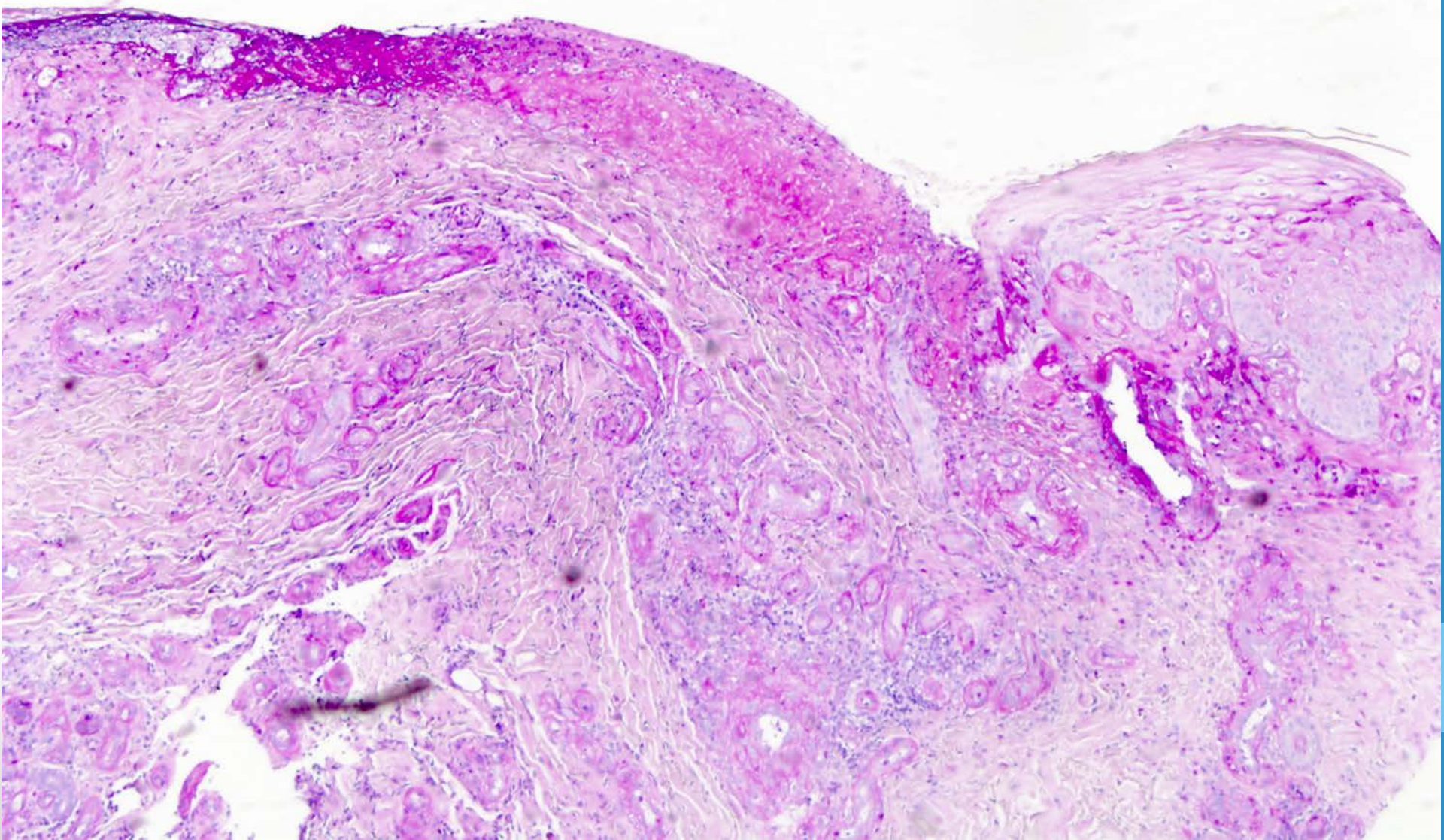
# Cas clínic













# Cas clínic

- Tincions Gram, PAS, ZN i Grocott no evidencien microorganismes
- PCR micobactèries: negativa
- Cultiu exudat: *Pantoea agglomerans* i *Enterobacter aerogenes*
- Cultiu exudat: *Pantoea agglomerans*
- Cultiu biòpsia: *Enterobacter aerogenes*

# Cas clínico

Cotrimoxazol



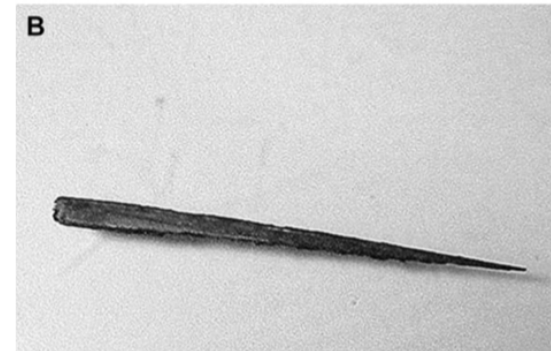
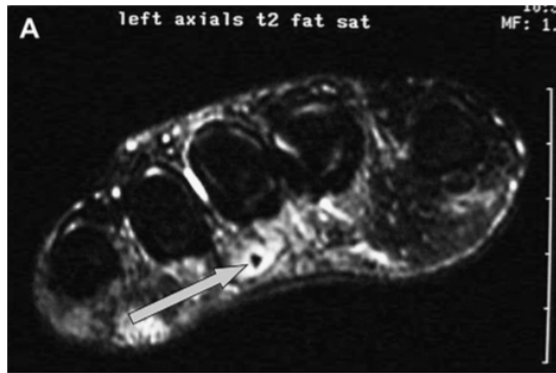
# Discussió

- Patogen oportunista en humans
  - Traumatismes amb vegetals

Autor	Edat	Sexe	Clínica	Localització	Agent vegetal	Microbiologia	Tractament
Friedling F	71	Dona	Piomiositis localitzada	Avantbraç	1cm	P. agglomerans	Desbridament + cefuroxima + metronidazol
Joris F	57	Home	Sinovitis subaguda	Genoll dret	Espina roser	P. agglomerans	Sinovectomia + cefazolina IV + ciprofloxacina
Harris E	13	Dona	Abscés	Peu dret	0.5cm	P. agglomerans + E. cloacae	Desbridament + cotrimoxazol
Vaiman M	9-45	(9 casos)	Infecció de ferida	67% EEII 11% Regió glútia 22% cara	Si	67%: P. agglomerans 23%: P. agglomerans + altres	1r cipro 2n exèresi fragments

# Discussió

- Dificultat diagnòstica de cossos estranys
  - Radiolúcids
  - Ecografia i ressonància magnètica



Harris EJ. Retained hawthorn fragment in a child's foot complicated by infection: diagnosis and excision aided by localization with ultrasound. *J Foot Ankle Surg.* 2010; 49: 161–165. doi:10.1053/j.jfas.2009.08.012

# Discussió

- Patologia
  - Teixit de granulació
  - Infiltrat limfohistiocitari/neutrofílic
  - Granulomes a cos estrany amb material birefringent PAS+ si fragment vegetal

# Discussió

- Resistència a ampil·lina i CF 1<sup>a</sup>-2<sup>a</sup> generació
- Sensibilitat a penicil·lines sintètiques, CF 3G, cotrimoxazol, ciprofloxací
- A la literatura hi ha altres casos tractats amb èxit amb cotrimoxazol (Harris et al.)
- Antibiograma

# Conclusions

- Les infeccions produïdes per *P. agglomerans* tenen un caràcter oportunista, de caire indolent i bona evolució
- Considerar la possibilitat de cossos estranys retinguts després d'un traumatisme penetrant amb vegetals.
- Maneig de ferides penetrants amb plantes: extracció de cossos estranys, antisèptics, embenatge, AB i profilaxi antitetànica
- Davant d'evolució tòrpida, plantejar proves d'imatge, especialment si en el cultiu s'ha aïllat *P. agglomerans*
- RM i ecografia

# Bibliografía

- Cruz AT, Cazacu AC, Allen CH. *Pantoea agglomerans*, a plant pathogen causing human disease. J Clin Microbiol. 2007; 45(6): 1989–1992.
- Jain S, Bohra I, Mahajan R, Jain S, Chugh TD. *Pantoea agglomerans* infection behaving like a tumor after plant thorn injury: an unusual presentation. Indian J Pathol Microbiol. 2012; 55(3): 386–388.
- Vaiman M, Abuita R, Lazarovich T, Lotan G. *Pantoea agglomerans* as an indicator of a foreign body of plant origin in cases of wound infection. J Wound Care. 2013; 22: 182–185.
- Kratz A, Greenberg D. *Pantoea agglomerans* as a cause of septic arthritis after palm tree thorn injury: case report and literature review. Arch Dis Child. 2003; 88: 542–544.
- De Champs C, Le Seaux S, Dubost JJ, Boisgard S, Sauvezie B, Sirot J. Isolation of *Pantoea agglomerans* in two cases of septic monoarthritis after plant thorn and wood sliver injuries. J Clin Microbiol. 2000; 38:460–461.
- Harris EJ. Retained hawthorn fragment in a child's foot complicated by infection: diagnosis and excision aided by localization with ultrasound. J Foot Ankle Surg. 2010; 49: 161–165.
- Dutkiewicz J, Mackiewicz B, Lemieszek MK, Golec M, Milanowski J. *Pantoea agglomerans*: a mysterious bacterium of evil and good. Part III. Deleterious effects: infections of humans, animals and plants. Ann Agric Environ Med. 2016; 23:197-205
- Izquierdo MJ, Requena L. Granulomas por cuerpos extraños. Actas Dermosifiliogr. 1999; 90:543-57



Moltes gràcies