

CORRELACION ENTRE LOS INDICES ENDOSCOPICOS MAYO Y UCEIS PARA LA EVALUACION DE LA RESPUESTA ENDOSCOPICA EN COLITIS ULCEROSA: ESTUDIO PROSPECTIVO.

Alfaro I, Ordás I, Planell N, Masamunt M, López A, Castro J, Gallego M, Ramírez-
Morros A, Giner A, Barastegui R, Salas A, Ricart E, Panés J.

Introducción

- La colonoscopia es el estándar de referencia para evaluar la gravedad inflamatoria en colitis ulcerosa (CU).
- Existen al menos nueve índices clínicos para evaluar la gravedad en CU, teniendo la endoscopia un rol fundamental en la mayoría de ellos.

Introducción

- El índice endoscópico Mayo es el más utilizado tanto en la práctica clínica habitual como en ensayos clínicos.
- El UCEIS (Ulcerative Colitis Endoscopic Index of Severity) es el primer índice endoscópico que ha sido formalmente validado.

Introducción

Mayo

- Mayo 0
 - Mucosa normal
- Mayo 1
 - Disminución del patrón vascular
 - Eritema
 - Friabilidad leve
- Mayo 2
 - Ausencia del patrón vascular
 - Eritema marcado
 - Friabilidad
 - Erosiones
- Mayo 3
 - Úlceras
 - Sangrado espontaneo



Introducción

Mayo

- Mayo 0
 - Mucosa normal
- Mayo 1
 - Disminución del patrón vascular
 - Eritema
 - Friabilidad leve
- Mayo 2
 - Ausencia del patrón vascular
 - Eritema marcado
 - Friabilidad
 - Erosiones
- Mayo 3
 - Úlceras
 - Sangrado espontaneo



Introducción

Mayo

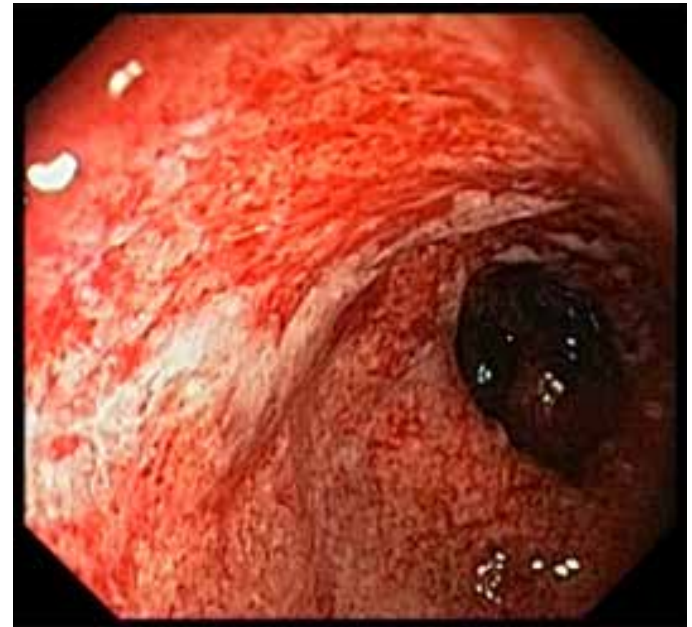
- Mayo 0
 - Mucosa normal
- Mayo 1
 - Disminución del patrón vascular
 - Eritema
 - Friabilidad leve
- Mayo 2
 - Ausencia del patrón vascular
 - Eritema marcado
 - Friabilidad
 - Erosiones
- Mayo 3
 - Úlceras
 - Sangrado espontaneo



Introducción

Mayo

- Mayo 0
 - Mucosa normal
- Mayo 1
 - Disminución del patrón vascular
 - Eritema
 - Friabilidad leve
- Mayo 2
 - Ausencia del patrón vascular
 - Eritema marcado
 - Friabilidad
 - Erosiones
- Mayo 3
 - Úlceras
 - Sangrado espontaneo



Introducción

Mayo

- Mayo 0
 - Mucosa normal
- Mayo 1
 - Disminución del patrón vascular
 - Eritema
 - Friabilidad leve
- Mayo 2
 - Ausencia del patrón vascular
 - Eritema marcado
 - Friabilidad
 - Erosiones
- Mayo 3
 - Úlceras
 - Sangrado espontaneo

UCEIS

- Patrón vascular
 - Normal (0)
 - Disminución (1)
 - Ausente (2)
- Sangrado
 - Ausente (0)
 - Mucoso (1)
 - Luminal leve (2)
 - Luminal moderado – grave (3)
- Erosiones – úlceras
 - Ausentes (0)
 - Erosiones (1)
 - Úlceras superficiales (2)
 - Úlceras profundas (3)

Objetivos

- Determinar la correlación entre los índices Mayo y UCEIS.
- Definir el punto de corte para respuesta, remisión y gravedad del UCEIS .
- Analizar el grado de respuesta de cada uno de los índices tras una intervención terapéutica.

Pacientes y métodos

- Estudio prospectivo de pacientes con CU que inician un tratamiento anti-TNF.
- Reclutamiento desde Enero de 2012 a Octubre de 2015.
- Se calcularon ambos índices (Mayo/UCEIS):
 - de la manera habitual (segmento más afectado)
 - por cada segmento explorado
 - suma del valor de todos los segmentos explorados

Definiciones

- Definiciones MAYO:
 - Respuesta endoscópica: disminución ≥ 1 punto
 - Remisión endoscópica (curación mucosa):
 - Mayo 0
 - Mayo 0-1
 - Gravedad: Mayo 3

Resultados

N	23
Edad mediana (IQR)	44(25-70)
Genero n (%)	
<i>Hombres</i>	14 (61%)
<i>Mujeres</i>	9 (39%)
Extensión de la enfermedad n (%)	
<i>Colitis izquierda</i>	9 (39%)
<i>Pancolitis</i>	14 (61%)
Colonoscopias	47
Segmentos explorados	205/235
Seguimiento	
<i>Semana 0</i>	23
<i>Semana 14</i>	15
<i>Semana 46</i>	9

IQR: Interquartilic Range

Resultados

	Semana 0	Semana 14	Semana 46
PCR (mg/dl)	3,2 [0-14]	1,13 [0-10]	0,35 [0-2] *
VSG (mm/h)	56 [2-140]	32 [4-140]	16 [9-35] *
Hematocrito	0,36 [0,2-,46]	0,37 [0,2-,45]	0,41 [0,35-0,50]
Albumina (g/L)	40 [31-48]	43 [35-48]	45 [37-54] *
Calprotectina (ug/g)	1554[56-1800]	889 [30-1800]	667 [55-1800]
Índice Mayo	9,17 [4-12]	5,29 [0-11]	3,1 [0-7] *

*p<0.05

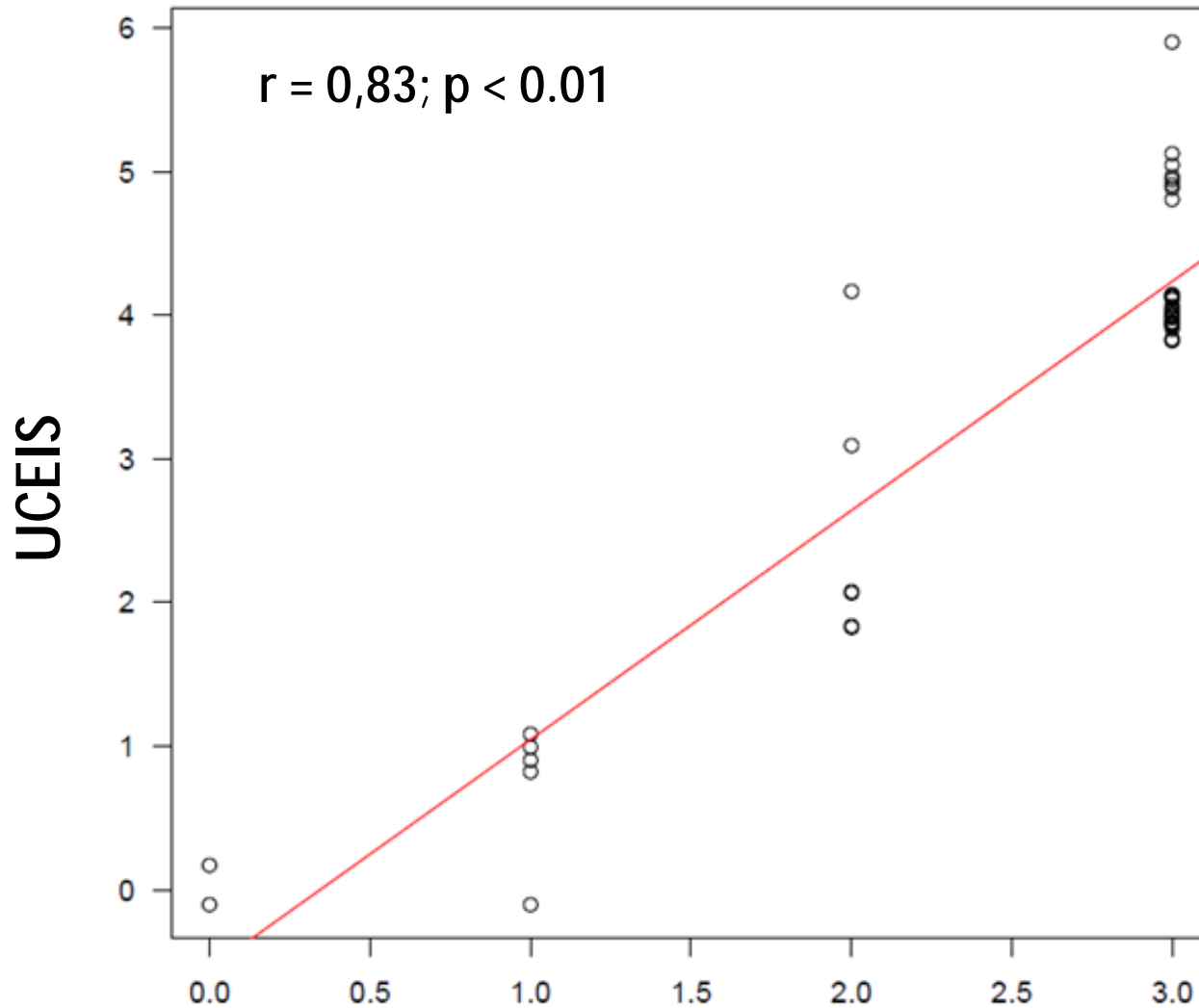
Resultados

	Semana 0	Semana 14	Semana 46
Mayo endoscópico	2,87 [2-3]	2,29 [0-3]	1,78 [0-3] *
UCEIS	4,22[2-6]	3 [0-5]	2[0-4] *

*p<0.05

Correlación entre Mayo y UCEIS

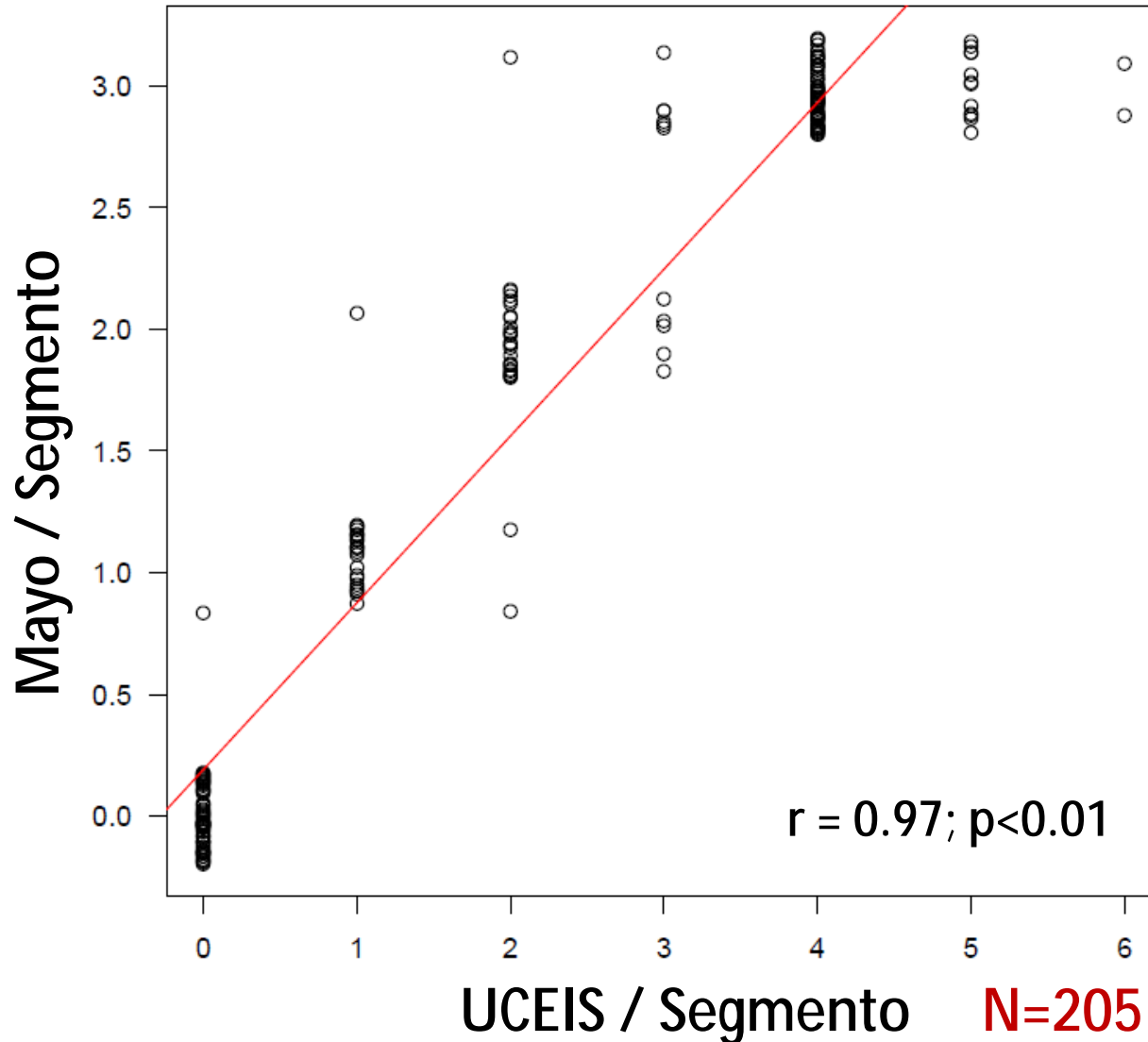
Correlación entre Mayo y UCEIS



Mayo

N= 47

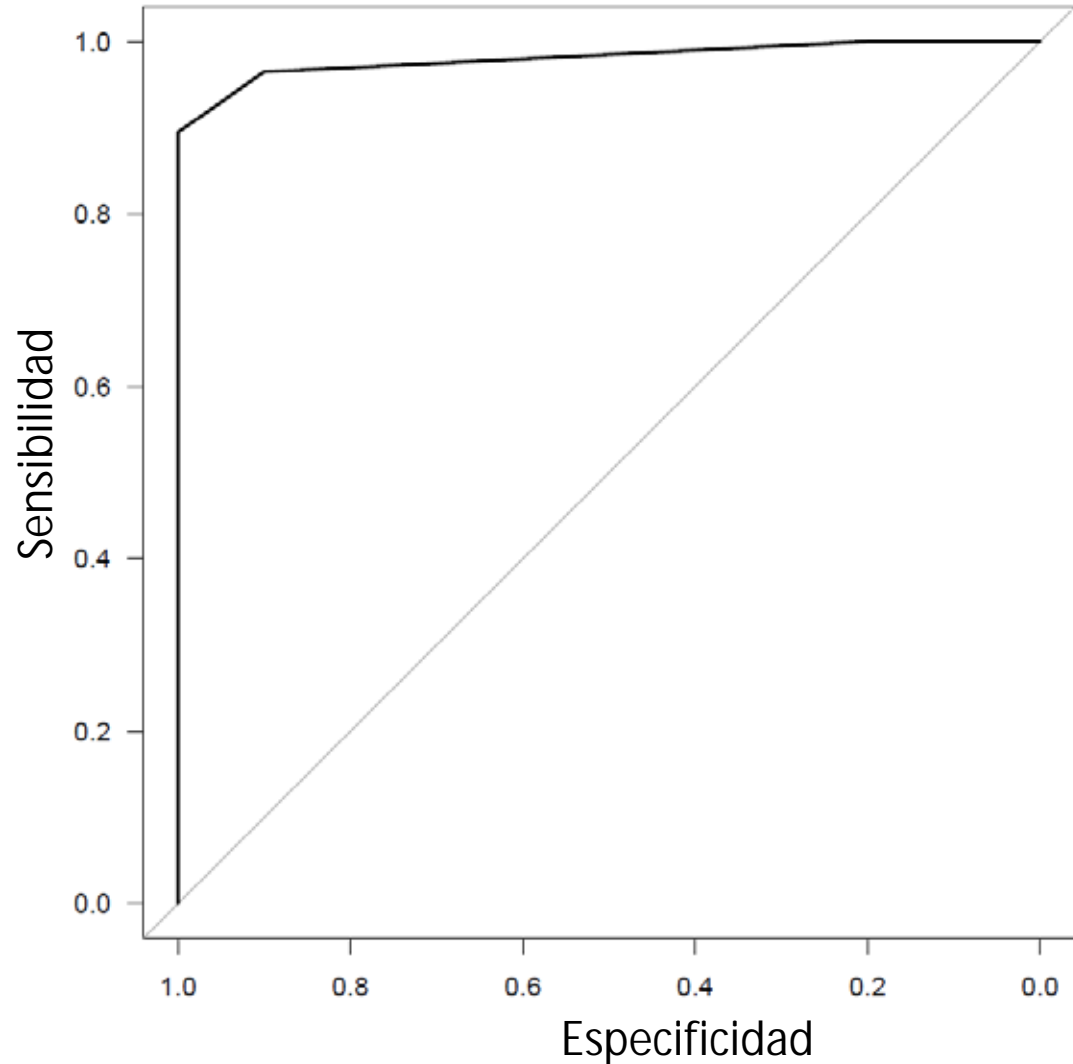
Correlación entre Mayo y UCEIS por segmento explorado



Definición de respuesta, remisión y gravedad del UCEIS

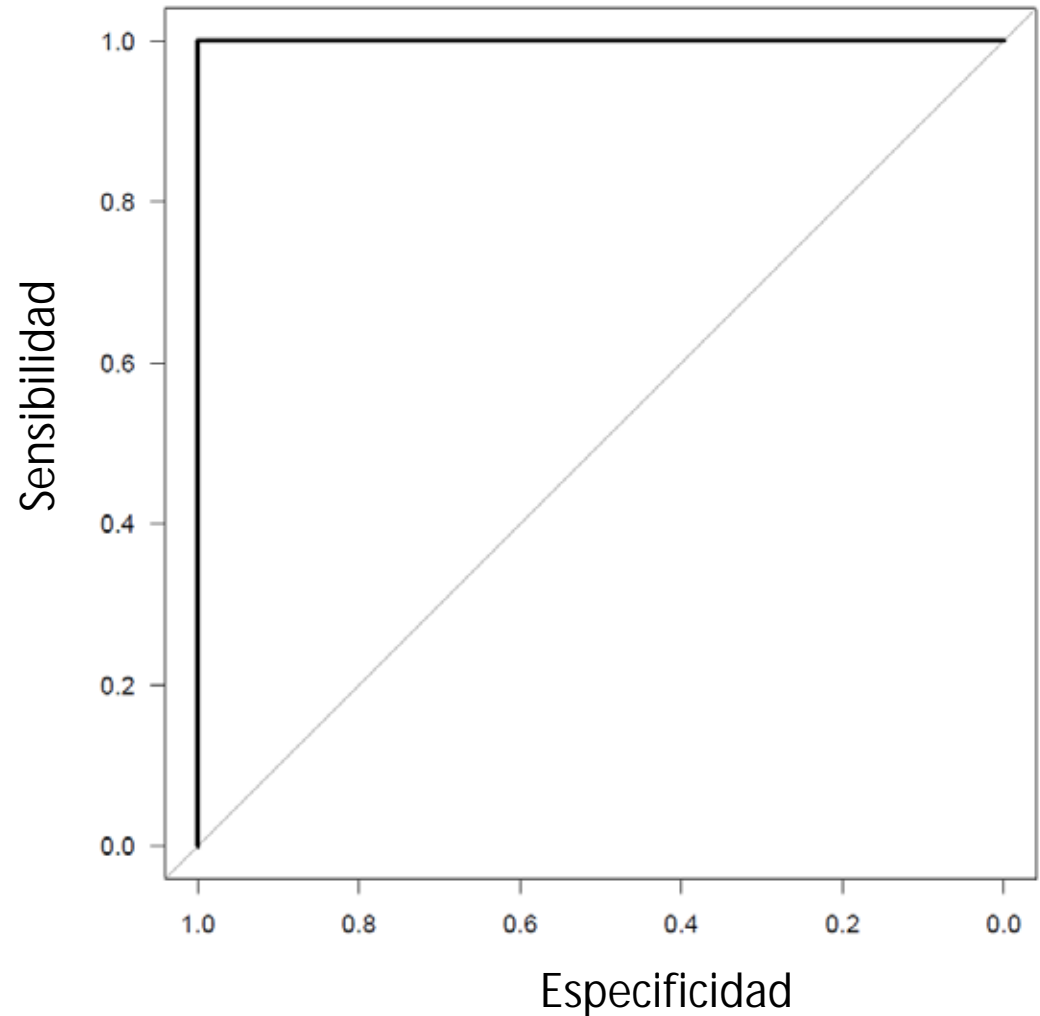
Respuesta UCEIS

- Disminución ≥ 2 puntos.
- AUC = 0,98.
- Sensibilidad y especificidad de 100%.



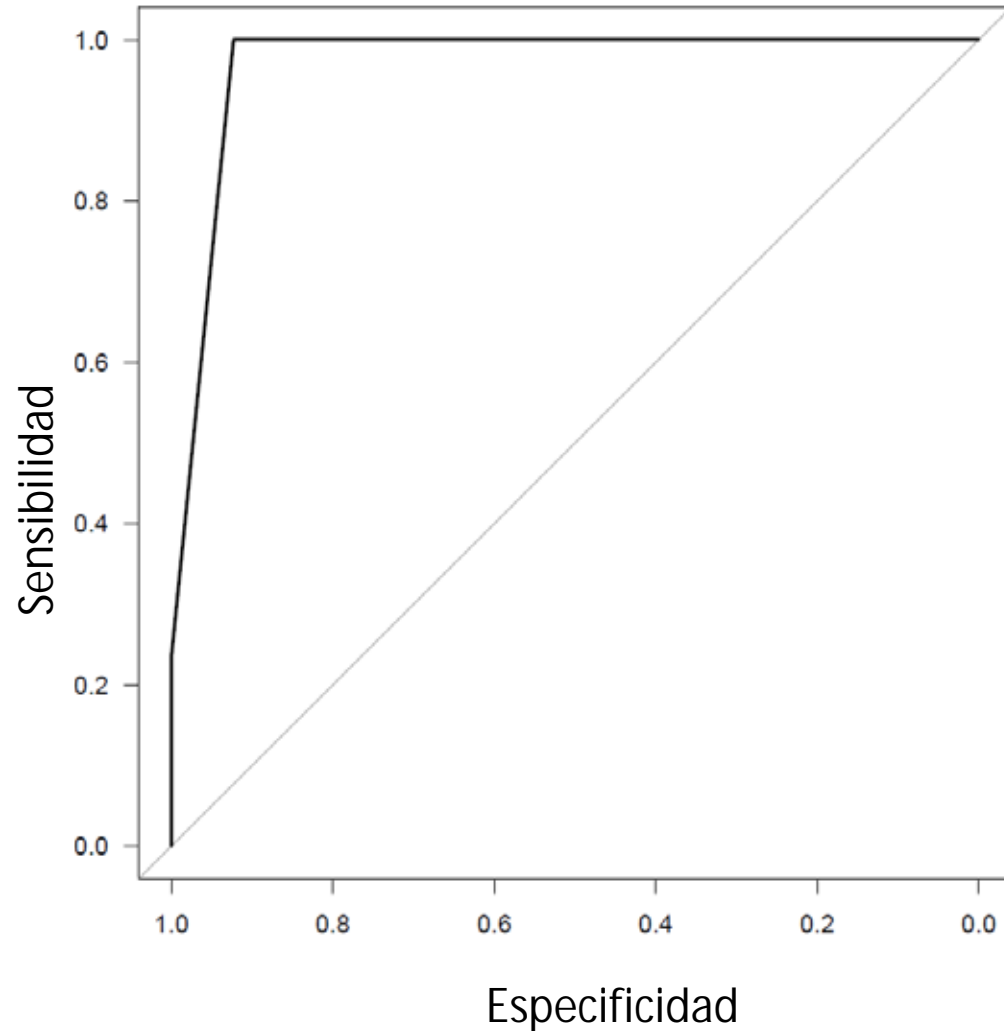
Remisión / Curación mucosa (Mayo 0-1):

- UCEIS 0-1
- AUC = 1
- Sensibilidad y especificidad de 100%.



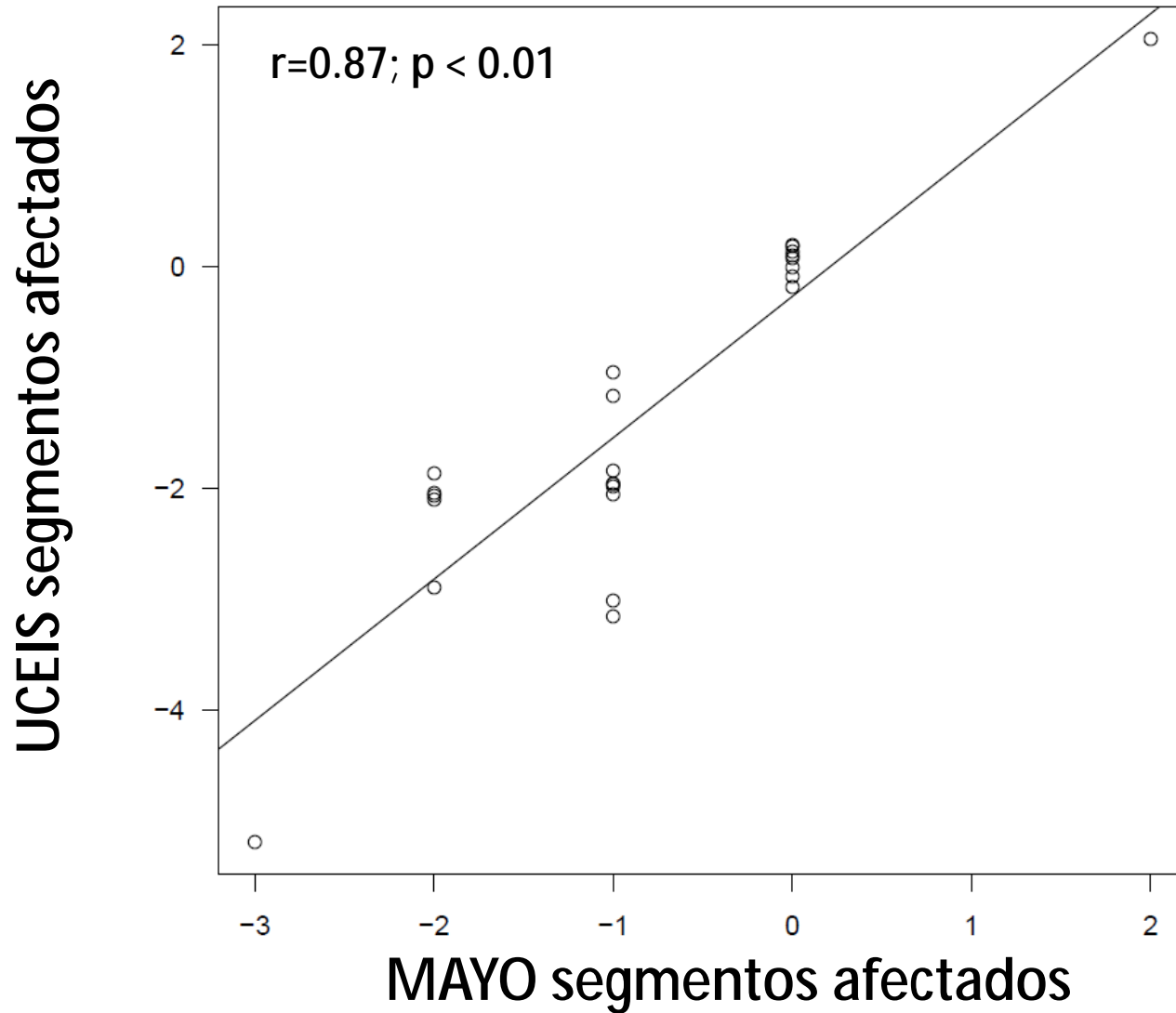
Gravedad (Mayo 3)

- UCEIS ≥ 4
- AUC = 0,97.
- Sensibilidad 100%
- Especificidad 92%.

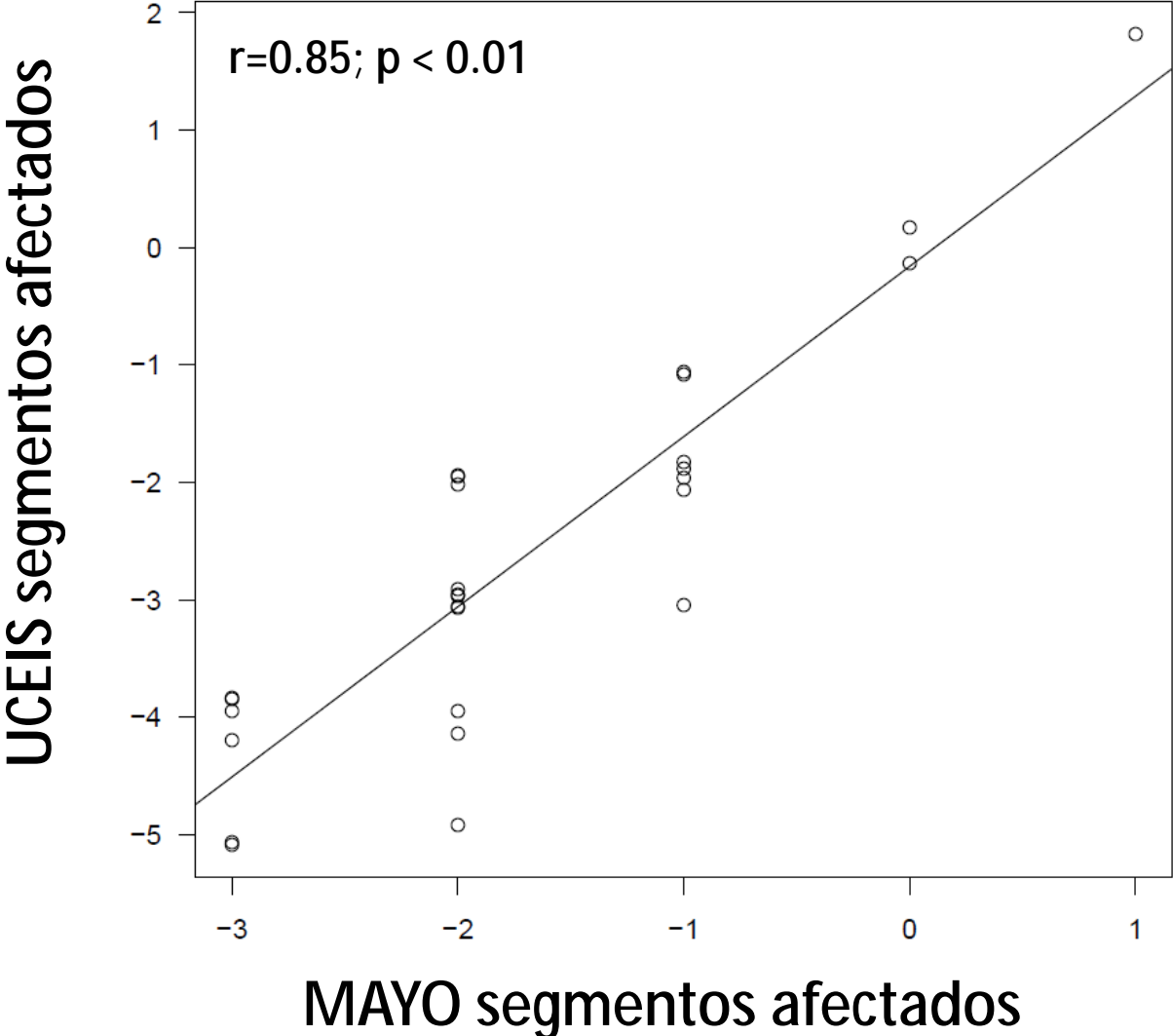


Evaluación de la respuesta
endoscópica del Mayo y del UCEIS.

Correlación respuesta endoscópica semana 46 vs 14



Correlación respuesta endoscópica semana 46 vs 0



Conclusiones

- Existe una excelente correlación entre los índices endoscópicos Mayo y UCEIS para determinar actividad y respuesta endoscópica.
- En este estudio se define, por primera vez, el punto de corte del UCEIS para respuesta, curación mucosa y gravedad con una elevada precisión diagnóstica.