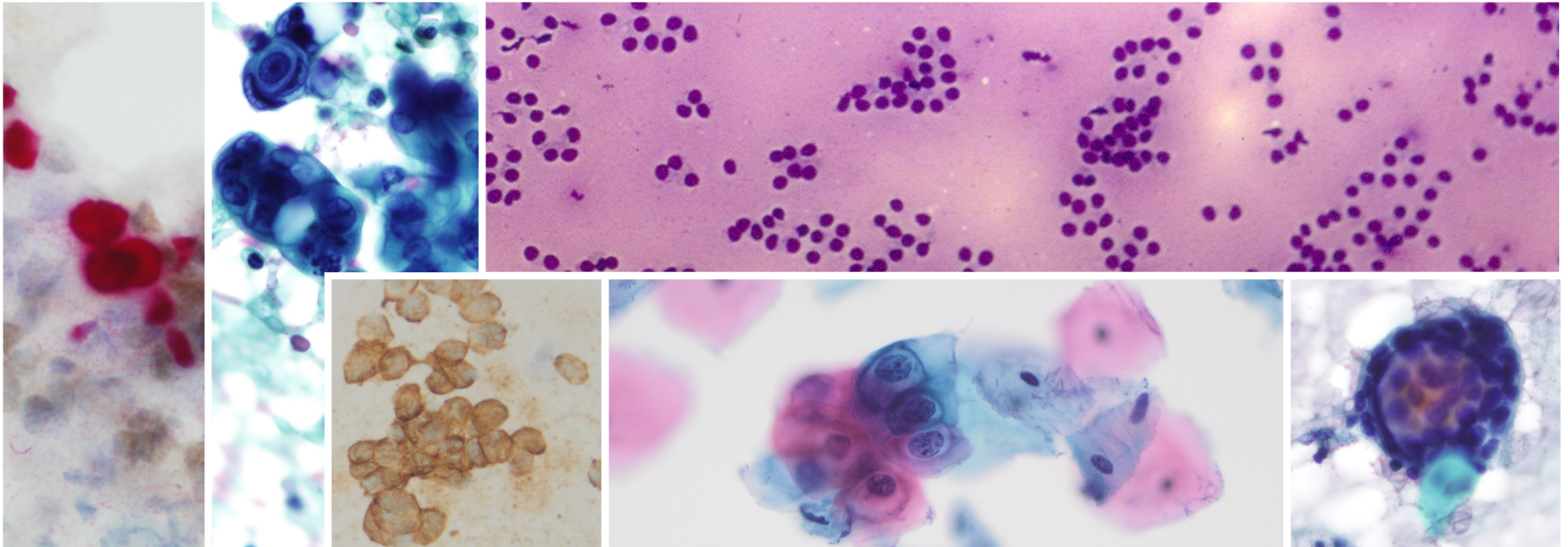
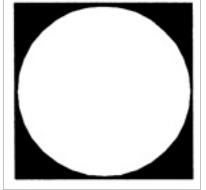




CitoSeries Diagnósticas

Curso 2025

SOCIETAT
CATALANA
DE CITO
PATOLOGIA



Solicitada Acreditación por el *Consell Català de la Formació
Continuada de les Professions Sanitàries (CCFCPS)*
Actividad avalada por la SEC

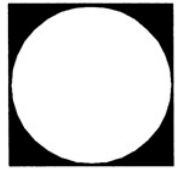


Programa de la actividad 2025

CitoSeries Diagnósticas

- ❖ **MÓDULO 1 (13/1/25): Citopatología y Biomarcadores del carcinoma de pulmón**
Dra. Lara Pijuan, Hospital Universitari Bellvitge, Barcelona; Dra. Cristina Teixidó, Hospital Clínic y Provincial de Barcelona, Barcelona
- ❖ **MÓDULO 2 (10/2/25): Citopatología y Biomarcadores en cáncer de mama**
Dra. Ivonne Vázquez, Hospital del Mar, Barcelona
- ❖ **MÓDULO 3 (10/3/24): Cérvico-Vaginal siguiendo el nuevo Protocolo, diagnóstico asistido con IA y uso de CINtec® Plus**
Dr. Ignacio Sánchez, Hospital del Mar, Barcelona
- ❖ **MÓDULO 4 (14/4/25): Citopatología y Biomarcadores en Tiroides**
Dra. Maite Rodrigo, Hospital Clínic y Provincial de Barcelona, Barcelona
- ❖ **MÓDULO 5 (12/5/25): Citopatología de glándula salival**
Dra. Carme Dinarés, Hospital de Vall Hebrón, Barcelona
- ❖ **MÓDULO 6 (9/6/25): Diagnóstico citológico digital**
Dr. Lluís E. Pons, Eldine Patología, Tarragona; Dra. Lara Pijuan, Hospital Universitari Bellvitge, Barcelona

SOCIETAT
CATALANA
DE CITO
PATOLOGIA





CitoSeries Diagnósticas

CitoSeries Diagnósticas

Curso 2025

Directores del curso:

Dra. Ivonne Vázquez

Dra. Lara Pijuan

Dr. Lluís E. Pons

Secretaria técnica

Maite Sanz maitesanz@academia.cat

Inscripciones a: <https://inscripciones.academia.cat/form.php?id=2890&lang=es-ES>

Inscripción gratuita para socios SCC

Inscripción patólogo o médico No Socio SEC o SLAC: 60€

Inscripción patólogo o médico Socio SEC o SLAC: 50€

Inscripción residente o citotécnico: 30€

SOCIETAT
CATALANA
DE CITO
PATOLOGIA

