



**Girona**

Dijous, 10 de març de 2016  
Palau de Congressos

**37**  
Reunió  
de la Societat Catalana  
de Medicina  
Intensiva i Crítica



**33**  
Jornades Catalanes  
d'Infermeria  
Intensiva i Crítica

Treballant en equip  
per una UCI sense fronteres



# Evolució d'ingressos, d'escales de gravetat, estada, i mortalitat en un Servei de Medicina Intensiva polivalent durant 15 anys

Autors: Ramon Algarte Dolset; Laura Martinez Pujol;  
Baltasar Sánchez González; Josep Trenado Álvarez ; Salvador  
Quintana Riera

*Centres de treball:* H. U. Mútua Terrassa



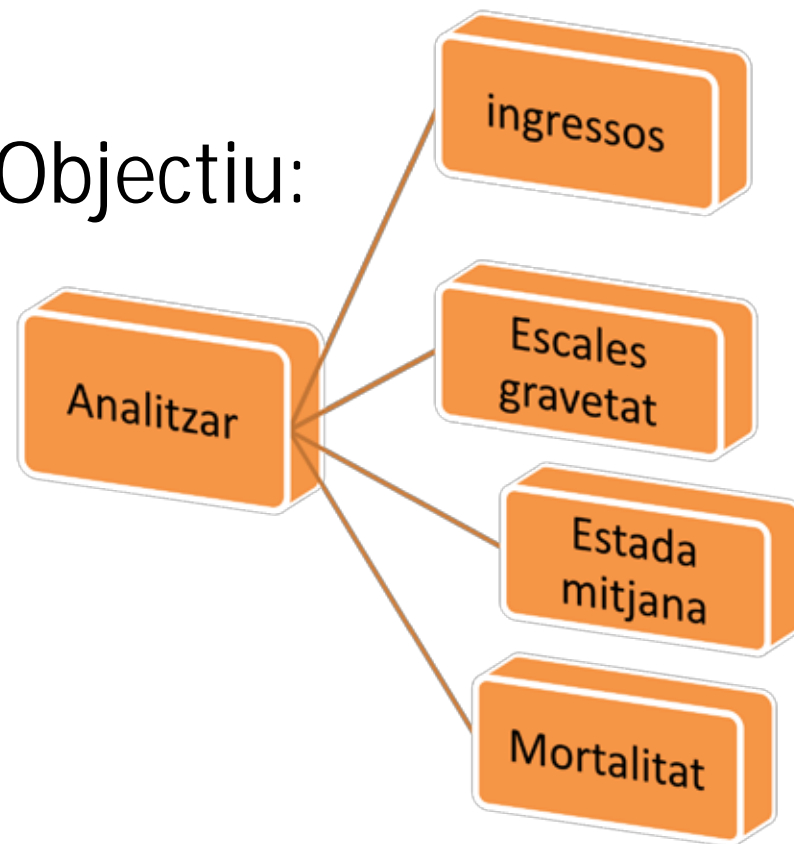
# INTRODUCCIÓ



2000  
↓  
2014  
10409 ingressos

GesPac

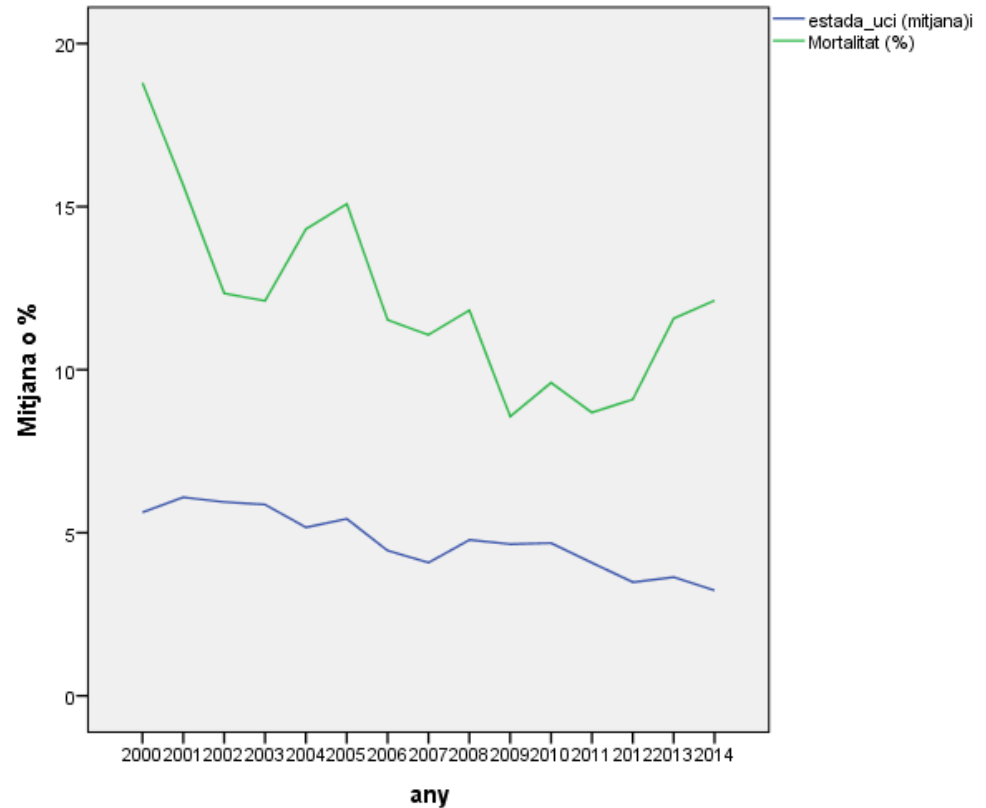
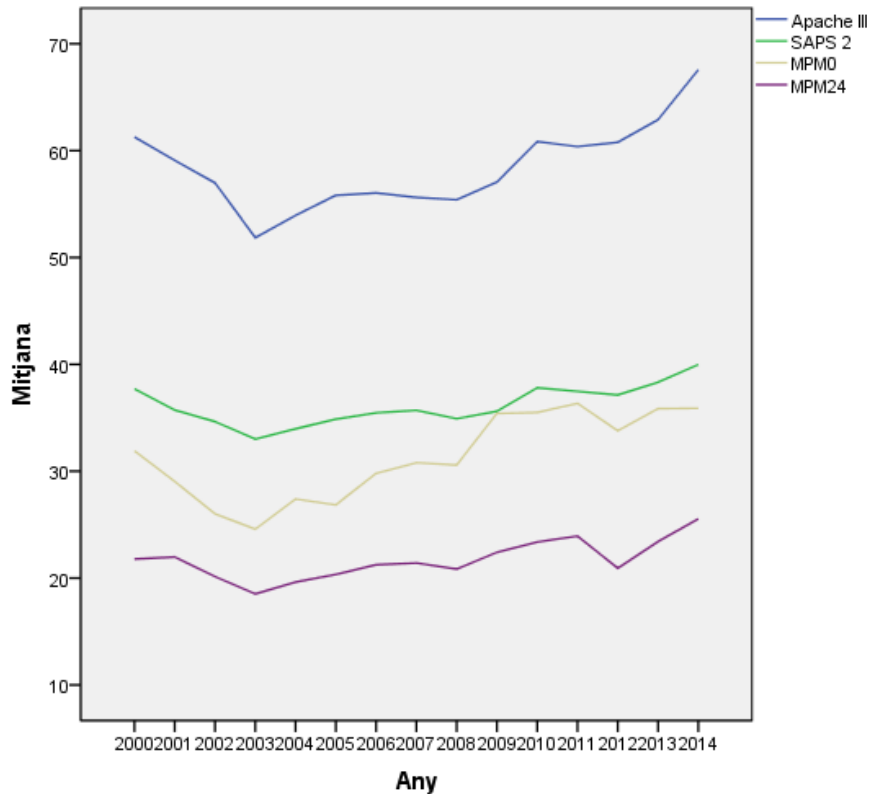
Objectiu:





- ✘ Estadística descriptiva amb el programa SPSS
  
- ✘ S'ha utilitzat la base de dades GesPac:
  - Nombre d'ingressos
  - Escales de gravetat (MPM0, MPM24, SAPS2 i ApacheIII)
  - Estada a UCI
  - Mortalitat

En 15 anys augment dels ingressos de 523 a 990 pacients/any





# CONCLUSIONS



- ✘ Disminució de la mortalitat i l'estada mitjana al llarg dels anys amb un paradoxal augment de les escales de gravetat.
- ✘ Caldrà fer un estudi més detallat incorporant altres variables i eventualment altres serveis per poder fer un model que expliqui millor aquests fets.