

DEGLUCIONES DE GAS DURANTE LAS COMIDAS EN PACIENTES CON SÍNTOMAS ABDOMINALES ALTOS

Noemi Caballero, Conxa Julià, Jordi Serra

Unidad de motilidad y trastornos funcionales digestivos.

Hospital Universitario Germans Trias i Pujol



Germans Trias i Pujol
Hospital

Institut Català de la Salut

INTRODUCCION

- Estudios previos con TAC-ultrarrápido han demostrado que en cada deglución de un bolo líquido de 10 ml, se pueden ingerir de 8 hasta 32 ml de gas.
- En los pacientes con aerofagia, la asociación entre las degluciones de gas y eructo ha sido demostrada en condiciones de laboratorio.
- Los pacientes con distensión abdominal han demostrado que presentan degluciones gaseosas excesivas durante el ayuno y en períodos postprandiales.

INTRODUCCION

- Sin embargo, y a pesar de que los síntomas digestivos relacionados con gas son frecuentes, nuestro conocimiento sobre el volumen y el número de degluciones gaseosas relacionadas con las comidas durante un día normal, es escaso.

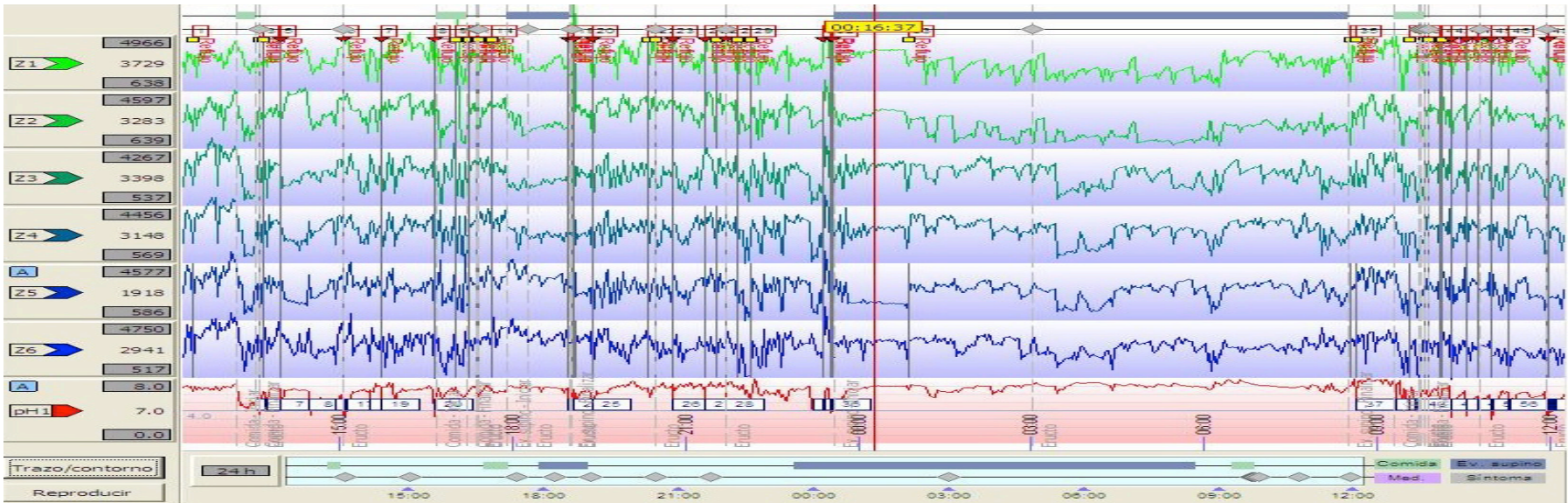
OBJETIVO

- Caracterizar el número de degluciones relacionadas con las comidas y la proporción de gas ingerido durante un período de 24 horas en un grupo de pacientes con eructos excesivos y un grupo de pacientes sin síntomas abdominales.

METODOS

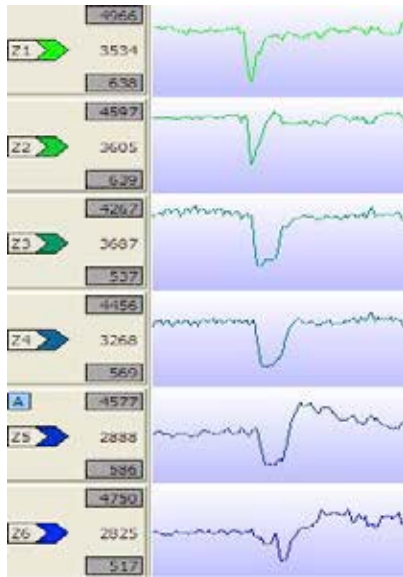
Sujetos	N
Pacientes con eructos frecuentes	10
Pacientes con tos crónica sin síntomas abdominales	11

Criterio de Roma III	N
Eructos frecuentes	3
Aerofagia	2
Dispepsia funcional	5



MEDICIONES

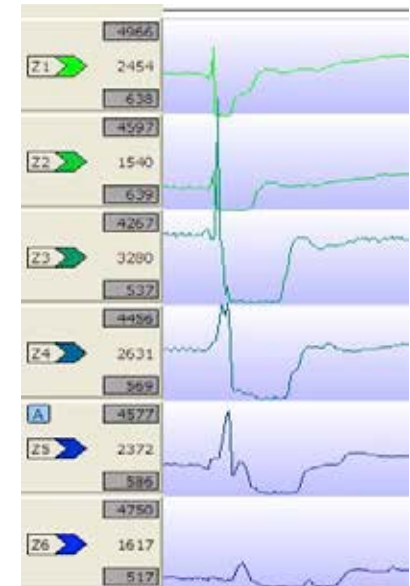
- Número de degluciones durante las comidas.
- Número de degluciones fuera de las comidas.
- Tipo de degluciones



Líquidas



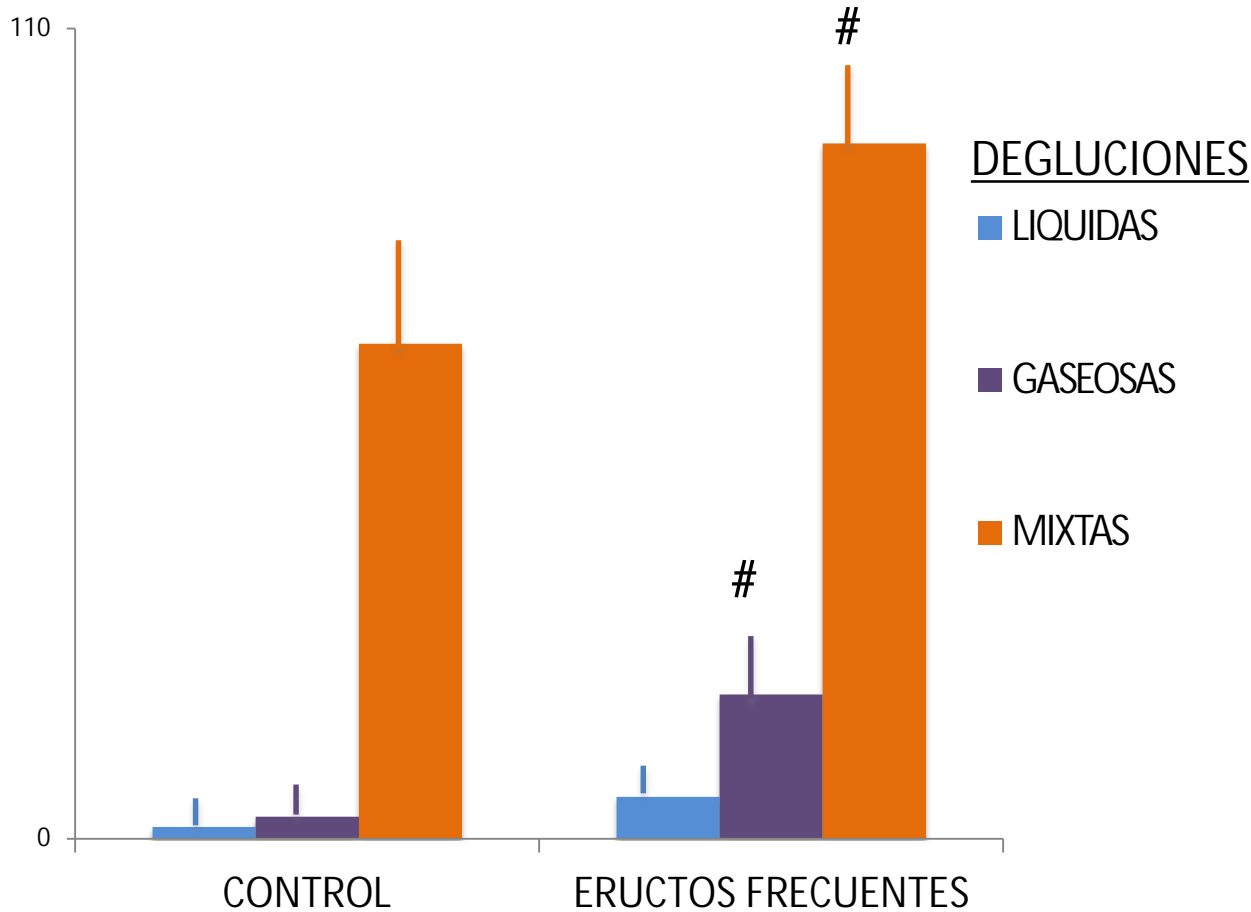
Gaseosas



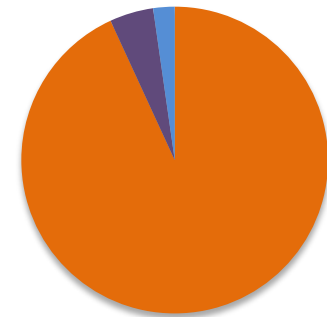
Mixtas

Degluciones de gas durante las comidas

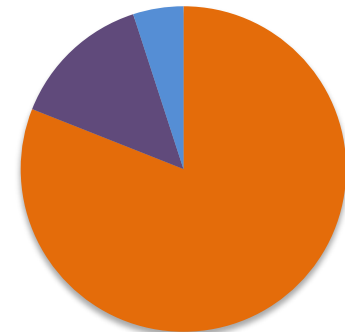
NUMERO DE DEGLUCIONES



TIPO DE DEGLUCIONES



CONTROL



ERUCTOS FRECUENTES

mean + SE

p < 0,05 vs control

Frecuencias de degluciones durante las comidas.

COMIDAS: TIEMPO TOTAL

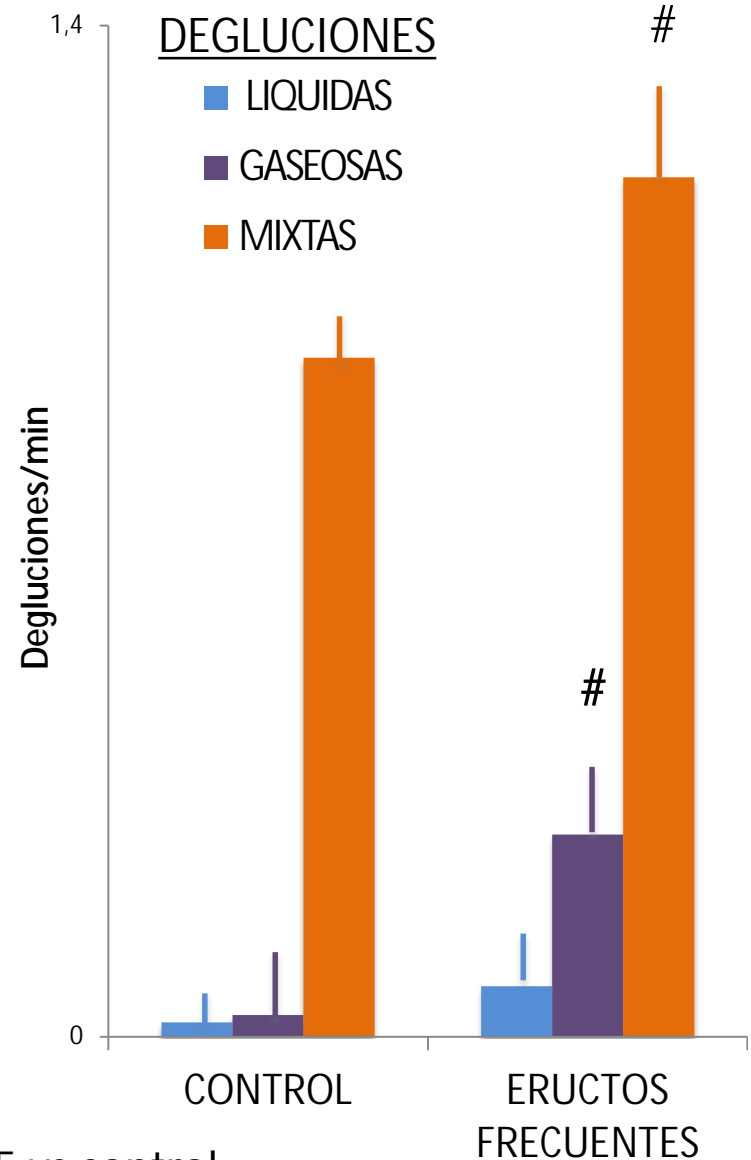


FRECUENCIA DEGLUTORIA



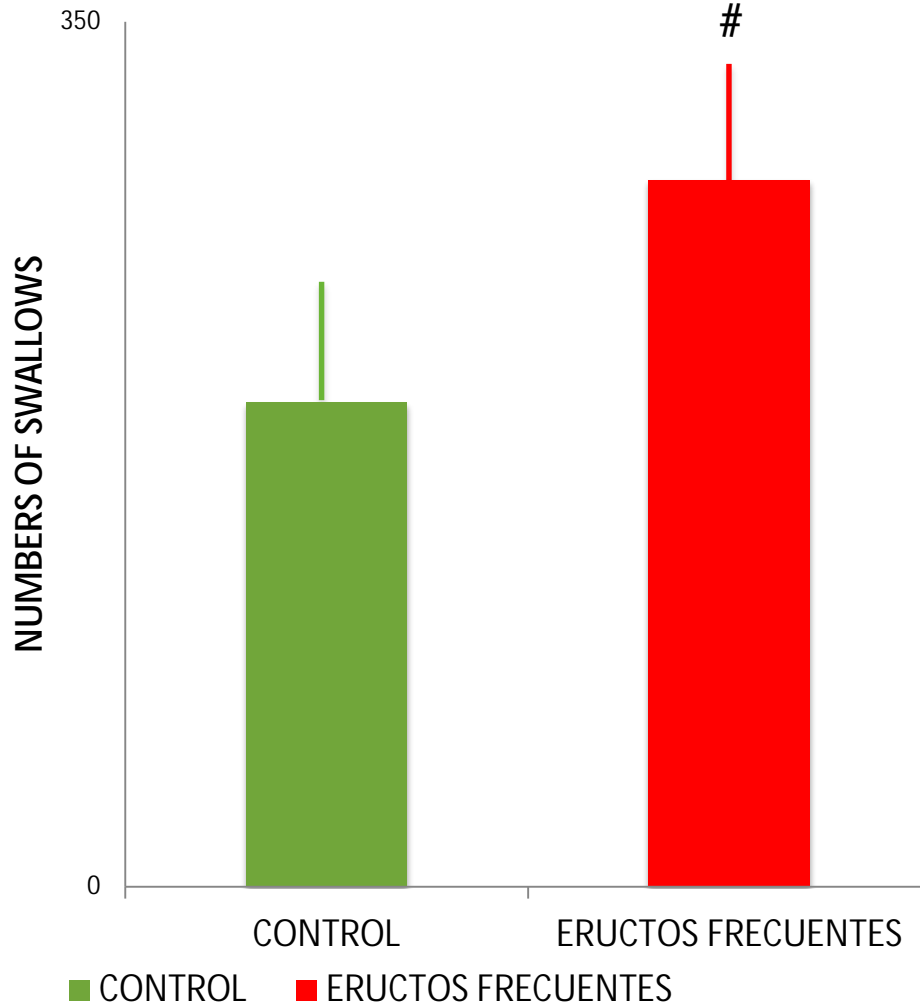
■ CONTROL
■ ERUCTOS FRECUENTES

■ mean + SE # p < 0,05 vs control



Degluciones de gas fuera de las comidas.

NUMERO DE DEGLUCIONES

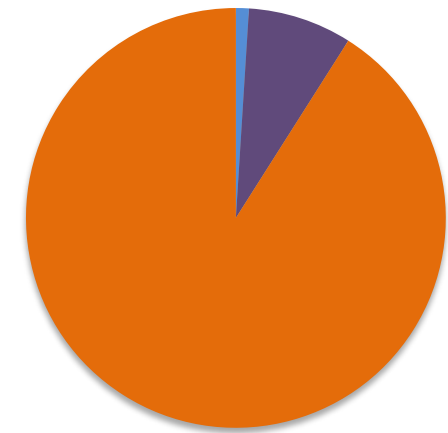


TIPO DE DEGLUCIONES

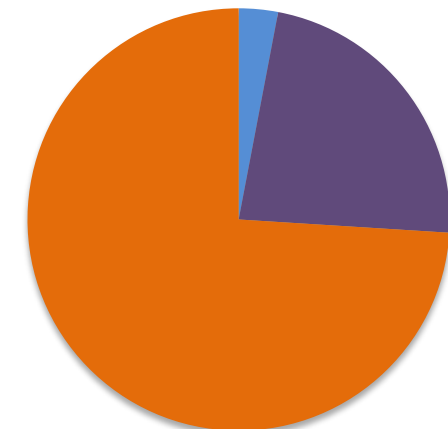
DEGLUCIONES

- LIQUIDAS
- GASEOSAS
- MIXTAS

CONTROL



ERUCTOS FRECUENTES



mean + SE # p < 0,05 vs control

CONCLUSION

- En condiciones normales, grandes cantidades de gas son ingeridos diariamente durante las comidas. En pacientes con eructos frecuentes la ingesta de gas es mayor, debido a un patrón diferente de ingesta alimentaria, con una frecuencia deglutoria mayor.
- Este comportamiento específico puede jugar un papel importante en la fisiopatología de los síntomas relacionados con la ingesta de gas y nos abre la posibilidad de nuevos enfoques terapéuticos en pacientes con síntomas relacionados con gas.

DEGLUCIONES DE GAS DURANTE LAS COMIDAS EN PACIENTES CON SÍNTOMAS ABDOMINALES ALTOS

Noemi Caballero, Conxa Julià, Jordi Serra

Unidad de motilidad y trastornos funcionales digestivos.

Hospital Universitario Germans Trias i Pujol



Germans Trias i Pujol
Hospital

Institut Català de la Salut