



Beneficis i riscos de les relacions de les persones amb animals de companyia

26 D'ABRIL DE 2024

L'ACADÈMIA DE CIÈNCIES MÈDIQUES



Accidentes por morde dura: ¿Qué sabemos?

Marta Amat

Susana Le Brech, Xavier Manteca

Facultat de Veterinària

Departament de Ciència Animal i dels aliments

(marta.amat@uab.cat)

26 d'abril de 2024



AWEC

ANIMAL
WELFARE
EDUCATION CENTRE

UAB

Universitat Autònoma
de Barcelona





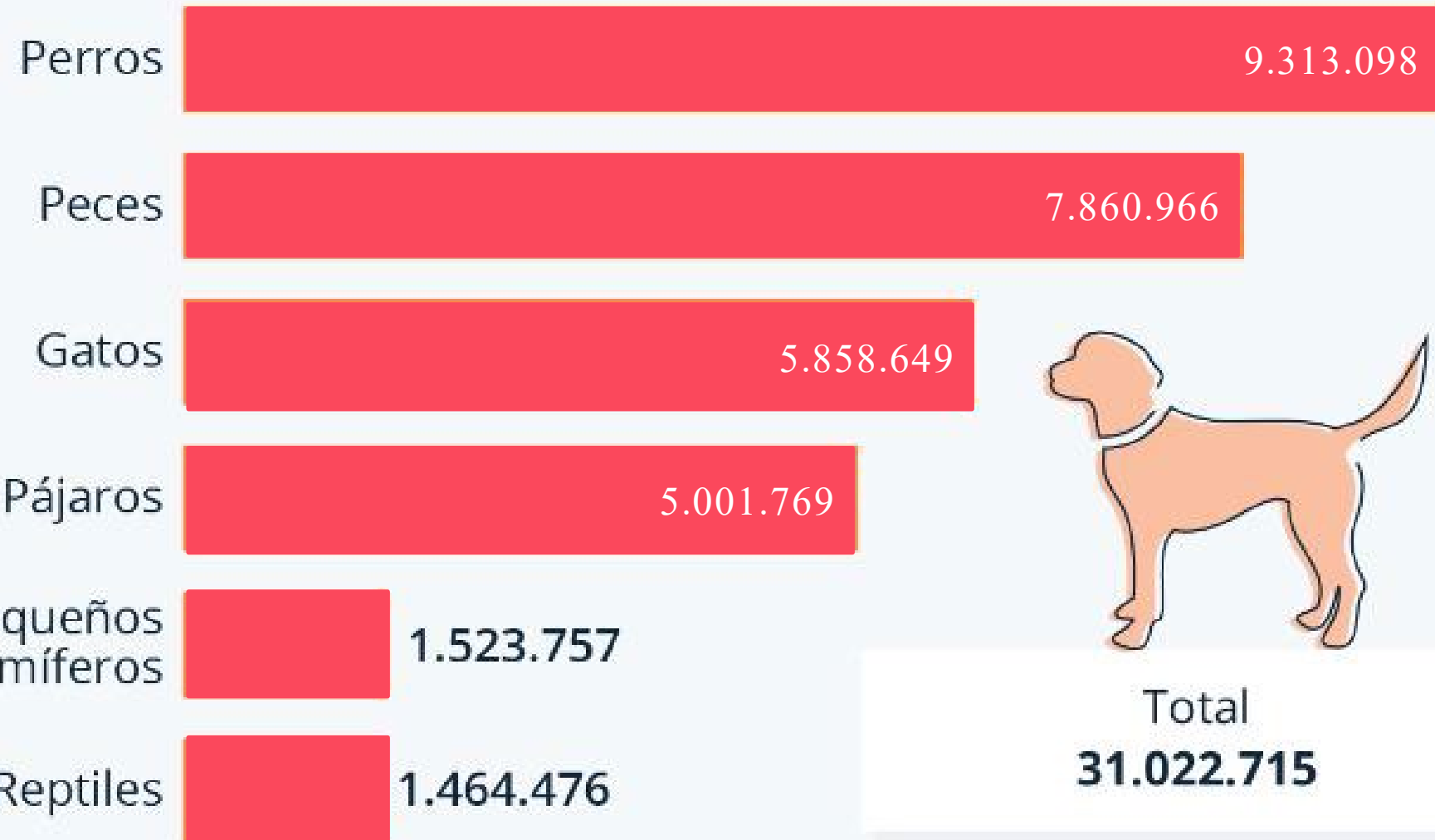
Beneficis i riscos de les relacions de les persones amb animals de companyia

26 D'ABRIL DE 2024
L'ACADÈMIA DE CIÈNCIES MÈDIQUES



¿Cuáles son las mascotas más populares entre los españoles?

Cantidad de mascotas en España en 2021



Número de perros

28% de los hogares tiene al menos 1 perro



Beneficis i riscos de les relacions de les persones amb animals de companyia

26 D'ABRIL DE 2024

L'ACADÈMIA DE CIÈNCIES MÈDIQUES



CONTENIDO

¿Son frecuentes los accidentes por mordedura?

Perfil de la víctima

Otros aspectos (contexto, perfil del perro, etc)



¿Son frecuentes los accidentes
por mordedura?

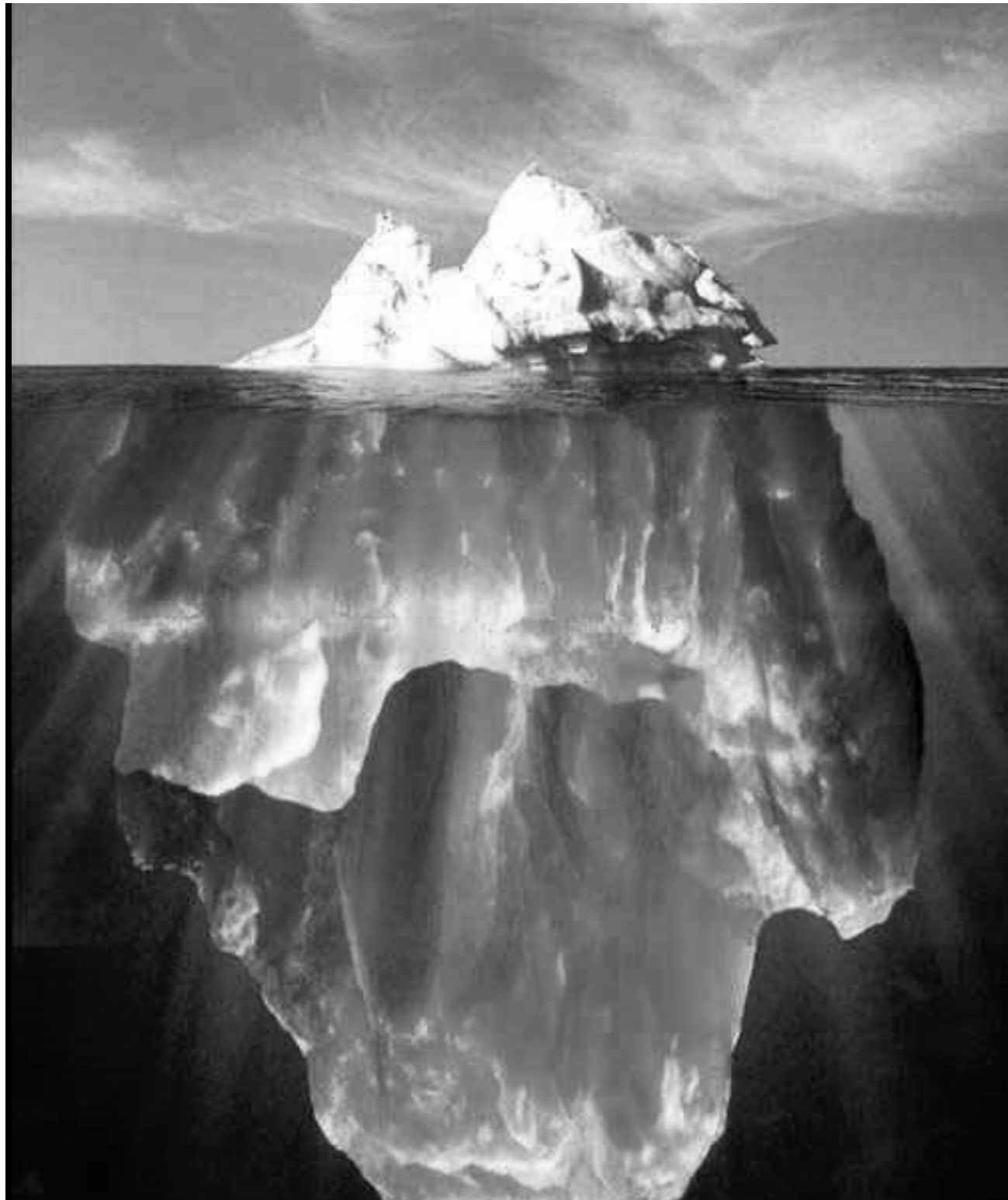




Beneficis i riscos de les relacions de les persones amb animals de companyia

26 D'ABRIL DE 2024

L'ACADÈMIA DE CIÈNCIES MÈDIQUES



DECLARADOS

Bases de datos
Autoridades sanitarias

Denuncias

NO DECLARADOS

Estudios epidemiológicos
Encuestas de población

Sólo un tercio de las víctimas acuden a un centro médico



Beneficis i riscos de les relacions de les persones amb animals de companyia

26 D'ABRIL DE 2024

L'ACADÈMIA DE CIÈNCIES MÈDIQUES



Huesca: 197 mordeduras/año

BCN: 606 mordeduras/año

EEUU
2001-2003: 885.000/año
(necesitaron tratamiento médico)
2005-2013: 337.000/año
(visitas a emergencias)

Tuckel et al. The changing epidemiology of dog bite injuries in the United States, 2005–2018. *Inj. Epidemiol.* 7, 57 (2020).

Los problemas de agresividad son un problema de salud



Beneficis i riscos de les relacions de les persones amb animals de companyia

26 D'ABRIL DE 2024

L'ACADÈMIA DE CIÈNCIES MÈDIQUES



CONSECUENCIAS MORDEDURAS

Lesiones/cicatrices
(50% deja cicatrices permanentes)

Transmisión enfermedades
(rabia, tétanos..)

Costes económicos
(tratamiento, bajas laborables..)
30-102 millones dólares /año en EEUU

Secuelas psicológicas

Muerte víctima
(15-18 muertes/año en EEUU)

Perfil de la víctima





Beneficis i riscos de les relacions de les persones amb animals de companyia

26 D'ABRIL DE 2024

L'ACADÈMIA DE CIÈNCIES MÈDIQUES



Niños <14 años presentan un riesgo
4 veces mayor de ser mordidos

La tasa de muerte en neonatos, bebés y, personas muy
mayores es significativamente mayor que
la de los adultos



Sacks JJ, Kresnow M, Houston B. Dog Bites: how big a problem) Inj.Prev. 1996; 2, 52-54.

Sacks JJ, Lockwood R, Hornreich J, Sattin RW. Fatal dog attacks, 1989-1994. Pediatrics. 1996; 97: 891-895.



Beneficis i riscos de les relacions de les persones amb animals de companyia

26 D'ABRIL DE 2024

L'ACADÈMIA DE CIÈNCIES MÈDIQUES



Por qué los niños son el sector de la población más afectado



Mayor contacto (meses de verano)

Durante la Pandemia (COVID-19)

Triple de pacientes atendidos en los hospitales americanos (Dixon & Mistry, 2020)
69% incremento en los hospitales Italianos (Parente et al., 2021)
66-78% incremento en hospitales de Reino Unido (Tulloch et al., 2021).



Beneficis i riscos de les relacions de les persones amb animals de companyia

26 D'ABRIL DE 2024
L'ACADÈMIA DE CIÈNCIES MÈDIQUES



Por qué los niños
son el sector de
la población
más afectado



Mayor contacto
(meses de verano)

Interacciones más bruscas y/o
“amenazantes”



Beneficis i riscos de les relacions de les persones amb animals de companyia

26 D'ABRIL DE 2024
L'ACADÈMIA DE CIÈNCIES MÈDIQUES

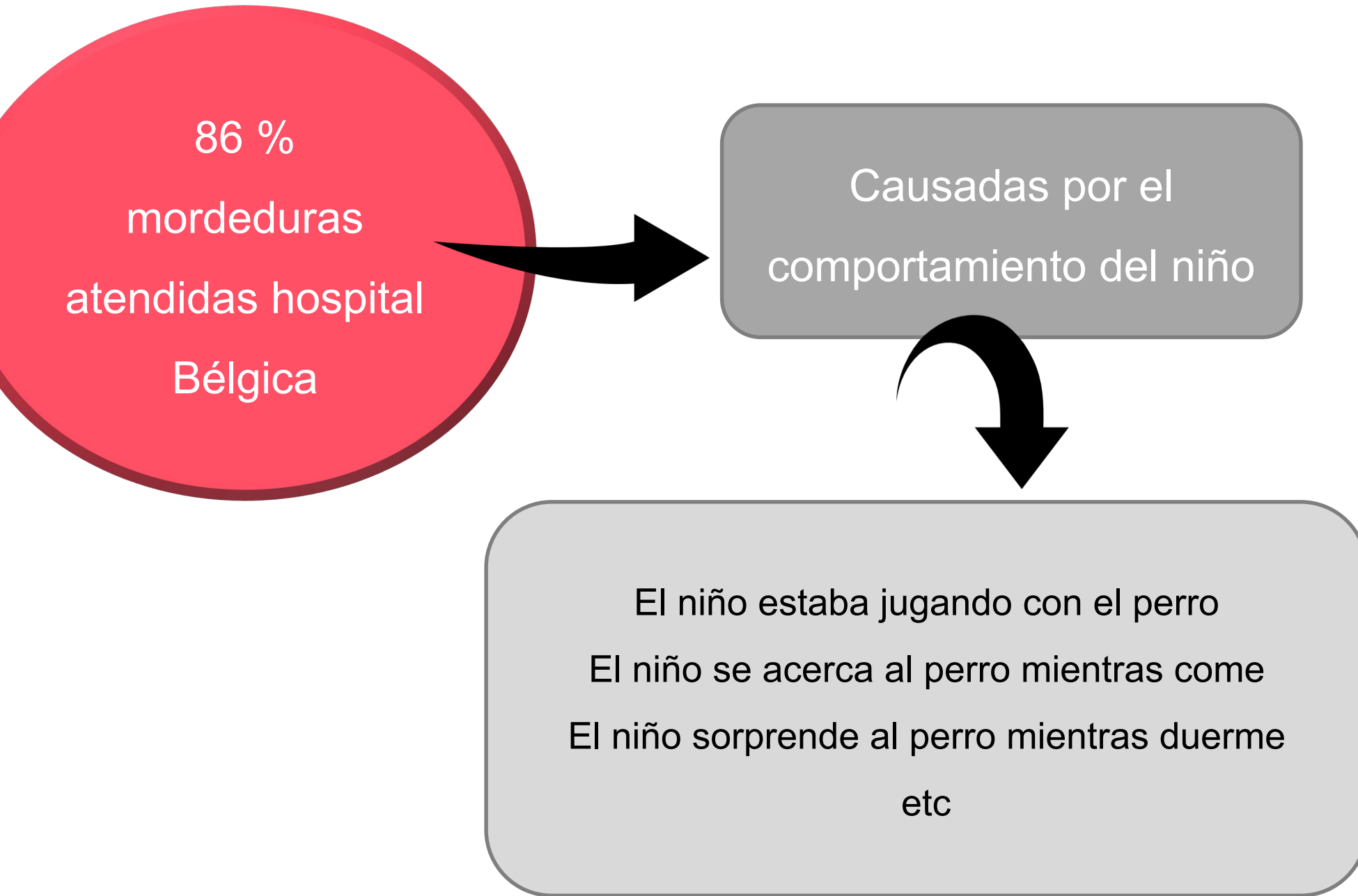




Beneficis i riscos de les relacions de les persones amb animals de companyia

26 D'ABRIL DE 2024

L'ACADÈMIA DE CIÈNCIES MÈDIQUES



28 % describieron un juego agresivo

12 % provocaron dolor al perro accidentalmente o a propósito

Kahn et al. Dog Bites Research Team (2003). Child victims of dog bites treated in emergency departments: a prospective survey. *European journal of pediatrics*, 162(4), 254–258. <https://doi.org/10.1007/s00431-002-1130-6>

Shen et al. Antecedents and consequences of pediatric dog-bite injuries and their developmental trends: 101 cases in rural China. *Accident Analysis and Prevention* 63 (2014) 22–29



Beneficis i riscos de les relacions de les persones amb animals de companyia

26 D'ABRIL DE 2024
L'ACADÈMIA DE CIÈNCIES MÈDIQUES



Mayor contacto
(meses de verano)

Interacciones más bruscas y/o
“amenazantes”

Dificultad para identificar las
señales agresivas



Beneficis i riscos de les relacions de les persones amb animals de companyia

26 D'ABRIL DE 2024

L'ACADÈMIA DE CIÈNCIES MÈDIQUES



Aunque reconozcan el miedo, no interrumpen su interacción

Desconocen señales de
disconfort/estrés
(también los adultos)

Malinterpretan las señales
(enseñar los dientes = sonrisa)

Giraudet, C. S. E., Liu, K., McElligott, A. G., & Cobb, M. (2022). Are children and dogs best friends? A scoping review to explore the positive and negative effects of child-dog interactions. *PeerJ*, 10, e14532. <https://doi.org/10.7717/peerj.14532>





Beneficis i riscos de les relacions de les persones amb animals de companyia

26 D'ABRIL DE 2024

L'ACADÈMIA DE CIÈNCIES MÈDIQUES



Varones vs chicas
(adultos y niños)

1.4 veces

Shuler et al. 2008. Canine and human factors related to dog bite injuries. JAVMA, 232: 542-546

Por qué

Son más activos / más bruscos al jugar

Escogen a un perro como animal de compañía

Contacto más estrecho con perros sueltos

Beck AM, Jones BA. Unreported dog bites in children. Public Health Rep. 1985; 100: 315-321.



Beneficis i riscos de les relacions de les persones amb animals de companyia

26 D'ABRIL DE 2024

L'ACADÈMIA DE CIÈNCIES MÈDIQUES



Por qué
 Estatura
 Tipo de interacción

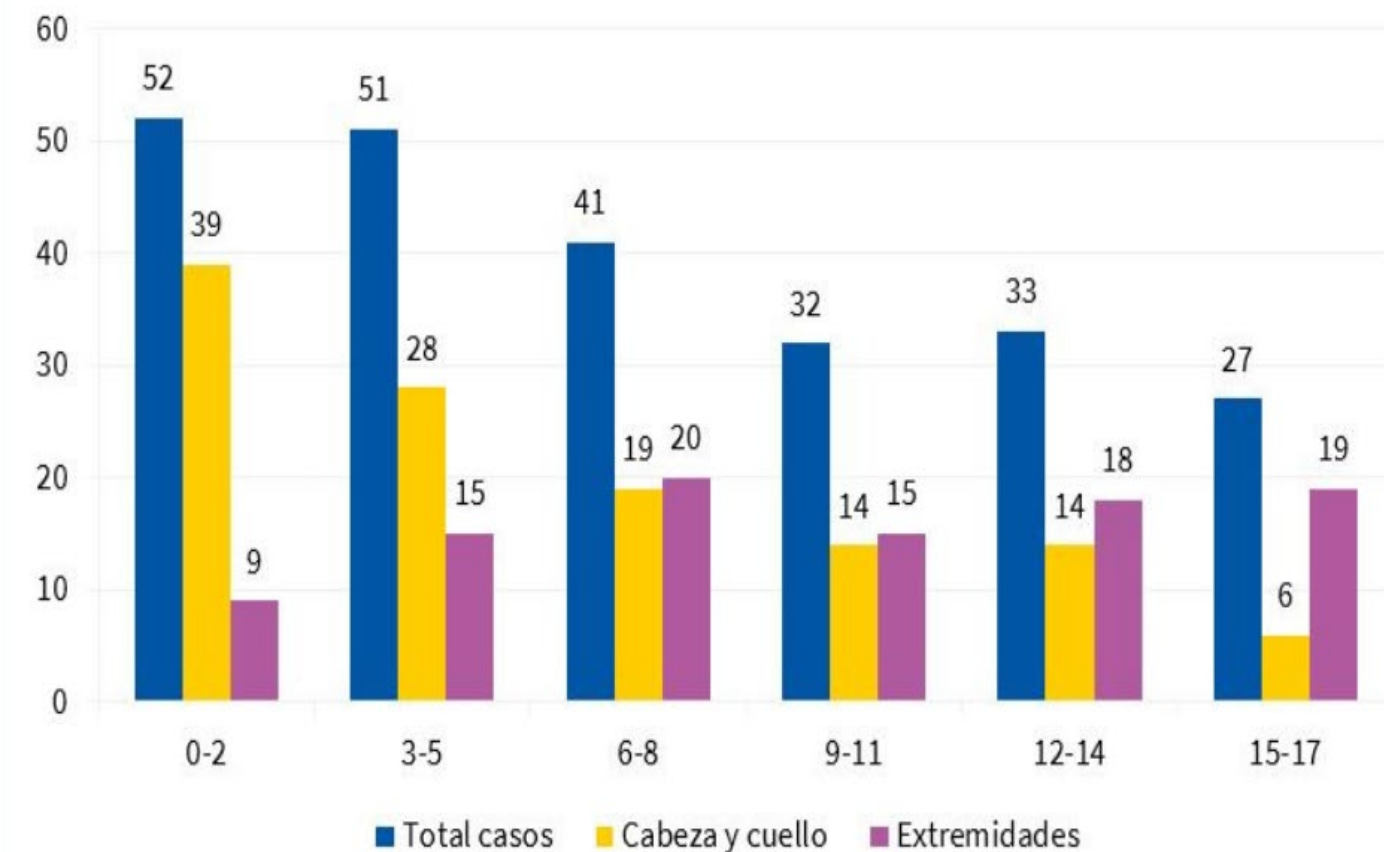


ZONA CABEZA, CARA
 y CUELLO



EXTREMIDADES

Figura 2. Mordeduras de perro, análisis epidemiológico (2011-2018): edad y localización de las lesiones



C. de Sobregrau Martínez C, Tugues Alzina M, León Carrillo B, Cahís Vela N. Mordeduras de perro. Análisis epidemiológico (2011-2018) y estrategias preventivas. Rev Pediatr Aten Primaria. 2021;23:365-71

Otros aspectos (contexto, perfil del perro, etc)





Beneficis i riscos de les relacions de les persones amb animals de companyia

26 D'ABRIL DE 2024

L'ACADÈMIA DE CIÈNCIES MÈDIQUES



Niños < 5 años es más probable que sean mordidos por el perro de la familia/ conocido



Niños mayores es más probable que sean mordidos por un perro desconocido



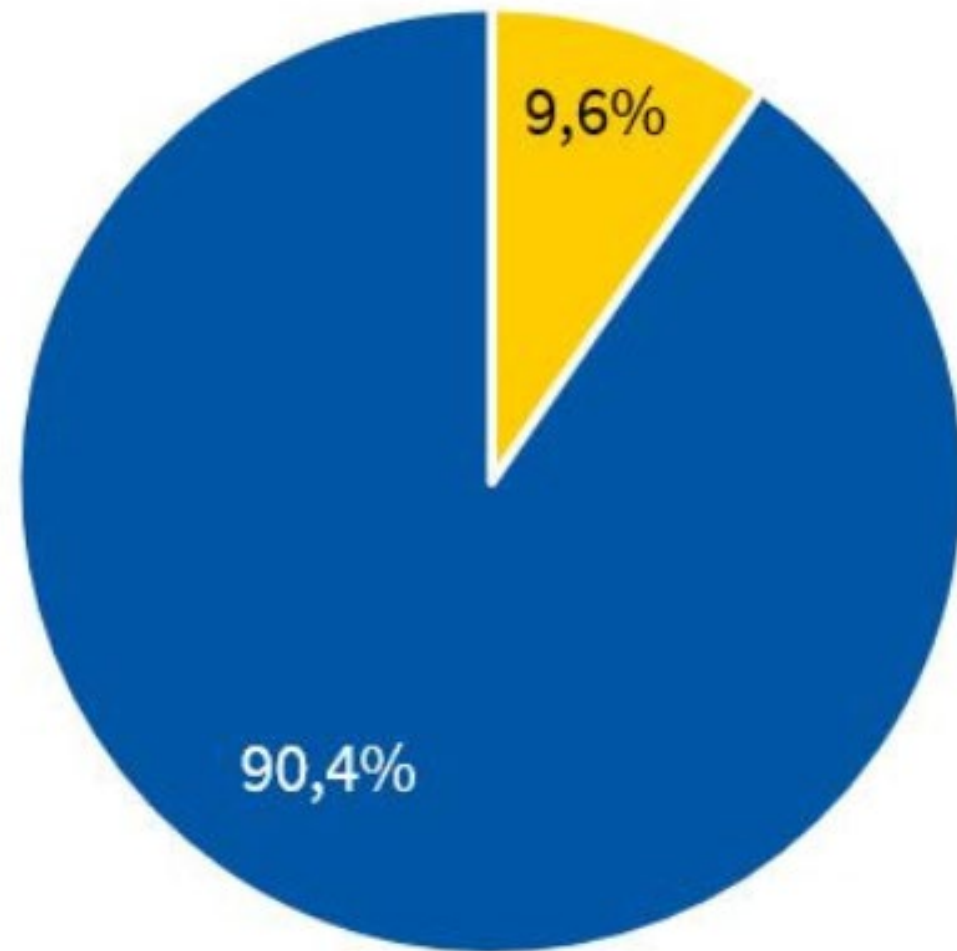
Beneficis i riscos de les relacions de les persones amb animals de companyia

26 D'ABRIL DE 2024

L'ACADÈMIA DE CIÈNCIES MÈDIQUES



Hospital Parc
Taulí



■ Peligroso ■ No peligroso

Pacientes menores de 18 años que, durante un periodo de ocho años (2011-2018), fueron atendidos por lesiones producidas por mordeduras de perro en el servicio de urgencias pediátricas.



Beneficis i riscos de les relacions de les persones amb animals de companyia

26 D'ABRIL DE 2024

L'ACADÈMIA DE CIÈNCIES MÈDIQUES



MIEDO

Socialización deficiente

¿Por qué muerden los perros?



Beneficis i riscos de les relacions de les persones amb animals de companyia

26 D'ABRIL DE 2024

L'ACADÈMIA DE CIÈNCIES MÈDIQUES



Tres tratamientos

G1: contacto con niños entre las 3 y 12 semanas

G2: contacto con niños después de las 12 semanas

G3: NO contacto con niños

Test a los 3 años

G1: nunca mostraron agresividad o excitabilidad.

G2: agresividad y excitabilidad especialmente frente a movimientos.

G3: agresividad y excitabilidad sólo ante la presencia del niño.





Beneficis i riscos de les relacions de les persones amb animals de companyia

26 D'ABRIL DE 2024

L'ACADÈMIA DE CIÈNCIES MÈDIQUES



MIEDO

Socialización deficiente

Experiencia traumática
(Manipulación dolorosa)

¿Por qué muerden los perros?



Beneficis i riscos de les relacions de les persones amb animals de companyia

26 D'ABRIL DE 2024
L'ACADÈMIA DE CIÈNCIES MÈDIQUES



RECURSO VALIOSO



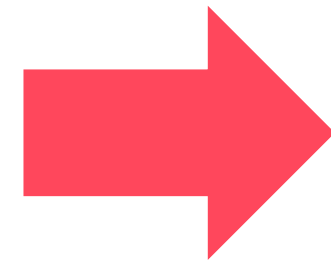
“CELOS”

¿Por qué muerden los perros?



Beneficis i riscos de les relacions de les persones amb animals de companyia

26 D'ABRIL DE 2024
L'ACADÈMIA DE CIÈNCIES MÈDIQUES



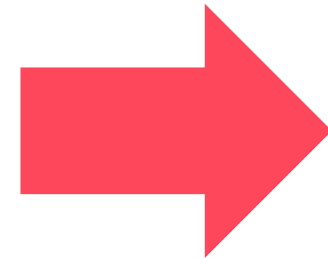
¿Por qué muerden los perros?



Beneficis i riscos de les relacions de les persones amb animals de companyia

26 D'ABRIL DE 2024

L'ACADÈMIA DE CIÈNCIES MÈDIQUES



“CELOS”



Beneficis i riscos de les relacions de les persones amb animals de companyia

26 D'ABRIL DE 2024

L'ACADÈMIA DE CIÈNCIES MÈDIQUES



CONSIDERE AL NIÑO UNA PRESA

Determinadas razas

Perro no socializado con niños

Antecedentes de conducta
depredadora

Facilitación social

¿Por qué muerden los perros?



Beneficis i riscos de les relacions de les persones amb animals de companyia

26 D'ABRIL DE 2024

L'ACADÈMIA DE CIÈNCIES MÈDIQUES

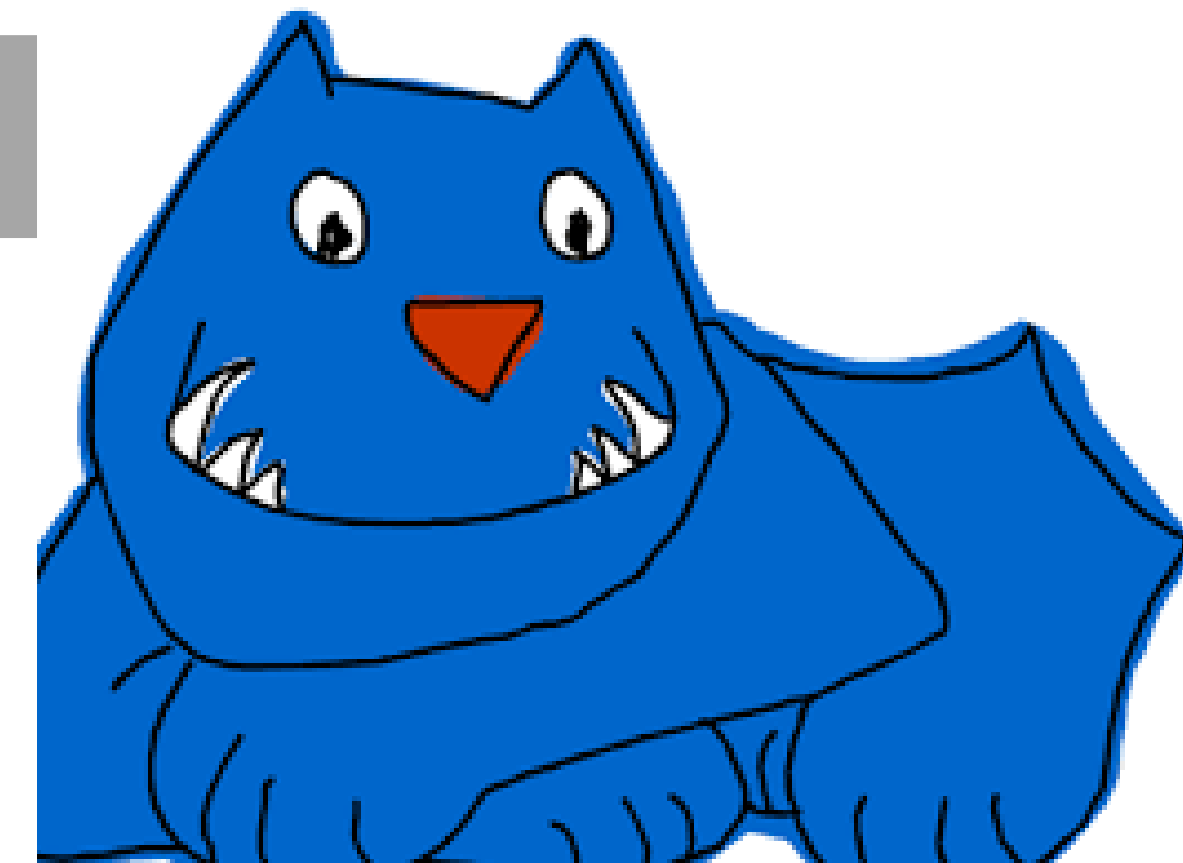


ASPECTOS CLAVES

Socialización apropiada perros (y otras muchas cosas.....)

Supervisión estricta

Educación niños





AWEC

ANIMAL
WELFARE
EDUCATION CENTR

UAB

**Universitat Autònoma
de Barcelona**