



CONTROL CPAP

Susana Fernández Sánchez
Infermera de pneumologia HSCSP
RAE C.A.P. Maragall
4 Abril 2014



HOSPITAL DE LA
SANTA CREU I
SANT PAU



CONTROL CPAP



Susana Fernández Sánchez
Infermera de pneumologia
HSCSP
RAE C.A.P. Maragall
4 Abril 2014



Inicis



- 2004
- CAP de referència Maragall
- Tractats amb CPAP >12 mesos.
- Correcció clínica dels símptomes atribuïts al SAHS.
- Compliment objectiu de > 4 h/dia.
- Sense comorbiditat respiratòria o cardiològica greu que exigeixi control hospitalari.



Inicis



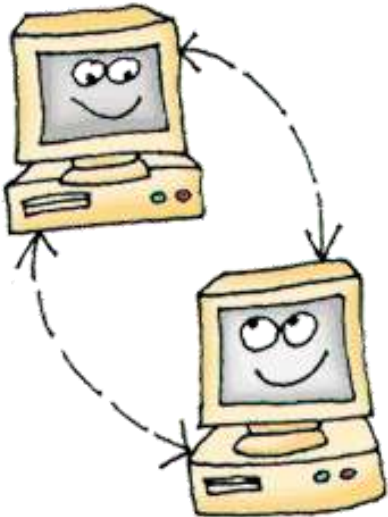
- Formació de les infermeres de la RAE (Pneumologia) del CAP Maragall.
- Control dels pacients. Reunions periòdiques/suport UTRS.
- Revisió seguiment realitzat als dos anys.



Inicis



- Informe d'alta de la Unitat de Trastorns Respiratoris de la Son.
- Resum dels controls de la infermera.



Accedir al historial del pacient i a les BBDD de l'Hospital de Sant Pau

Inicis



- Reforç educatiu del pacient (patologia i tractament amb CPAP).
- Control del compliment objectiu.
- Detecció d'efectes secundaris.
- Resolució de dubtes i problemes derivats dels efectes secundaris o de la manca de compliment.

2 anys



- 100 pacients

- No es van trobar diferències significatives durant els dos anys de seguiment al CAP i l'any previ a l'hospital:

- En les hores/dia de tractament.
- En el % efectes secundaris objectivats.

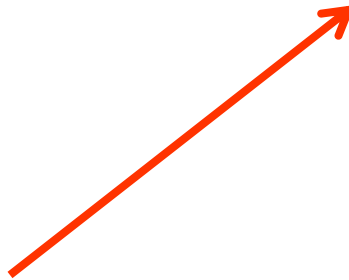
2 anys



- El seguiment realitzat per la infermera de l'RAE de pneumologia manté estable l'adherència a llarg termini en el tractament de la CPAP.
- Aquest model de col.laboració entre dos nivells assistencials ajuda a millorar i racionalitzar els recursos i reafirma la importància de la infermera en el seguiment dels pacients amb CPAP.



Control CPAP



- Visites de control (1 any o 18 mesos) derivades de l' HSCSP.
- Visites de control (1 any o 18 mesos) àrea influència CAP Maragall.
- Visites d'adaptació (1 m, 3m, 6m i 1 any)

Visites d'adaptació



SERVEI DE NEUMOLOGIA	VISITES CPAP PRESCRIT AL CAP MARAGALL VISITA INICIAL	VISITA 1 MES	VISITA 3 MESOS	VISITA 6 MESOS	VISITA 1 ANY	VISITA 1 ANY...
NEUMÒLEG						
Valorar estudi polisomnogràfic. Prescriure CPAP.						
Retitulació						
INFERMERA						
Educació patologia i tractament. Donar llibret UTRS*						
Introduir en BBDD.						
Revisar com utilitza l'aparatge.						
Resoldre dificultats i dubtes						
Reforzar beneficis						
Verificar pressió						
Problemes secundaris						
Adherència al tractament						



Actualitat 10 anys després...



En 18 mesos: **365 pacients de 4 ABS**
(Congrés, Camp de l'Arpa, Guinardó, Encants).



Recollida consecutiva durant 6 mesos (2013).

PROBLEMES MÉS FREQÜENTS EN UNA CONSULTA DE CONTROL CPAP



- N: 120 pacients
- Edat mitja: 66,6 a. (DT:12)
- Sexe masculí: 81,5%
- Anys amb CPAP: Mitja de 7 anys (DT: 3,5)



Problemes més freqüents en una consulta de CONTROL CPAP (2)

- Reforç educatiu del pacient (patologia i tractament amb CPAP).

- 29% (n:35)

- Causes: Canvis de model CPAP (89%), deteriorament cognitiu (11%): Educació patologia i tractament al cuidador.



Problemes més freqüents en una consulta de CONTROL CPAP (3)

● Control del compliment objectiu.

● Bon control un 90,8% (n:109)

● No la utilitza: 1,66% (n:2)

● Espatlada: 0,83% (n:1)

● Alertes per < adherència: 6,6% (n: 8)

Causes: Qualitat de la son, relaxació en el compliment, inici deteriorament cognitiu, rinitis o ferides.



● Comentaris.

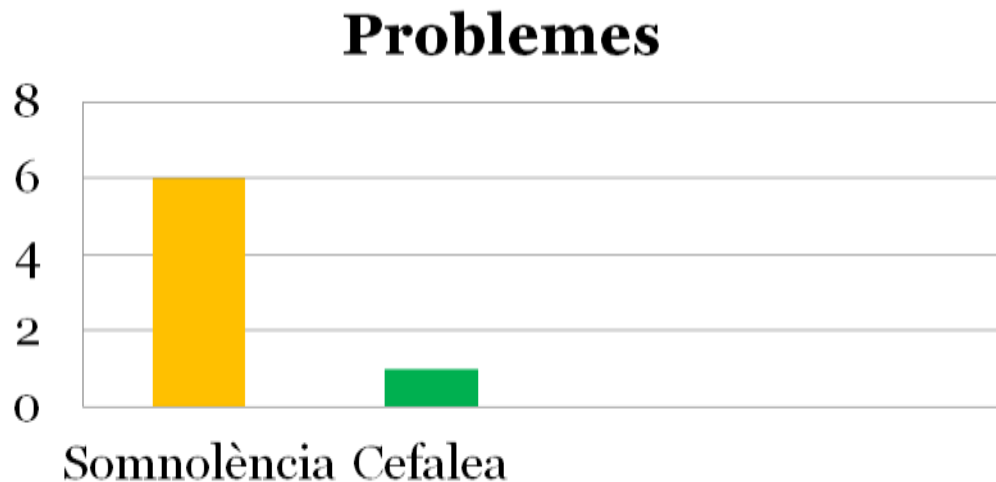
Problemes més freqüents en una consulta de CONTROL CPAP (4)

- Detecció d'efectes secundaris relacionats amb:
 - Mascareta: 21,8% (n: 26)
 - Higiene: 16,8% (n: 20)
 - Humidificador :10,1% (n: 12)
 - Pell: 9,2% (n: 11)
 - Pressió: 4,2% (n: 5)
 - Oculars: 2,5% (n:3)
 - Tub: 0,8% (n:1)



Problemes més freqüents en una consulta de CONTROL CPAP (5)

- Problemes derivats dels efectes secundaris o de la manca de compliment.
 - n:7 pacients



Somnolència:

Insomni

Inactivitat

3 Pulsioxímetre: visita no

presencial pneumòloga: OK

**1 Retitulació a l'HSP : visita
presencial**



**GRÀCIES
PER LA VOSTRA ATENCIÓ**