



# CARACTERÍSTIQUES DIFERENCIALS DELS ADULTS AMB DEBUT DE DIABETIS MELLITUS TIPUS 1 EN FUNCIÓ DE L'EDAT

Luis San Martín, Paula Garcia, Patricia San José,  
Alicia Boltaña, Roser Insa, Manuel Pérez-Maraver.

Servei d'Endocrinologia i Nutrició.  
Hospital Universitari de Bellvitge - IDIBELL.  
L'Hospitalet de Llobregat. Barcelona



# Introducció

- En els pacients amb DM1 es produeix amb el temps una progressiva disminució de la secreció d'insulina
- Diferents factors condicionen la velocitat d'aquest procés
- Els pacients que es diagnostiquen de DM1 a l'edat pediàtrica tenen un descens més ràpid de la reserva pancreàtica que els adults
- En població adulta és poc coneguda la influència de l'edat al diagnòstic sobre la capacitat residual beta

# Introducció

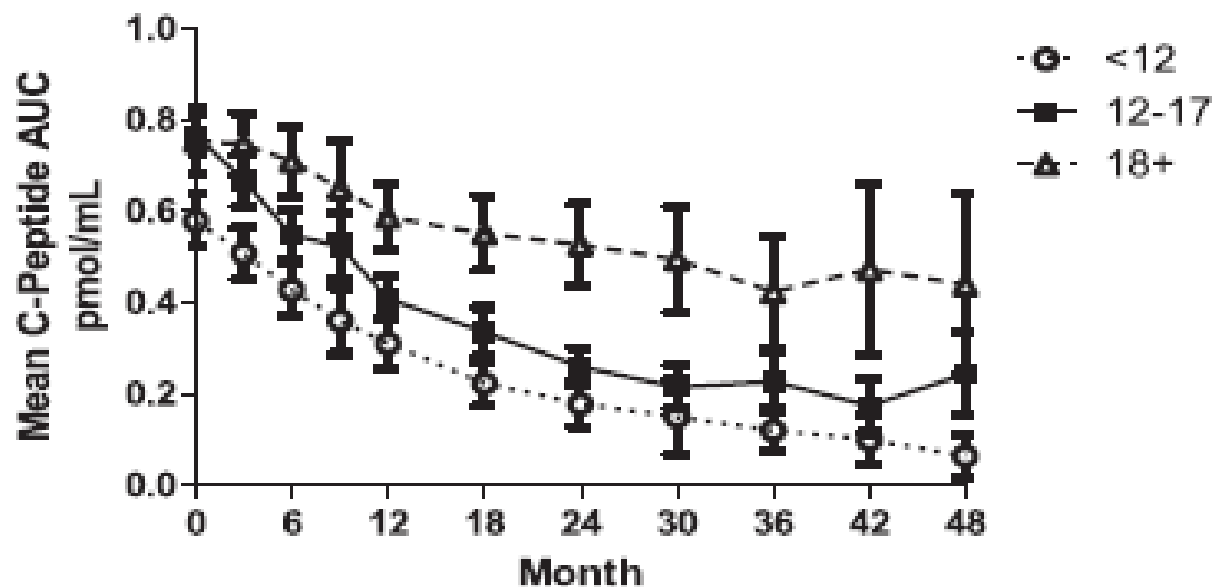
Diabetes Care Volume 39, October 2016



## Fall in C-Peptide During First 4 Years From Diagnosis of Type 1 Diabetes: Variable Relation to Age, HbA<sub>1c</sub>, and Insulin Dose

Wei Hao,<sup>1</sup> Steven Gitelman,<sup>2</sup>  
Linda A. DiMeglio,<sup>3</sup> David Boulware,<sup>4</sup> and  
Carla J. Greenbaum,<sup>1</sup> for the Type 1  
Diabetes TrialNet Study Group\*

Diabetes Care 2016;39:1664–1670 | DOI: 10.2337/dc16-0360





# Objectiu

Avaluar les diferents característiques dels pacients adults diagnosticats de DM1 en el debut i durant el primer any en funció de l'edat al diagnòstic.

# Material i mètodes

- Estudi observacional retrospectiu
- Pacients >18 anys diagnosticats de DM1 durant el període 2000 - 2015.
- Es van comparar els pacients del primer quartil d'edat amb la resta de quartils de la mostra

# Material i mètodes

- EN EL MOMENT DEL DEBUT
  - Dades clíniques
    - Setmanes de símptomes
    - Pèrdua de pes
    - Índex de massa corporal
  - Dades analítiques
    - Equilibri àcid-base
    - Glicèmia inicial
    - HbA<sub>1c</sub>
  - Dades de reserva pancreàtica: test de glucagó
    - Pèptid C basal
    - Pèptid C estimulat
- DADES EVOLUTIVES (basal, 6m, 12m)
  - HbA<sub>1c</sub>
  - Dosi d'insulina

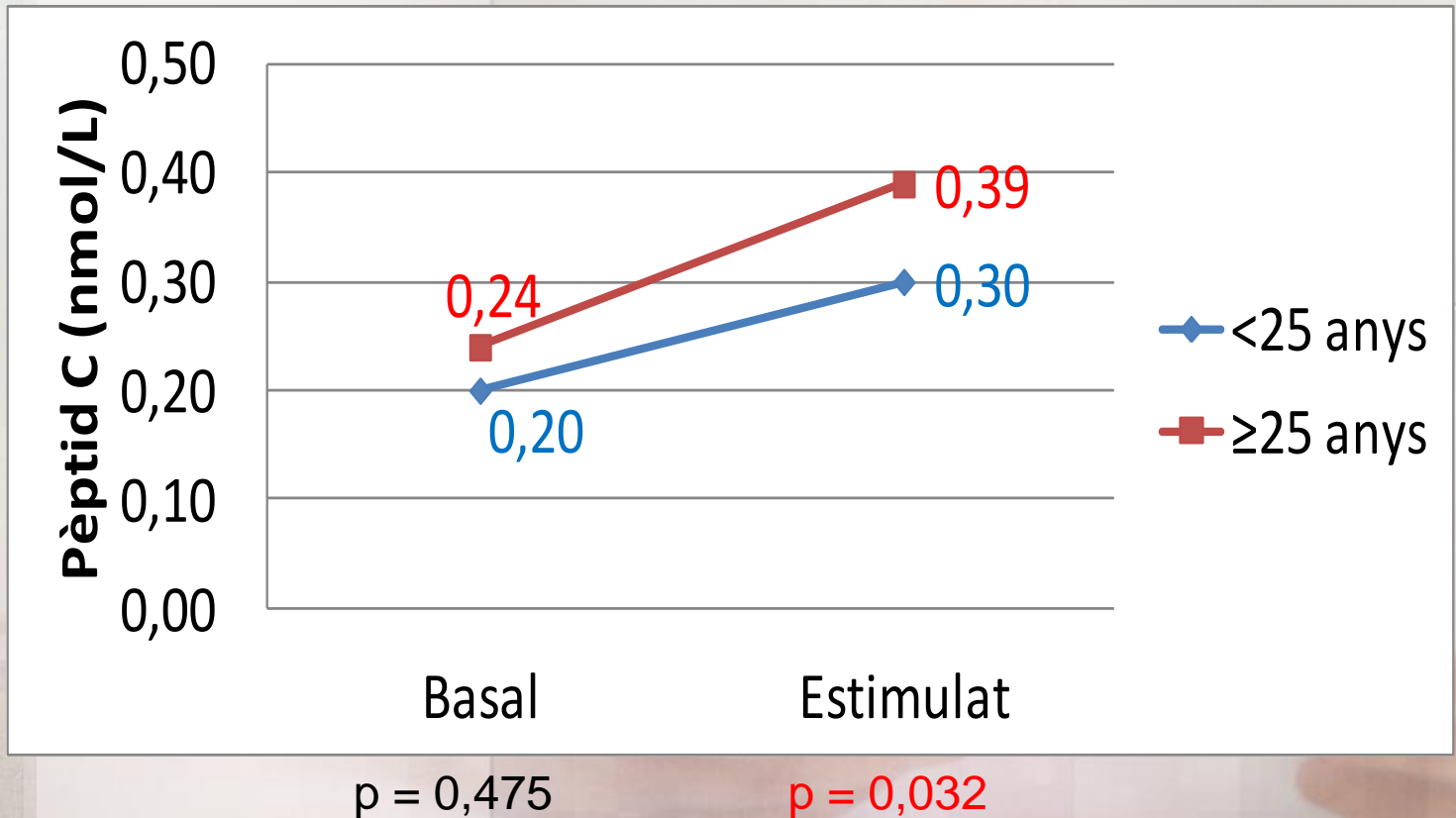
# Resultats

n= 261

	≥25 anys (n = 183)	<25 anys (n = 78)	Valor p
Edat	33,2 ± 7,4	21,5 ± 2,1	
Sexe masculí	61,4%	71,8%	ns
<b><u>Característiques clíniques</u></b>			
Setmanes de símptomes	8,01 ± 6,70	6,80 ± 5,76	0,696
Pèrdua de pes (Kg)	8,68 ± 5,46	6,72 ± 4,60	0,013
IMC (Kg/m <sup>2</sup> )	23,25 ± 4,19	21,04 ± 2,91	0,029
<b><u>Característiques bioquímiques</u></b>			
Glicèmia inicial (mmol/L)	19,72 ± 7,64	21,17 ± 7,79	0,657
pH	7,34 ± 0,10	7,32 ± 0,13	0,173
Bicarbonat (mmol/L)	22,90 ± 6,60	22,17 ± 7,26	0,336

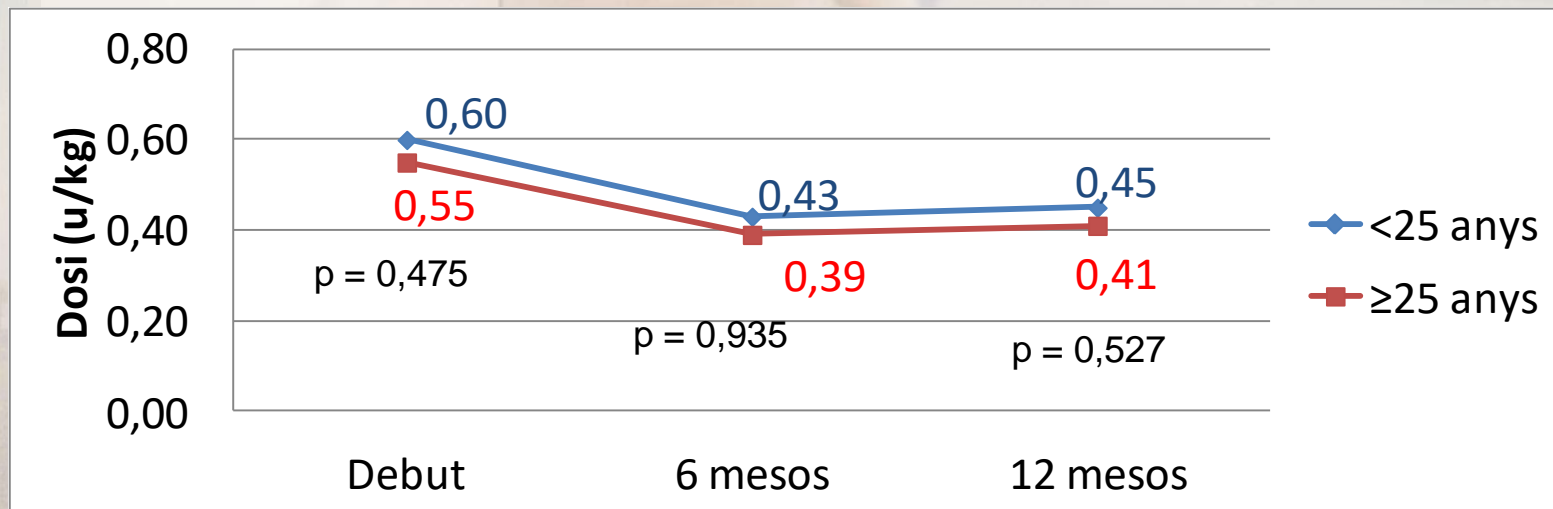
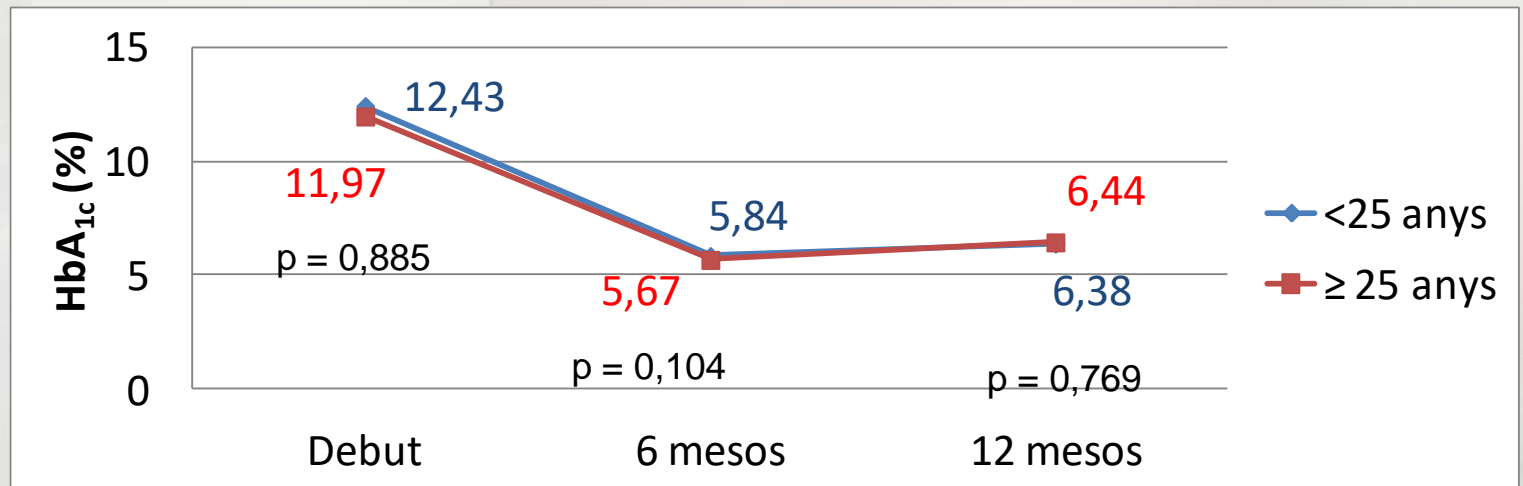


# Dades de reserva pancreàtica en el moment del debut (test de glucagò)





# Dades evolutives



# Conclusions

En el moment del debut els adults menors de 25 anys presenten una menor reserva pancreàtica

Malgrat això, no existeixen diferències en les dades evolutives durant el primer any respecte al control metabòlic ni a la dosi d'insulina



Gràcies per a la vostra atenció!

