

Estudi retrospectiu sobre una cohort històrica en la introducció del protocol ERAS en cirurgia de liposarcoma retroperitoneal

Autors: Iva Borisova; Ignasi Camps Ausàs; Marta Cuadrado Velázquez; Carlota Matallana Azorín; Andrea Fernández Pujol; Joan Fransesc Julián Ibañez

Hospital Universitari Germans Trias i Pujol



Introducció: protocol ERAS



Professor Henrik Kehlet
Section of Surgical Pathophysiology

Rigshospitalet, Copenhagen

ORIGINAL ARTICLE

The Impact of Enhanced Recovery Protocol Compliance on Elective Colorectal Cancer Resection

Results From an International Registry

*On behalf of the ERAS Compliance Group**

Fast track surgery versus conventional recovery strategies for colorectal surgery (Review)

Spanjersberg WR, Reurings J, Keus F, van Laarhoven CJHM



THE COCHRANE
COLLABORATION*

Introducció



Liposarcoma retroperitoneal

Tumor maligne del teixit connectiu

Adults 40-60 anys

Més freqüent en homes

Incidència de 2.5 /
1.000.000 d'habitants

Recidiva local

Clínica: gran massa
indolorosa

Tractament
fonamentalment
quirúrgic

*Smith HG. Outcome following resection of retroperitoneal sarcoma.
Br J Surg. 2015 Dec*

Introducció



Liposarcoma retroperitoneal

Tumor maligne del teixit connectiu

Adults 40-60 anys

Més freqüent en homes

Incidència de 2.5 /
1.000.000 d'habitants

Recidiva local

Clínica: gran massa
indolorosa

Tractament
fonamentalment
quirúrgic

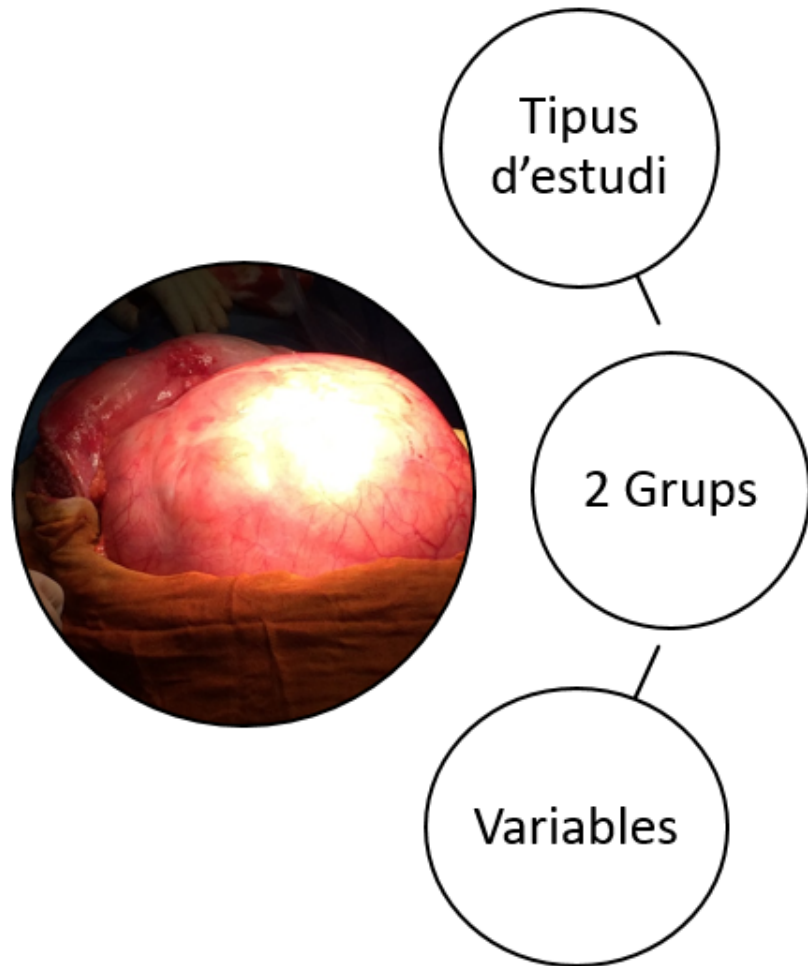
*Smith HG. Outcome following resection of retroperitoneal sarcoma.
Br J Surg. 2015 Dec*

Objectiu

Aplicació del protocol ERAS en els pacients intervinguts de liposarcoma retroperitoneal en els últims 8 anys en l'Hospital Universitari Germans Trias i Pujol.



Material i mètode:



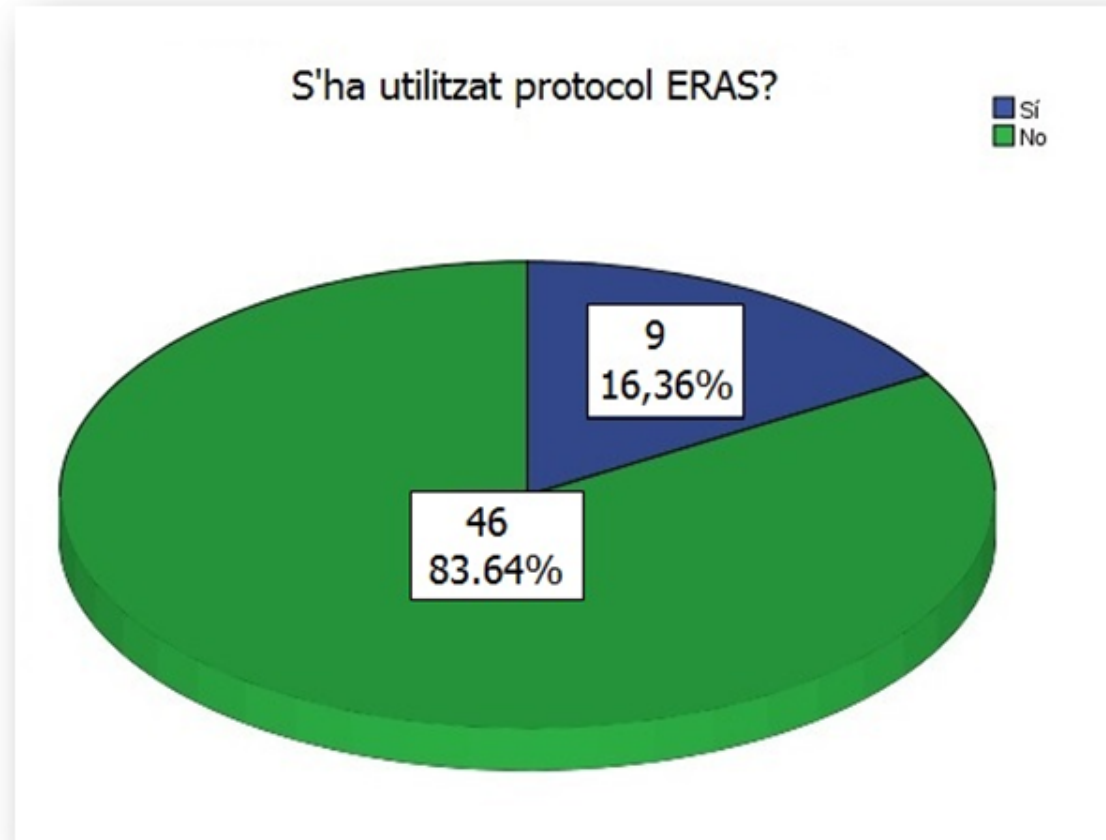
- Anàlisi retrospectiu dels pacients tractats de liposarcoma retroperitoneal entre el 2008 i el 2017

- Pacients no-ERAS 2008-2014
- Pacients ERAS a partir de 2015

- Complicacions quirúrgiques segons l'escala Clavien-Dindo
- Dies d'hospitalització
- Reingressos
- Reintervencions.

Resultats:

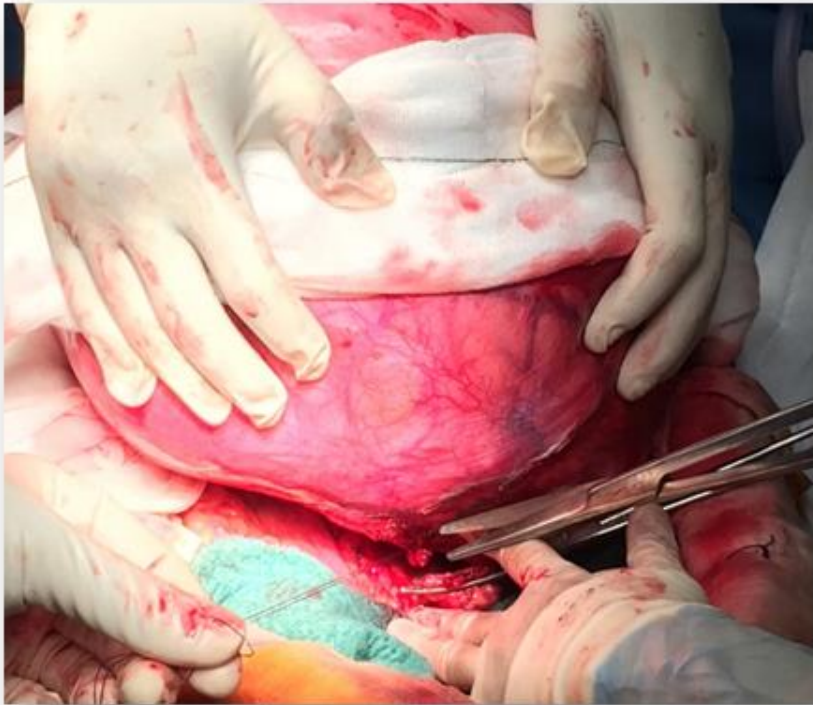
- Un total de 55 intervencions en 30 pacients



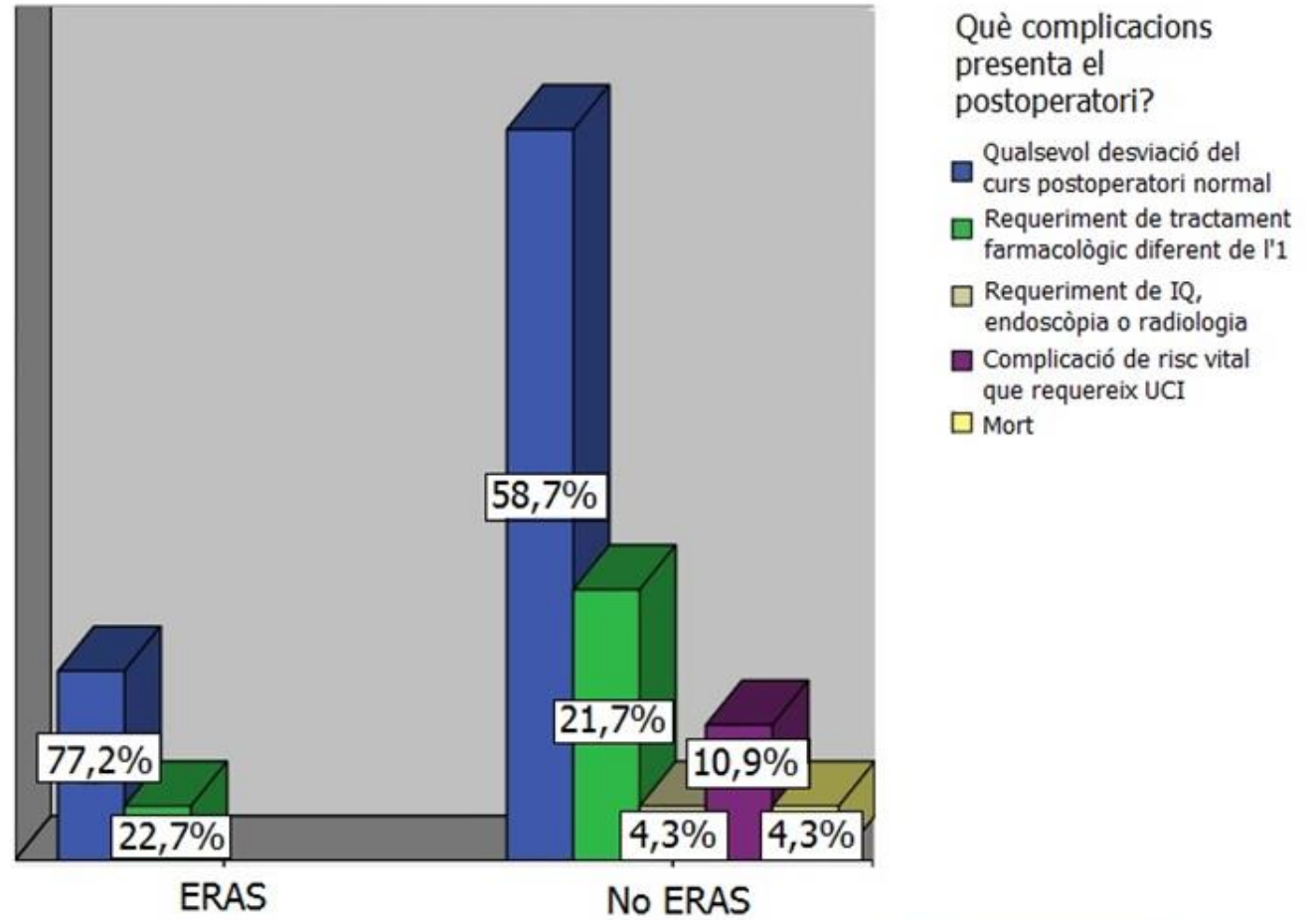
- Edat mitjana dels pacients: 61 anys \pm 2 anys
- H:D 2:1
- Grandària mitjana de les peces és de 21,5cm \pm 9cm
- Pes mitjà de les peces: 2900g \pm 1950g

	Grup ERAS	Grup No ERAS
Grandària mitjana	19.5cm \pm 4cm	22.3cm \pm 8.4cm

Resultats

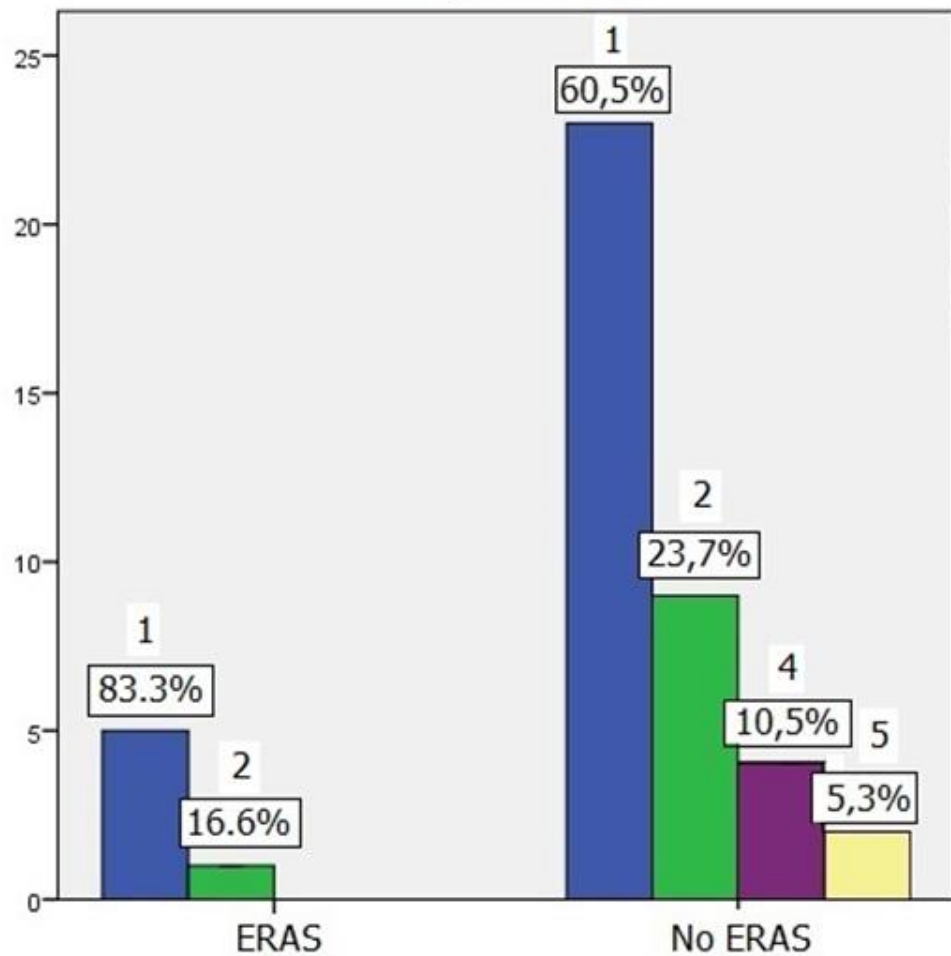


Classificació de Clavien-Dindo

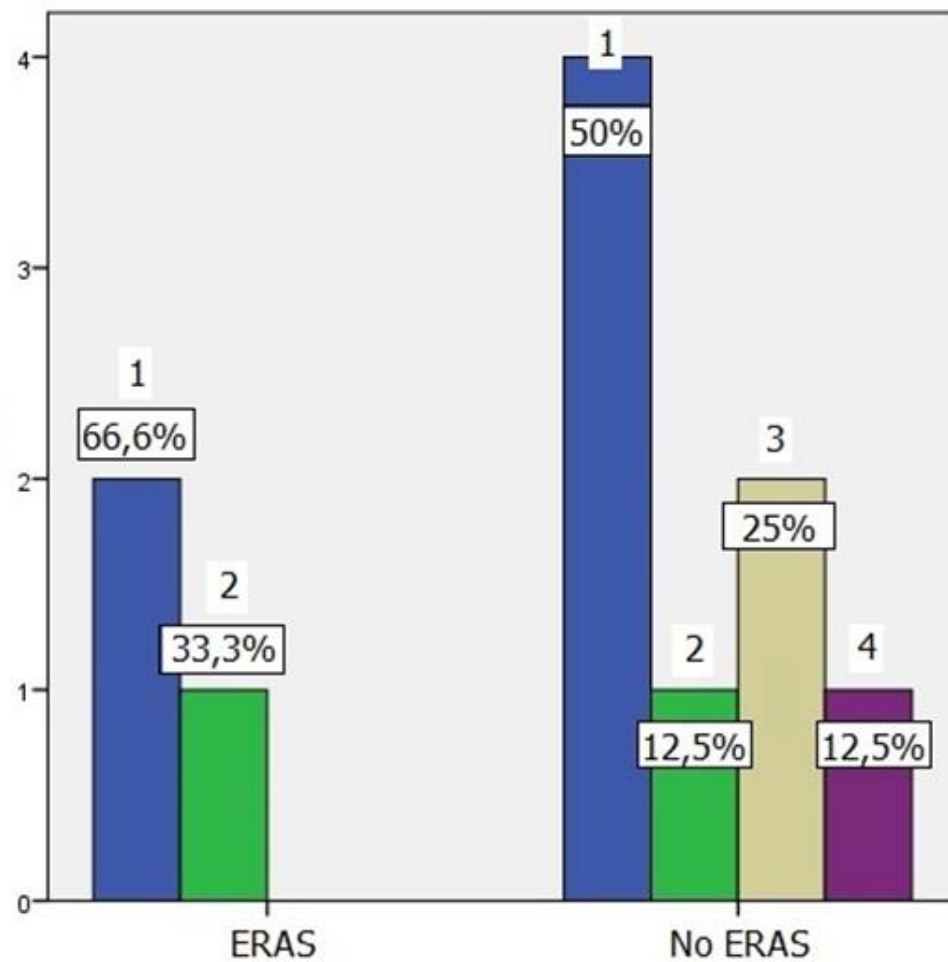


Resultats: classificació Clavien-Dindo

Cirurgia radical

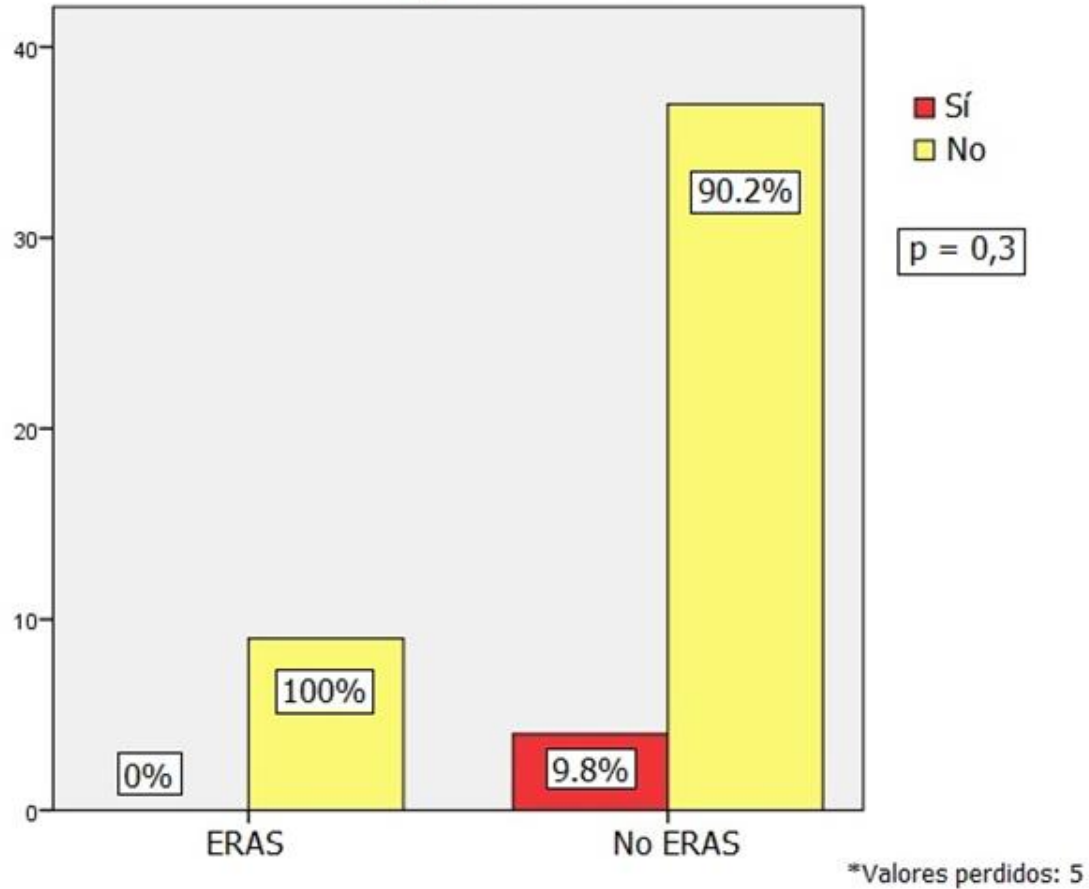


Cirurgia reductora

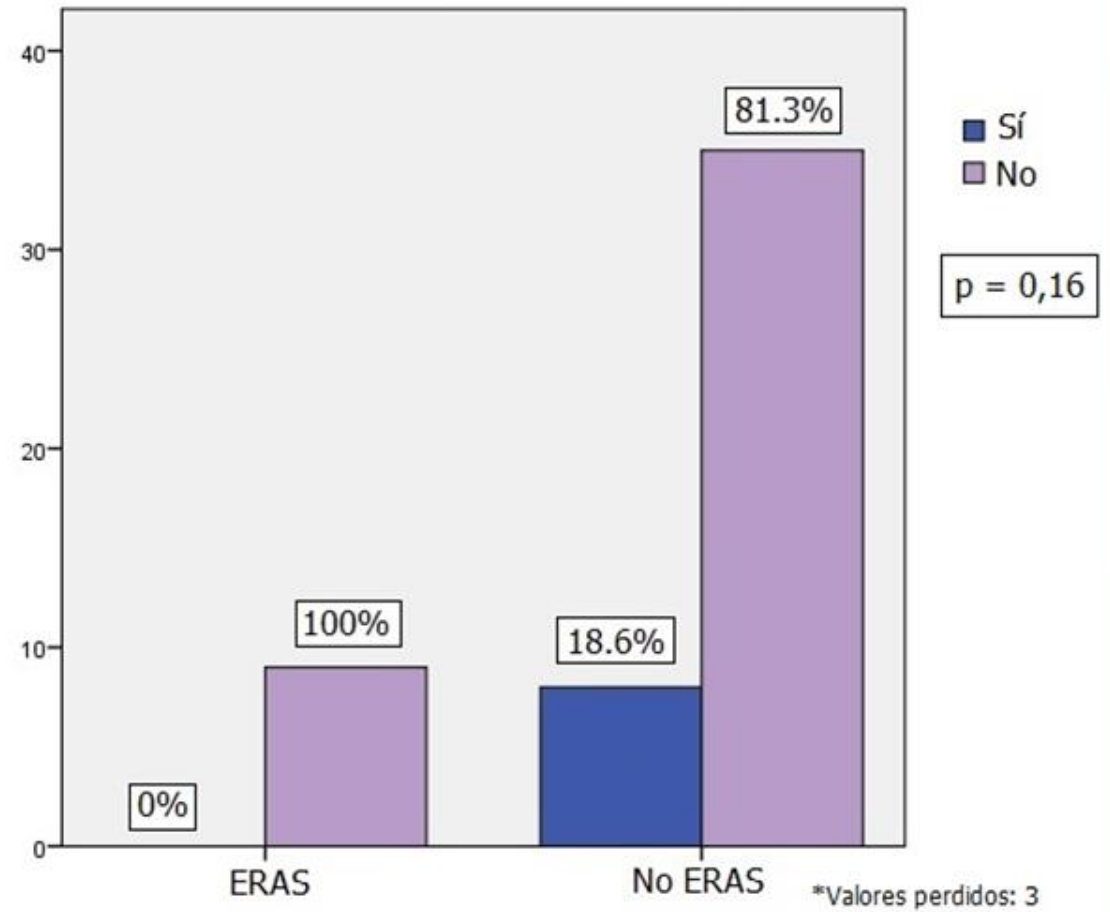


Resultats

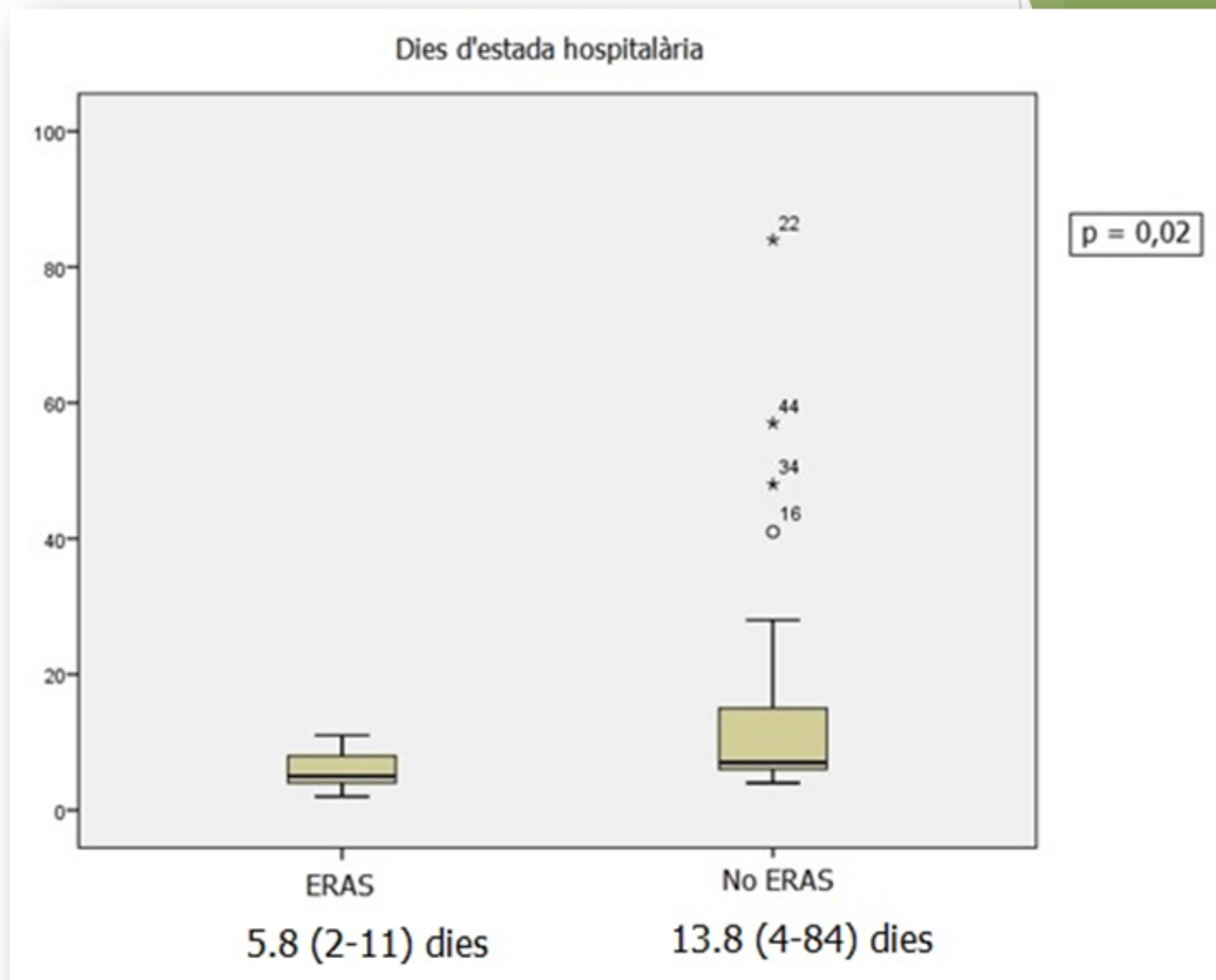
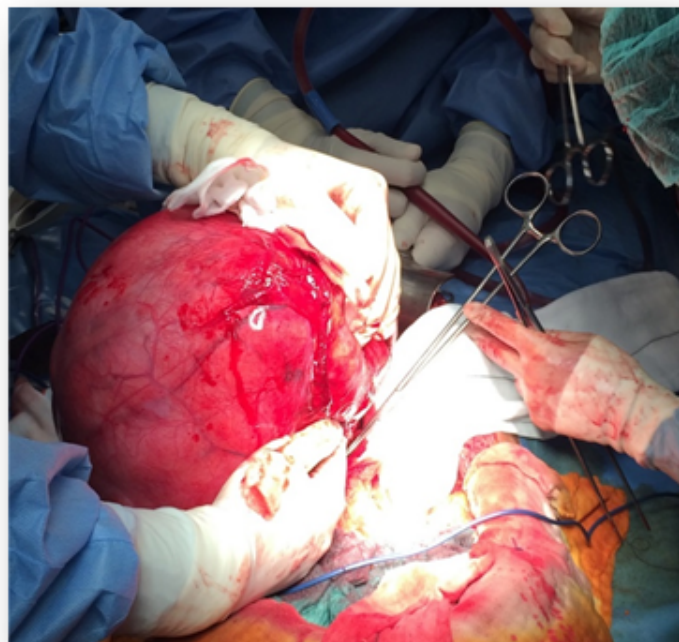
Reingressos



Reintervencions



Resultats



Limitacions de l'estudi

- ▶ Un grup d'estudi petit
- ▶ Millora de la tecnologia i cures amb el pas del temps
- ▶ Canvis en l'equipo quirúrgic

Conclusions

El protocol ERAS sembla reduir la taxa dels dies d'hospitalització i podria disminuir la incidència de complicacions postquirúrgiques, reintervencions i reingressos en la cirurgia del liposarcoma retroperitoneal, encara que són necessaris estudis amb un major número de pacients.

Moltes gràcies!