

II Jornada de Ferides

Ferides ahir, avui i demà:
caminant cap el futur.



26 d'octubre de 2023
Sala Josep Marull
Hospital del Mar

 Hospital del Mar
Barcelona

LA COORDINACIÓN AP-AH LITORAL MAR

Dr. Francisco Cegri Lombardo

Especialista en Infermeria familiar i comunitària

Membre de la Comissió de Referents de Ferides de BCN-Ciutat ICS

 Institut Català de la Salut
Servei Atenció Primària
Litoral de Barcelona





LA COORDINACIÓ AP-AH LITORAL MAR

El tractament de les ferides és complex

La variabilitat en l'abordatge de les ferides cròniques

Infermeres de pràctica avançada en la cura de les ferides complexes

Model de Coordinació Servei d'Atenció Primària Litoral de Barcelona-
Hospital-Sociosanitari del Parc Sanitari Mar

EL TRACTAMENT DE LES FERIDES ÉS COMPLEX

- La diversitat de l'**etiologia de les ferides**
- La complexitat del **procés de cicatrització**
- Múltiples **factors que afectin la cicatrització**: del pacient; de la ferida; habilitats, actituds i coneixements del professional sanitari; i dels recursos i del tractament
- La **varietat de productes i tractaments** per a la cura de les ferides: apòsits, dispositius, fàrmacs, tècniques quirúrgiques

QUÈ EXPLICA LA VARIABILITAT DE CRITERIS EN EL TRACTAMENT DE LES FERIDES CRÒNIQUES?

- **Dèficit de formació** (coneixements/habilitats) 35,6%
- **Actituds del professional** 22,3%
- **Discontinuitat de cures** 13,4%
- **Excés/escassetat de productes** 7,4%

- Estil de pràctica professional 5,5%
- Resistència al canvi 5,5%
- Idiosincràsia del pacient 4,5%
- Dependència jeràrquica 3%
- Influència de màrqueting 2,5%

- Altres (organització del treball, poca implicació de les direccions, delegació en el cuidador informal, absència de protocols, etc.)

MÈTODES BASATS EN " L'EVIDÈNCIA "

Consulten una companya el 73,3%

Fan servir GPC el 51,1%

Busquen a internet el 26,7%

Proven diferents productes el 8,9%

Apliquen tractament indicat pel metge/ssa el 6,7%

Insuficient temps per llegir articles

Organitzacions no proporcionen recursos necessaris per aplicar l'evidència

Dificultat per avaluar la qualitat de les investigacions

Falta autoritat i autonomia per canviar les cures derivades de la investigació

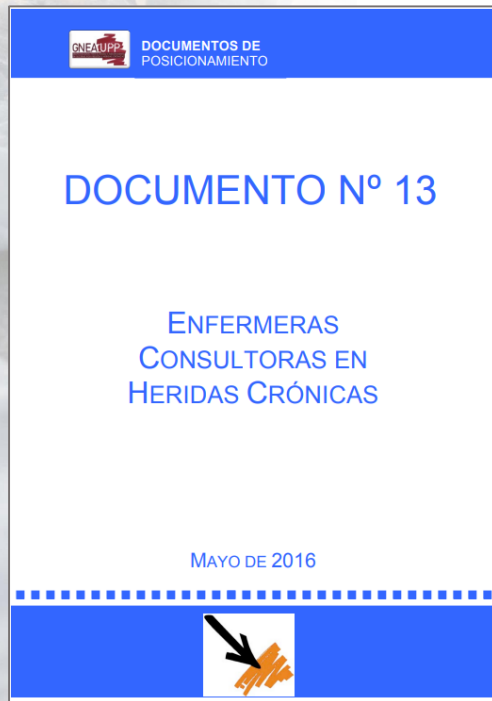
Requereix esforç i reentrenament

Requereix reestructuració de vells hàbits de treball

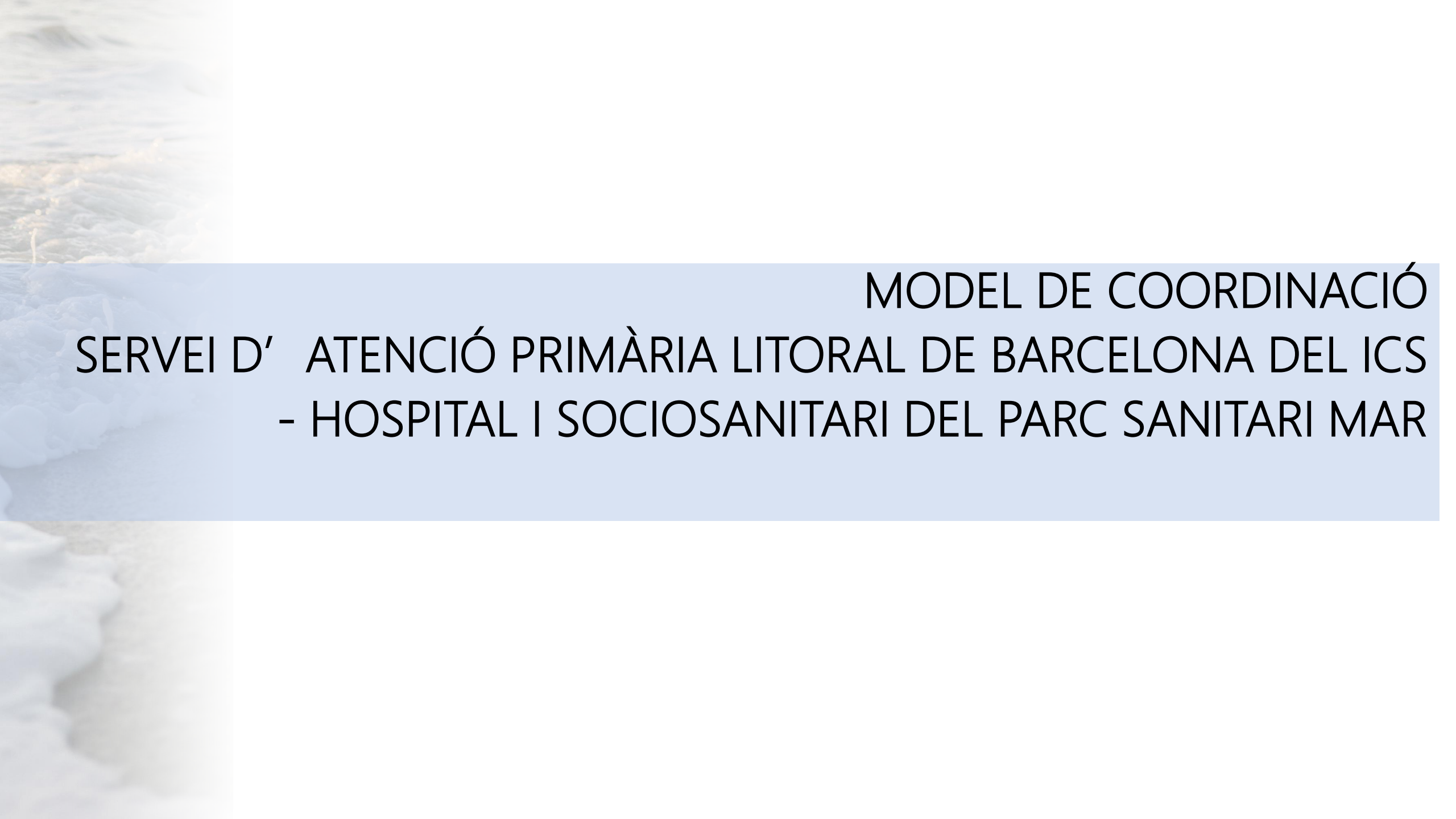
INFERMERA CONSULTORA DE FERIDES CRÒNIQUES

INFERMERA REFERENT DE FERIDES CRÒNIQUES

INFERMERA DE PRÀCTICA AVANÇADA DE FERIDES CRÒNIQUES COMPLEXES







“Un professional amb **amplis coneixements, habilitats i actituds,** amb **capacitat i lideratge per a la presa de decisions clíniques,** preventives, diagnòstiques i terapèutiques en relació amb les ferides cròniques i basades en les millors evidències disponibles, tenint en compte la situació global de salut del pacient i el seu entorn de cures”

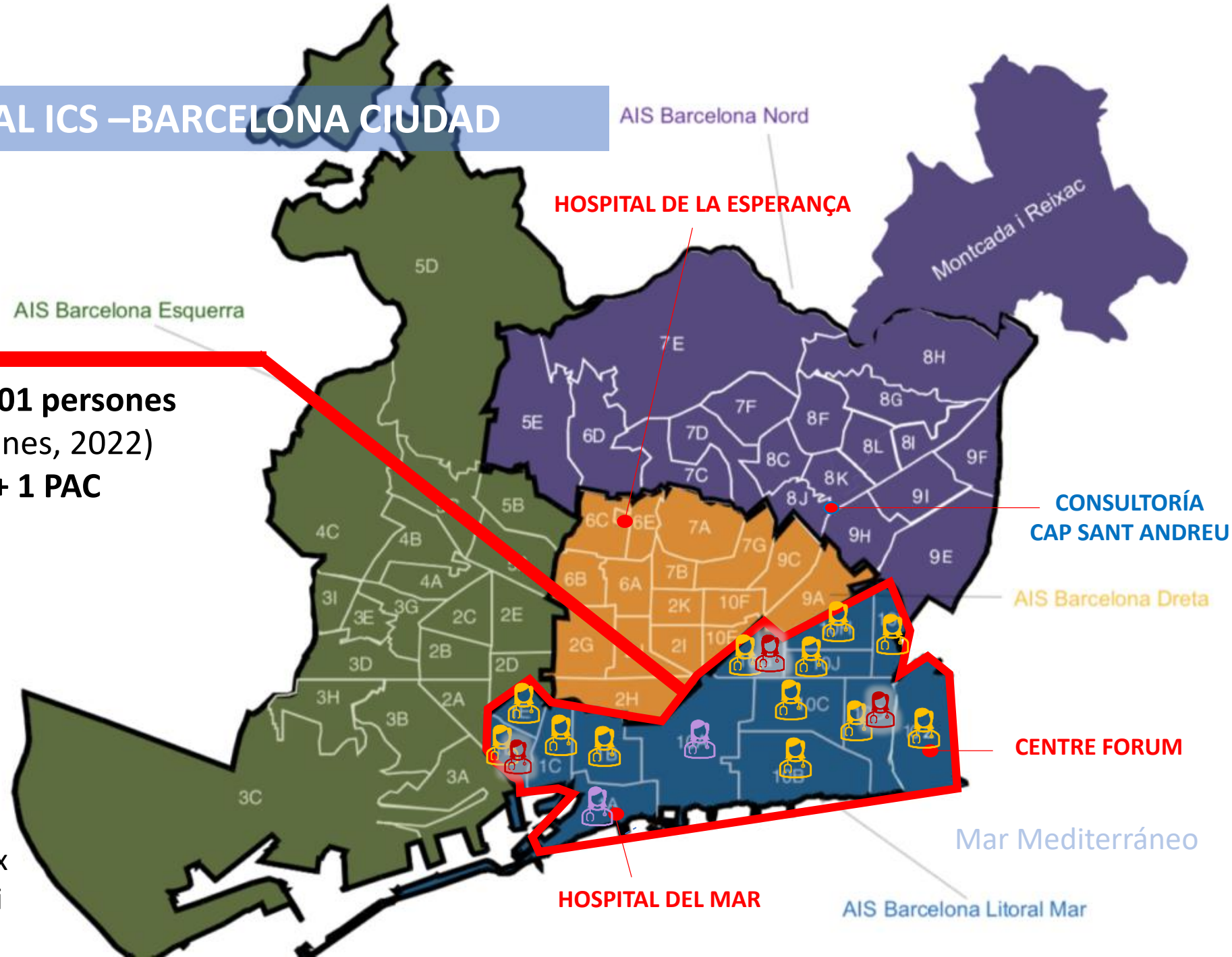


MODEL DE COORDINACIÓ
SERVEI D' ATENCIÓ PRIMÀRIA LITORAL DE BARCELONA DEL ICS
- HOSPITAL I SOCIOSANITARI DEL PARC SANITARI MAR

SAP LITORAL ICS – BARCELONA CIUDAD

Població SAP Litoral: 266.301 persones
(Barcelona 1.636.193 persones, 2022)
12 EAP + 2 EAPT + 2 CUAP + 1 PAC

-  SAP Litoral
-  3 Infermera Consultora BCN-ICS
-  1 Infermera Referent Cures x EAP-ICS
-  1 Infermera Referent Cures x EAP-Parc Sanitari Pere Virgili





INFERMER-A REFERENT FERIDES CRÒNIQUES DEL EAP

OBJECTIU GENERAL

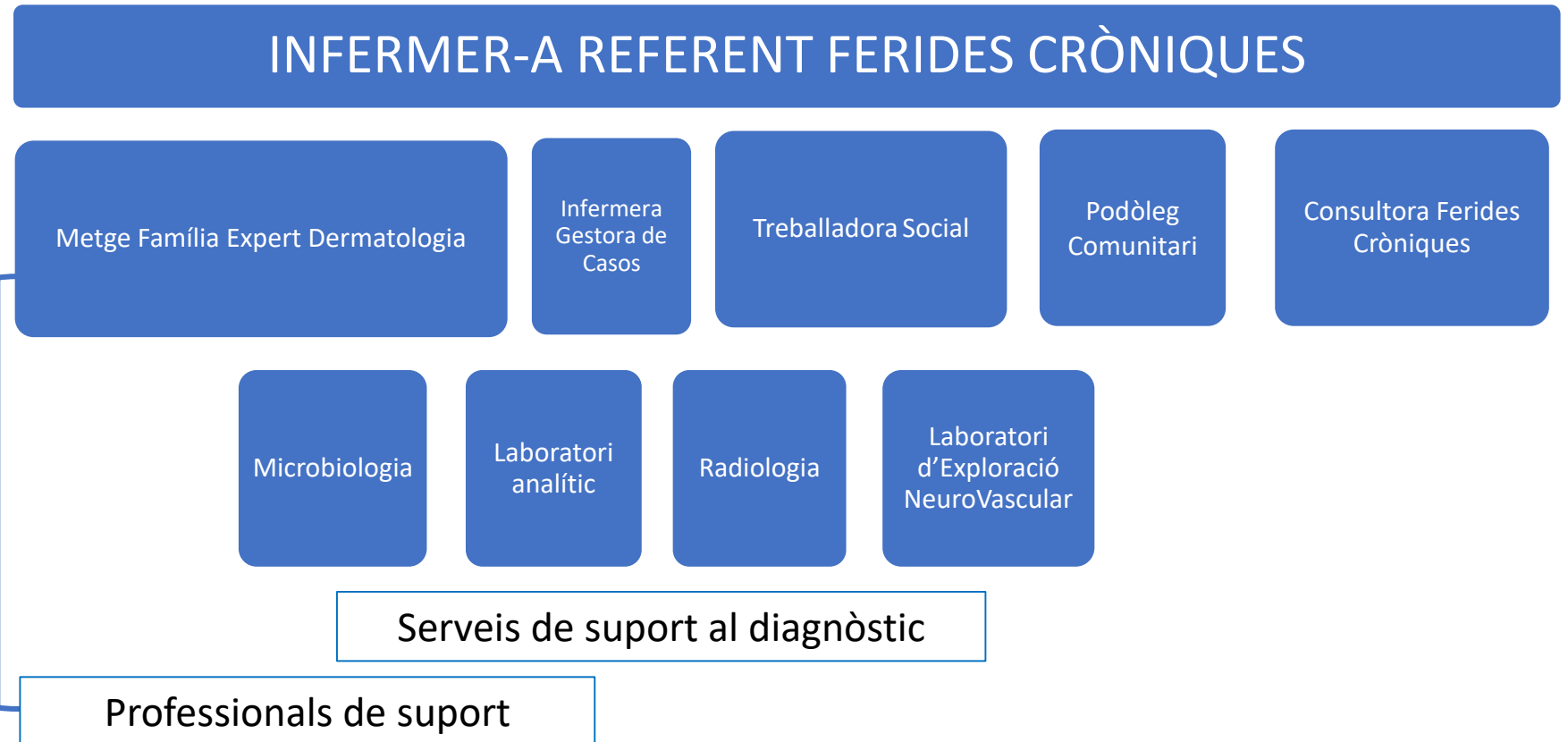
- Millorar la salut i qualitat en les cures prestades a les persones amb ferides cròniques i agudes

OBJECTIUS ESPECÍFICS

- Reduir la variabilitat i incertesa en la pràctica clínica diària sobre el maneig de ferides cròniques i agudes
- Gestionar els recursos materials disponibles
- Potenciar la gestió de casos per a pacients amb ferides cròniques i agudes
- Desenvolupar un pla de formació integral en ferides cròniques i agudes
- Contribuir en la millora competencial dels professionals sanitaris
- Obrir un camp d' investigació sobre cures a pacients amb ferides cròniques i agudes

INFERMER-A REFERENT FERIDES CRÒNIQUES DEL EAP

Any 2012



CONSULTORIA FERIDES COMPLEXES – AP BCN CIUTAT

Año 2022

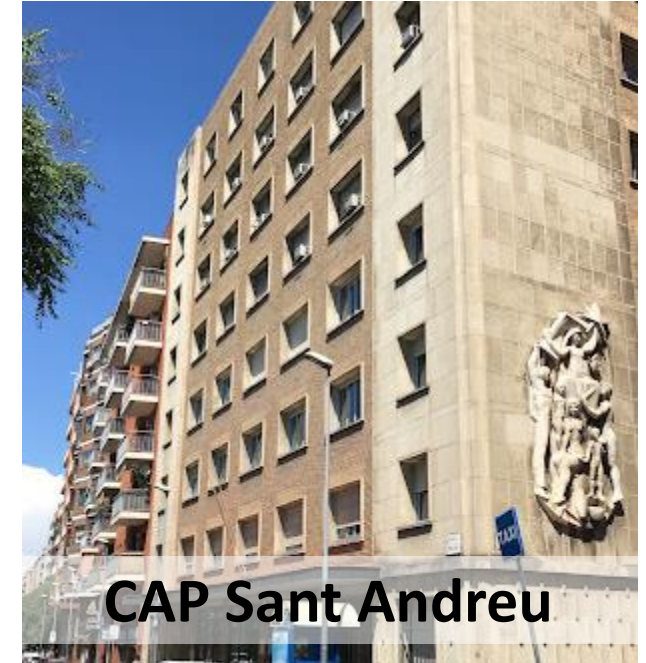
3 infermeres de "pràctica avançada en ferides cròniques" (IPA)

Atenen 23/52 centres de salut (CS)

Agenda visita presencial centre /domicili cada 15 dies a CS, i virtual

IPA realitza formació als professionals de l' equip

1 Referent de cures del centre de salut dona suport a l' IPA



CAP Sant Andreu



Consulta de cures complexes – Hospital del Mar

- Valoració i tractament integral de pacients amb ferides amb complexitat alta o evolució tòrpida
- Agenda infermera consultora dos dies a la setmana
- Servei de transport sanitari

PROGRAMA DE CURES COMPLEXES – HOSPITAL MAR

CRITERIS D' INCLUSIÓ

- Persones amb ferida complexa o evolució tòrpida
- Coordinació amb AP o Centre Fòrum per a continuïtat de cures
- Valoració especialista
- Dificultat abordatge
- Dubtes diagnòstic etiològic
- Recomanació de tractament local
- Sospita de lesions isquèmiques
- Signes locals o sistèmics d' alarma
- UPP categoria III i IV



Mail contacte: unitatferides@psmar.cat

Derivació per la Infermera Referent Cures de l'EAP /Consultora BCN



Hospital de dia de Geriatria - Centre Fòrum

Centre Fòrum
hospitaldelmar

- Valoració i tractament integral de pacients complexos i/o geriàtrics amb ferides de complexitat moderada o evolució tòrpida
- Atenció de dilluns a divendres
- Equip multidisciplinari (infermeres especialistes en geriatria, geriatres, treballadora social, auxiliars d'infermeria)
- Servei de transport sanitari

PROGRAMA DE CURES COMPLEXES – CENTRE FÒRUM

CRITERIS D' INCLUSIÓ

- Persona amb ferida de complexitat moderada i/o evolució tòrpida
- La persona és autònoma o té un cuidador vàlid al domicili
- La persona no necessita més d'una cura al dia



COORDINACIÓ EAP-HOSPITAL-EAP

Any 2023

- Referents / Consultors de ferides cròniques – Atenció Primària
- Consulta Ferides Complexes – Hospital del Mar
- Reunions virtuals per a la valoració de les persones amb ferides complexes (bidireccional)



TELECONSULTA AP-AH

Objectiu general

- Implementar la TC com a **eina de comunicació i coordinació** entre els diferents nivells assistencials implicats en l'atenció a persones amb ferides cròniques de difícil cicatrització.

Objectius específics

- **Reduir la variabilitat a la pràctica clínica** diària sobre l'abordatge de les ferides cròniques complexes
- **Proporcionar cures integrals a les persones** amb ferides cròniques
- **Millorar la coordinació amb l'atenció especialitzada**
- **Garantir la continuïtat assistencial**
- Establir un **espai d'actualització, en la formació e investigació** de ferides complexes



TELECONSULTA

Full derivació Teleconsulta Ferides Complexes Atenció Primària-Hospital del Mar



Institut Català de la Salut
Atenció Primària
Barcelona Ciutat



Parc Sanitari
Pere Virgili

UNITAT DE FERIDES COMPLEXES DE L'HOSPITAL DEL MAR - ATENCIÓ PRIMÀRIA

CONSULTORIA VIRTUAL

Data informe: CIP del pacient:
Nom Referent de Cures: Mail: Telèfon:
Equip d'Atenció Primària: Nom Infermera referent pacient:

Motiu Consulta

Afegir l'Informe del Pla de Cures de l'ARES (Inclou: Dades descriptives, Mapa de la lesió, Foto de la lesió, Resvech, Signes d'infecció, Tractament en curs i Teràpies compressives).

ANTECEDENTS PATOLÒGICS:

SITUACIÓ ACTUAL DE LA LESIÓ:

ESCALA RESVECH 2.0 Data:

Mida lesió:
Profunditat / Teixits afectats:
Vores:
Tipus de teixit del llit de la ferida:
Exsudat: Infecció / Inflamació (signes-biofilm)
Puntuació total:

TRACTAMENT LOCAL:

CULTIU LESIÓ

No
 SI (DATA, RESULTAT, TRACTAMENT):

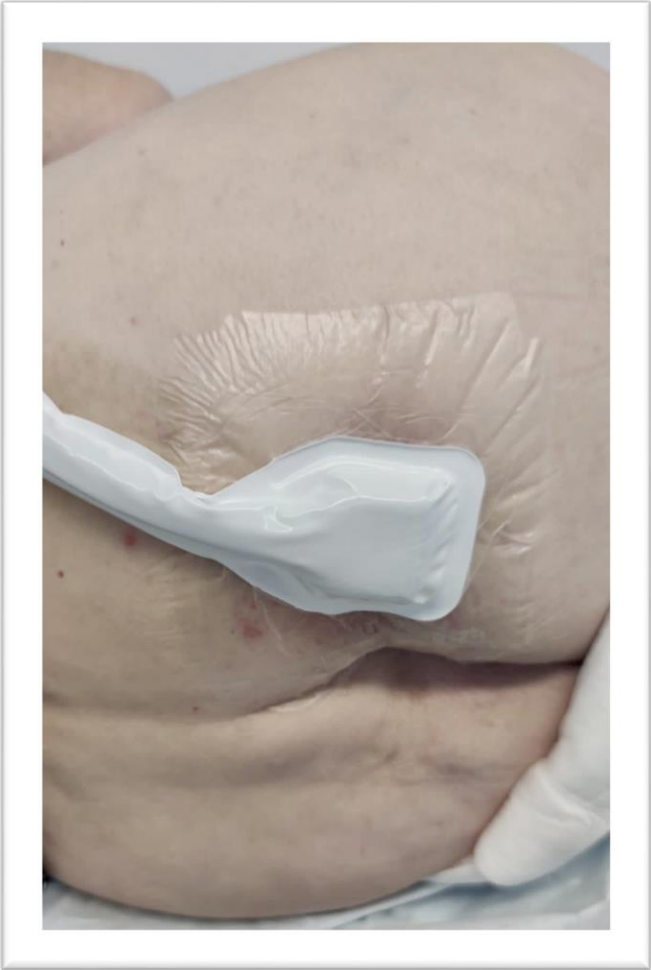
Envieu la derivació al Mail: unitatferides@psmar.cat
amb copia a: pcegri.bcn.ics@gencat.cat i ralbuixchg.bcn.ics@gencat.cat



TELECONSULTA



TELECONSULTA



CONTINUUM ASISTENCIAL



Referents de Ferides EAP

**Consultores de
Ferides cròniques
BCN**



**Unitats Ferides
Complexes de l' Hospital**

**Hospital de Dia
Ferides
Complexes**



QUE ENS FALTA ENCARA...

- Reconeixement acadèmic i professional de les IPA en cures a persones amb ferides cròniques complexes
- Augmentar el nombre d'Unitats multidisciplinàries de ferides cròniques en l'Atenció Primària / Hospital en les diferents àrees sanitàries del territori sanitari català
- Creació d'Unitats de Peu Diabètic (podòleg, vascular, traumatòleg, infermera...)
- Garantir la coordinació àgil i segura entre nivells assistencials per millorar l'atenció sanitària de les persones amb ferides cròniques
- Lideratge infermer com a motor de canvi per millorar la pràctica clínica dels professionals a través de la transferència de coneixement i l'evidència

EQUIP DE REFERENTS DE FERIDES SAP LITORAL-ICS

CASC ANTIC	Carmen Manchón García
GÒTIC	Anna Muñoz Catalán
RAVAL SUD	Elisenda Liso Viñals
RAVAL NORD	Rocío Albuixech García
RAMON TURRÓ	M Isabel Ballester Zanuy - Coordinadora
POBLENOU	Carlos Frías Garrido
BESÒS	Mercedes Monge Vizmanos
SANT MARTÍ	Adrián Díaz Bermejo
EL CLOT	Paco Cegri Lombardo - Coordinador
LA PAU	Celia Blázquez Gómez
LA MINA	Margarida Alier Xufre
ACUT SAP LITORAL	M Dolores Vila Ares
EAPT DRASSANES	Mónica Urquijo Mugica
EAPT EL CLOT	Verónica Sierra Peinado (ESIC)
EAPT EL CLOT	Olga Núñez Ferrer
EAPT EL CLOT	Guadalupe Arenas Flores
ACUT Pere Camps	Gloria Nicolás Álvarez



Gracias

