



***Microscopía endotelial central y  
periférica en pacientes con lente  
Acrysof Cachet<sup>®</sup>:  
estudio comparativo con población  
normal.***

***Cristina Fernández-Vigo (R-2 C.O.B)***

***Montserrat Bausili Portabella (R-2 C.O.B)***

***Betty Lorente Bulnes (R-1 C.O.B)***

***Bachar Kudsieh Baylon (R-3 C.O.B)***



## **OBJETIVOS**

- 1.- Valorar la microscopía endotelial en pacientes con implante de lente Acrysof Cachet<sup>®</sup> (población estudio) al año de la cirugía.**
- 2.- Comparar los datos obtenidos en la población estudio con el grupos control: población no operada (normal)**
- 3.- Comparar la microscopía endotelial antes de la cirugía y tras un año de seguimiento del implante de la lente Cachet<sup>®</sup>.**



## **POBLACIÓN:**

**POBLACIÓN ESTUDIO: 71 ojos (39 pacientes)** intervenidos con lente cachet<sup>®</sup> con un período de seguimiento de 1 año

**POBLACIÓN CONTROL: 82 ojos (41 pacientes)** que acudieron a consulta en el período del seguimiento



## MATERIAL:

### MICROSCOPIA ENDOTELIAL (TOMEY)

Densidad celular: 7 puntos de medida

1 central

6 periféricas: 12h, 2h, 4h, 6h, 8h y 10h

ID  Name  17/03/2011 17:02:50

Number	211
CD /mm <sup>2</sup>	3109
AVG um <sup>2</sup>	322
SD	123
CV	38
Max um <sup>2</sup>	696
Min um <sup>2</sup>	131

Corneal Thickness

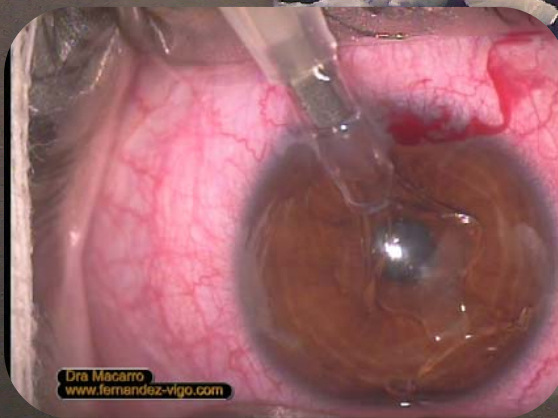
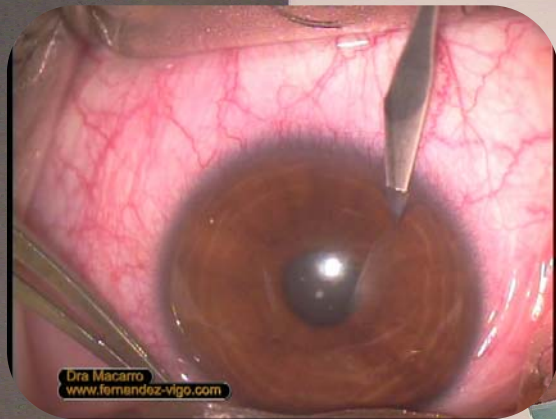
Area (Polymegathism)			Apex (Pleomorphism)		
[um <sup>2</sup> ]	%	50 100	%	50 100	
0-100	0		3	0	
100-200	15	<div style="width: 15%;"></div>	4	1	
200-300	36	<div style="width: 36%;"></div>	5	24	<div style="width: 24%;"></div>
300-400	24	<div style="width: 24%;"></div>	6A	53	<div style="width: 53%;"></div>
400-500	14	<div style="width: 14%;"></div>	7	18	<div style="width: 18%;"></div>
500-600	8	<div style="width: 8%;"></div>	8	3	<div style="width: 3%;"></div>
600-700	3	<div style="width: 3%;"></div>	9	1	
700-800	0		10-	0	
800-900	0				
900-	0				





## MÉTODO

T. QUIRÚRGICA: (misma cirujana) anestesia tópica e intracamerular.





## **MÉTODO:**

### **PARÁMETROS VALORADOS:**

1.-Edad

2.- Sexo

3.- Agudeza visual con corrección prequirúrgica

4.- Refracción prequirúrgica

5.- Agudeza visual sin corrección postquirúrgica  
semana, mes, 3 meses, 6 meses y año

6.- Estabilidad de la posición de la lente en cámara anterior

**7.- Microscopía endotelial:**      **Semana,**  
**Mes,**  
**3 meses,**  
**6 meses,**  
**Año**



## **RESULTADOS:**

### **DISTRIBUCIÓN DE LAS POBLACIONES SEGÚN EDAD Y SEXO**

	<b>CACHET</b>	<b>NORMAL</b>
<b>EDAD</b>	<b>32.2+-9.47</b>	<b>31.6+-5.45</b>
<b>SEXO</b>	<b>M: 76.92%, H: 23.08%</b>	<b>M: 63.4% H: 36.6%</b>





## ***MICROSCOPIA ENDOTELIAL EN LAS 2 POBLACIONES***





**POBLACIÓN  
CACHET  
1 AÑO**



2692.6 +- 138.61

2614.2 +- 258.93

2727.9 +- 160.75

2695.3 +- 151.33  
Células/mm2

2666.2 +- 196.6

2635.8+- 192.26

2727.7 +- 187.45

# POBLACIÓN NORMAL

2903.7 +/- 503.63

2838 +/- 378

2838.4 +/- 382.91

2718.02 +/- 202.56

Células/mm<sup>2</sup>

2817.27 +/- 368.16

2818.51 +/- 388.36

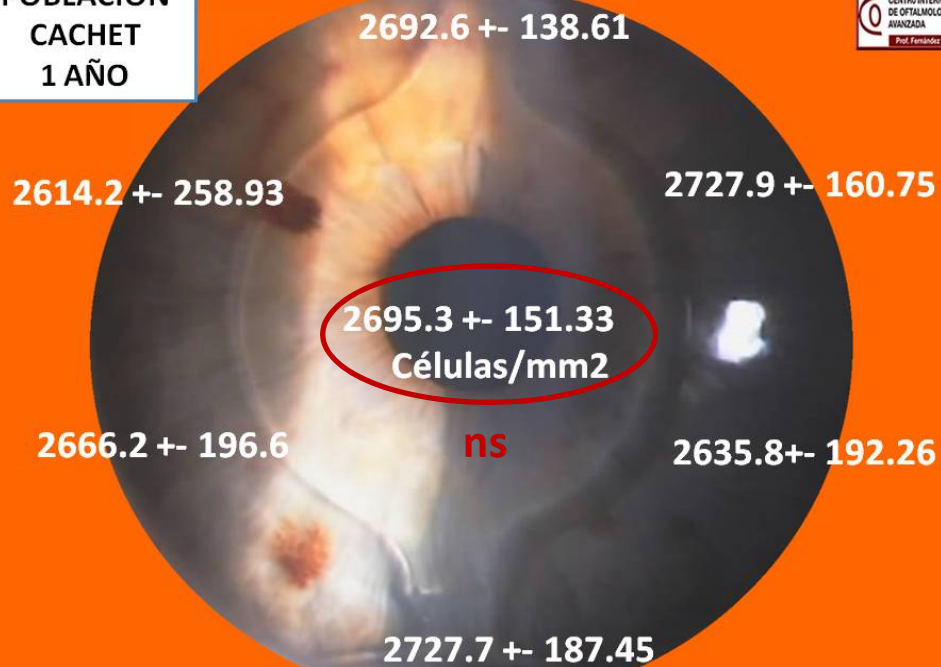
2750.02 +/- 393.56



**POBLACIÓN  
CACHET  
1 AÑO**

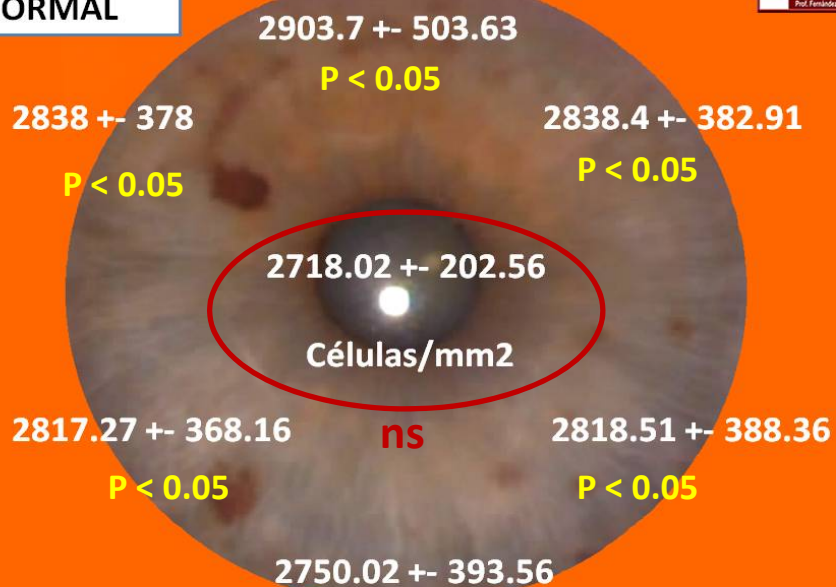
CENTRO INTERNACIONAL  
DE OFTALMOLOGÍA  
AVANZADA  
Prof. Fernández-Vigo

CENTRO INTERNACIONAL  
DE OFTALMOLOGÍA  
AVANZADA  
Prof. Fernández-Vigo



**POBLACIÓN  
NORMAL**

CENTRO INTERNACIONAL  
DE OFTALMOLOGÍA  
AVANZADA  
Prof. Fernández-Vigo





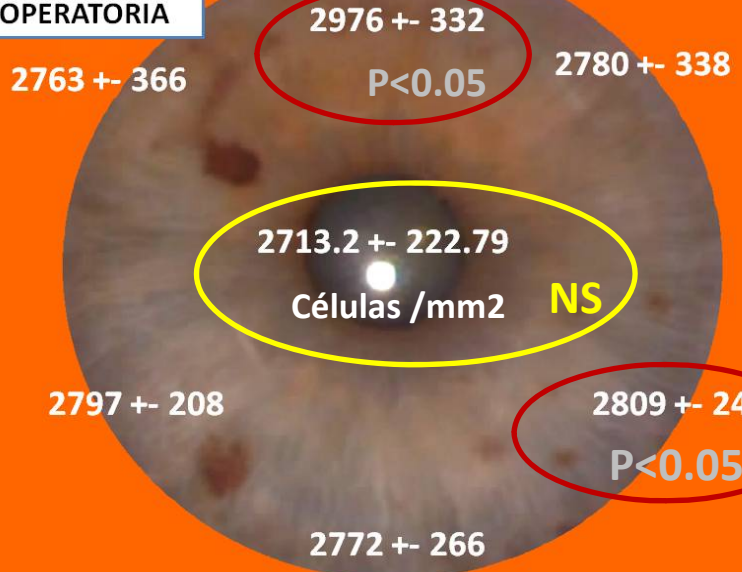


# **RESULTADOS ESTUDIO COMPARATIVO DE POBLACIÓN CACHET ANTES Y DESPUÉS DE LA CIRUGÍA**

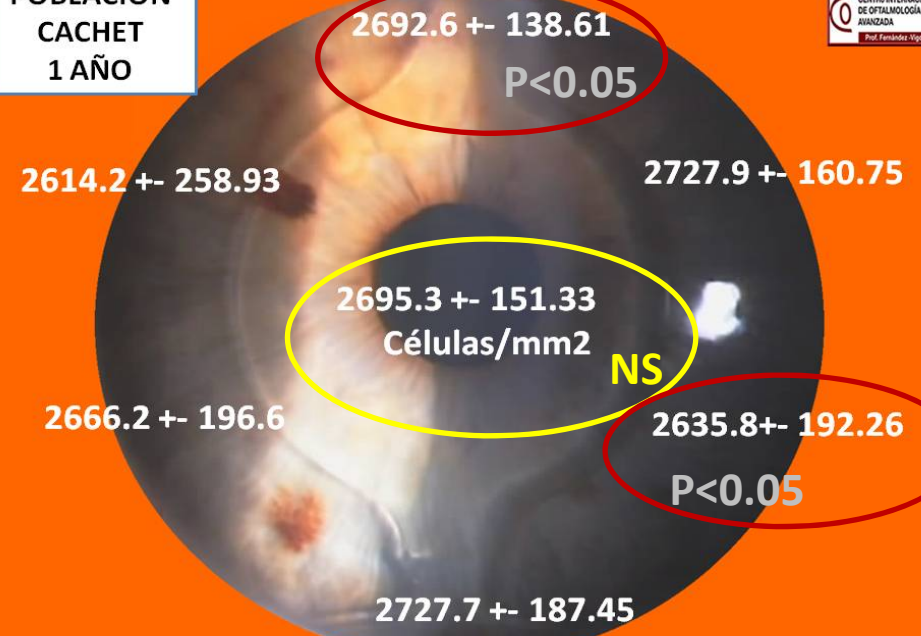




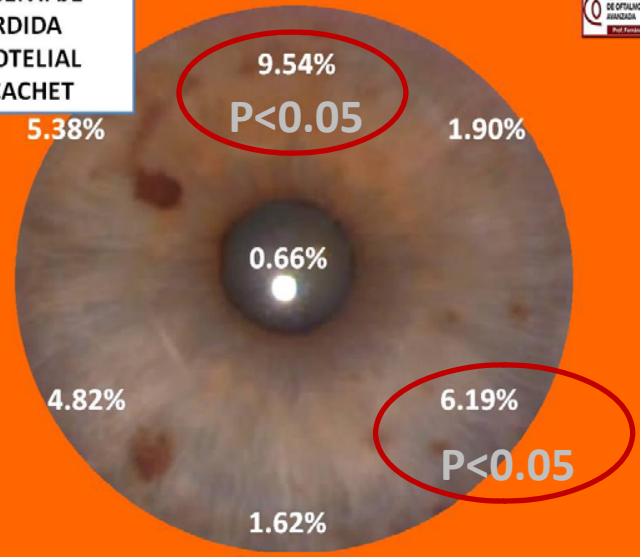
CACHET PREOPERATORIA



POBLACIÓN CACHET 1 AÑO



PORCENTAJE PERDIDA ENDOTELIAL EN CACHET





## ***CONCLUSIONES***

**1.- EN EL ESTUDIO COMPARATIVO ENTRE POBLACIÓN NORMAL Y POBLACIÓN CACHET NO HAY DIFERENCIAS ESTADÍSTICAMENTE SIGNIFICATIVAS EN LA MICROSCOPIA ENDOTELIAL (ME) CENTRAL.**

**2.- EL PORCENTAJE DE PÉRDIDA ENDOTELIAL CENTRAL EN LA POBLACIÓN CACHET AL AÑO DE LA CIRUGÍA, RESPECTO A LA SITUACIÓN PREQUIRÚRGICA ES 0.66%, NO EXISTIENDO DIFERENCIAS ESTADÍSTICAMENTE SIGNIFICATIVAS**

**3.- EN LA ME DE LA PERIFERIA LOS RESULTADOS SON MUY VARIABLES Y NO SE PUEDEN OBTENER CONCLUSIONES FIABLES.**





UNIVERSIDAD DE  
EXTREMADURA



***GRACIAS POR SU ATENCIÓN***

