

Utilitats de les bases de dades administratives: RADAR-Sèpsia

Emili Vela
Àrea de Sistemes d'Informació
CatSalut



1A JORNADA CATALANA

7 NOV 2023
BCIN, BADALONA

SOC_MIC
Societat Catalana de
Medicina Intensiva i Crítica



S/Antecedents: evolució al llarg de temps

Yébenes et al. *Ann. Intensive Care* (2017) 7:19
DOI 10.1186/s13613-017-0241-1

Annals of Intensive Care

RESEARCH

Open Access



Epidemiology of sepsis in Catalonia: analysis of incidence and outcomes in a European setting

Juan Carlos Yébenes^{1,2,3,16*}, Juan Carlos Ruiz-Rodríguez^{4,5}, Ricard Ferrer^{4,5,6}, Montserrat Clèries⁷, Anna Bosch⁷, Carol Lorencio⁸, Alejandro Rodríguez^{2,9,10}, Xavier Nuvials^{11,12}, Ignacio Martín-Loeches¹³, Antoni Artigas^{6,14,15} and SOCMIC (Catalonian Critical Care Society) Sepsis Working Group

Conclusions: Sepsis incidence has risen continuously in recent years in Catalonia. While mortality and length of stay have fallen, despite increases in age and in comorbidities, our findings corroborate results reported for other parts of the world, in the context of scarce administrative data on sepsis in Europe.

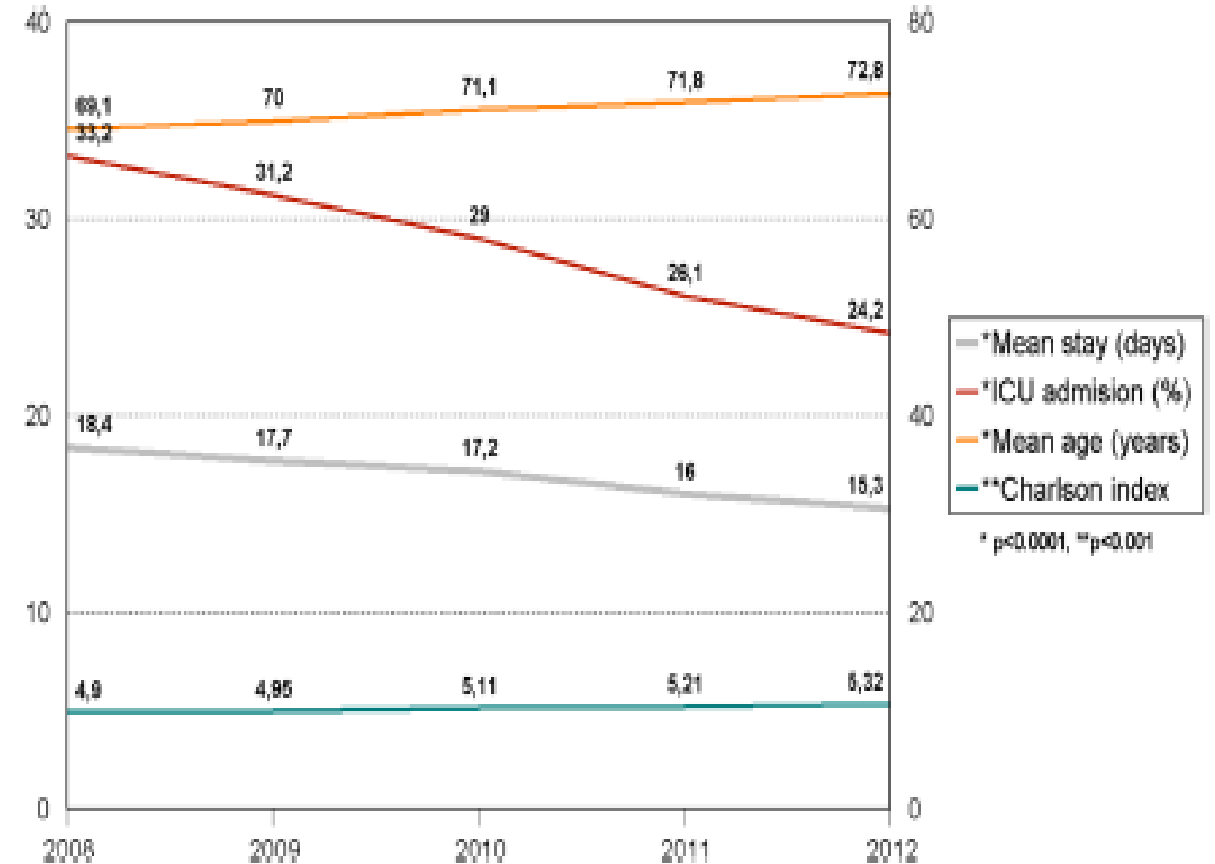


Fig. 3 Trends for main characteristics and hospital stay for patients with sepsis in Catalonia (2008–2012)

S/Antecedents: evolució al llarg de temps

Lorencio Cárdenas et al. *Critical Care* (2022) 26:302
<https://doi.org/10.1186/s13054-022-04176-w>

Critical Care

RESEARCH

Open Access



Trends in mortality in septic patients according to the different organ failure during 15 years

Carolina Lorencio Cárdenas^{1,9*}, Juan Carlos Yébenes², Emili Vela^{3,8}, Montserrat Clèries^{3,8}, Josep M^a Sirvent¹, Cristina Fuster-Bertollín¹, Clara Reina², Alejandro Rodríguez⁴, Juan Carlos Ruiz-Rodríguez⁵, Josep Trenado⁶ and Elisabeth Esteban Torné⁷

Conclusions: The incidence of sepsis has been increasing in recent years in our country. However, hospital mortality has been significantly reduced. In septic patients, all organ failures except liver have shown a statistically significant reduction on associated mortality, with cardiovascular failure as the most relevant.

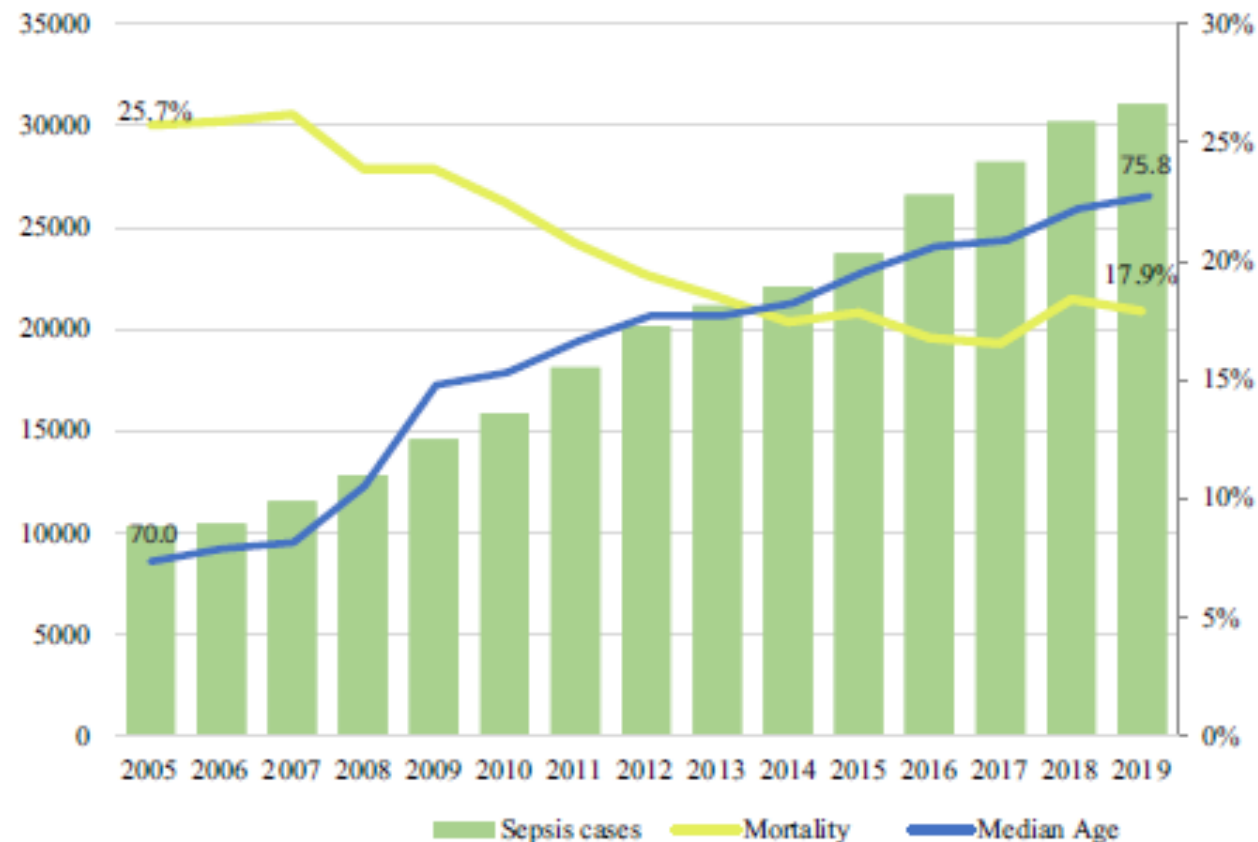
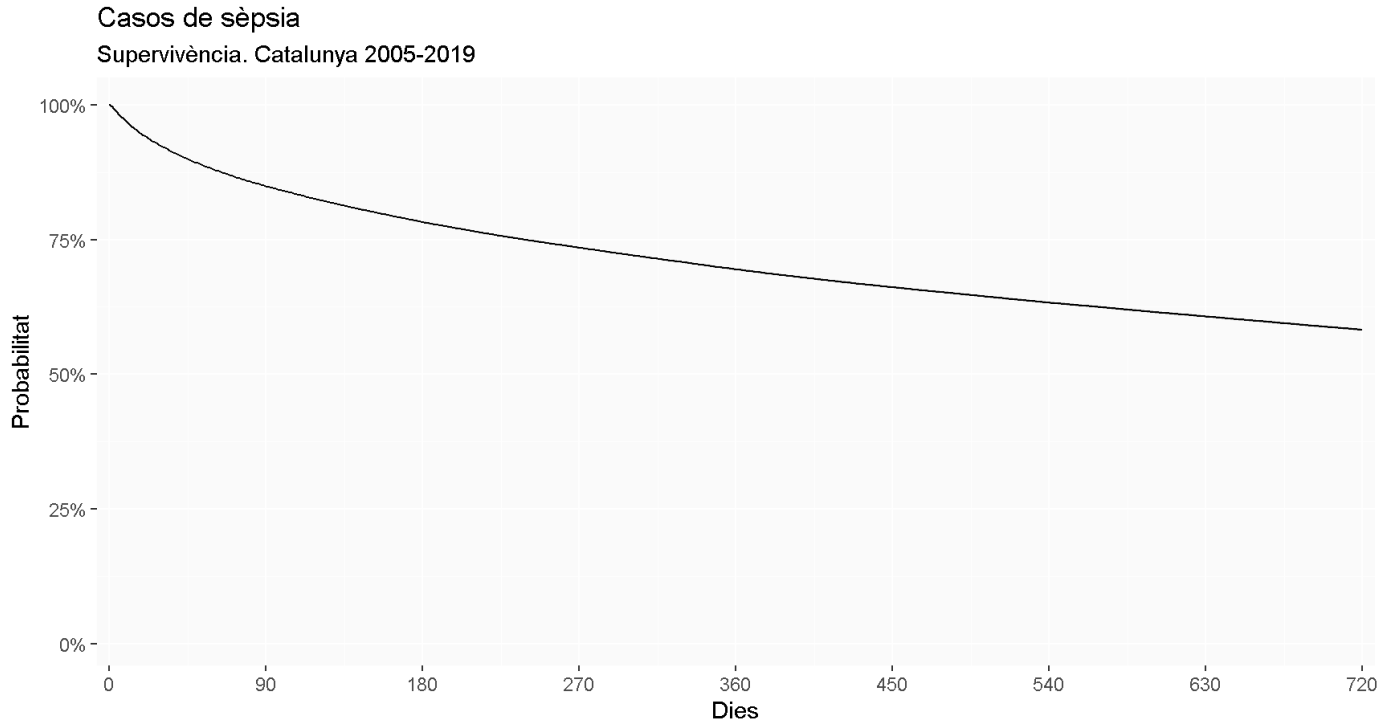


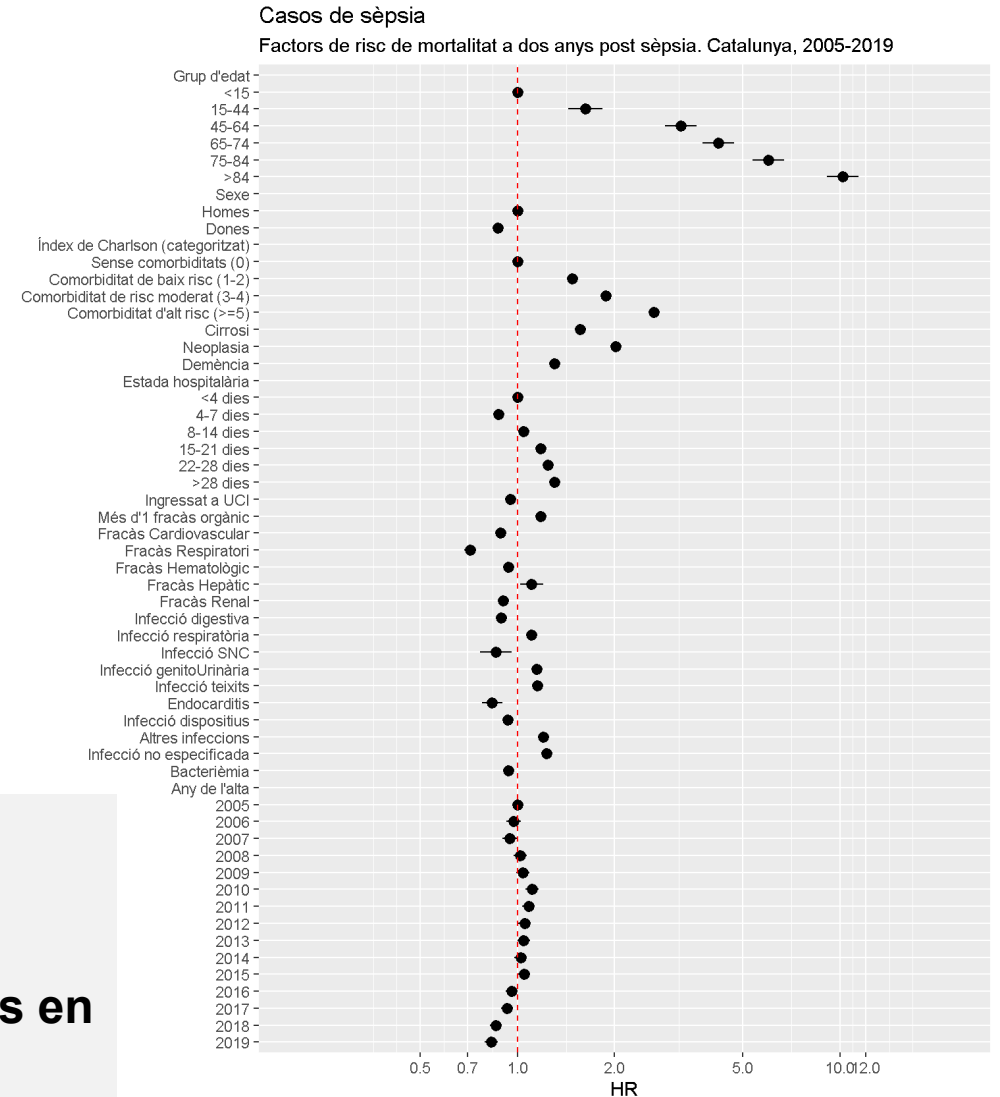
Fig. 3 Incidence, mortality and median age of Sepsis in Catalonia during study period (2005–2019)

S/Antecedents: supervivència a llarg termini



Font: CMBD-HA

- La mortalitat als dos anys de les persones que han estat ingressades per una sèpsia és del 42%
- Un cop ajustat per diferents factors de risc rellevants, s'observa un increment de la supervivència dels pacients en els darrers anys

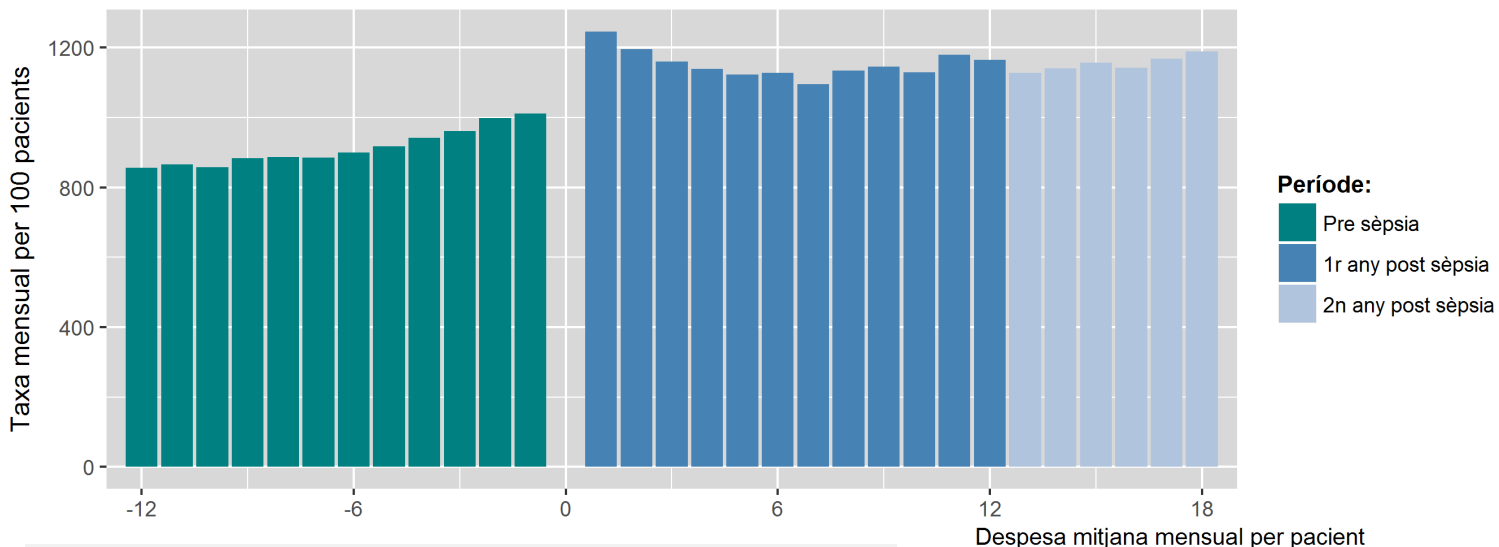


Font: CMBD-HA

S/Antecedents: utilització de recursos post-sèpsia

Pacients amb sèpsia. Catalunya 2015-2016

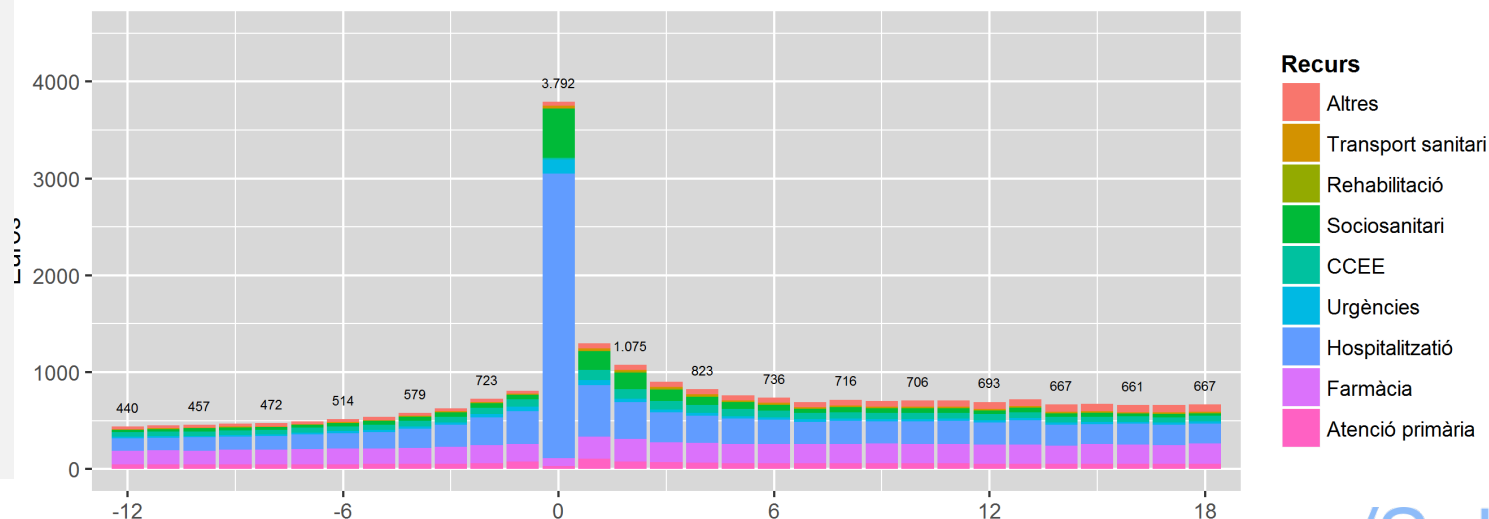
Taxa de dispensació de envasos de farmàcia



S'observa un fort increment en la utilització de recursos sanitaris posteriors a la sèpsia

- **Aquest increment en la utilització de recursos es tradueix en un increment de la despesa sanitària**
- **Aquest increment és més fort en els primers mesos post-sèpsia, però al cap d'un any, encara és un 50% superior a la despesa prèvia a la sèpsia**

Despesa mitjana mensual per pacient



S/Xoc sèptic

Definició: Es considera xoc sèptic els registres amb algun d'aquests codis en qualsevol posició diagnòstica:

- **R6521:** Sèpsia greu amb xoc sèptic
- **T8112XA:** Xoc sèptic postprocedimental

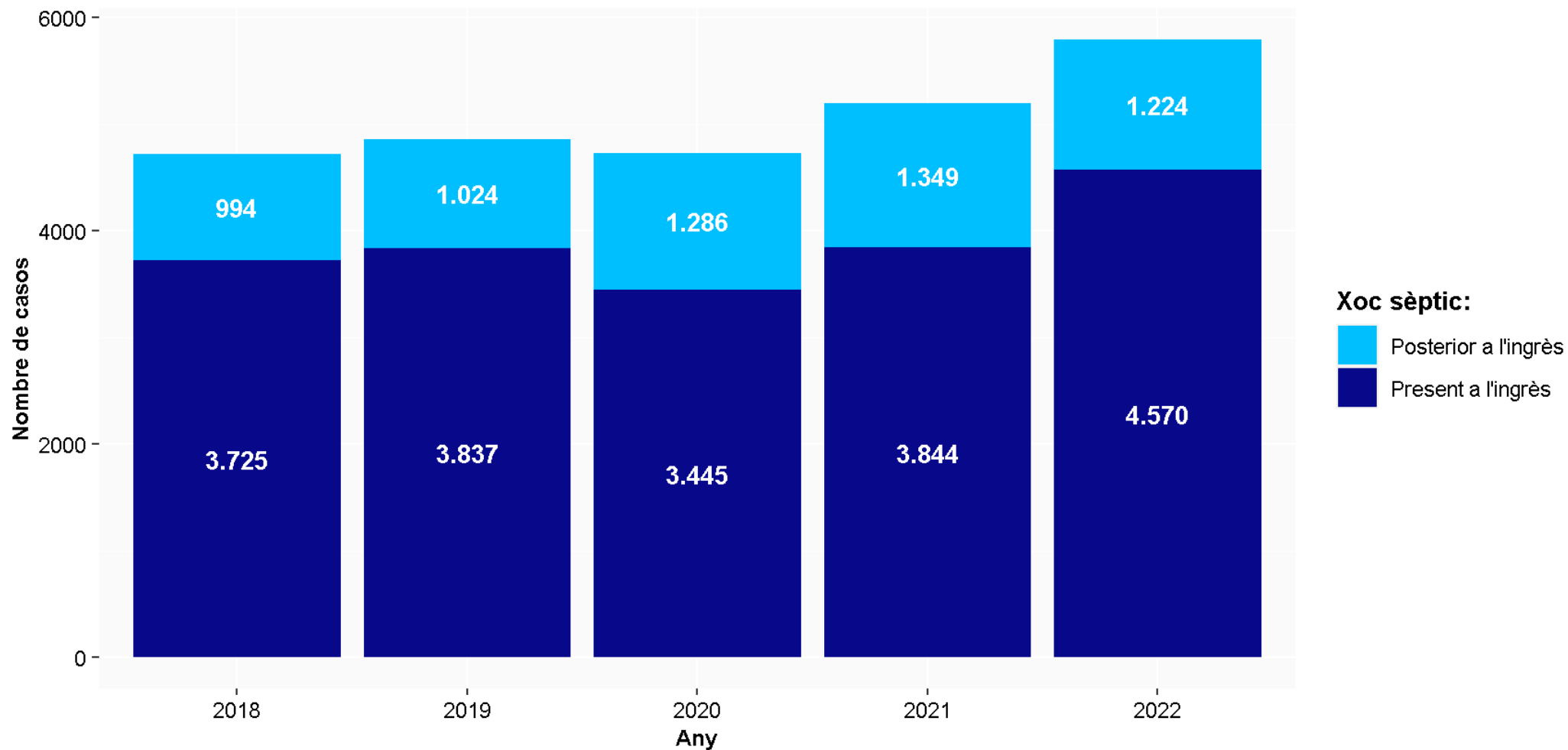
Indicadors: ajustats amb models lineals generalitzats (regressió logística per la mortalitat i loglineal per les estades)

Font de dades: CMBD-AH

Període d'estudi: 2018-2022

S/Xoc sèptic: nombre de casos

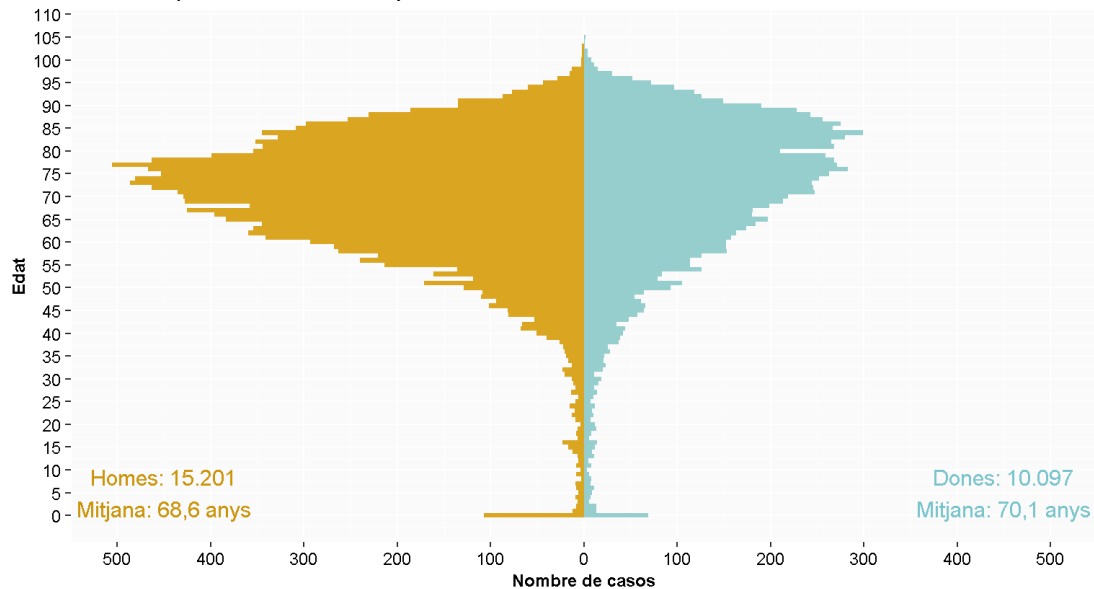
Evolució del nombre de casos. Catalunya, 2018-2022



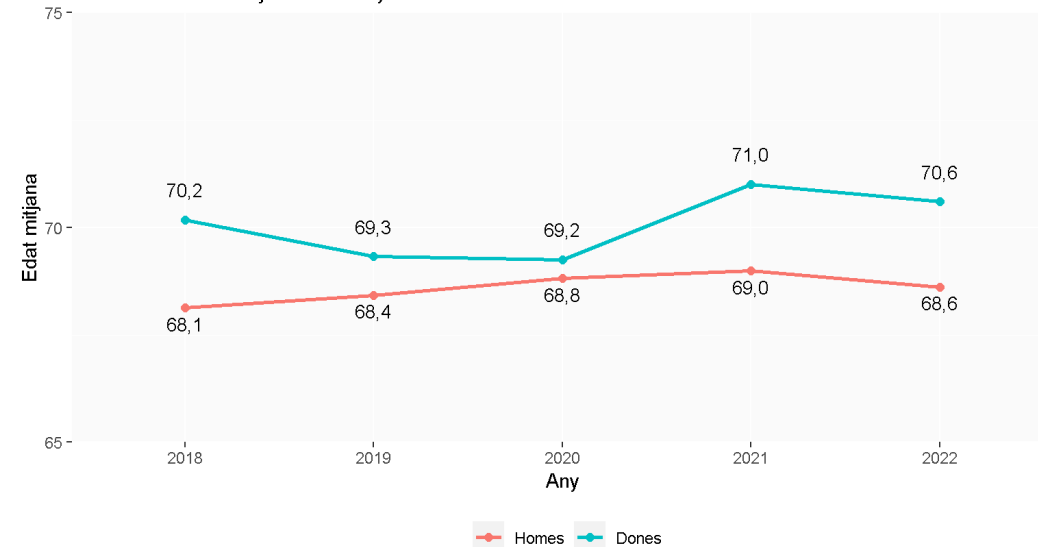
Font: CMBD-HA

S/Xoc sèptic: edat i sexe

Distribució per edat i sexe. Catalunya 2018-2022

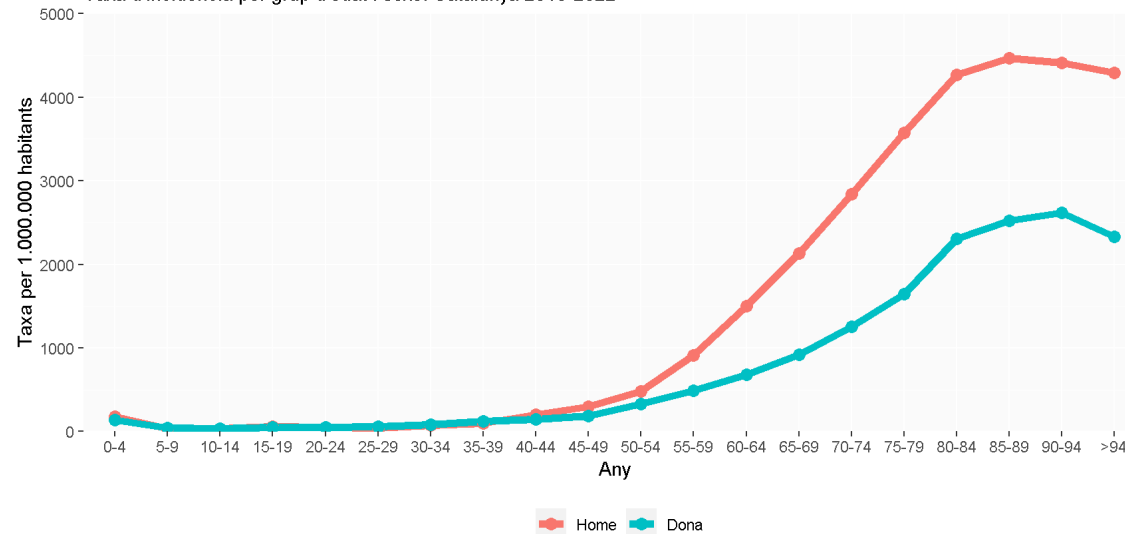


Evolució de l'edat mitjana. Catalunya 2018-2022



Font: MUSSCAT

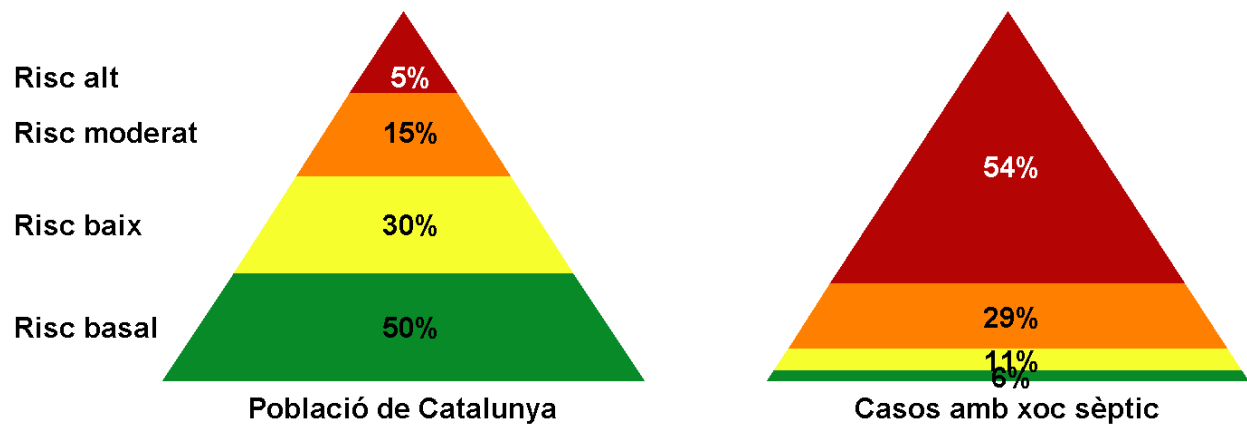
Taxa d'incidència per grup d'edat i sexe. Catalunya 2018-2022



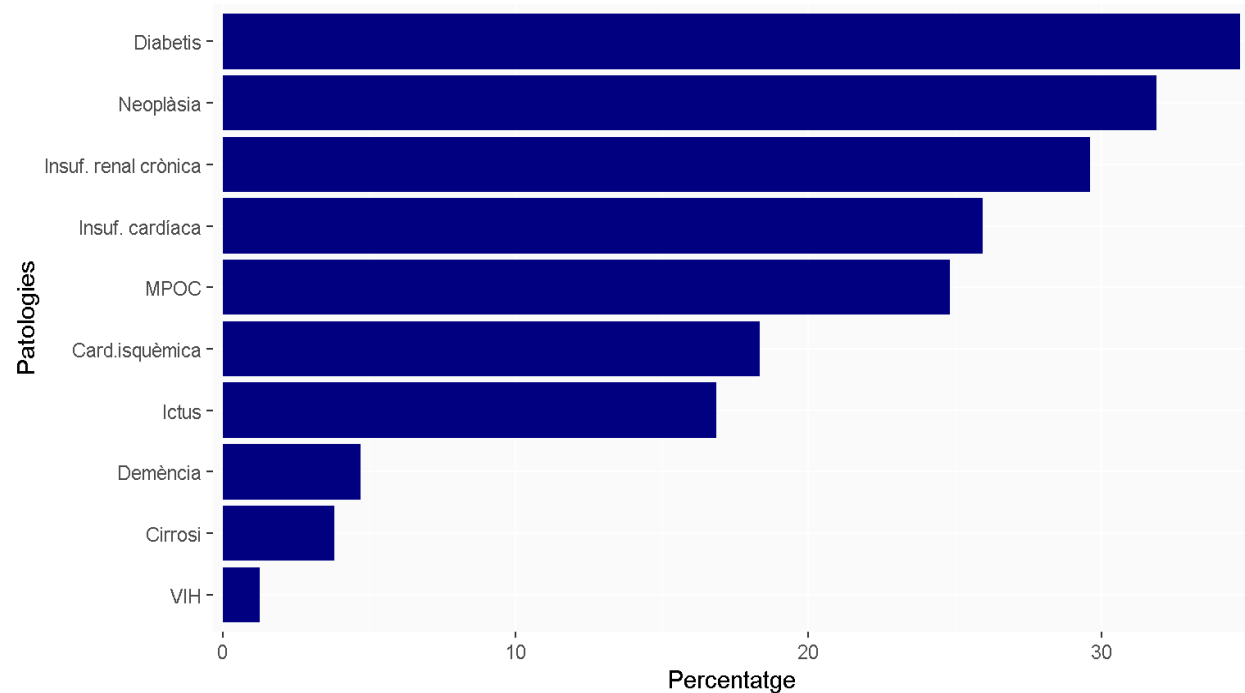
Font: MUSSCAT

S/Xoc sèptic: comorbiditat

Distribució segons estrats de risc. Catalunya 2018-2022



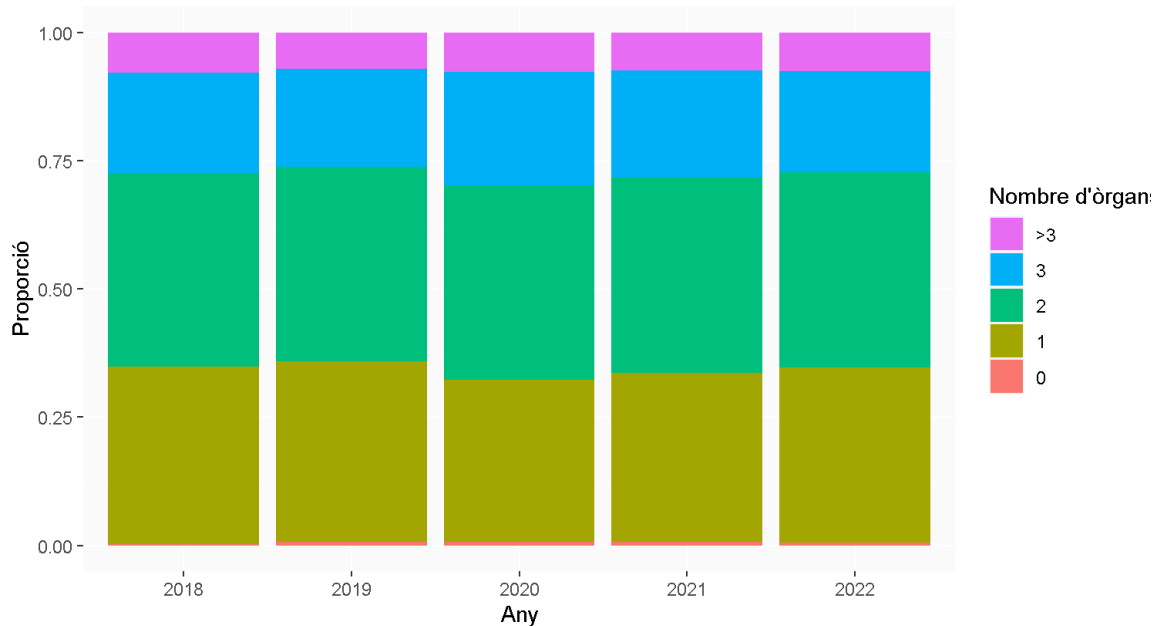
Xoc sèptic
Principals comorbiditats. Catalunya 2018-2022



Font: MUSSCAT

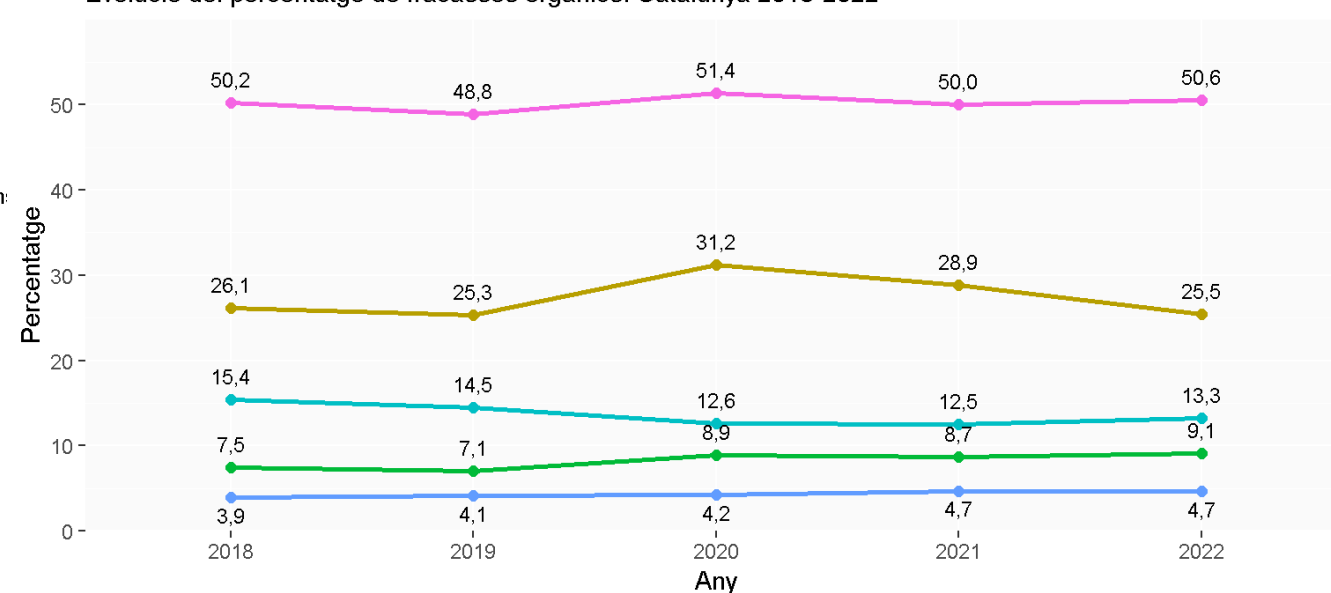
S/Xoc sèptic: fallides orgàniques

Evolució del nombre de fracassos orgànics. Catalunya 2018-2022



Font: CMBD-HA

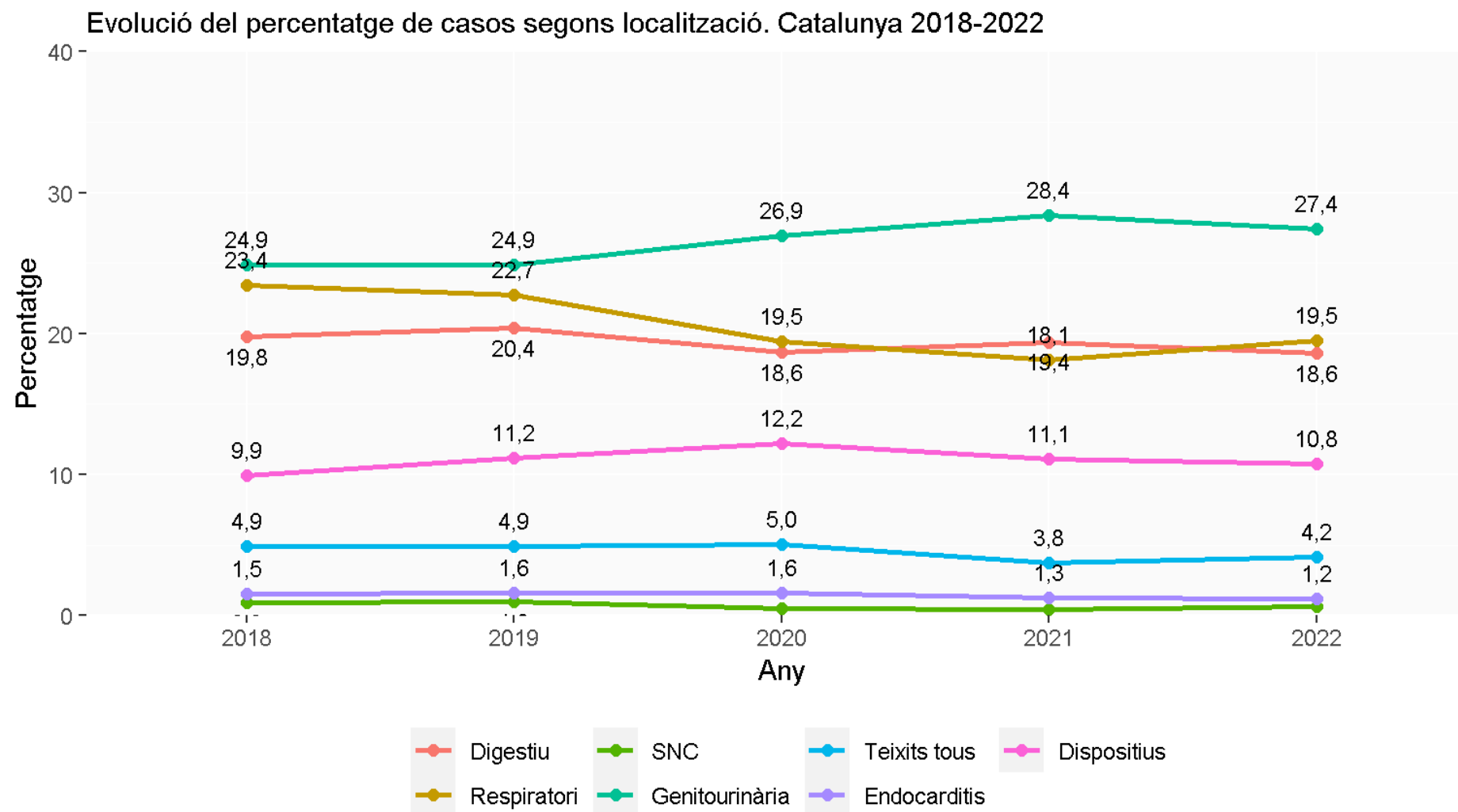
Evolució del percentatge de fracassos orgànics. Catalunya 2018-2022



● Cardiovascular ● Neurològic ● Hepàtic
● Respiratori ● Hematològic ● Renal

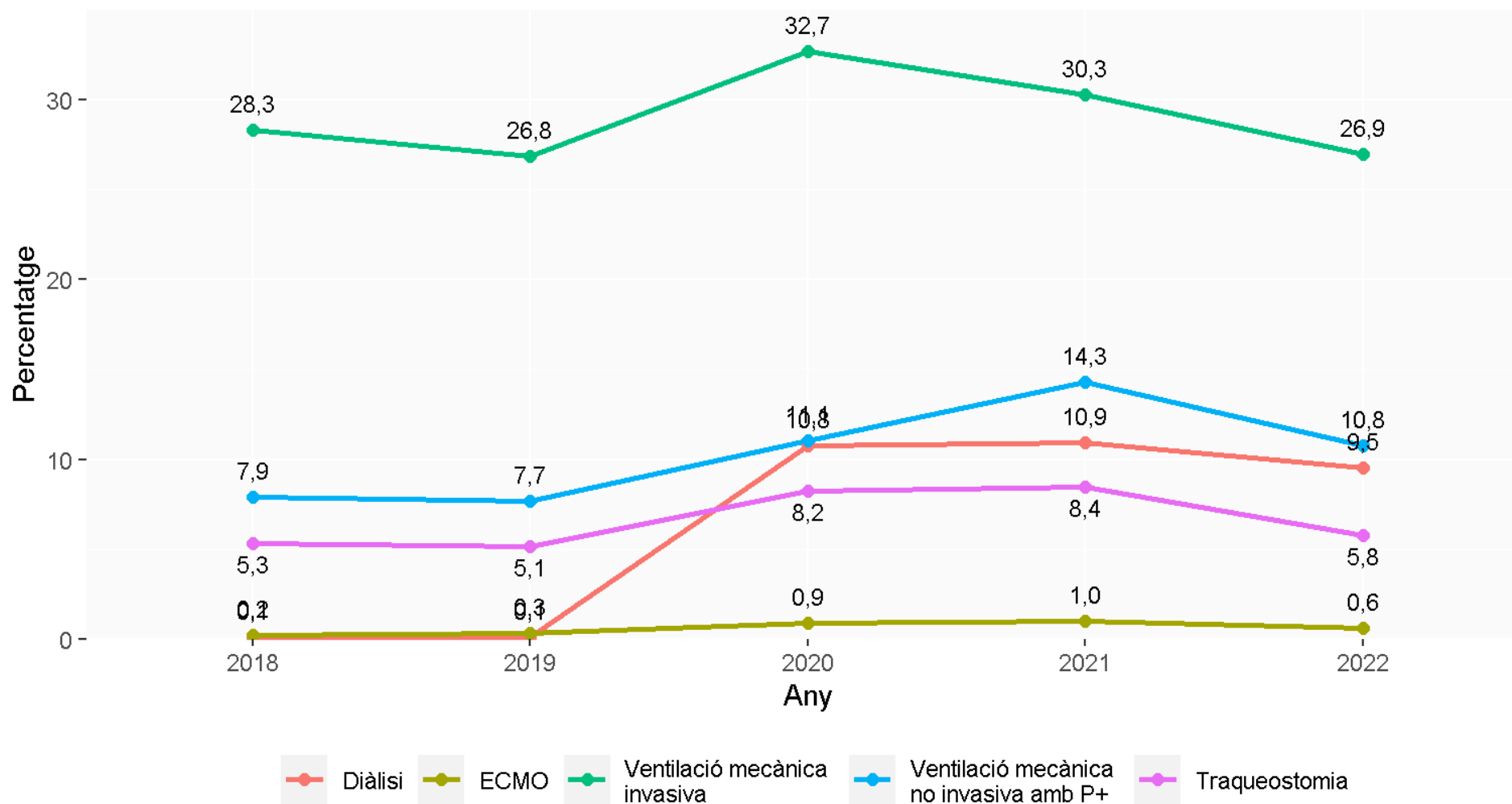
Font: MUSSCAT

S/Xoc sèptic: Localització de la infecció

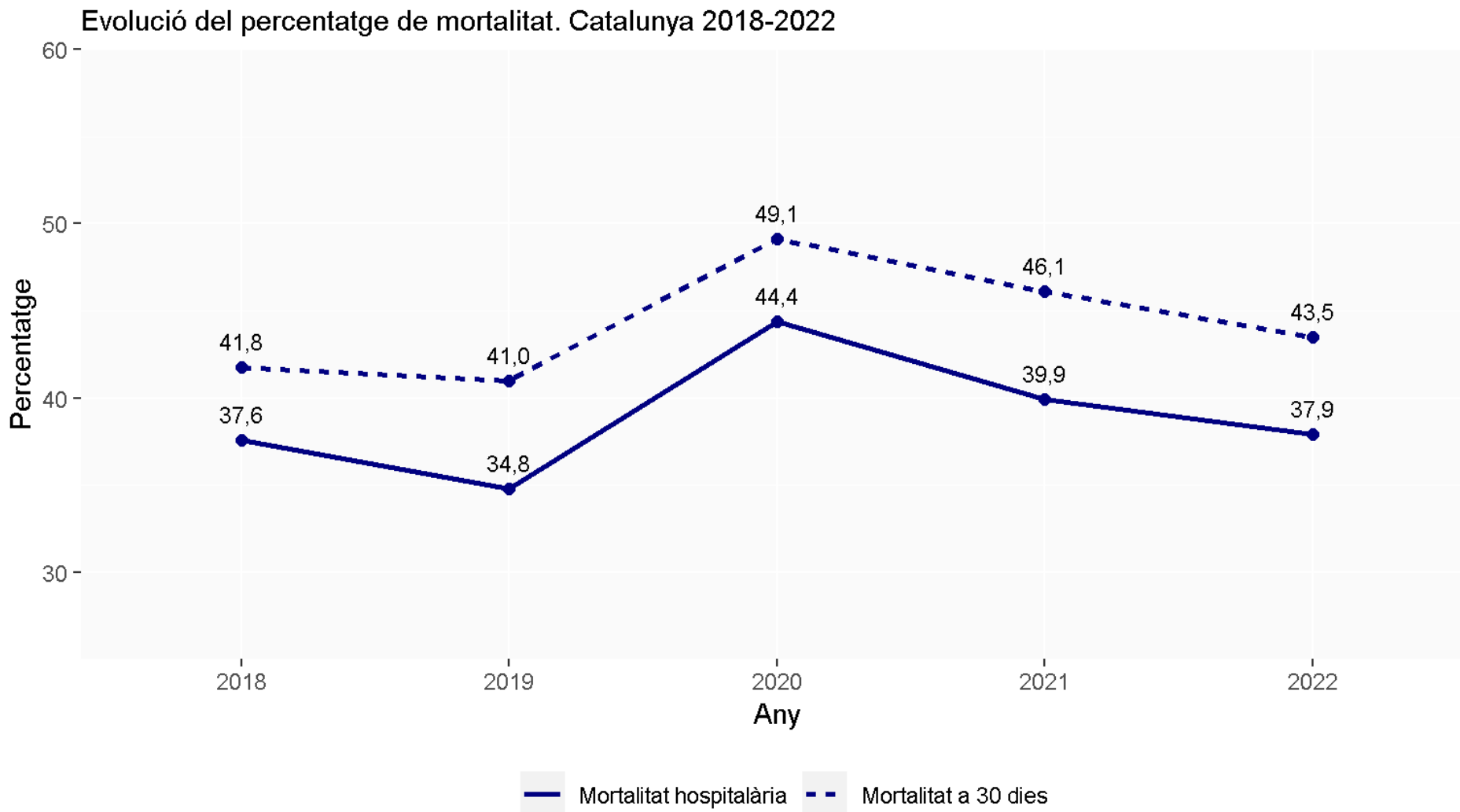


S/Xoc sèptic: tractaments

Evolució del percentatge de casos segons tractament. Catalunya 2018-2022

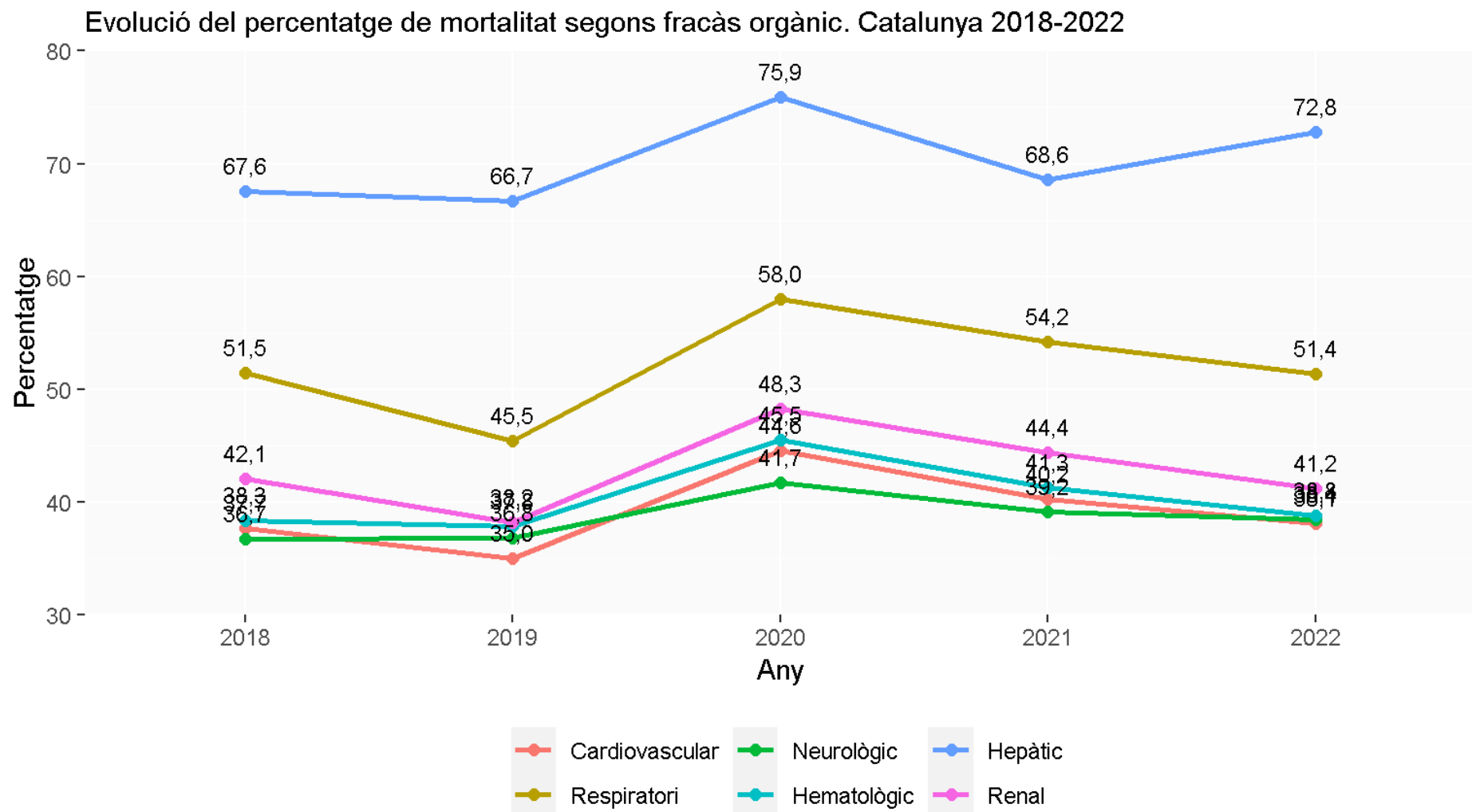


S/Xoc sèptic: mortalitat

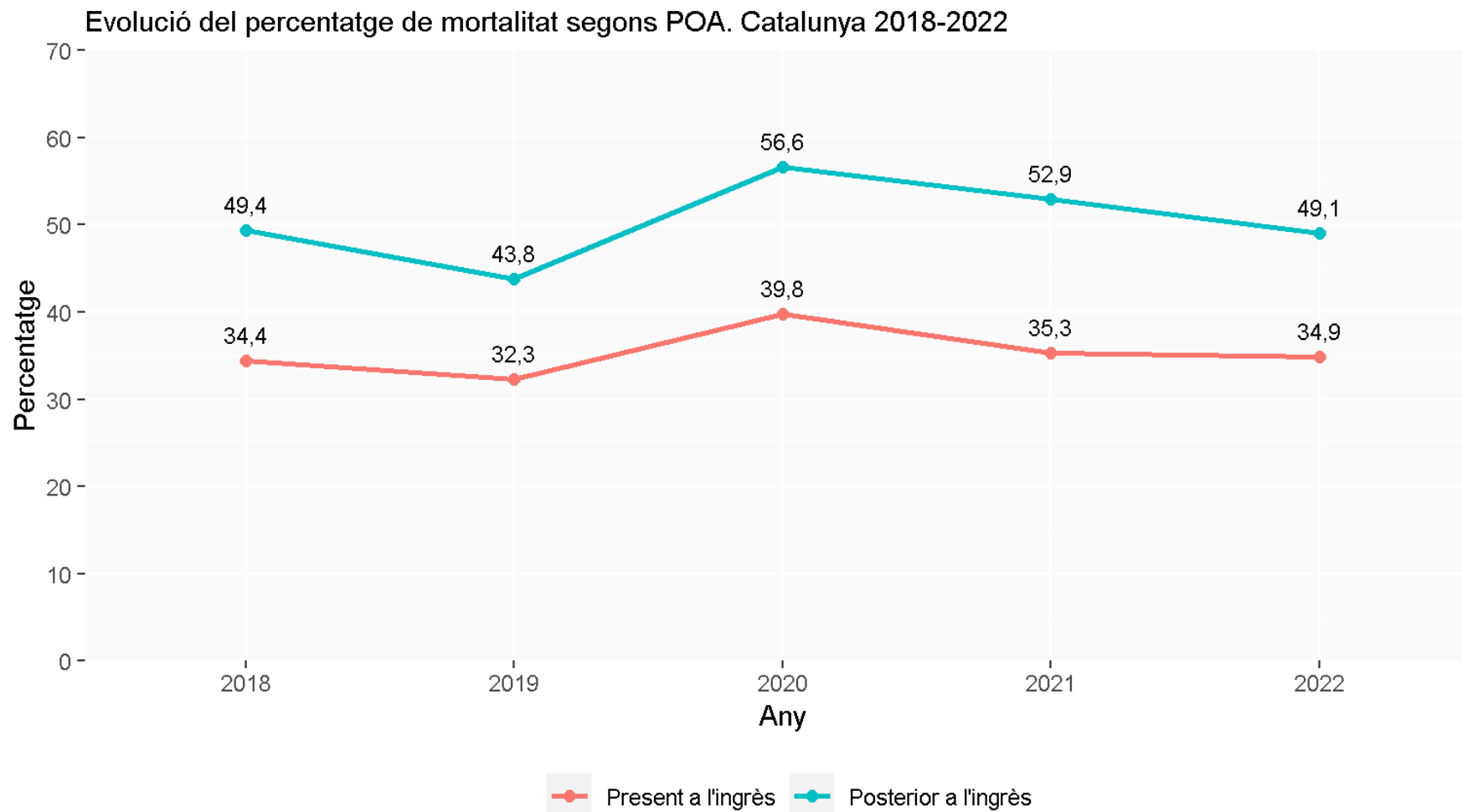


Font: CMBD-HA

S/Xoc sèptic: mortalitat (fallida orgànica)

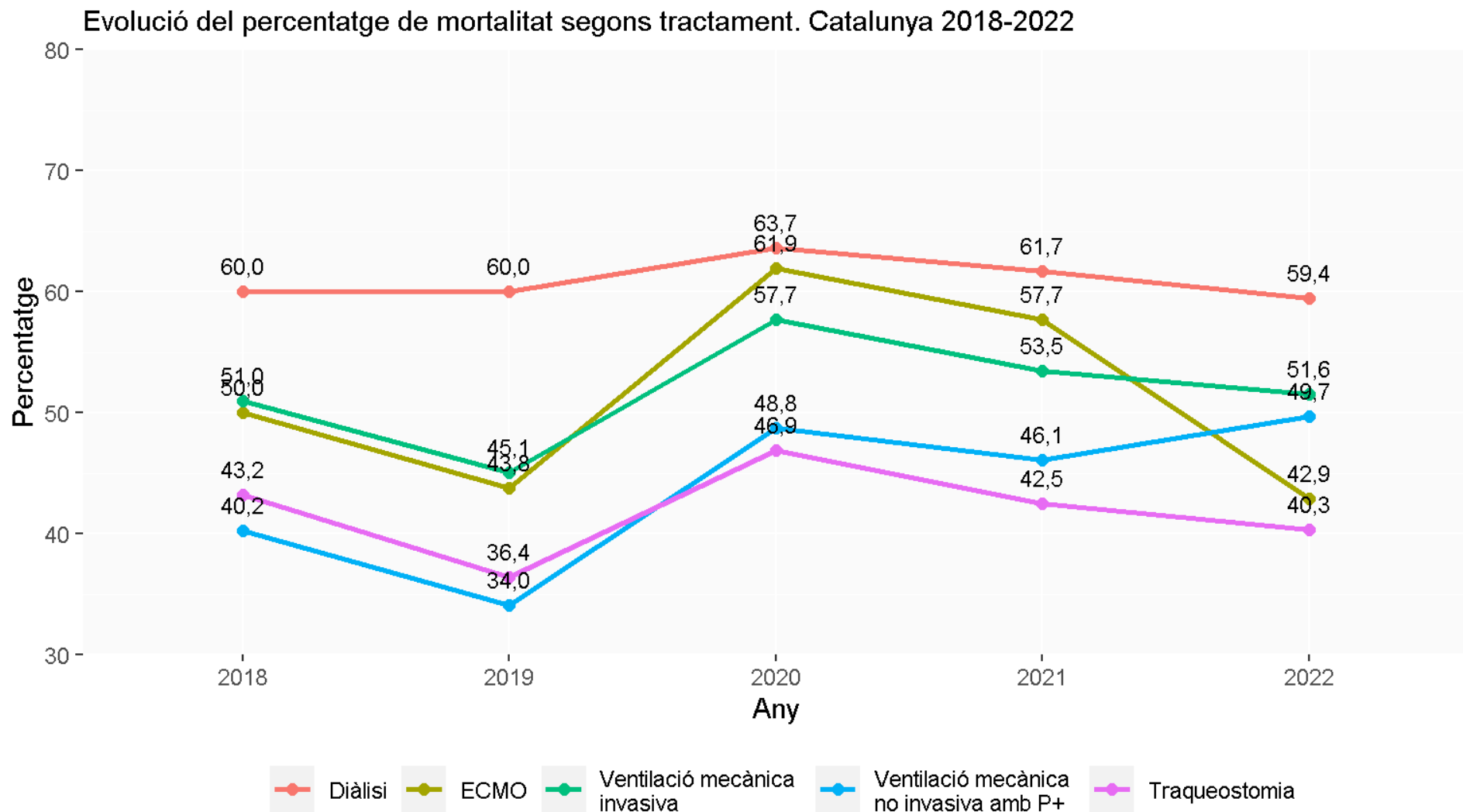


S/Xoc sèptic: mortalitat (POA)



Font: CMBD-HA

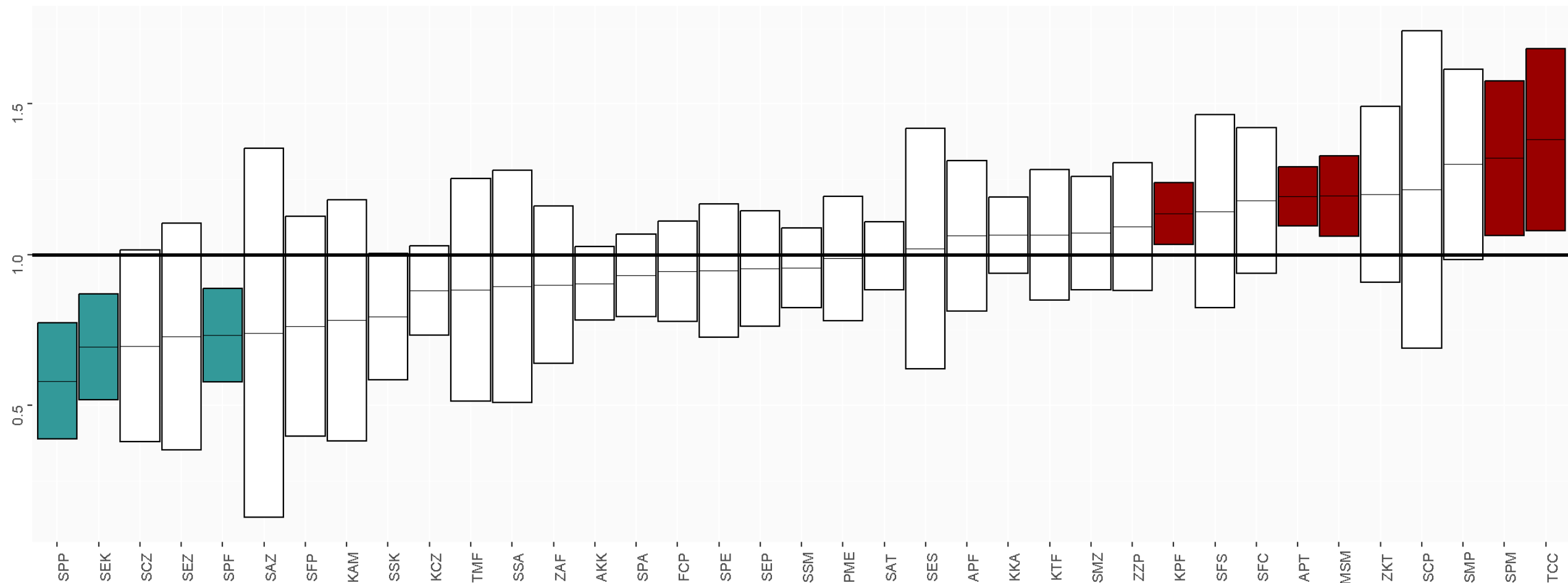
S/Xoc sèptic: mortalitat (tractaments)



S/Xoc sèptic: indicadors

Índex ajustat de mortalitat hospitalària en sèpsia greu, en majors de 14 anys

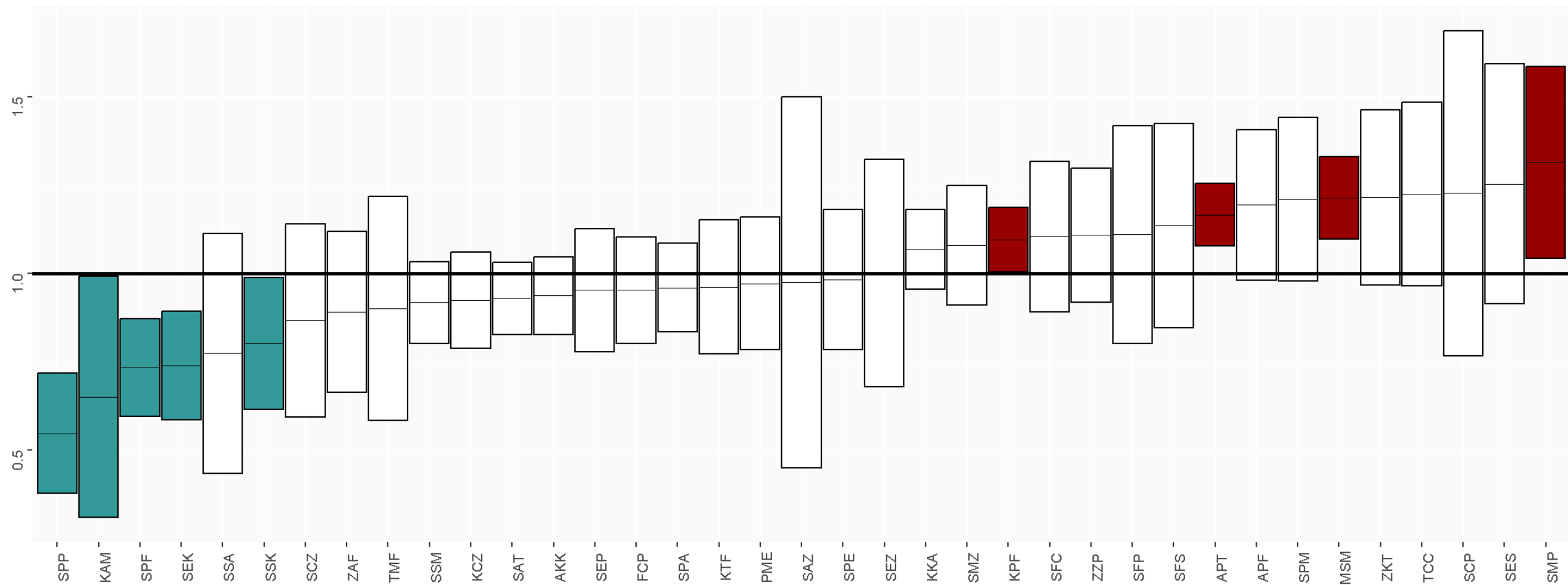
Comparació entre hospitals. Catalunya 2022



S/Xoc sèptic: indicadors

Índex ajustat de mortalitat a 30 dies en sèpsia greu, en majors de 14 anys

Comparació entre hospitals. Catalunya 2022



S/Xoc sèptic: indicadors

Índex ajustat d'eficiència (estades) en sèpsia greu, en majors de 14 anys
Comparació entre hospitals. Catalunya 2022

