



# Posición lente Cachet Distancias de seguridad

Barcelona, 2011



**Cristina Fernández-Vigo (R-2C.O.B)**  
**Betty Lorente Bulnes (R-1 C.O.B)**  
**Montserrat Bausili Portabella (R-2 C.O.B)**  
**José Fernández-Vigo E.(R-1 Clínico-Madrid)**



## OBJETIVO:

POSICIÓN LENTE CACHET® EN CÁMARA ANTERIOR

DISTANCIAS QUE SEPARAN:

ÓPTICA Y HÁPTICOS-----ENDOTELIO CENTRAL

-----ENDOTELIO PERIFÉRICO

-----CRISTALINO



# ¿QUÉ SE DEBE VALORAR EN LA POSICIÓN DE LA LENTE?

- 1.- ESTABILIDAD DE LA LENTE**
- 2.- COMPRESIÓN ADECUADA SOBRE EL ÁNGULO**
- 3.- VAULT ADECUADO**



## ¿QUÉ SE DEBE VALORAR EN LA POSICIÓN DE LALENTE?

- 1.- ROTACIÓN DE LALENTE
- 2.- DESCENTRAMIENTO DE LALENTE
- 3.- PROXIMIDAD AL CRISTALINO
- 4.- PÉRDIDA DE CELULAS ENDOTELIALES
- 5.- INFLAMACIÓN SOBRE EL IRIS



## ACRYSOF CACHET

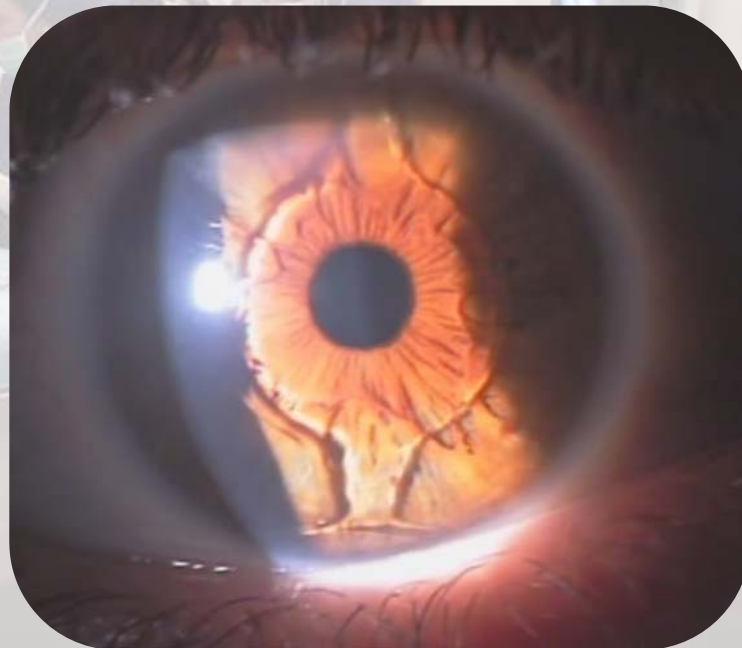
- LENTE CORRECCIÓN MIOPIA  
CAMARA ANTERIOR Y APOYO ANGULAR
- MONOBLOQUE HIDROFÓBICA Y ACRÍLICA
- DIÁMETRO: 6,0 mm
- LONGITUD: 12,5 a 14 mm
- RANGO DIÓPTRICO: -6,00 a -16,5 D (0,5 D)





## POBLACIÓN:

- Hemos intervenido 71 ojos (39 pacientes) de los cuales en 32 ojos hemos analizado las distancias de seguridad con un período de evolución postquirúrgico entre 1 mes y 18 meses.





# **CRITERIOS DE INCLUSIÓN:**

**1.-EDAD:**

**>21 años**

**2.- RANGO DE REFRACCIÓN**

**3.- PROFUNDIDAD DE CÁMARA ANTERIOR  $\geq 3.2$  mm (epitelio)**

**4.- PUPILA  $< 7$  mm EN CONDICIONES MESÓPICAS**

**5.- DENSIDAD CELULAR**



## **MATERIAL:**

### **PENTACAM:**

**-Distancia ENDOTELIO CENTRAL-LENTE**

**Captura el espesor corneal en 25.000 puntos,  
Cámara rotacional-principio de Scheimplug.**







## MATERIAL:

### OCT de Fourier Domain<sup>®</sup>:

- 1.-Distancia ENDOTELIO PERIFÉRICO-LENTE
- 2.-Distancia LENTE- APEX CRISTALINO

- Dominio **espectral**
- Interferometría de baja coherencia
- 26.000 imágenes/segundo
- Resolución de 10 micras
- Longitud de onda de 840 micras

>Resolución, < campo





## **MÉTODO:**

### **PRUEBAS PREOPERATORIAS**

#### **EXPLORACIONES GENERALES**

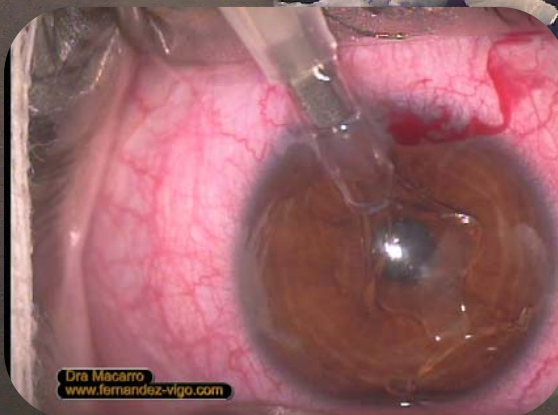
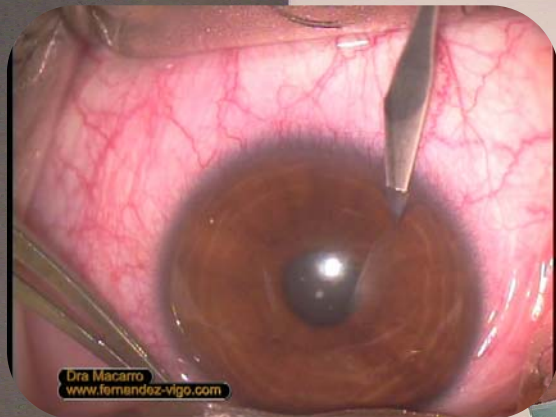
#### **EXPLORACIONES ESPECIALES**

- 1.- TOPOGRAFÍA CORNEAL (PENTACAM)
- 2.- MEDIDA DEL DIÁMETRO CA: Compás, IOL-Master
- 3.- MEDIDA DE LA PROFUNDIDAD CA: Orbscan, Pentacam
- 4.- MICROSCOPIA ENDOTELIAL
- 5.- MEDIDA DIÁMETRO PUPILAR



# POBLACIÓN, MATERIAL Y MÉTODO

T. QUIRÚRGICA: (misma cirujana) anestesia tópica e intracamerular.





## MÉTODO:

### PARÁMETROS VALORADOS REVISIONES POSQUIRÚRGICAS:

1. EDAD
2. REFRACCION PREVIA
3. POTENCIA DE LALENTE
4. DIÁMETRO DE LA CA
5. PROFUNDIDAD DE LA CA
6. COMPRESIÓN DE LALENTE EN ÁNGULO
7. MEDIDA DE 3 DISTANCIAS EN LA CA:
  - 1.- Endotelio central-cara anterior de la lente (PENTACAM)
  - 2.- Endotelio periférico-periferia de la óptica (FD-SA-OCT)
  - 3.- Lente- ápex del cristalino (FD-SA-OCT)

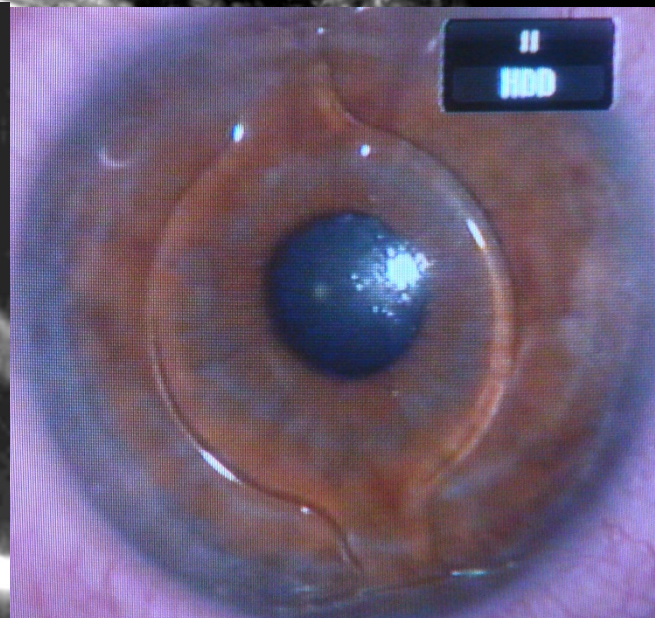
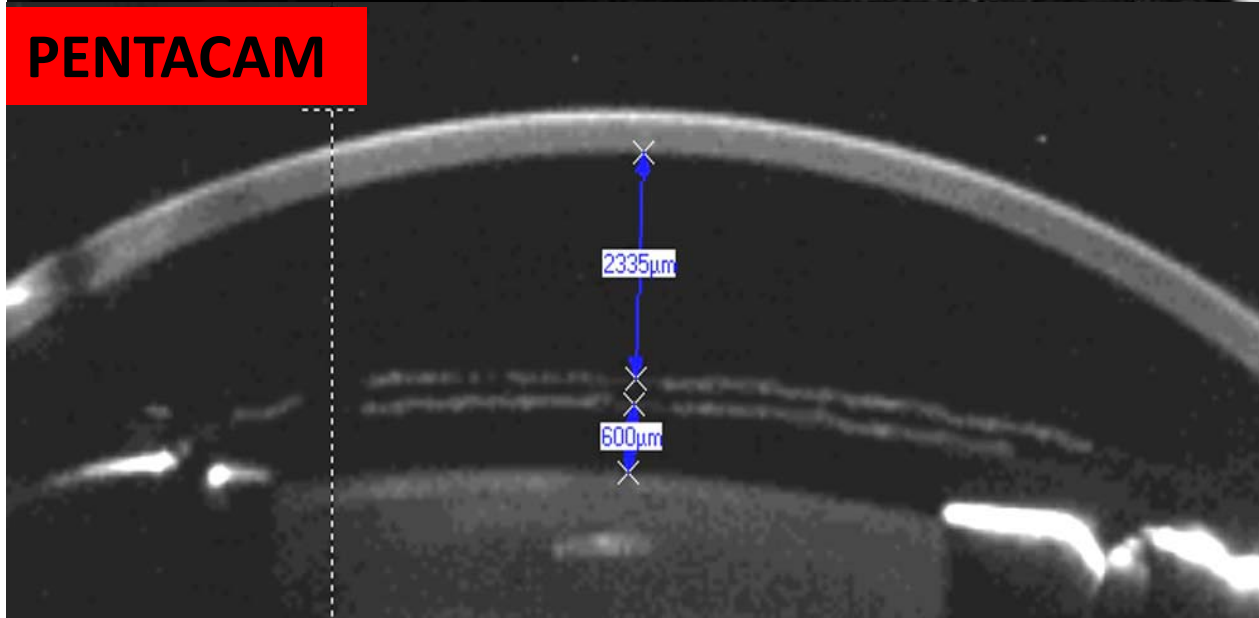
# POSICION DE LA LENTE EN CAMARA ANTERIOR

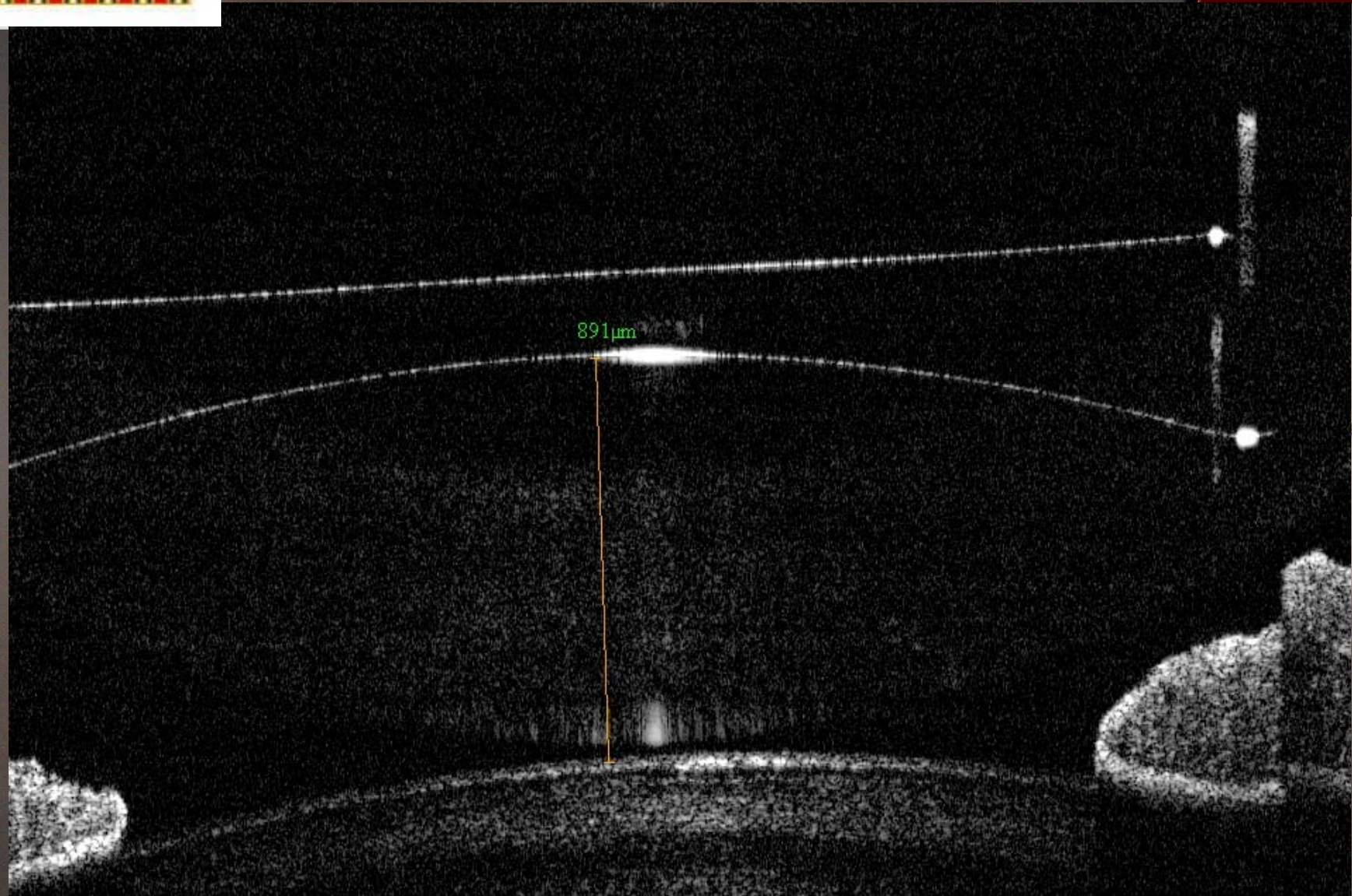
OCT RTVue  
FOURIER-DOMAIN



CACHE  
LENTE  
FAQUICA  
C.A.

## PENTACAM









## NUESTROS RESULTADOS

- EDAD MEDIA: **32.2**+9.47 años (rango: 21-51)
- REFRACCIÓN MEDIA PREQX:
  - ESFERA: -9.72+3.68
  - CILINDRO: -1.11+0.80
- POTENCIA MEDIA DE LALENTE IMPLANTADA: -11.11+3.10
- TAMAÑO MEDIO DELENTE IMPLANTADA: 13.134.3+308.73
- DIÁMETRO MEDIO CA: **11,98**+ 0,28 mm
- PROFUNDIDAD MEDIA CA: **3,63**+ 0,28 mm







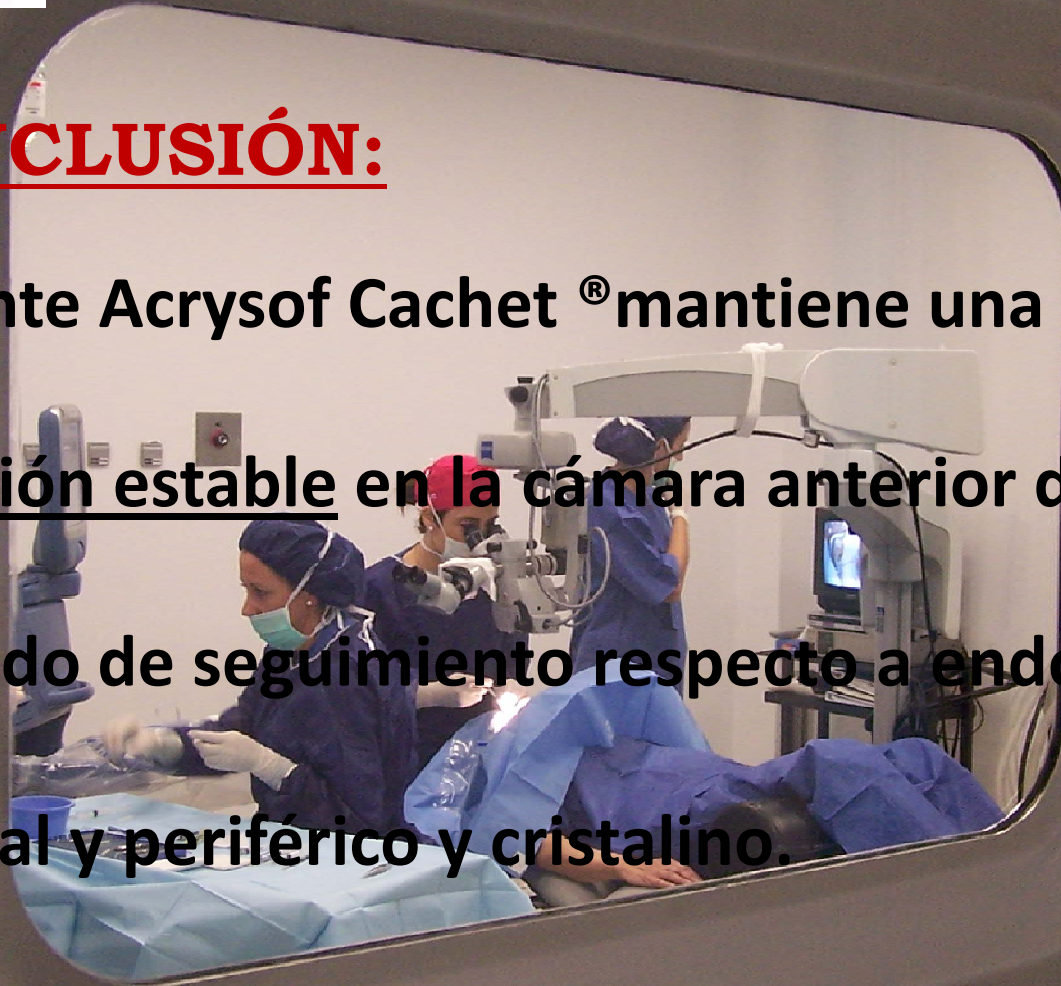
	ENDOTELIO CTRAL-LENTE	ENDOT PERIFERICO-LENTE	LENTE-CRISTALINO
1 SEMANA N=32	2073 ,64 +- 218,60 MICRAS	1782,5 +- 288,25 MICRAS	797,55 +- 138,9 MICRAS
1 MES N=30	2090,91+- 251,77 MICRAS	1509 +- 311,60 MICRAS	784,93 +- 104,73 MICRAS
3 MESES N=29	2130,93 +- 220,10 MICRAS	1505,29 +- 240,47 MICRAS	744 .76+- 112,9 MICRAS
6 MESES N=17	2205,3 +- 141,27 MICRAS	1675,71 +- 185,46 MICRAS	737,7+- 140,24 MICRAS
1 AÑO N=6	2110+- 181,52 MICRAS	1585 +- 93,32 MICRAS	636,67 +- 139,09 MICRAS

**No se han encontrado diferencias estadísticamente significativas en los valores de las tres distancias durante el periodo de seguimiento.**



## CONCLUSIÓN:

La lente Acrysof Cachet<sup>®</sup> mantiene una posición estable en la cámara anterior durante el periodo de seguimiento respecto a endotelio central y periférico y cristalino.





*¡¡Muchas gracias!!*

