

LONG-TERM OUTCOMES IN CHILDREN BORN FROM WOMEN WITH SEVERE OBESITY THAT UNDERWENT BARIATRIC SURGERY BEFORE PREGNANCY

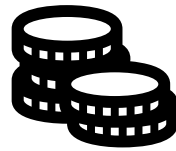
ALBERT PUIG PÉREZ, MARTA COMAS, EDUARD MOGAS, ENZAMARIA FIDILIO, CARLA MORER, ESTHER HERNANDO, NURIA PIERA, FIORELLA PALMAS, ALBA ZABALEGUI, ANDREEA CIUDIN

R2 ENDOCRINOLOGIA I NUTRICIÓ

INTRODUCCIÓ

EPIDEMIA D'OBESITAT

**ENRICA (11.991; 2008-2010):
Prevalença d'obesitat del 22,9%**



Gast sanitari important (2.880 M €/ 7%)

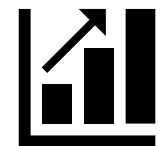
**ESTUDIO
PASOS 2019**

3887 nens de 8 a 16 anys

Prevalença sobrepès del 20,7%

Prevalença d'obesitat del 14,2%

Ha augmentat en les últimes dues dècades (1,6% segons IMC i un 8,3% segons obesitat abdominal)



INTRODUCCIÓ

Relació causal entre **obesitat materna** i el risc de:

- Obesitat.
- Malaltia coronària, ictus.
- Diabetis mellitus tipus 2.
- Asma.



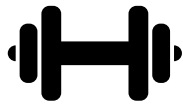
Aquestes troballes podrien estar en relació amb processos epigenètics i canvis en la microbiota intestinal, a part del component genètic.



INTRODUCCIÓ



DIETA



EXERCICI



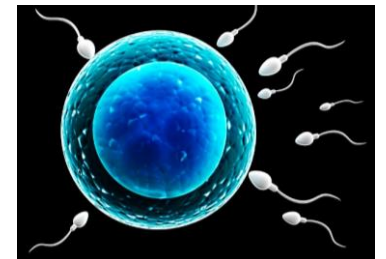
FÀRMACS



CIRURGIA BARIÀTRICA

Aproximadament el 50% de les persones intervingudes de cirurgia bariàtrica (CB) són **dones en estat fèril**.

Tractament: augment de la fertilitat.



Temps entre CB i embaràs:



INTRODUCCIÓ

Resultats perinatals observats en dones post CB¹:



- Diabetis mellitus gestacional.
- Preeclàmpsia.
- Corioamnionitis.
- Cesàries elevades.
- Gran per edat gestacional
- Macrosomia



Augment d'incidència de creixement intrauterí retardat (CIR) i petit per l'edat gestacional (PEG).



- Dèficit macro/micronutrients².
- Augment sensibilitat insulina².

IMPACTE A MIG-LLARG TERMINI DE LA CIRURGIA BARIÀTRICA EN LA MARE SOBRE ELS NENS/ES??

1. Getahun D, Fassett MJ, Jacobsen SJ, Sacks DA, Murali SB, Peltier MR, et al. Perinatal outcomes after bariatric surgery. Am J Obstet Gynecol. 2021;226(1):121.e1-121.e16.
2. Shinohara S, Hirai M, Hirata S, Suzuki K. Relation between low 50-g glucose challenge test results and small-for-gestational-age infants. J Obstet Gynaecol Res. 2015;41(11):1752-6.

OBJECTIU

Avaluar l'evolució a mig-llarg termini de nens nascuts de dones que han sigut operades prèviament de cirurgia bariàtrica.

MATERIAL I MÈTODES

Estudi descriptiu.

Nens/es de mares intervingudes de CB en el nostre centre.

Mitjançant entrevista telefònica i història clínica electrònica es van recollir dades d'antropometria, patologies associades i desenvolupament psicomotor.

Vam utilitzar el programa de càlcul auxològic "Millenials' Growth" pel càlcul del percentil de pes, talla i IMC.



Millennials' Growth

Estudio longitudinal de crecimiento. Barcelona 1995-2017

Datos de talla, velocidad de crecimiento, peso e índices de masa corporal, desde el nacimiento hasta la talla adulta, de 1 453 sujetos sanos y no obesos (743 mujeres y 710 varones)



RESULTATS



N: 23 nens (9 nenes)

Edat mitja: 6 anys \pm 6mesos

Mares: 17 mares (7 SG; 10 BGYR)

Edat mitja en l'embaràs: 32.69 \pm 4.7 anys

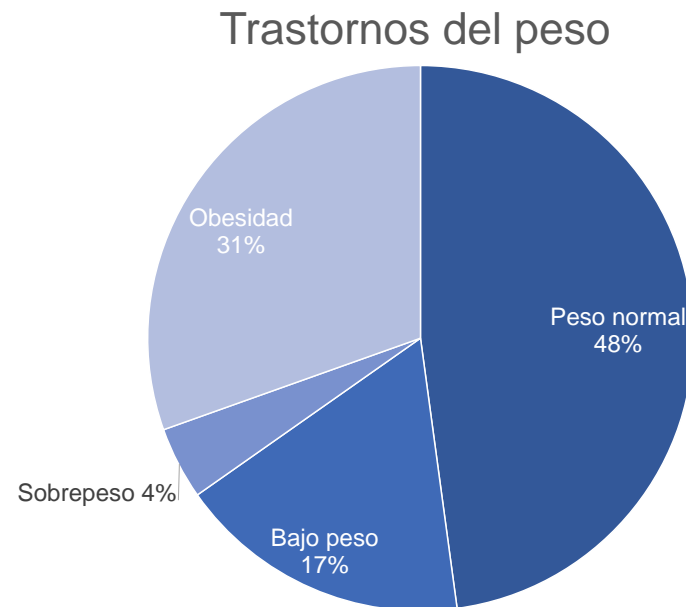
Temps mig entre la CB i l'embaràs: 4.61 \pm 3.4 anys

Edat gestacional: tres casos de part prematur; un sol cas de part post terme

Pes al naixement: 3.08 \pm 0.5 kg

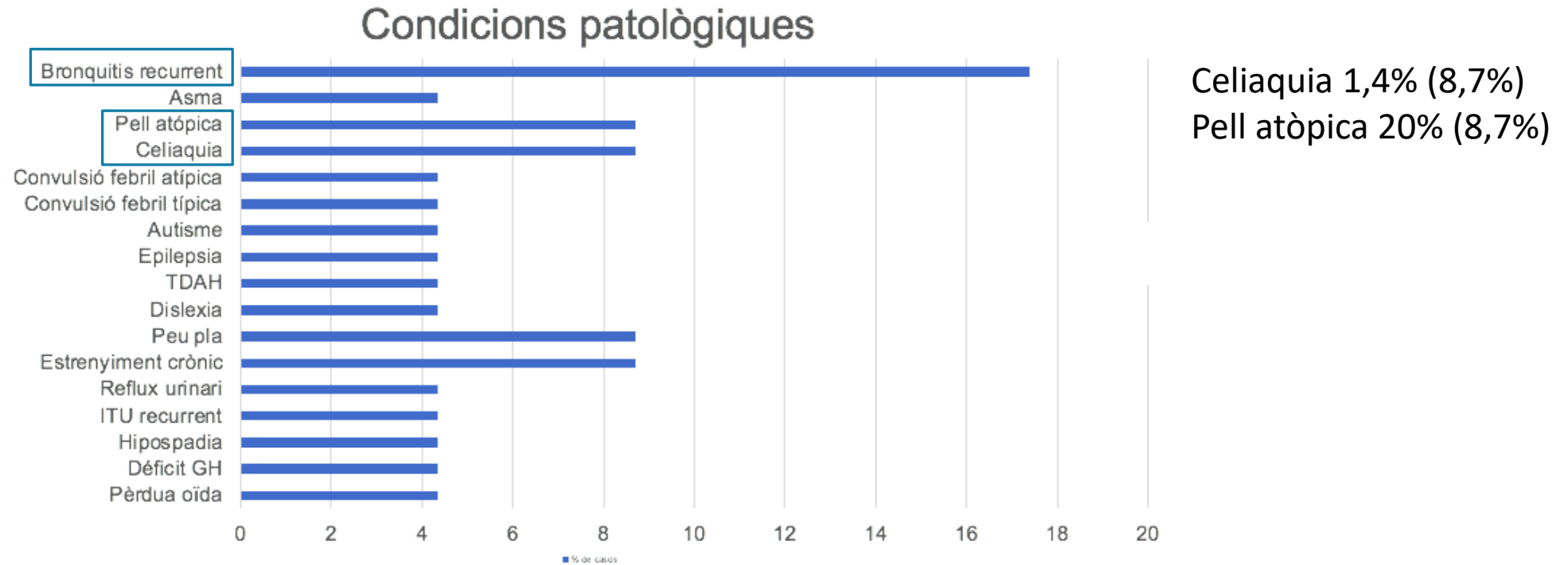
DADES ANTROPOMÈTRIQUES

- El 52.17% dels nens/es tenien problemes de pes.
- El 62.5% dels que tenien sobrepès/obesitat tenien més de 8 anys.



DADES PATOLOGIES ASSOCIADES

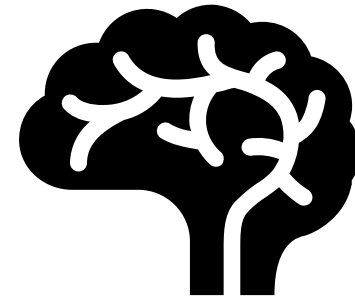
El 60.87% tenia alguna condició patològica associada.



DADES DESENVOLUPAMENT PSCICOMOTOR

El 21,73% (16%) va presentar algun trastorn del neurodesenvolupament:

- Autisme.
- Dislèxia.
- TDAH amb trastorn de conducta greu.
- Retard en l'adquisició del llenguatge i en les interaccions socials.
- Retard mental i físic (en estudi).



LIMITACIONS

1. Limitat tamany mostral.
2. Bàsicament s'han recollit les dades per via telefònica.
3. No s'han recollit dades sobre hàbits alimentaris ni hàbits sedentaris.
4. No hi ha grup control.
5. No s'ha tingut en compte component genètic/epigenètic.



CONCLUSIONS

Important nombre de nens/es amb problemes de pes, amb tendència a augmentar amb l'edat en nens/es nascuts de dones que han estat sotmeses prèviament a CB.

La majoria dels subjectes tenen condicions patològiques associades.

Aquest estudi planteja la importància de fer més estudis amb més mida mostral i més seguiment per avaluar millor l'impacte de la CB en l'evolució d'aquests infants i els mecanismes subjacents.

A scenic view of a coastal town, likely in the Mediterranean region, featuring stone towers and a harbor. The text "MOLTES GRÀCIES PER LA VOSTRA ATENCIÓ" is overlaid in large white letters. The background shows a blue sea, a sandy beach, and a rocky coastline with buildings built into the hills.

**MOLTES GRÀCIES PER
LA VOSTRA ATENCIÓ**