



Beneficis i riscos de les relacions de les persones amb animals de companyia
26 D'ABRIL DE 2024
L'ACADÈMIA DE CIÈNCIES MÈDIQUES



Tots els infants tenen el mateix risc si conviuen amb animals?



Cristina Bonjoch
Pediatra
Paido Salut Infantil



Beneficis i riscos de les relacions de les persones amb animals de companyia

26 D'ABRIL DE 2024
L'ACADÈMIA DE CIÈNCIES MÈDIQUES





Pathogen	Key pet sources	Disease in high-risk patients (age < 5 or ≥ 65 yr, immunocompromised or pregnant)	
		Incidence	Severity
Bacterial diseases			
<i>Bartonella</i> species	Cats (<i>B. clarridgeiae</i> , <i>B. henselae</i>); rodents, rabbits, and dogs (<i>B. alsatica</i> , <i>B. vinsonii</i> species)	Low (likely underdiagnosed)	Low to high
<i>Brucella canis</i>	Dogs	Rare	Moderate
<i>Campylobacter jejuni</i>	Dogs, cats (likely other species)	High	Low
<i>Capnocytophaga canimorsus</i>	Dogs, cats	Rare	High
<i>Chlamydophila psittaci</i>	Birds	Rare	Moderate
<i>Leptospira interrogans</i>	Dogs, cats, rodents	Low	Moderate
Multidrug-resistant bacteria (e.g., MRSA, <i>Clostridium difficile</i> , ESBL-producing organisms)	Likely all species (although data limited)	Variable	Variable
<i>Mycobacterium marinum</i>	Fish	Rare	Low
<i>Pasteurella multocida</i>	Dogs, cats	Moderate	Moderate
<i>Salmonella</i> species	All species; high prevalence in amphibians, reptiles, exotic animals, rodents and young poultry, in addition to certain raw pet foods (e.g., meat, eggs and animal product treats, such as pig's ears)	Moderate	Moderate (particularly in newborns and patients with sickle cell anemia)

Reducing the risk of pet-associated zoonotic infections

Jason W. Stull VMD PhD, Jason Brophy MD MSc, J.S. Weese DVM DVSc – CMAJ -

<https://www.ncbi.nlm.nih.gov/pmc/articles/PMC4500695/>



Box 2: Pathogens of particular concern in pet-associated infections

Pathogen	Key pet sources	Disease in high-risk patients (age < 5 or ≥ 65 yr, immunocompromised or pregnant)	
		Incidence	Severity
Parasitic diseases			
Cutaneous larva migrans (hookworms; canine and feline)	Dogs, cats (particularly juvenile animals)	Low to high (depending on geography)	Low
<i>Cryptosporidium</i> species	Dogs, cats, possibly birds	Moderate	Moderate
<i>Echinococcus</i> species	Dog, cats	Rare	High
<i>Giardia duodenalis</i>	Dogs, cats	Moderate (species-specific assemblages; some shared by people and animals)	Low
Ocular or visceral larva migrans (roundworms; <i>Toxocara canis</i> [dogs] and <i>T. cati</i> [cats])	Dogs, cats (particularly juvenile animals)	Low to moderate (depending on geography)	Low to high (particularly among children)
<i>Toxoplasma gondii</i>	Cats (although food and environment are main sources)	Moderate	High (particularly among pregnant women and very immunocompromised patients)
Fungal diseases			
Dermatophytes (<i>Microsporum canis</i> , <i>Trichophyton mentagrophytes</i>)	Cats (other species possible, but less common)	High	Low
Viral diseases			
Lymphocytic choriomeningitis	Rodents (particularly mice and hamsters)	Rare	Moderate to high (particularly among pregnant women and immunocompromised patients)
Rabies	Any mammal (particularly unvaccinated cats and dogs)	Rare	High

Note: ESBL = extended-spectrum β-lactamase, MRSA = methicillin-resistant *Staphylococcus aureus*.



Beneficis i riscos de les relacions de les persones amb animals de companyia

26 D'ABRIL DE 2024

L'ACADÈMIA DE CIÈNCIES MÈDIQUES



Risc directament per l'animal

Risc per la transmissió a través de les mans

Risc per vectors



PREVENCIÓ





Beneficis i riscos de les relacions de les persones amb animals de companyia

26 D'ABRIL DE 2024

L'ACADÈMIA DE CIÈNCIES MÈDIQUES



Riscos en els infants sans del nostre medi





Beneficis i riscos de les relacions de les persones amb animals de companyia

26 D'ABRIL DE 2024

L'ACADÈMIA DE CIÈNCIES MÈDIQUES



Campilobacter

Gastroenteritis

Mascotes poden ser font (poc freqüent) de la malaltia en cas d'estar contaminats
Transmissió fecal-oral

MOSSEGADES

Flora polimicrobiana

Streptococcus, Staphylococcus, Corynebacterium, Pasteurella mutocida i altres agents anaerobis
Controvèrsia en l'ús d'antibiòtic



Toxocariasis

Toxocara canis (larva migrans)
Baixa incidència al nostre país
UII! infants migrats d'àrees endèmiques
Transmissió fecal-oral

Hidatidosis

Echinococcus granulosus
Quists viscerals
Poca prevalença a Catalunya; personal relacional amb pastures i escorxadors
UII! infants migrats d'àrees endèmiques
Transmissió oral

Al·lèrgia epiteli

Dermatofitosi

Microsporum, Trychophyton
Tinea capitis, Tinea corporis
Transmissió per contacte





Beneficis i riscos de les relacions de les persones amb animals de companyia

26 D'ABRIL DE 2024
L'ACADÈMIA DE CIÈNCIES MÈDIQUES



Toxocariasis

Toxocara cati (larva migrans)
Baixa incidència al nostre país
UII! infants migrats d'àrees endèmiques
Transmissió fecal-oral

Dermatofitosis

Microsporum , *Trychophyton*
Tinea capitis, Tinea corporis
Transmissió per contacte

Toxoplasmosis

Contacte gestant amb el sorral del gat que conté femtes
Altres formes de contagi (més freqüents)
Risc: toxoplasmosis congènita

MOSSEGADES

Flora polimicrobiana com la del gos
Aparentment menys freqüents que les mossegades per gossos
Menys risc de sobreinfecció

Malaltia per esgarrapada de gat

Bartonella henselae
Pàpula d'inoculació
Limfadenopaties regionals

Al·lèrgia epiteli





Beneficis i riscos de les relacions de les persones amb animals de companyia

26 D'ABRIL DE 2024
L'ACADÈMIA DE CIÈNCIES MÈDIQUES



Mycobacterium marinum



Salmonelosi
Gastroenteritis



Clamidia psittaci
Psitacosis



Ràbia

Lyssavirus tipus 1

Encefalitis letal

Catalunya erradicada ràbia terrestre

Risc de contagi per ratpenats excepcional perquè la majoria
espècies del nostre medi són insectívores

Recomanacions per viatgers: NO tocar qualsevol animal que
pugui mossegar



Beneficis i riscos de les relacions de les persones amb animals de companyia

26 D'ABRIL DE 2024
L'ACADÈMIA DE CIÈNCIES MÈDIQUES



Riscos en infants immunodeprimits del nostre medi



Quimioteràpia

Corticoides a dosis altes

Immunodeficiències

HIV

Nounats i lactants

Transplantats



Beneficis i riscos de les relacions de les persones amb animals de companyia

26 D'ABRIL DE 2024

L'ACADÈMIA DE CIÈNCIES MÈDIQUES





Pathogen	Key pet sources	Disease in high-risk patients (age < 5 or ≥ 65 yr, immunocompromised or pregnant)	
		Incidence	Severity
Bacterial diseases			
<u><i>Bartonella</i> species</u>	Cats (<i>B. clarridgeiae</i> , <i>B. henselae</i>); rodents, rabbits, and dogs (<i>B. alsatica</i> , <i>B. vinsonii</i> species)	Low (likely underdiagnosed)	Low to high
<i>Brucella canis</i>	Dogs	Rare	Moderate
<u><i>Campylobacter jejuni</i></u>	Dogs, cats (likely other species)	High	Low
<i>Capnocytophaga canimorsus</i>	Dogs, cats	Rare	High
<u><i>Chlamydophila psittaci</i></u>	Birds	Rare	Moderate
<i>Leptospira interrogans</i>	Dogs, cats, rodents	Low	Moderate
Multidrug-resistant bacteria (e.g., MRSA, <i>Clostridium difficile</i> , ESBL-producing organisms)	Likely all species (although data limited)	Variable	Variable
<i>Mycobacterium marinum</i>	Fish	Rare	Low
<u><i>Pasteurella multocida</i></u>	Dogs, cats	Moderate	Moderate
<u><i>Salmonella</i> species</u>	All species; high prevalence in amphibians, reptiles, exotic animals, rodents and young poultry, in addition to certain raw pet foods (e.g., meat, eggs and animal product treats, such as pig's ears)	Moderate	Moderate (particularly in newborns and patients with sickle cell anemia)

Reducing the risk of pet-associated zoonotic infections

Jason W. Stull VMD PhD, Jason Brophy MD MSc, J.S. Weese DVM DVSc – CMAJ -

<https://www.ncbi.nlm.nih.gov/pmc/articles/PMC4500695/>



Box 2: Pathogens of particular concern in pet-associated infections

Pathogen	Key pet sources	Disease in high-risk patients (age < 5 or ≥ 65 yr, immunocompromised or pregnant)	
		Incidence	Severity
Parasitic diseases			
Cutaneous larva migrans (hookworms; canine and feline)	Dogs, cats (particularly juvenile animals)	Low to high (depending on geography)	Low
<u>Cryptosporidium</u> species	Dogs, cats, possibly birds	Moderate	Moderate
<u>Echinococcus</u> species	Dog, cats	Rare	High
<u>Giardia duodenalis</u>	Dogs, cats	Moderate (species-specific assemblages; some shared by people and animals)	Low
Ocular or visceral larva migrans (roundworms; <i>Toxocara canis</i> [dogs] and <i>T. cati</i> [cats])	Dogs, cats (particularly juvenile animals)	Low to moderate (depending on geography)	Low to high (particularly among children)
<u>Toxoplasma gondii</u>	Cats (although food and environment are main sources)	Moderate	High (particularly among pregnant women and very immunocompromised patients)
Fungal diseases			
Dermatophytes (<i>Microsporum canis</i> , <i>Trichophyton mentagrophytes</i>)	Cats (other species possible, but less common)	High	Low
Viral diseases			
Lymphocytic choriomeningitis	Rodents (particularly mice and hamsters)	Rare	Moderate to high (particularly among pregnant women and immunocompromised patients)
Rabies	Any mammal (particularly unvaccinated cats and dogs)	Rare	High

Note: ESBL = extended-spectrum β-lactamase, MRSA = methicillin-resistant *Staphylococcus aureus*.



Beneficis i riscos de les relacions de les persones amb animals de companyia

26 D'ABRIL DE 2024

L'ACADÈMIA DE CIÈNCIES MÈDIQUES



Hospital Universitari La Paz & Fundació Mapfre & AEP

Guia de recomanació per a infants trasplantats i les seves famílies sobre la cura que han de tenir si tenen mascotes

Entrevistes a 284 famílies amb infants trasplantats i 500 veterinaris

- ✓ **46% de les famílies tenien mascotes després del trasplantament**
- ✓ **37% dels animals no es desparasitaven o ho feien menys de 3 cops a l'any**
- ✓ **21% van fer una o cap visita al veterinari en un any**
- ✓ **6 % de les mascotes no estaven vacunades**



Beneficis i riscos de les relacions de les persones amb animals de companyia

26 D'ABRIL DE 2024

L'ACADÈMIA DE CIÈNCIES MÈDIQUES



DECÁLOGO PARA LA CONVIVENCIA DE MASCOTAS CON MENORES Y PERSONAS INMUNODEPRIMIDAS

- 1** Si vas a tener una mascota consulta previamente a tu médico y pide también la opinión del veterinario.
- 2** Si ya tienes mascota, comunica siempre al veterinario que una persona inmunodeprimida convive con el animal.
- 3** Sigue todas las recomendaciones del veterinario sobre revisiones, alimentación, vacunación y desparasitación.
- 4** ¡No enfades a tu mascota! Las mordeduras y arañazos pueden provocar infecciones.
- 5** Evita besos y lametazos del animal, especialmente en la cara y en heridas.
- 6** No compartas cama, utensilios o comida con tu mascota.
- 7** La higiene de areneros, jaulas, comederos o recogida de heces del animal debe realizarla otro miembro de la familia.
- 8** Si sales al campo, impide que tu mascota cace. Cuando regreses a casa, revisa que no traiga garrapatas. En caso de que tuviera, elimínalas lo antes posible.
- 9** Si la mascota tiene algún síntoma de enfermedad, llévala rápidamente al veterinario.
- 10** Si vas a viajar con tu mascota, consulta a tu médico y a tu veterinario.





Beneficis i riscos de les relacions de les persones amb animals de companyia

26 D'ABRIL DE 2024

L'ACADÈMIA DE CIÈNCIES MÈDIQUES



SARA POM

Historia de una amistad



Consejos para mascotas en hogares
con niños inmunodeprimidos

Irene Torroba

Ana Mendez-Echevarria

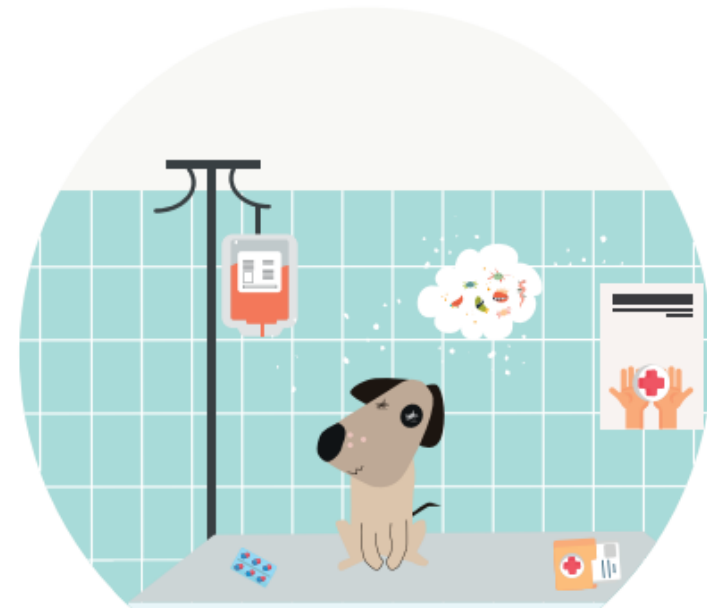


Todos los meses tomo una medicina para evitar que me coja parásitos. ¡Eso es muy importante!



Si vamos de paseo al campo siempre revisan que no me haya picado alguna garrapata...Si tengo alguna, los papás de Sara me las quitan enseguida ¡qué molestas son!

Me llevan al veterinario para revisión todos los años. También me llevan siempre que me pongo malito porque, como Sara tiene un trasplante, hay que tener cuidado con las infecciones de todos los que viven con ella... ¡incluidas las mascotas!



https://www.comunidad.madrid/hospital/lapaz/sites/lapaz/files/inline-files/Cuento_SarayPom.pdf



¿Qué es la ZONOSIS?

Las zoonosis son infecciones transmitidas entre animales y humanos por alimentos contaminados, contacto con la piel, fluidos corporales (especialmente con heces), objetos contaminados, o a través de mordeduras y rasguños.

Antes de tener una mascota...

- Pregunta a tu doctor y veterinario.
 - Habla al veterinario de tu trasplante.
 - Evita adquirir una nueva mascota justo después del trasplante, cuando tu sistema inmunológico está débil.
 - Los perros y los gatos de interior son en general mascotas más seguras.
- Trata de evitar:
 - Cachorros y gatitos, ya que son portadores de más patógenos y el riesgo de mordeduras y arañazos es mayor que en los adultos.
 - Mascotas exóticas, como reptiles, anfibios, tortugas, roedores, aves de corral, erizos o perros de las praderas.
 - Animales callejeros y salvajes.

Cacas

¡No toques la caca de las mascotas! Si no hay otra opción, usa guantes y siempre lávate las manos. Si nadie más puede limpiar las jaulas y cajas de arena, utiliza también una mascarilla quirúrgica estándar.

Uñas

Manten las uñas cortas para reducir el riesgo de rasguños.

Boca y nariz

• ¡No enfades a tu mascota! Las mordeduras y heridas pueden infectarse con bacterias de su boca.

• Los besos y los lametones pueden ser agradables, pero también pueden transmitir virus y bacterias. ¡No dejes que tus mascotas te laman la cara y nunca compartas comida con ellas!

En general

• Todas las mascotas deben tener exámenes veterinarios de rutina.

• Las mascotas deben ser vigiladas en busca de signos de enfermedad y una consulta inmediata si se sospecha de la enfermedad.

• Sigue las pautas básicas para el cuidado de mascotas proporcionadas por tu veterinario.

• Vacuna a tu mascota, esto te protegería a ti y a tu animal
Y recuerda, tu veterinario necesita saber acerca de tu trasplante para elegir las vacunas de tus mascotas!.



Debo tener cuidado con...



En el veterinario

- La frecuencia de visitas, desparasitaciones y vacunas puede variar según tu estado de salud.
- Se recomienda la desparasitación al menos cada tres meses en gatos y perros de exterior, pero la frecuencia recomendada puede subir hasta una vez al mes: ¡sigue los consejos de tu veterinario!
- Si tu mascota enferma, acude a tu veterinario.

En el juego

Evita jugar bruscamente. ¡No querrás que te muerdan o te rasguñen!
¡Entrena a tu mascota! Puede llevar tiempo y esfuerzo, ¡pero una mascota bien entrenada es mucho más segura!

En el paseo

- ¡No dejes que tu mascota cace! Al comer animales silvestres (o sus cacas) puede enfermar.
- Después de pasear a tu mascota, verifica que no tenga garrapatas y quítalas rápidamente con unas pinzas.
- Si tienes contacto con las mascotas o animales de granja de otras personas, recuerda lavarte las manos. ¡Es posible que no estén tan inmunizados y desparasitados como los tuyos!

Comiendo

- No compartas alimentos y/o dispositivos de agua con tu mascota. ¡Deja la comida humana para las personas!
- Mantén las jaulas y cajas de arena para gatos fuera de la cocina y el comedor.
- ¡Nunca alimentes a tu mascota con alimentos crudos!

Cepillado y limpieza

- Lávate las manos después del contacto con animales.
- Si tienes un trasplante, evita limpiar las cajas de arena, las jaulas de pájaros, los comederos o las peceras o limpiar los desechos de tu perro en la medida de lo posible.
- Limpia las jaulas de pájaros a diario. Limpia la arena para gatos todos los días y cambia la arena al menos dos veces por semana.

Hora de acostarse

Compartir tu cama o almohada con ellos puede ser agradable... pero no es recomendable. Mantén las jaulas o almohadas de tus mascotas fuera de tu habitación.



TU MEJOR AMIGO

AHORA MÁS QUE NUNCA

Guía de mascotas para familias con niños inmunodeprimidos





Beneficis i riscos de les relacions de les persones amb animals de companyia

26 D'ABRIL DE 2024

L'ACADÈMIA DE CIÈNCIES MÈDIQUES



Riscos en els nadons del nostre medi





Pathogen	Key pet sources	Disease in high-risk patients (age < 5 or ≥ 65 yr, immunocompromised or pregnant)	
		Incidence	Severity
Bacterial diseases			
<i>Bartonella</i> species	Cats (<i>B. clarridgeiae</i> , <i>B. henselae</i>); rodents, rabbits, and dogs (<i>B. alsatica</i> , <i>B. vinsonii</i> species)	Low (likely underdiagnosed)	Low to high
<i>Brucella canis</i>	Dogs	Rare	Moderate
<i>Campylobacter jejuni</i>	Dogs, cats (likely other species)	High	Low
<i>Capnocytophaga canimorsus</i>	Dogs, cats	Rare	High
<i>Chlamydomphila psittaci</i>	Birds	Rare	Moderate
<i>Leptospira interrogans</i>	Dogs, cats, rodents	Low	Moderate
Multidrug-resistant bacteria (e.g., MRSA, <i>Clostridium difficile</i> , ESBL-producing organisms)	Likely all species (although data limited)	Variable	Variable
<i>Mycobacterium marinum</i>	Fish	Rare	Low
<i>Pasteurella multocida</i>	Dogs, cats	Moderate	Moderate
<i>Salmonella</i> species	All species; high prevalence in amphibians, reptiles, exotic animals, rodents and young poultry, in addition to certain raw pet foods (e.g., meat, eggs and animal product treats, such as pig's ears)	Moderate	Moderate (particularly in newborns and patients with sickle cell anemia)

Reducing the risk of pet-associated zoonotic infections

Jason W. Stull VMD PhD, Jason Brophy MD MSc, J.S. Weese DVM DVSc – CMAJ -

<https://www.ncbi.nlm.nih.gov/pmc/articles/PMC4500695/>



Box 2: Pathogens of particular concern in pet-associated infections

Pathogen	Key pet sources	Disease in high-risk patients (age < 5 or ≥ 65 yr, immunocompromised or pregnant)	
		Incidence	Severity
Parasitic diseases			
Cutaneous larva migrans (hookworms; canine and feline)	Dogs, cats (particularly juvenile animals)	Low to high (depending on geography)	Low
<i>Cryptosporidium</i> species	Dogs, cats, possibly birds	Moderate	Moderate
<i>Echinococcus</i> species	Dog, cats	Rare	High
<i>Giardia duodenalis</i>	Dogs, cats	Moderate (species-specific assemblages; some shared by people and animals)	Low
Ocular or visceral larva migrans (roundworms; <i>Toxocara canis</i> [dogs] and <i>T. cati</i> [cats])	Dogs, cats (particularly juvenile animals)	Low to moderate (depending on geography)	Low to high (particularly among children)
<i>Toxoplasma gondii</i>	Cats (although food and environment are main sources)	Moderate	High (particularly among pregnant women and very immunocompromised patients)
Fungal diseases			
Dermatophytes (<i>Microsporum canis</i> , <i>Trichophyton mentagrophytes</i>)	Cats (other species possible, but less common)	High	Low
Viral diseases			
Lymphocytic choriomeningitis	Rodents (particularly mice and hamsters)	Rare	Moderate to high (particularly among pregnant women and immunocompromised patients)
Rabies	Any mammal (particularly unvaccinated cats and dogs)	Rare	High

Note: ESBL = extended-spectrum β-lactamase, MRSA = methicillin-resistant *Staphylococcus aureus*.



Beneficis i riscos de les relacions de les persones amb animals de companyia

26 D'ABRIL DE 2024

L'ACADÈMIA DE CIÈNCIES MÈDIQUES





Beneficis i riscos de les relacions de les persones amb animals de companyia

26 D'ABRIL DE 2024

L'ACADÈMIA DE CIÈNCIES MÈDIQUES



- **Tenir al dia la salut de la mascota**
- **Desparasitar més freqüentment; cada mes**
- **Ensinistrament**
- **Evitar que l'habitació i les coses del nadó siguin una novetat**
- **Acostumar a la mascota a l'olor del nadó**
- **Evitar que jugui amb les joguines i objectes del bebè, alguns poden ser perillosos per la pròpia mascota**
- **MAI deixar sols un nadó i una mascota**
- **No deixar que llepi al bebè, sobretot cara i parts sensibles com el melic humit**



Beneficis i riscos de les relacions de les persones amb animals de companyia

26 D'ABRIL DE 2024

L'ACADÈMIA DE CIÈNCIES MÈDIQUES



- Nen de 15 mesos que conviu i rep atenció contínua del seu gat
- Febre i tumefacció palpebral i secreció ocular purulenta
- Ingrés + cultiu secreció + antibiòtics
- Cultiu (+) *Pasteurella multocida*



- ✓ *Pasteurella multocida* forma part de l'orofaringe del 90% dels gats
- ✓ Es transmet per gotes alliberades en mossegades, esgarrapades o llepades
- ✓ La forma més freqüent de la infecció és la cel.lulitis per mossegada o esgarrapada



Beneficis i riscos de les relacions de les persones amb animals de companyia

26 D'ABRIL DE 2024

L'ACADÈMIA DE CIÈNCIES MÈDIQUES



Moltes Gràcies!

cbonjoch@paidodex.com