

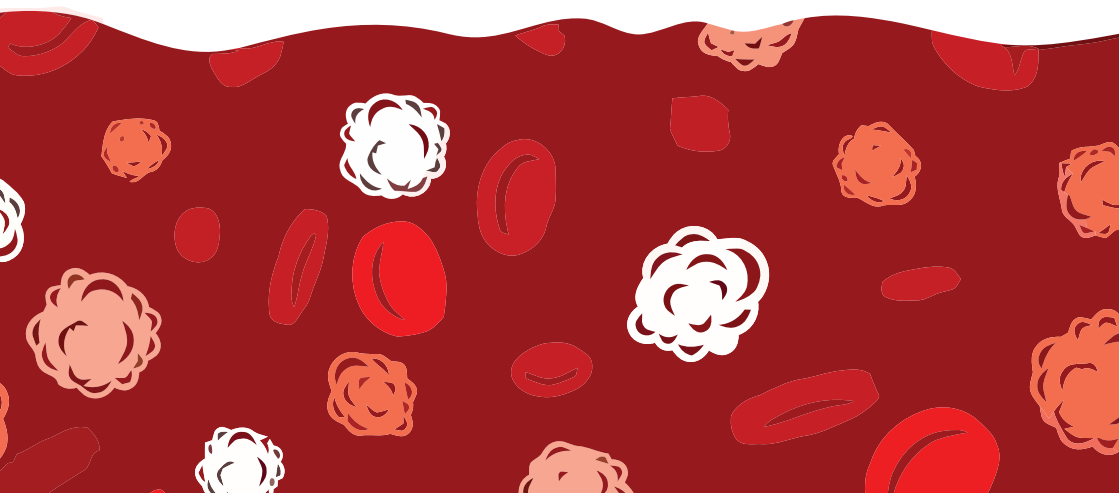
46^a Diada Internacional

Societat Catalana d'Hematologia i Hemoteràpia

Leucèmia mieloblàstica aguda: cap a un tractament de precisió

3 de juny de 2022 Format Híbrid,
Acadèmia Ciències Mèdiques de Catalunya i de Balears

Organitzador



Programa • Programa • Programme

Dia 1. 3 de Juny de 2022 / 3 de Junio de 2022 / June 3, 2022

9:00-11:00

Primera sessió: / Primera sesión: / First session:
Biologia de la LMA i diagnòstic de precisió / Biología de la LMA y diagnóstico de precisión / AML biology and precision diagnosis
Presentador/a: / Presentador/a: /Chair: Jordi Esteve. Hematologist. Hospital Clínic de Barcelona
Perfil mutacional de la LMA / Perfil mutacional de la LMA / Mutational landscape of AML
Verena Gaidzik. Hematologist. University Hospital of Ulm, Germany

Predisposició hereditària a neoplàsies mieloides / Predisposición hereditaria a neoplasias mieloides / Germline predisposition to myeloid neoplasms
Marta Pratcorona. Hematologist. Hospital de la Santa Creu i Sant Pau

Malaltia residual mesurable: implementació de tècniques de precisió per a decisions clíniques / Enfermedad residual medible: implementación de técnicas de precisión para toma de decisiones clínicas / Measurable residual disease: development of precision tools for treatment decision
Peter Valk. PHD in Biology. Erasmus Medical Center, Rotterdam

Cas clínic: repte diagnòstic / Caso clínico: reto diagnóstico / Clinical case: challenging diagnosis
Àlex Bataller. Hematologist. Hospital Clínic de Barcelona

11:30-13:30

Segona sessió: / Segunda sesión: / Second session:
Tractament dirigit en els malalts elegibles per a quimioteràpia intensiva / tratamiento dirigido en pacientes elegibles para quimioterapia intensiva / Targeted therapy for chemotherapy eligible patients
Presentador/a: Presentador/a: /Chair: Anna Garrido. Hematologist. Hospital de la Santa Creu i Sant Pau

Tractament de primera línia amb teràpia dirigida (a dianes terapèutiques) / Tratamiento de primera línea con terapia dirigida (a dianas terapéuticas) / Frontline therapy with targeted agents
Marina Díaz Beyá. Hematologist. Hospital Clínic de Barcelona

Programa • Programa • Programme

Tractament de rescat en l'era de la teràpia dirigida / Tratamiento de rescate en la era de la terapia dirigida / Salvage therapy options in the era of targeted therapy
Mar Tormo. Hematologist. Hospital Clínic de Valencia

Trasplantament al·logènic de progenitors hemopoètics a la LMA: a qui, quan, i com? / Trasplante alogénico de progenitores hemopoyéticos: ¿a quién, cuándo, y cómo? / Allogeneic hematopoietic cell transplantation in AML: To whom, when and how?
Mi Kwon. Hematologist. Hospital Gregorio Marañón, Madrid

Cas clínic. LMA refractària/recaiguda / Caso clínico: LMA refractaria/recaída / Clinical case: Refractory/Relapsed AML
Olga Salamero. Hematologist. Hospital Vall d'Hebron, BCN

14:30-16:30

Tercera sessió: / Tercera sesión: / Third session:
Tractament dels malalts no elegibles per a quimioteràpia intensiva / Tratamiento de los pacientes no elegibles para quimioterapia intensiva / Therapy for chemotherapy ineligible patients
Presentador/a: / Presentador/a: /Chair: Jordi Esteve. Hematologist. Hospital Clínic de Barcelona
Anna Garrido. Hematologist. Hospital de la Santa Creu i Sant Pau

Evolució clonal a la LMA: del CHIP a la remissió clonal, i més enllà... / Evolución clonal: del CHIP a la remisión clonal, y más allá... / Clonal evolution in AML: from CHIP to clonal response and beyond
Josep Nomdedéu. Hematologist. Hospital de la Santa Creu i Sant Pau

Venetoclax en combinació amb agents hipometilants i més enllà: és l'hora dels triplets, i més? / Venetoclax en combinación con agentes hipometilantes: ¿es la hora de los tripletes y más? / Venetoclax+hypomethylating agents and beyond: time for triplets & more?
Courtney DiNardo (pre-recorded lecture)
MD Anderson. Hematologist. Cancer Center, Houston, TX, US

Com enfrontar la resistència i pèrdua de resposta a venetoclax? / ¿Cómo afrontar la resistencia y pérdida de respuesta a venetoclax? / How to manage failure to venetoclax?
Montserrat Arnan. Hematologist. ICO- Hospital Duran i Reynals

Programa • Programa • Programme

Cas clínic: l'elecció del tractament per als pacients no elegibles per a quimioteràpia intensiva / Caso clínico: la elección del tratamiento en los pacientes no elegibles a quimioterapia intensiva / Clinical case: therapy choice for chemotherapy-ineligible patients
Susana Vives. Hematòleg. ICO- Hospital Germans Trias i Pujol

16:30 - 17:30

Homenatge de la Societat Catalana d'Hematologia i Hemoteràpia al Dr. Jordi Sans i Sabrafen / Homenaje de la Societat Catalana d'Hematologia i Hemoteràpia al Dr. Jordi Sans i Sabrafen / Tribute from the Societat Catalana d'Hematologia i Hemoteràpia to Dr. Jordi Sans i Sabrafen
Presentador/a: / Presentador/a: /Chair: Albert Altés Hernández. Hematòleg.

Aspectes científics / Aspectos científicos / Scientific aspects
Joan Vives-Corrans. Hematòleg.

El Dr. Jordi Sans i l'Escola d'Hematologia "Farreras-Valenti" / El Dr. Jordi Sans y la Escuela de Hematología "Farreras-Valenti" / Dr. Jordi Sans and the "Farreras-Valenti" School of Hematology
Evarist Feliu. Hematòleg.

Aspectes humans / Aspectos humanos / Human aspects
Soledad Woessner. Hematòleg.

17:30 - 18:00

Assemblea General Ordinària / Asamblea General Ordinaria / Ordinary General Assembly
Presentació de la memòria d'activitats i econòmica de la SCHH 2021-2022.
Presentador/a: / Presentador/a: /Chair: Albert Altés Hernández. Hematòleg.
Presentador/a: / Presentador/a: /Chair: Carlos Fernández de Larrea Rodríguez. Hematòleg.

Presentació del guanyador/a de la 6ª Convocatòria Beca Fi Residència de la Sociedad Catalana de Hematologia per la Investigació en Hematologia en Centres Mèdics de Catalunya i Balears.
Presentador/a: / Presentador/a: /Chair: Laura Carola Magnano Mayer. Hematòleg.

Resultat de les eleccions de la Junta de la SCHH.
Presentador/a: / Presentador/a: /Chair: Laura Magnano. Hematòleg.

18:00 - 18:10

Cloenda de la sessió / Clausura de la sesión / Closure of the meeting

Informació General • Información General • General Information

Quotes d'inscripció

fins 26/05/2022

Membres de l'Acadèmia i/o Socis de la SCHH	70 €
No socis	120 €
Metges residents o becaris* socis	30 €
Metges residents o becaris* no socis	60 €

(* Imprescindible adjuntar document acreditatiu.

Tancament de les inscripcions 26/05/2022

La inscripció inclou l'assistència a les activitats contemplades al programa, documentació i certificat d'assistència.

Formularis d'Inscripció i Preinscripció <https://inscripciones.academia.cat/form.php?id=1838>

Les dades bancàries per ordenar la transferència són:

BIC: BSABESBB IBAN: ES59 0081-0377-96-0001165326

Indiqueu com a concepte el nom i cognoms de l'inscrit.

Política de Cancel·lació

Qualsevol cancel·lació s'ha de comunicar per escrit adreçat a la Secretaria Tècnica.

Abans del 12 de maig la devolució serà del **50%**, a partir d'aquesta data no hi haurà cap dret de reemborsament.

Tota la informació actualitzada a / Toda la información actualizada en / Updated information at <http://webs.academia.cat/societats/hemato/index.php?p=page/html/detallactivitat/22754/020/S>

Secretaria • Secretaría • Secretariat



L'Acadèmia
FUNDACIÓ ACADÈMIA DE CIÈNCIES MÈDIQUES
I DE LA SALUT DE CATALUNYA I DE BALEARS



Departament d'Activitats i Congressos
Major de Can Caralleu, 1-7 · 08017 Barcelona

Secretaria Tècnica · Secretaría Técnica · General Secretariat
Jorgina Fabré · Tel. 93 203 23 31 · jorginafabre@academia.cat
Inscripcions · Inscripciones · Registration
Carme Nicolás · Tel. 93 203 27 65 · inscripciones@academia.cat



Patrocinadors • **Patrocinadores** • **Sponsors**

abbvie

 **astellas**

 **Bristol Myers Squibb™**
Celgene | A Bristol Myers Squibb Company

 **gsk**

 **Incyte**

janssen 
PHARMACEUTICAL COMPANIES OF
Johnson & Johnson

 **Jazz** Pharmaceuticals

 **NOVARTIS**

 **Pfizer**

 **Roche**