

EFICACIA DE RANIBIZUMAB EN DMAE NEOVASCULAR EN UN CENTRO TERCEARIO ESPAÑOL: 24 MESES DE SEGUIMIENTO

Jaume Crespí

Francisca Bassaganyas

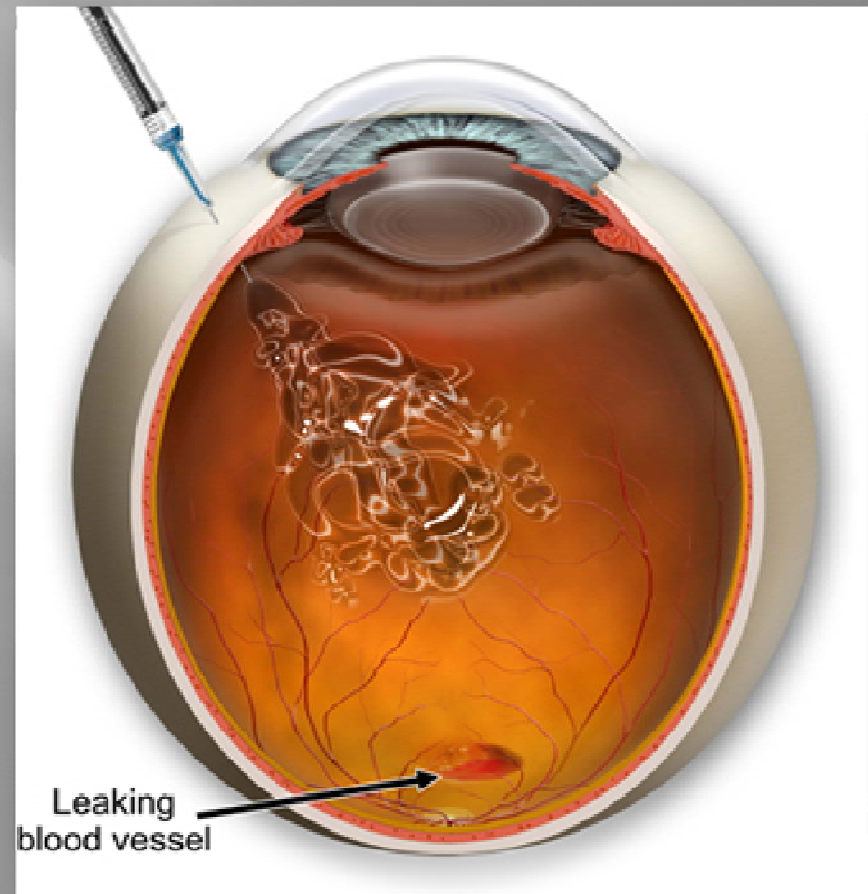
Tizana Marchino

Eva García

Saskia Sánchez

José Antonio Buil





DE LOS GRANDES
ENSAYOS CLÍNICOS...



MARINA
SUSTAIN

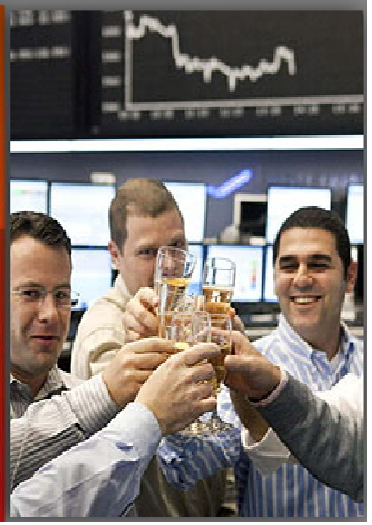
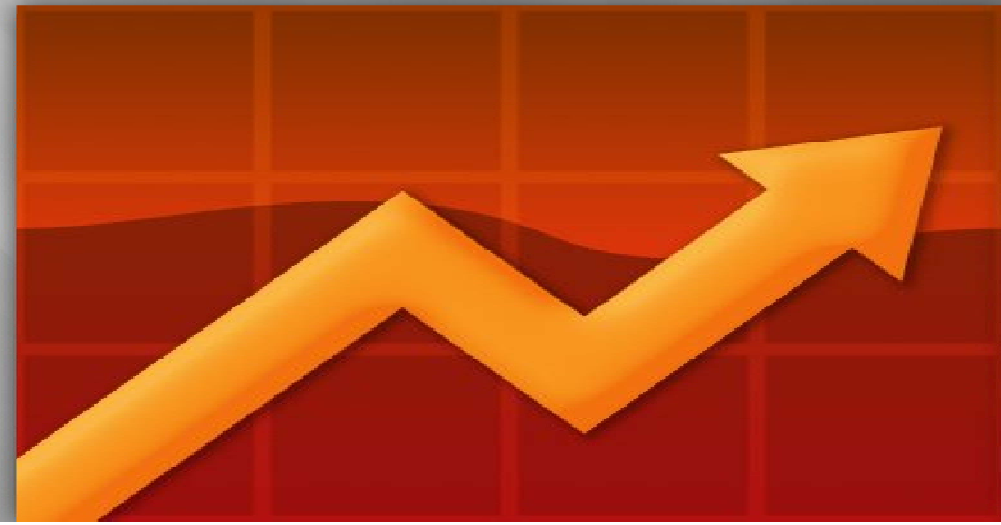
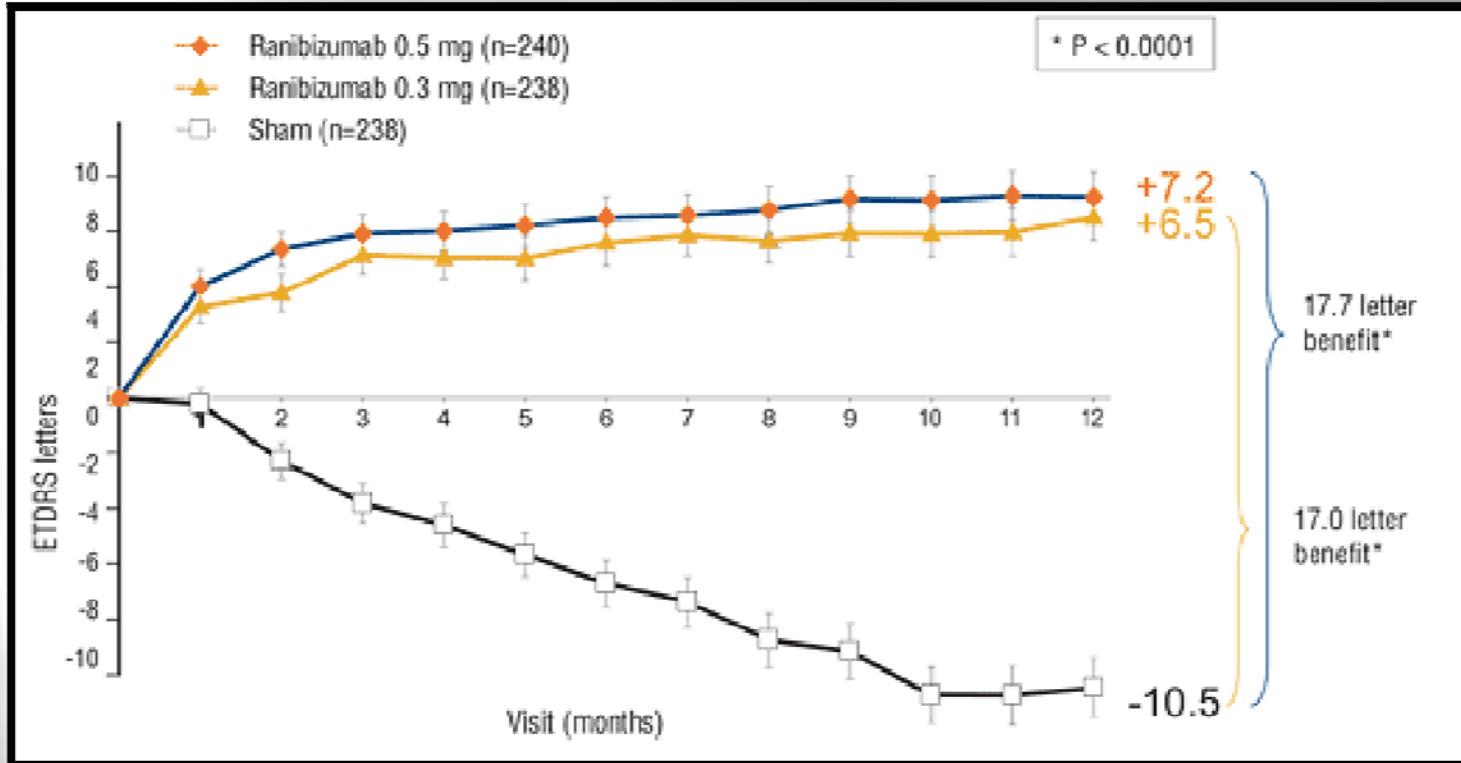
ANCHOR
EXCITE

PIER

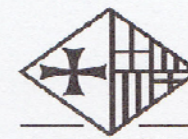


Genentech
IN BUSINESS FOR LIFE





A LA PRACTICA CLÍNICA HABITUAL...



HOSPITAL DE LA
SANTA CREU I
SANT PAU
UNIVERSITAT AUTÒNOMA DE BARCELONA



LOS RESULTADOS SON EXTRAPOLABLES





OBJETIVOS

1. *EFFECTIVIDAD*

2. *COMPARAR*

Material y Métodos

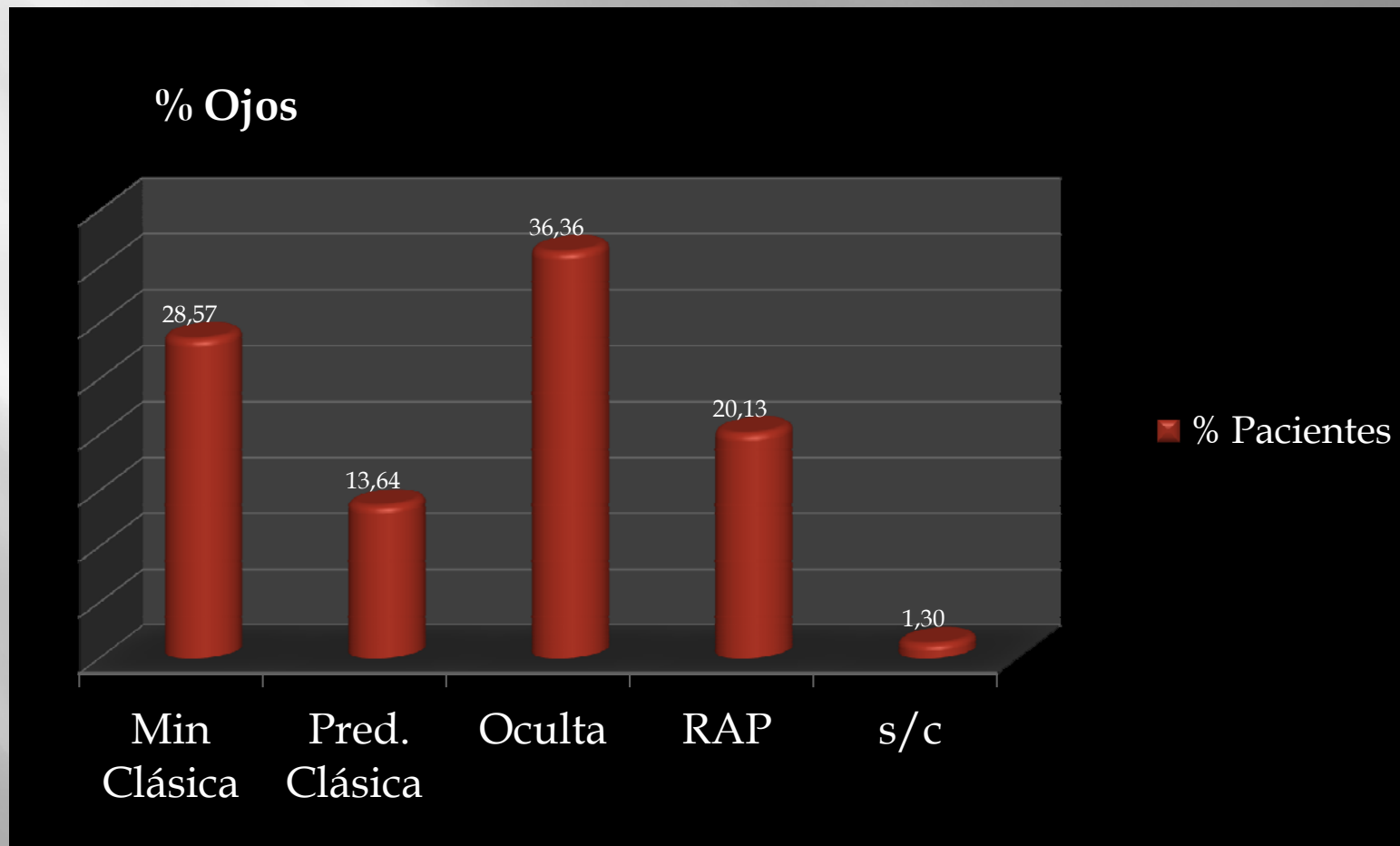
- ▣ Retrospectivo, consecutivo, no randomizado, en un único centro. (2008-2010)
- ▣ DMAE neovascular *naïve*
- ▣ 3 inyecciones iniciales y retratamientos según *pro re nata* (3 + PRN).
- ▣ MAVC ETDRS + OCT 3,6,12,24 meses

Resultados (1)

▣ Ojos Tratados, n	154 (10 PDS)
Derecho	72 (46,75 %)
Izquierdo	82 (53,25%)
Bilateral	18 (11,6)
▣ Edad	77, 44 (DE 7,45) r (55-92)
Hombres, n(%)	49 (36,02)
Mujeres, n(%)	87 (63,98)

Resultados (2)

SUB-TIPO NVC



Resultados (3)

▣ **M0** **ETDRS** **50, 70 ± 16,33**

Snellen **20 / 100**

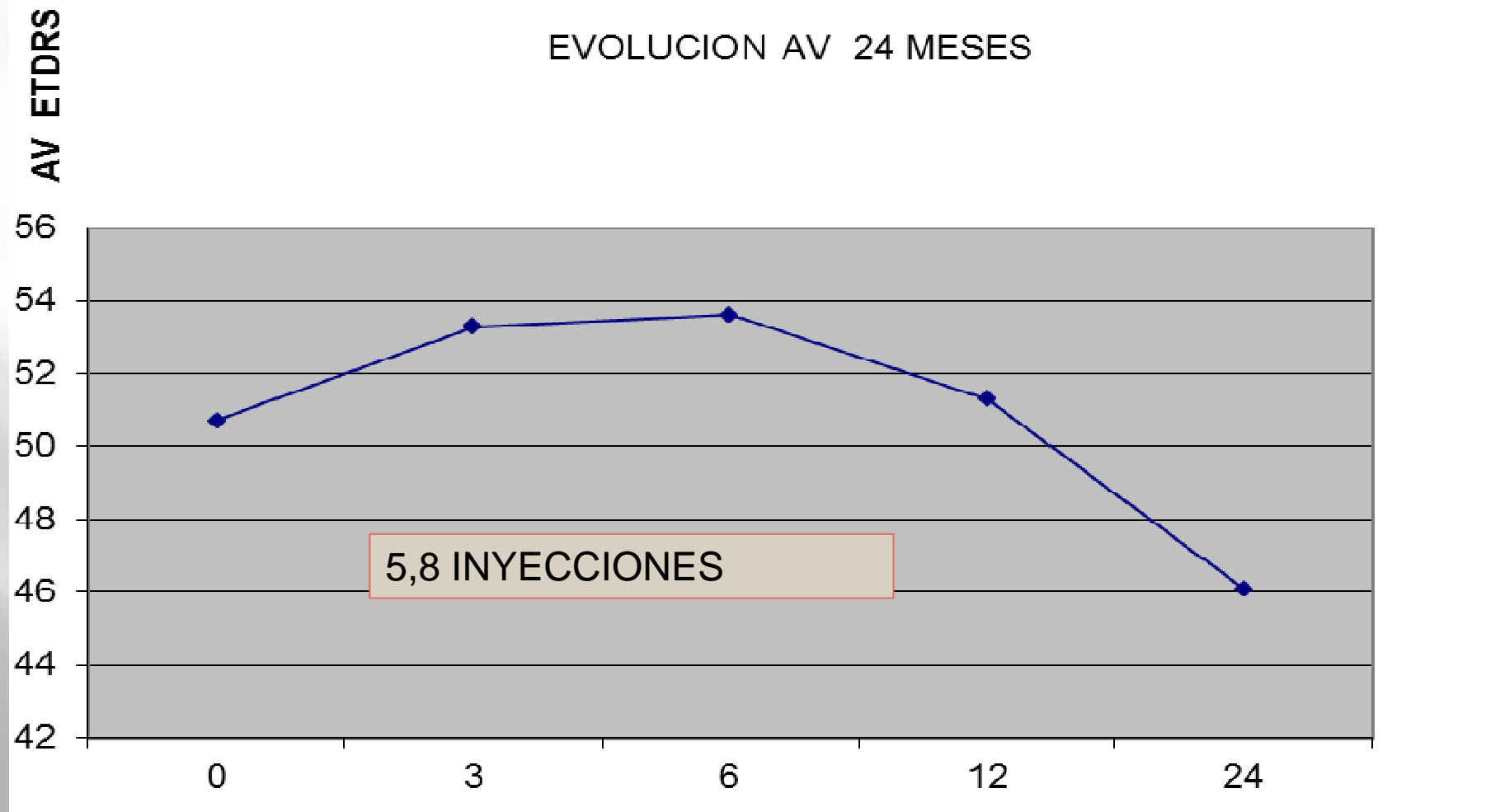
20/320 o peor 7 (4, 54%)

20/320-20/40 116 (75,32%)

20/40 o mejor 31 (20,12%)

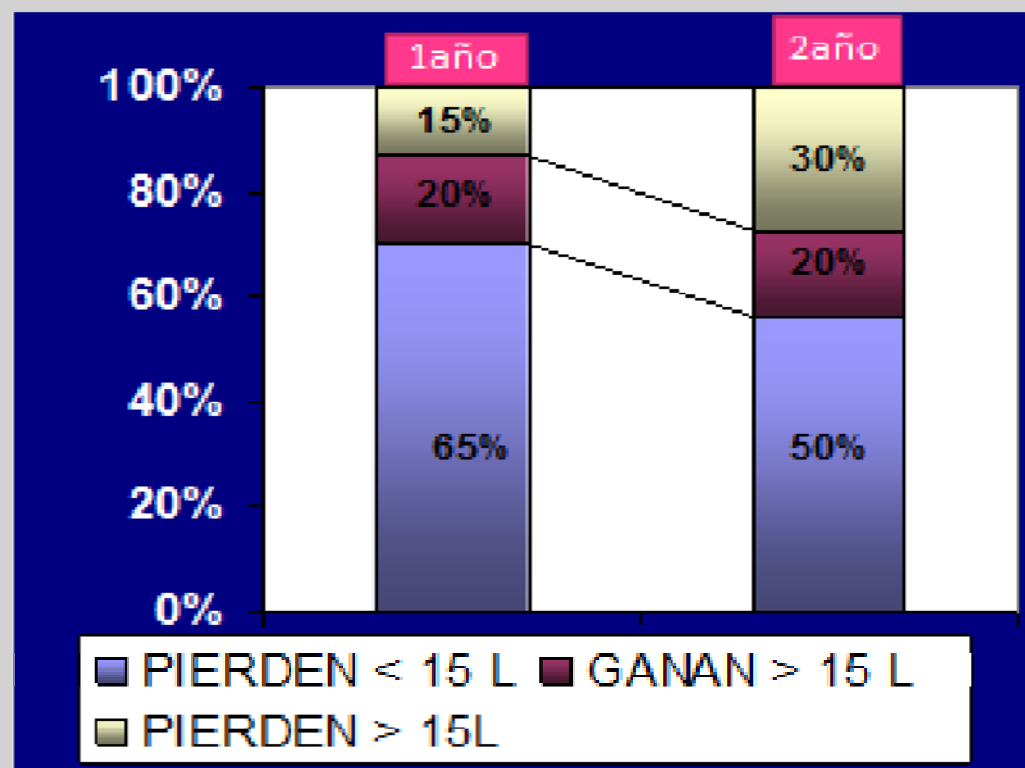
MAVC LETRAS ETDRS m ± DE)	M0	M3	M6	M12	M24
(GROSOR OCT P < 0,05	50,70 ±16,33	53,29 ±16,64	53,61 ±16,98	51,63 ±18,33	46,02 ±23,97
		+2,78	+2,72	+0,74	- 4,87
	315 μ	219μ	239μ	238μ	239μ
		< 0,01	< 0,01	> 0,05	<0,005
					<0,001

Resultados (4)



RESULTADOS (5)

EVOLUCIÓN DE LA AV



Resultados (6)

Comparación con los grandes ECR

	MARINA	ANCHOR	PIER	PrONTO	S. PAU
Cambio AV	+ 7,2	+ 10,7	-2,3	+11,1	-4,6
N de TT	24	24	10	9,9	5,8
Guía TT	Mensual	Mensual	3+ 3m	3 + PRN	3 + PRN
Seguimiento	24	24	24	24	24



CONCLUSIONES



AV SE MANTIENE 12 M Y BAJA 24M



RESULTADOS ECR NO REPRODUCIBLES

1. LIMITACIONES ECONÓMICAS
2. LIMITACIONES RRHH
3. LIMITACIONES TÉCNICAS

***MUCHAS
GRACIAS***

