

XXII Simposi de la Societat Catalana de Contracepció

**REALITAT SOCIAL I ANTICONCEPCIÓ: MARXA  
ENDAVANT O MARXA ENRERE**

**Taula: l'avortament, un fet sanitari**

**Dr. Oriol Ramis**

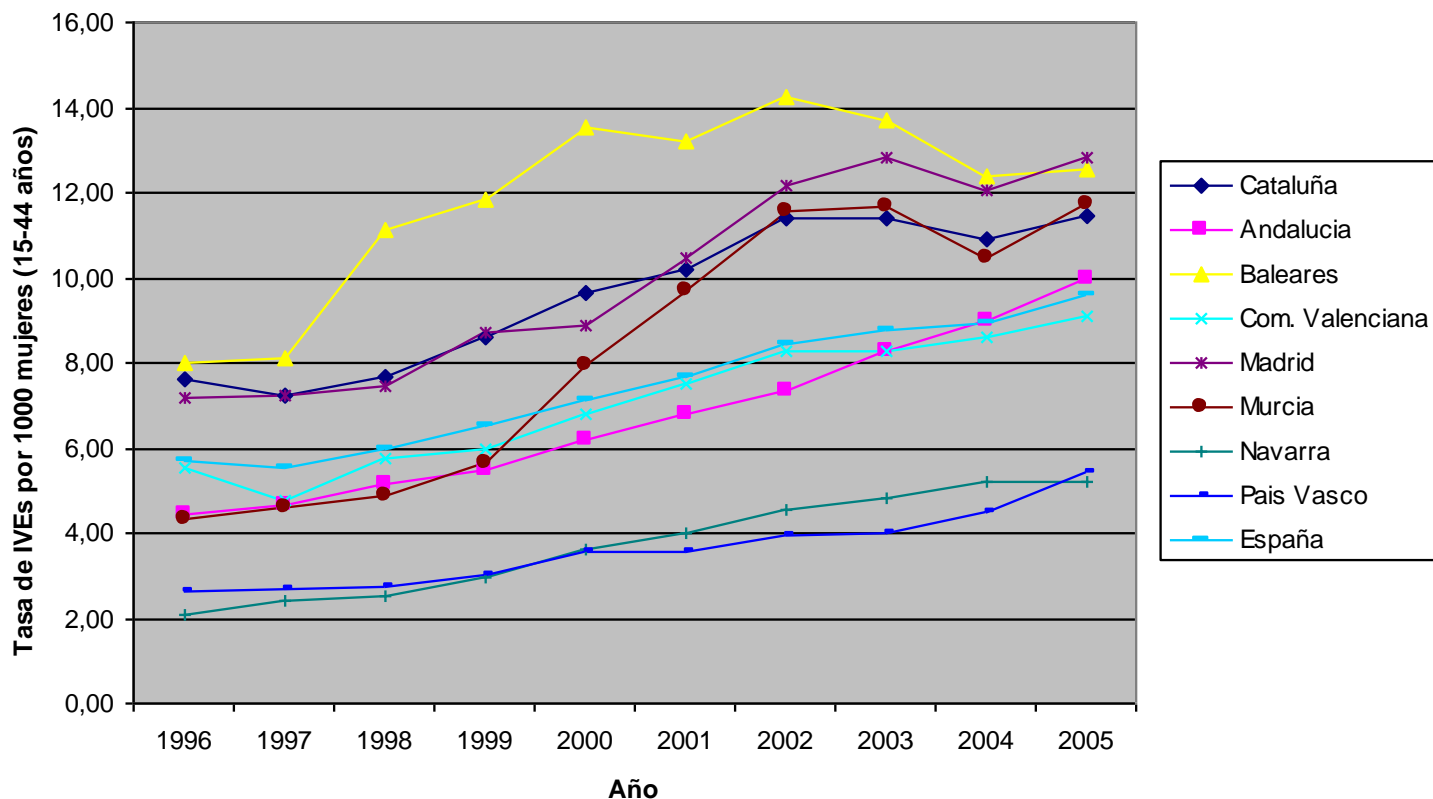
epirus consultoria en serveis sanitaris s.l.

# Contingut

1. ... en l'experiència de les dones que es sotmeten a una IVE .
2. ... en les pràctiques i en les polítiques.
3. ... la tendència

# 1. Diferències en l'experiència de les dones

Comparació entre CCAAs de taxes d'IVE por 1000 dones (15-44 anys) entre els anys 1996 - 2005



Font: [www.msc.es](http://www.msc.es)  
Ministerio de Sanidad y  
Consumo. Gráfico de  
elaboración propia.

# 1. Diferències en l'experiència de les dones

## Comparació entre CCAAs de taxes d'IVE por 1000 dones (15-44 anys) entre els anys 1996 - 2005

CCAA	1996	1997	1998	1999	2000	2001	2002	2003	2004	2005
Andalucía	4,46	4,67	5,16	5,49	6,19	6,77	7,33	8,25	8,98	9,99
Aragón	6,65	6,62	7,03	7,28	7,83	8,89	9,94	10,70	10,10	10,92
Asturias	9,65	7,13	7,15	6,95	8,38	7,22	7,75	7,84	8,55	8,27
Baleares	7,99	8,12	11,13	11,84	13,56	13,21	14,25	13,70	12,38	12,57
Canarias	6,43	5,93	6,98	7,22	8,04	7,28	6,82	6,25	6,23	7,23
Cantabria	4,03	3,58	3,75	4,00	3,92	4,08	4,44	4,26	4,51	4,42
Castilla - La Mancha	3,57	3,68	4,20	4,67	4,35	4,54	5,23	5,80	5,79	6,65
Castilla y León	5,35	5,30	5,52	5,85	5,63	5,54	5,61	5,84	5,80	5,86
Cataluña	7,62	7,25	7,65	8,59	9,67	10,18	11,37	11,39	10,89	11,46
Ceuta y Melilla	1,92	2,62	2,86	2,96	2,53	3,21	2,55	3,06	3,10	3,25
Com. Valenciana	5,55	4,76	5,74	6,00	6,82	7,50	8,26	8,27	8,60	9,10
Extremadura	3,46	3,32	3,73	3,70	4,27	3,61	3,76	3,83	5,19	5,26
Galicia	4,36	4,21	4,12	3,81	3,97	4,16	4,35	4,22	4,47	4,43
La Rioja	4,31	4,63	5,29	6,28	6,55	6,44	8,52	8,04	7,58	8,22
Madrid	7,18	7,22	7,46	8,72	8,90	10,47	12,19	12,83	12,03	12,81
Murcia	4,33	4,61	4,88	5,64	7,96	9,68	11,54	11,69	10,48	11,70
Navarra	2,08	2,39	2,53	2,96	3,63	3,99	4,56	4,81	5,22	5,21
Pais Vasco	2,64	2,70	2,74	3,04	3,55	3,55	3,94	3,99	4,47	5,42
<b>España</b>	<b>5,69</b>	<b>5,52</b>	<b>6,00</b>	<b>6,52</b>	<b>7,14</b>	<b>7,66</b>	<b>8,46</b>	<b>8,77</b>	<b>8,94</b>	<b>9,60</b>

Font:  
[www.msc.es](http://www.msc.es)  
Ministerio de  
Sanidad y  
Consumo.  
Tabla de  
elaboración  
propia.

# 1. Diferències en l'experiència de les dones

Edat	Anglaterra i Gal.les 2005		Catalunya 2004			IVEs si taxa anglesa	Difèrència entre taxes
	IVEs	Taxa	Població catalana de dones	IVEs	Taxa		
15-19	38.016	23	157.874	2.063	13	3.631	10
20-24	53.342	32	213.168	4.079	19	6.821	13
25-29	38.330	24	292.926	3.958	14	7.030	10
30-34	27.836	15	294.464	2.995	10	4.417	5
35-39	19.782	9	272.503	1.934	7	2.453	2
40-44	7.459	4	255.889	701	3	1.024	1
<b>Global</b>	<b>184.765</b>	<b>17</b>	<b>1.486.824</b>	<b>15.730</b>	<b>11</b>	<b>25.376</b>	<b>6</b>

<b><i>IVEs addicionals que es practicarien a Catalunya si s'apliquessin les taxes d'Anglaterra i Gal.les</i></b>	<b>9.646</b>
--	--------------

# 1. Diferències en les polítiques segons CCAA

## IVEs segons CCAAs de residència i lloc d'IVE, 2005

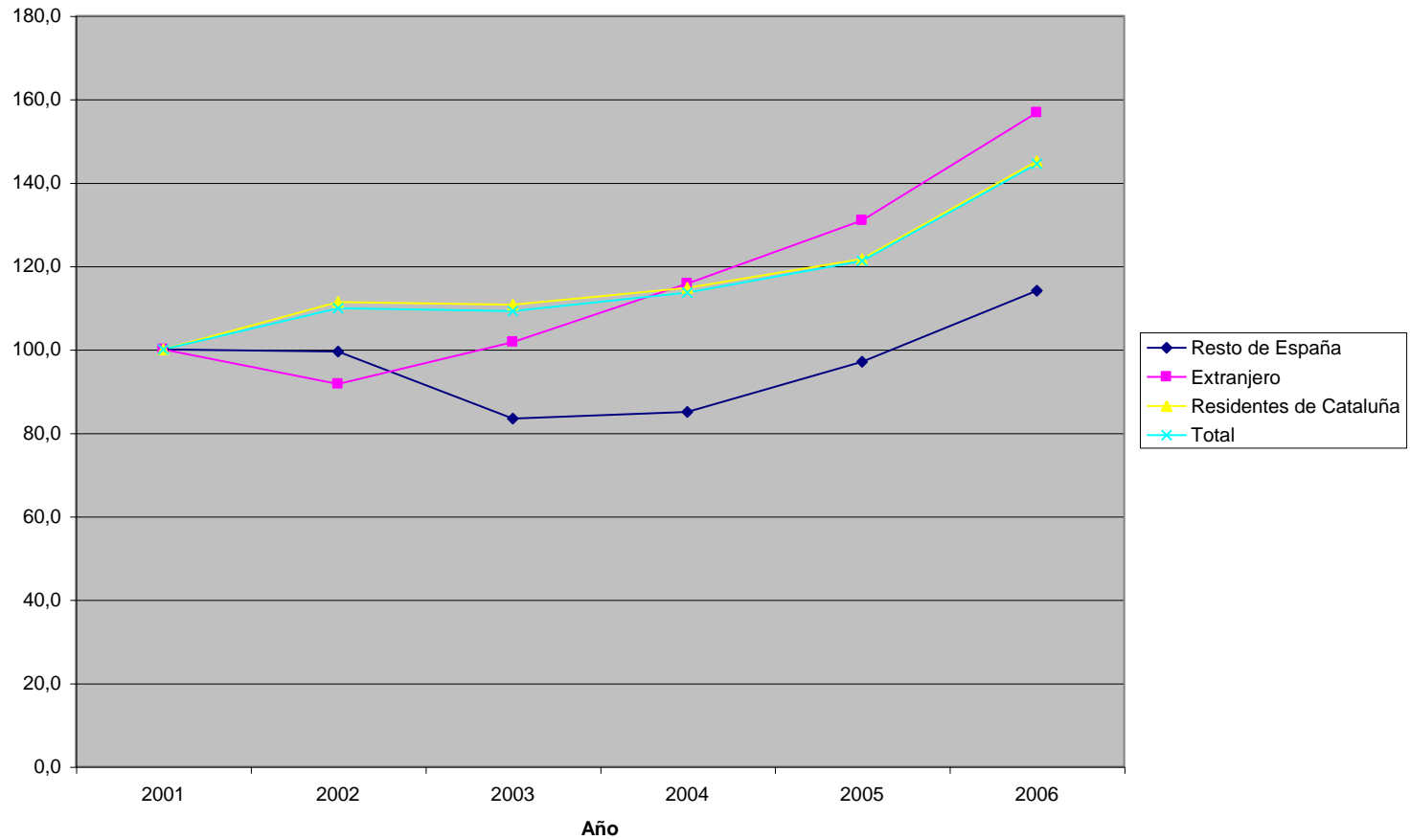
	Lugar de Interrupción					Total
	Cataluña	Madrid	Andalucía	...	...	
Andalucía						17.683
Aragón						2.744
Asturias						1.782
Baleares						2.792
Canarias						3.385
Cantabria						523
Castilla - La Mancha						2.661
Castilla y León						2.908
Cataluña	16.798					16.905
Ceuta y Melilla						103
Com. Valenciana						9.257
Extremadura						1.205
Galicia						2.525
La Rioja						513
Madrid						17.356
Murcia						3.554
Navarra						639
Pais Vasco						2.383
<i>(Total Resto de España)</i>	591					
<b>Extranjero</b>	<b>1.045</b>					
<b>Total</b>	<b>18.434</b>					

# 1. Diferències

## Evolució IVE segons lloc de residència, Catalunya 2001 - 2006

	2001	2002	2003	2004	2005	2006
Resto de España	100,0	99,5	83,4	85,1	97,0	114,1
Extranjero	100,0	91,7	101,8	115,8	131,0	156,8
Residentes de Cataluña	100,0	111,4	110,8	114,8	121,7	145,1
Total	100,0	109,9	109,2	113,6	121,2	144,5

# 1. Diferències





# 1. Diferències

Percentatge d'avortaments provocats farmacològicament sobre el total d'avortaments provocats a Catalunya, Anglaterra i França

<b>Pais</b>	<b>Any</b>	<b>Percentatge</b>	<b>Any</b>	<b>Percentatge</b>
Catalunya	2001	0,4%	2005	0,4%
Regne Unit	1995	5,0%	2005	24,0%
França	1997	19,3%	2002	38,4%

# 1. Diferències

## Comparació de nombre i tipus de centres en cada CCAA i nombre d' IVEs per CCAA de residència de la dona, 2005

Estátus	CCAA	Número de centres			Número de IVEs			Tasa IVE
		Público	Privado	Total	Público	Privado	Total	
CCAA sin centros	Ceuta y Melilla	0	0	0	0	103	103	3,25
	Navarra	0	0	0	3	636	639	5,21
CCAA donde solo notifican centros públicos	Cantabria	1	0	1	51	472	523	4,42
	La Rioja	1	0	1	17	496	513	8,22
CCAA donde solo notifican centros privados	Extremadura	0	2	2	0	1.205	1.205	5,26
	Castilla - La Mancha	0	2	2	1	2.660	2.661	6,65
	Castilla y León	0	3	3	1	2.907	2.908	5,86
	Murcia	0	4	4	1	3.553	3.554	11,70
CCAA donde notifican centros públicos y privados	Aragón	1	2	3	22	2.722	2.744	10,92
	Galicia	1	3	4	129	2.396	2.525	4,43
	Andalucía	1	15	16	27	17.656	17.683	9,99
	Canarias	2	3	5	131	3.254	3.385	7,23
	Asturias	2	4	6	18	1.764	1.782	8,27
	Comunidad de Madrid	2	7	9	290	17.066	17.356	12,81
	Baleares	4	2	6	135	2.657	2.792	12,57
	País Vasco	7	7	14	167	2.216	2.383	5,42
	Cataluña	9	21	30	558	16.347	16.905	11,46
	Comunidad Valenciana	14	14	28	1001	8.256	9.257	9,10
<b>Total</b>	<b>España</b>	<b>45</b>	<b>89</b>	<b>134</b>	<b>2.552</b>	<b>86.366</b>	<b>88.918</b>	<b>9,60</b>

## 2. en les polítiques segons CCAA

### **Cobertura pública: Nova Llei i alternatives existents**

1. Incorporada totalment com a prestació pública dins de la xarxa de recursos propietat de l'estat.
2. Incorporada com a prestació amb finançament públic concertat amb d'altres centres: Andalusia, València.
3. Mecanismes parcials o simbòlics de finançament indirecte: Catalunya, Madrid, altres ...

## 2. en les polítiques segons CCAA

**Promoció o no del tractament farmacològic i comprensió de les seves implicacions.**

**Integració o no amb la resta del sistema de salut i d'assr.**

### 3. Temes a debatre.

1. Gratuïtat IE vs gratuïtat anticoncepció (model “oriental”?)
2. Gratuïtat vs estat del benestar: una discussió més enllà de la de la IVE. O *“l'estat del benestar en temps de crisi”*.
3. Com canviarà la llei, en la pràctica, la realitat de les IVE?
4. CCAA vs CCAA. Democràcia, sobirania i accés.