

Atenció Centrada en la Persona

Una mirada des de la Fisioteràpia



26 novembre 2016

XII Congrés SCBF

REPTES

.Conèixer, entendre, què és
Atenció Centrada en la Persona

.Reflexionar sobre com pot
interactuar la **fisioteràpia**

.Aplicar-ho al dia a dia



“L’atenció centrada en la persona no és un destí, és un viatge sense fi” Susan Misiorski (Pioneer Network)

CAMÍ

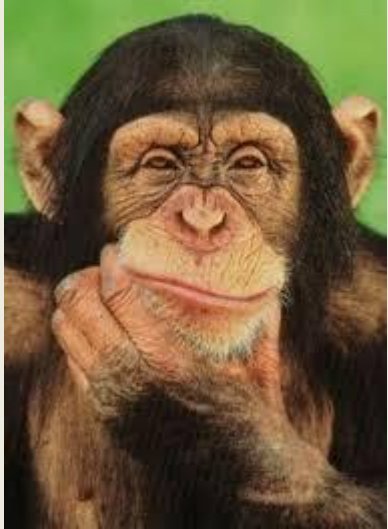
.Perquè parlem de **l'ATENCIÓ CENTRADA EN LA PERSONA (ACP)**

.Que és **l'ACP?**

.Com abordar **l'ACP** des de la **fisioteràpia**



Per què parlem de **L'ATENCIÓ CENTRADA EN LA PERSONA**



Per l'envelliment de la població i la necessitat de cercar una millor manera d'atendre-la.

Per ser un model d'atenció a les persones que les fa partíceps d'allò que els hi és més valuós: la seva vida.

Per ser-li natural al fisioterapeuta, encara que no ho sàpiga.

Administracions públiques i organismes comencen a fer una aposta per aquest model.



BREU HISTÒRIC DE L'ACP

Carls Rogers, anys 50: “Teràpia centrada en el client”

Països anglosaxons i escandinaus anys 70

Euskadi finals del 90: Matia Fundazioa, Fundación Pílares

Catalunya segle XXI: Alzheimer Catalunya (DCM), Model Housing (“com a casa”)

26 novembre 2016



XII Congrés SCBF

• Pla Interdepartamental d'acció i interacció social i sanitària (PIAISS)
L'atenció centrada en la persona en el model d'atenció integrada social i sanitària de Catalunya
Gener 2016

govern.cat

2' En dos minuts

Pla de salut de Catalunya 2016-2020

#165 Juliol 2016 XI legislatura

El marc de referència per a totes les actuacions públiques en matèria de salut que la Generalitat ha de seguir fins a l'any 2020 per millorar la salut i la qualitat de vida de la població

PÚBLIC UNIVERSAL JUST **CENTRAT EN LES PERSONES**

S'adapta a les necessitats dels nous temps i prioritza 9 àrees de salut

Infants i adolescents vulnerables	Malalties minoritàries	Aparell respiratori
Gent gran i discapacitats	Malalties transmissibles	Sistema vascular
Salut mental	Aparell locomotor	Càncer

Quines novetats incorpora respecte al pla anterior?

- Prioritza l'abordatge dels determinants socials de la salut potenciant la vivió integral i actuant sobre col·lectius més vulnerables.
- Reforça el paper de la salut pública.
- Aposta per la recerca i la innovació, a través del Pla Estratègic de Recerca i Innovació en Salut 2016-2020.
- Millera el reconeixement a la tasca dels professionals i dona més qualitat a la seva participació.
- Potencia el desenvolupament de la política del medicament.

Què s'espera amb la seva aplicació?

- Per al ciutadà: una atenció més adaptada a les seves necessitats i més participació, informació, i opcions d'accés i d'atenció.
- Per a la política de serveis sanitaris: més equitat, resolució i accessibilitat, més integració entre nivells assistencials i interacció amb els serveis socials.
- Per als professionals: més participació en la presa de decisions i desenvolupar tasques amb formes noves i adaptades al nou model d'atenció.
- Per al sistema: ser més eficient sense renunciar al progrés i a l'excel·lència en l'atenció.

Qui l'ha fet?

+ de 1.000 persones
de diferents àmbits: consells consultors, administració, proveïdors, societats científiques, col·legis professionals, etc.

28 objectius de salut

58 projectes (fins a 2020)

Generalitat de Catalunya

Decàleg Atenció Centrada en la Persona

TOTES LES PERSONES TENIM DIGNITAT



Font: ACPGerontologia, Fundación Pilares

Decàleg Atenció Centrada en la Persona

CADA PERSONA SOM ÚNICA



Font: ACPGerontologia, Fundación Pilares

26 novembre 2016

XII Congrés SCBF

Decàleg Atenció Centrada en la Persona

LA BIOGRAFIA ÉS LA RAÓ ESSENCIAL DE LA NOSTRA SINGULARITAT



Font: ACPGerontologia, Fundación Pilares

26 novembre 2016

XII Congrés SCBF

Decàleg Atenció Centrada en la Persona

LES PERSONES TENIM DRET A CONTROLAR LA NOSTRA VIDA



Font: ACPGerontologia, Fundación Pilares

Decàleg Atenció Centrada en la Persona

LES PERSONES AMB AFECTACIONS COGNITIVES TAMBÉ TENEN DRET A EXERCICIR LA SEVA AUTONOMIA



CANVIAR:

persona amb **DEMÈNCIA**

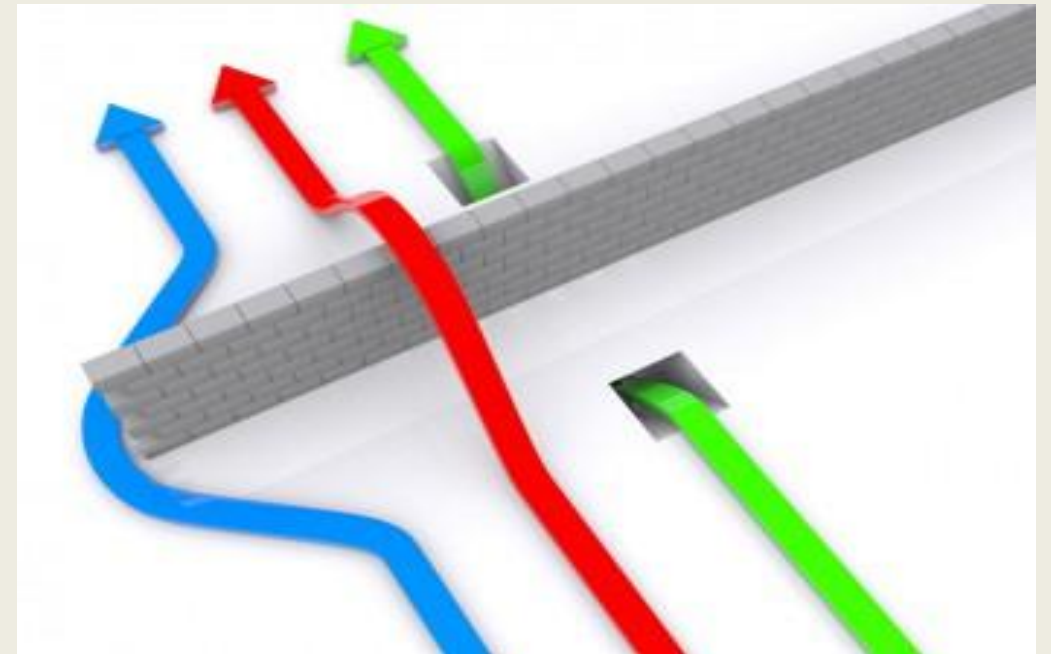
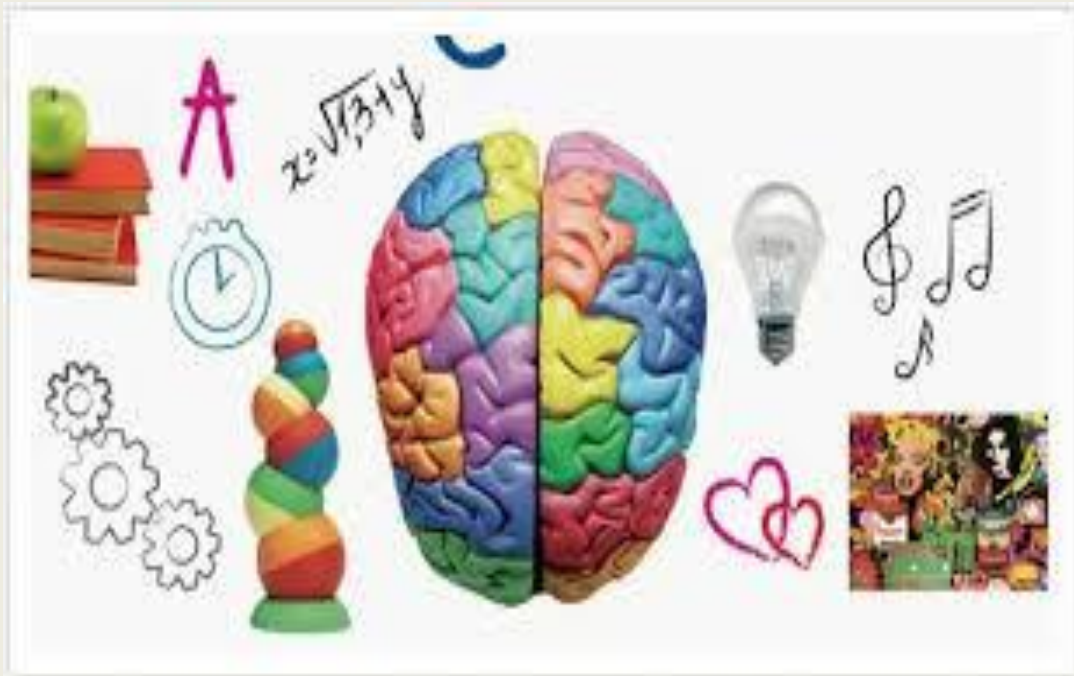
PER:

PERSONA amb demència

Font: ACPGerontologia, Fundación Pilaes, Fundació Alzheimer Catalunya

Decàleg Atenció Centrada en la Persona

TOTES LES PERSONES TENIM FORTALESES I CAPACITATS



Font: ACPGerontologia, Fundación Pilares

26 novembre 2016

XII Congrés SCBF

Decàleg Atenció Centrada en la Persona

L'ENTORN INFLUEIX EN EL NOSTRE COMPORTAMENT I BENESTAR



Font: ACPGerontologia, Fundación Pilaes

26 novembre 2016

XII Congrés SCBF

Decàleg Atenció Centrada en la Persona

L'ACTIVITAT QUOTIDIANA TÉ UNA GRAN IMPORTÀNCIA EN EL BENESTAR DE LES PERSONES



Font: ACPGerontologia, Fundación Pilares

26 novembre 2016

XII Congrés SCBF

Decàleg Atenció Centrada en la Persona

LES PERSONES SOM INTERDEPENDENTS



Font: ACPGerontologia, Fundación Pilares

26 novembre 2016

XII Congrés SCBF

Decàleg Atenció Centrada en la Persona

LES PERSONES SOM ÈSSERS MULTIDIMENSIONALS SUBJECTES A CANVIS



*Font: ACPGerontologia,
Fundación Pilares*

26 novembre 2016

XII Congrés SCBF



•Què fan altres professions sobre ACP?

MEDICINA: Pas de mòdel centrat en la malaltia a model centrat en el pacient/ Entrevista motivacional

ENFERMERIA: decàleg del pacient hospitalitzat. Enfoc Holístic, atenció individualitzada.

TERÀPIA OCUPACIONAL: Escala de valoració centrada en la persona.
CANADIAN OCCUPATIONAL
PERFORMANCE PROCESS MODEL –
C.O.P.P.M.



•Com abordar l'ACP des de la **fisioteràpia**?

PRIMER:

Història de vida:
Aficions/hobbies

Escolta activa

**Conèixer els objectius de la
persona**

Participació i Acord



•Com abordar l'ACP des de la fisioteràpia?

VALORACIÓ CENTRADA EN LA PERSONA:

Anamnesi que inclogui Història de Vida.

Adaptar-nos a la C.I.F (Calificación Internacional Funcionamiento, discapacidad y salud)

Font: Organització Muncial de la Salut, OMS

	Parte 1: Funcionamiento y Discapacidad		Parte 2: Factores Contextuales	
	Funciones y Estructuras Corporales	Actividades y Participación	Factores Ambientales	Factores Personales
Domínios	1 Funciones corporales 2 Estructuras corporales	Áreas Vitales (tareas, acciones)	Influencias externas sobre el funcionamiento y la discapacidad	Influencias internas sobre el funcionamiento y la discapacidad
Constructos	Cambios en el funcionamiento corporal (fisiológica) Cambios en las estructuras del cuerpo (anatómica)	Capacidad Ejecución de tareas en un entorno uniforme Desempeño/realización Ejecución de tareas en el entorno real	El efecto facilitador o de barrera de las características del mundo físico, social y actitudinal	El efecto de los atributos de la persona
Aspectos Positivos	Integridad funcional y estructural Funcionamiento	Actividad Participación	Facilitadores	No aplicable
Aspectos Negativos	Deficiencia Discapacidad	Limitación en la actividad Restricción en la participación	Barreras/obstáculos	no aplicable

•Com abordar l'ACP des de la fisioteràpia?

Exercicis significants per les persones



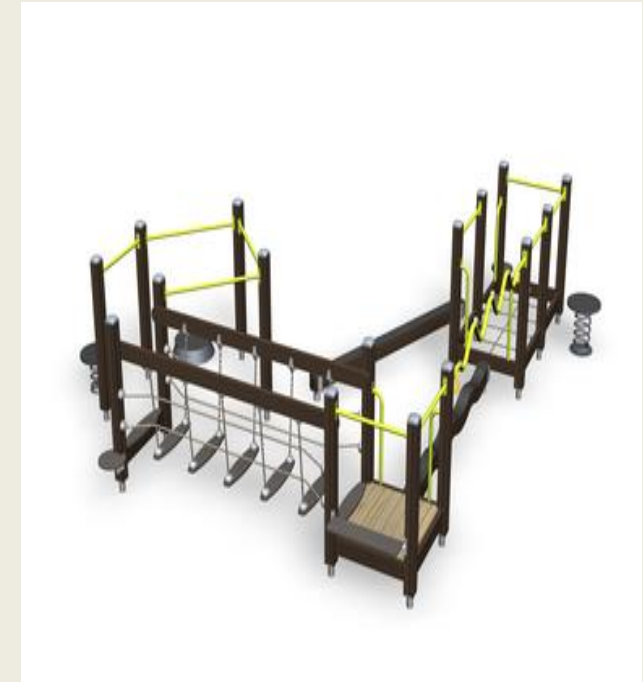
Imatges cedides per Complex Allegra gent gran Sabadell

26 novembre 2016

XII Congrés SCBF

•Com abordar l'ACP des de la fisioteràpia?

Fer un entorn més cotidià, amable, significatiu i motivador per la persona



•Com abordar l'ACP des de la **fisioteràpia**?

•Modular el tractament/pauta a la biografia de les persones

Sra Ernestina Mirabent, **85 anys**,

Vidua, amb un fill i una germana.

A l'ingressar al centre va tenir que abandonar el seu gat.

Als sis mesos: # **fèmur esquerra**.

Col·locació de protèsis, pauta de **fisioteràpia estàndard**.



.Com abordar l'ACP des de la fisioteràpia?

.Ús de l'activitat grupal com a eina motivadora



Imatges cedides per Complex Allegra gent gran Sabadell i Curecan

26 novembre 2016

XII Congrés SCBF

•Experiències en ACP des de Fisioteràpia.

•Estudi en gent gran mobilitat exercici i fragilitat.

Translation of a Motor Learning Walking Rehabilitation Program Into a Group-Based Exercise Program for Community-Dwelling Older Adults.

[Brach JS](#)¹, [Francois SJ](#)², [VanSwearingen JM](#)³, [Gilmore S](#)⁴, [Perera S](#)⁵, [Studenski SA](#)⁶.

.Programa que compara la fisioteràpia de treball aeròbic i de força amb treball grupal.

.Realitzat a la comunitat, en espais de no residència.

.- Augment de l'adherència a l'activitat, grau de satisfacció més alt dels participants i millora significativa referent a la mobilitat



CANVI DE ROL



Professional



Patologia



Persona



Persona

PREGUNTES I DARRERA REFLEXIÓ

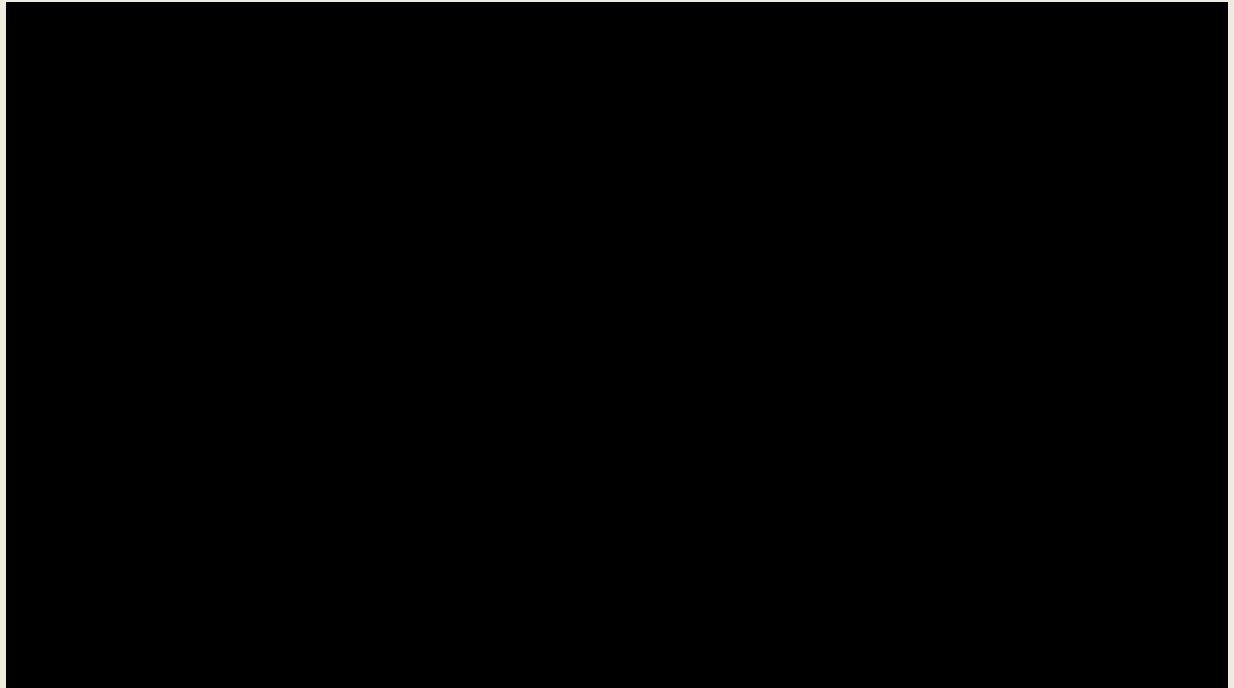
Com serem quan siguem grans?

Per ser grans perdem les il·lusions?

Vosaltres les perdrieu?

EVITEM L'EDADISME!!

<https://www.youtube.com/watch?v=PRgujlfnjmM>





ELS
PETITS
CANVIS
SON
PODEROSOS!!!

*Moltes
Gràcies !*

**@gabifiscat
gliesa@perevirgili.cat**