

# Teràpia assistida amb cavalls i Discapacitat Intel·lectual

Natàlia Díaz Calleja  
Psicòloga general sanitària  
Servei de Discapacitat intel·lectual

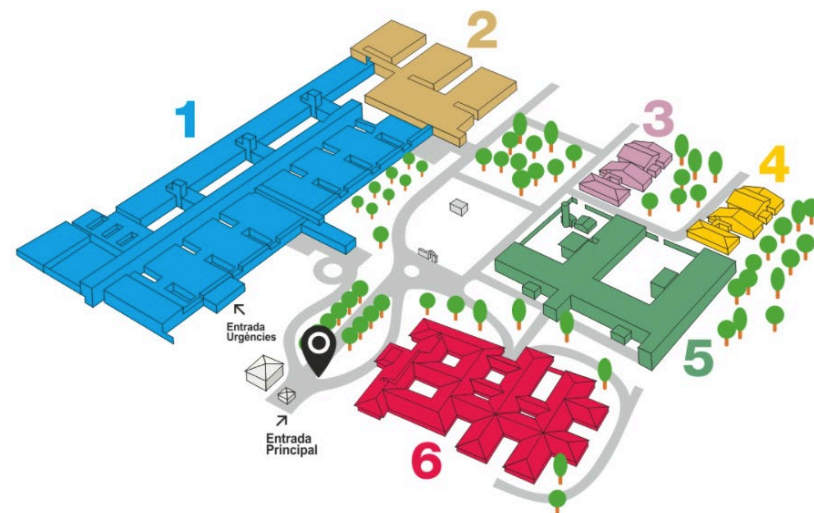


SERVEI ESPECIALITZAT EN SALUT MENTAL I DISCAPACITAT INTEL·LECTUAL **(SESMDI)**

UNITAT HOSPITALARIA ESPECIALITZADA EN DISCAPACITAT INTEL·LECTUAL I SALUT MENTAL / TRASTORNS DE CONDUCTA **(UHEDI)**

**RESIDÈNCIA TIL·LERS**

Parc Hospitalari Martí i Julià



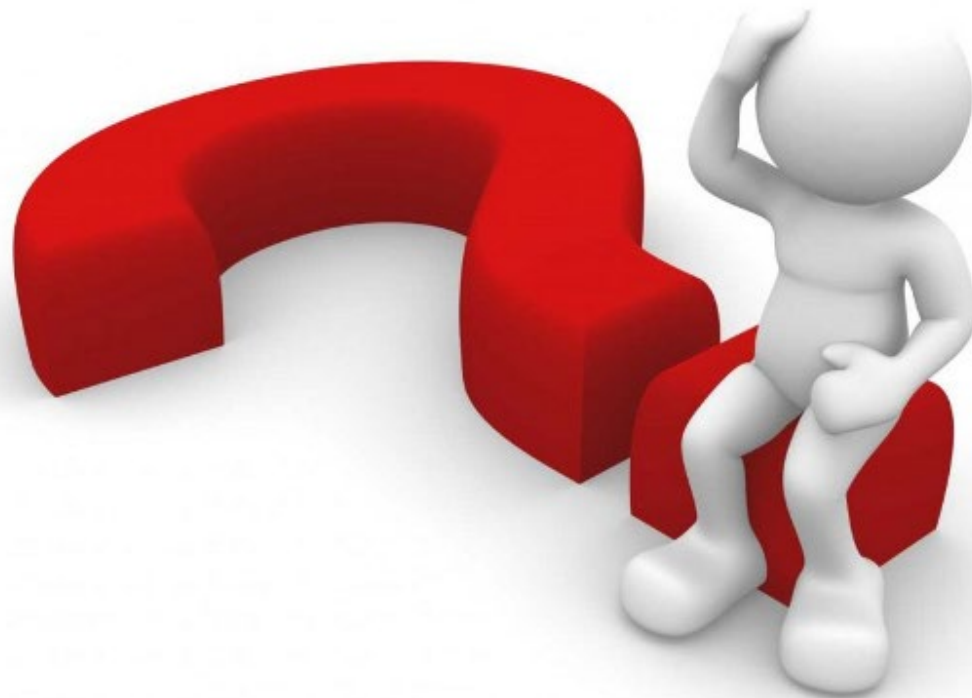
- |   |                         |   |                        |
|---|-------------------------|---|------------------------|
| 1 | Hospital Santa Caterina | 4 | Edifici Mancomunitat 2 |
| 2 | Edifici La República    | 5 | Edifici Salt           |
| 3 | Edifici Mancomunitat 1  | 6 | Edifici Els Til·lers   |

## RESIDÈNCIA TIL·LERS:

Certificat de Discapacitat intel·lectual  
Trastorns de conducta  
Majors de 18 anys



# Conceptes clau...



## TRASTORNS DE LA CONDUCTA



Comprenen una sèrie de **comportaments anormals** des del punt de vista sociocultural d'una **intensitat, freqüència i durada** que posen en **perill la integritat de l'individu i dels altres**, i que comporta **limitacions i restriccions en la participació a la comunitat**.

(Emerson, 1999)

# LES CONDUCTES PODEN SER:

## DISOCIALS:



## NO SOCIALS:



**CONDUCTA  
OBSERVADA**

**QUE ENS VOL DIR  
LA SEVA  
CONDUCTA?**





VS

Càstig  
Tècniques aversives



## APOYO CONDUCTUAL POSITIVO (ACP)



### ORIENTADO A VALORES

El APC promueve los derechos humanos, el respeto, la dignidad, la inclusión y una vida sin restricciones innecesarias. Significa tratar a las personas de manera equitativa y trabajar en común con la persona y su familia para mejorar las cosas para todos y todas.



### PROMOVER LA CALIDAD DE VIDA

El objetivo general es mejorar la calidad de vida de la persona y la de quienes la rodean. Esto incluye a niños, niñas jóvenes, personas adultas y mayores. El APC proporciona el soporte adecuado en el momento adecuado para que una persona pueda llevar una vida significativa e interesante participando en actividades y aprendiendo nuevas habilidades.



### COMPRENDER EL COMPORTAMIENTO Y SATISFACER NECESIDADES

El APC utiliza diferentes métodos para recopilar información para determinar qué significa el comportamiento de las personas. Mejora el apoyo y empodera a las personas a usar formas mejores y menos dañinas formas para satisfacer sus necesidades. Esto a menudo implica el uso de una variedad de enfoques diferentes que mejoran la vida de las personas.



### HACER QUE LOS SISTEMAS FUNCIONEN PARA LA PERSONA

Dar el apoyo adecuado en el momento adecuado para que las personas puedan prosperar y alcanzar su potencial. Esto puede significar cambiar la forma en que se apoya a la persona. Las y los cuidadores y el personal pueden necesitar capacitación, y las estructuras y culturas de los servicios pueden necesitar cambiar. La revisión continua es importante para asegurarse de que el apoyo se ajusta bien a la persona y quienes le rodean.



<b>A</b> <b>ANTECEDENTS</b>	<b>B</b> <b>CONDUCTA</b>	<b>C</b> <b>CONSECUENCIES</b>
<p>CIRCUNSTÀNCIES O ESDEVENIMENTS QUE INCREMENTEN LA PROBABILIDAD DE QUE LA CONDUCTA APAREGUI</p> <p><b>DENSENCADENT: LENT I RÀPID</b></p>	<p><b>CONDUCTA QUE PRESENTA</b></p>	<p>EL QUE OBTÉ LA PERSONA COM A RESULTAT DIRECTE DE LA CONDUCTA</p> <p>Que aconseguix la persona amb la conducta que presenta i que fa que es mantingui</p> <p><b>FUNCIÓ QUE MANTÉ LA CONDUCTA</b></p>

## AVALUACIÓ INTEGRAL DE LA PERSONA I EL SEU ENTORN

L'avaluació integral de la persona ens ajuda a tenir informació sobre diversos aspectes de la persona i del seu entorn social i físic:

### PERSPECTIVA **BIO**PSICOSOCIAL

Condicions físiques,  
fisiològiques,  
genètiques i  
psiquiàtriques

Fortaleses i debilitats  
en competències per  
la vida diària

Característiques de  
l'entorn físic socials i  
interpersonals i  
programació  
d'activitats d'on resideix



# Atención Centrada en la Persona



# PREVENCIÓ PRIMÀRIA

- Canviem aspectes de l'entorn físic
- Canvis programàtics
- Introduïm comunicació total
- Tractem els factors situacionals interns (salut mental i física)
- Millorem la competència i eficàcia dels cuidadors
- Eliminem o modifiquem desencadenants específics de la conducta
- Augmentem la freqüència a reforçadors preferits
- Augmentem la duració del contacte social
- Augmentem la freqüència de les interaccions.
- Modifiquem les demandes
- Proporcionem ajuda addicional
- Fem costat
- Creem un momentum conductual
- Ensenyem habilitats generals
- Ensenyem habilitats funcionalment equivalents
- Ensenyem habilitats d'afrontament

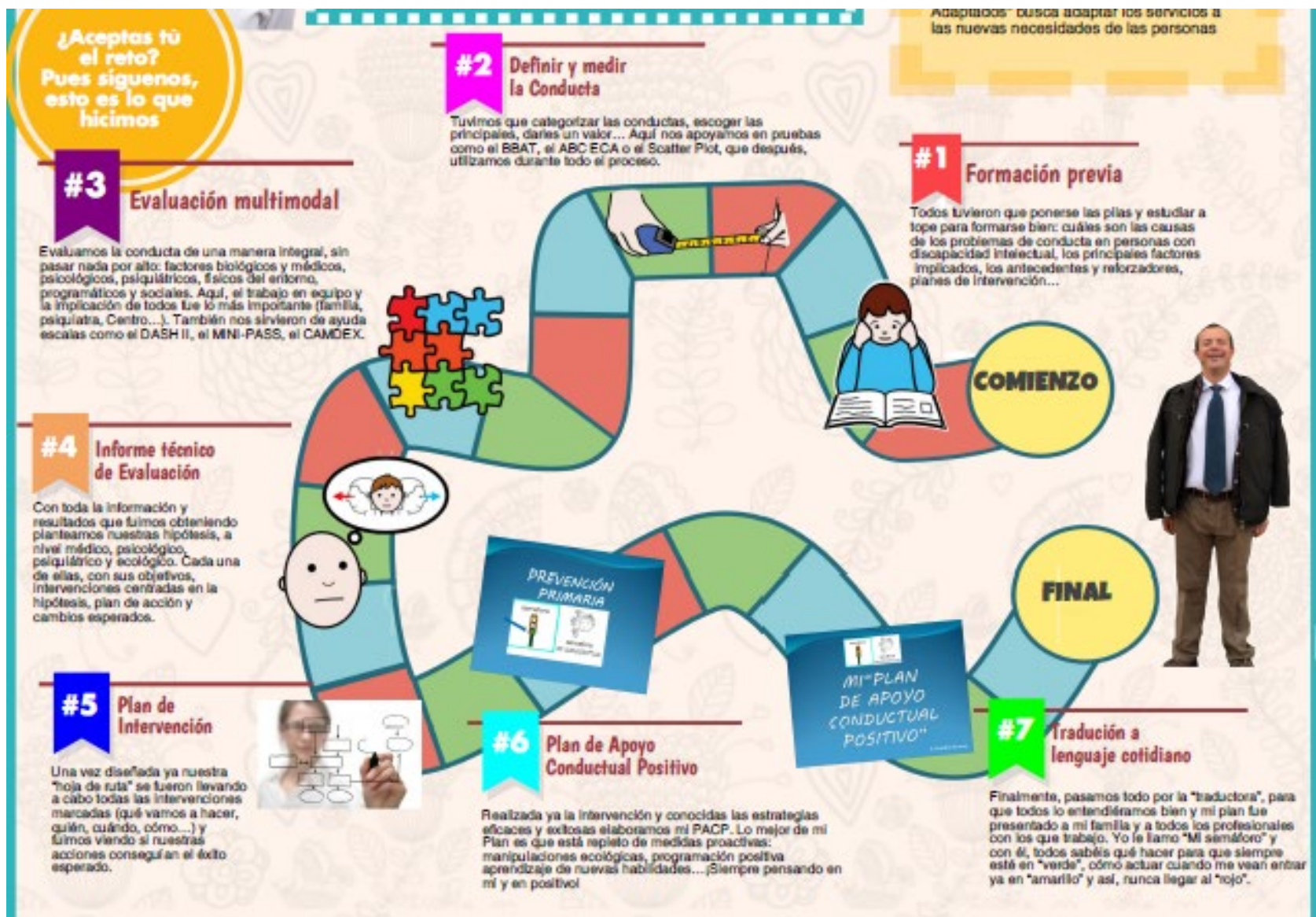
## PREVENCIÓ SECUNDÀRIA

- Canviem d'estímul
- Retirem estímul
- Habilitats d'afrontament
- Ignorem la conducta però MAI la persona
- Capitulació estratègica
- Distracció cap a activitats reforçadores
- Distracció cap a activitats persuasives
- Aquí donarem la medicació de rescat

## ESTRATÈGIES REACTIVES

- Proxèmiques (eliminar objectes de l'entorn i tenir la distancia prudencial)
- Autoprotecció
- Restricció mínima

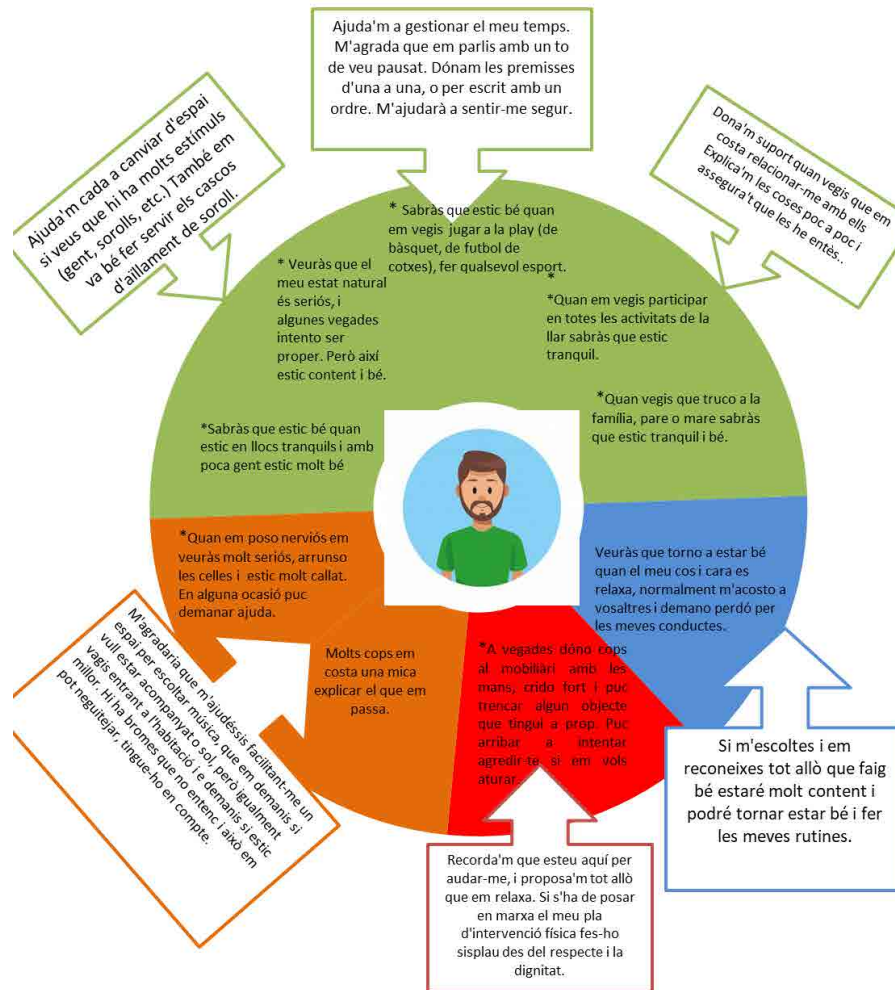






EXEMPLE:

## PLA DE SUPORT CONDUCTUAL POSITIU



Quin paper té la teràpia assistida amb cavalls en la intervenció?



## La **teràpia amb cavalls:**

És caracteritza per la interacció directa amb el cavall,  
proporciona **beneficis en l'àmbit emocional, cognitiu i social.**



És un espai idoni per a l'aprenentatge de la cura dels animals, responsabilitats, establir una rutina, l'autonomia, el rols, la gestió del temps, el treball corporal, atenció, treball sensorial, activitats lúdiques i de confiança, treball en equip, generar vincles, respecte, millorar autoestima, relaxació, regulació d'emocions, ....



Adaptació les sessions en funció de les necessitats de la persona:

**Establir rutines, potenciar l'autonomia i responsabilitat**



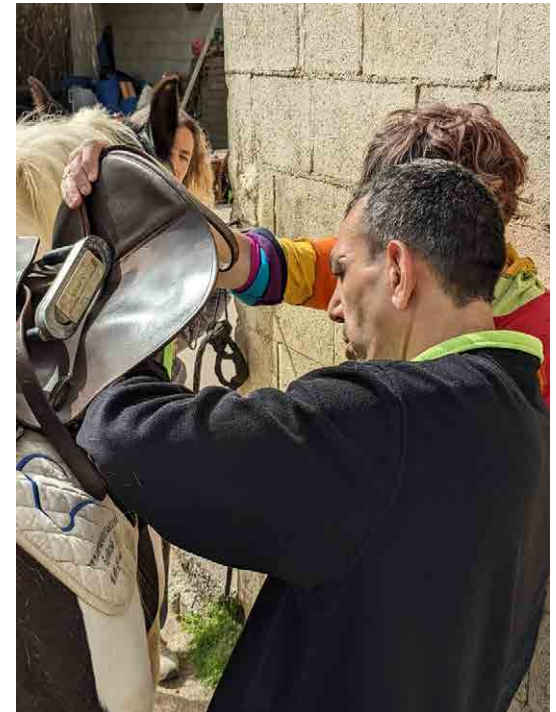
## Treball sensorial:

Els ritmes i els moviments del cavall també serveixen com a eina per a treballar a nivell sensorial com crear reptes a nivell vestibular i propioceptius (mantenir l'equilibri, girar la posició,...), tacte,...



## Comprensió, atenció, coordinació....

Treball en equip:





Cura del cavall:



## Millora de l'autoestima



## Comunicació e interacció amb els altres



**Treballem i ens ho passem molt be!!**





**MOLTES GRÀCIES!**  
**natalia.diaz@ias.cat**