



Girona

Dijous, 10 de març de 2016
Palau de Congressos

37
Reunió
de la Societat Catalana
de Medicina
Intensiva i Crítica

33
Jornades Catalanes
d'Infermeria
Intensiva i Crítica



*Treballant en equip
per una UCI sense fronteres*



**IdIB
Gi** Institut
d'Investigació
Biomèdica
de Girona
Dr. Josep Trueta

GRAU DE CONEIXEMENT DELS PROFESSIONALS SOBRE LA RCP I L'EQUIP D'ATENCIÓ EN CAS D'UNA ATURADA CARDIORESPIRATÒRIA INTRAHOSPITALÀRIA (ACIH).

Adriana Sánchez Ginés¹; Carol Lorencio Cárdenas¹; Juliana
Gonzalez Londoño¹; Silvia Cuenca Barrero¹; Angel Luis Rodríguez
Santisteban¹; Josep Maria Sirvent

¹Hospital Universitari Dr Josep Trueta de Girona¹



INTRODUCCIÓ



Creació **Comitè d'ACIH** (equip multidisciplinar) a un

Hospital de 3r nivell



- Anàlisi del **CONEIXEMENT** dels sanitaris sobre detecció i atenció de l'ACIH.
- **VALORACIÓ** de l'**ATENCIÓ** a l'ACIH fins a la instauració de l'equip multidisciplinar.



MATERIAL I MÈTODE



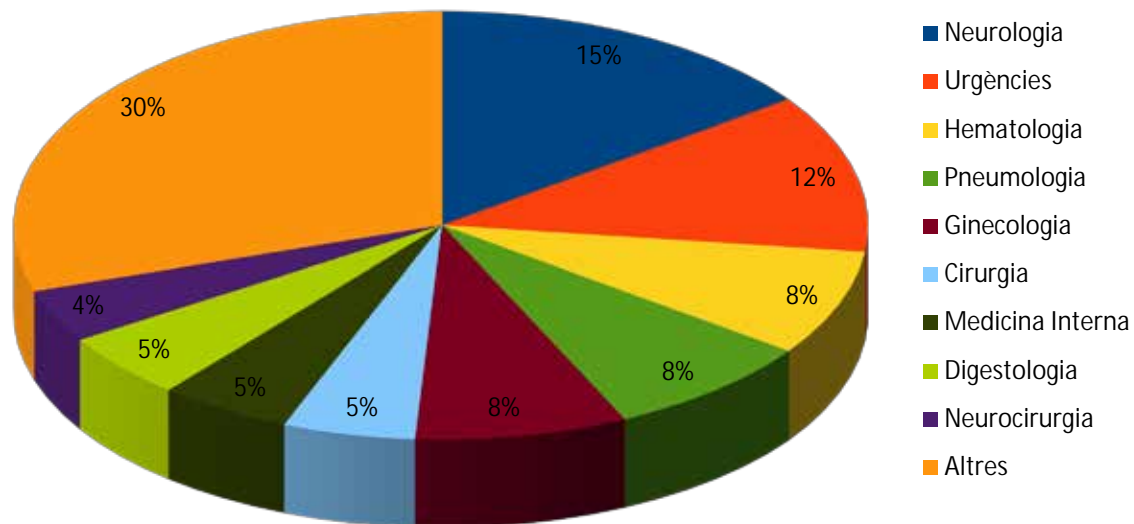
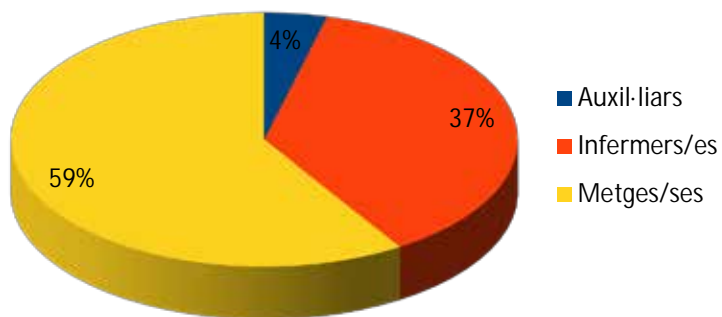
- 120 enquestes amb 14 preguntes sobre:
 - Coneixements teòrics d'RCP.
 - Valoració de l'atenció a l'ACIH rebuda fins a llavors.
- Repartides a:
 - Auxiliars d'infermeria.
 - Infermers/es.
 - Metges/ses.
- Anàlisi de les enquestes contestades.



RESULTATS



• 106 enquestes contestades:





RESULTATS



- Sol tenir ràpid accés a aparells de monitorització en cas de necessitar-los?



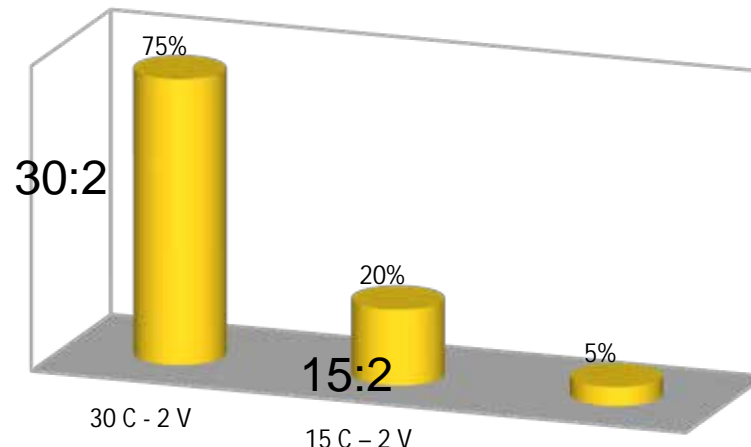
- Coneix el contingut del carro d'aturades?



- Comprova el pols abans d'iniciar maniobres d'RCP en un malalt inconscient?



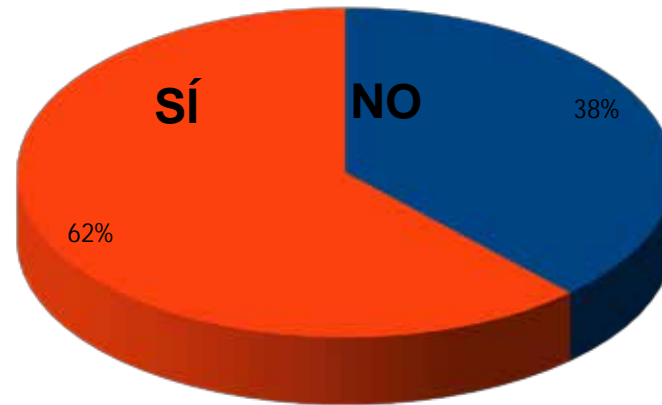
- Quina és la relació entre compressions/ventilacions en les maniobres d'RCP bàsica?



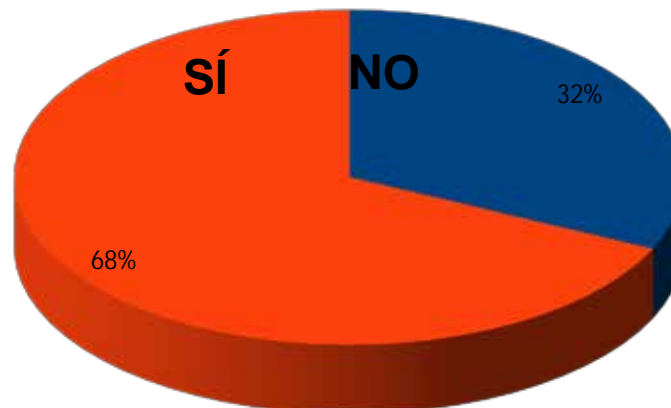
RESULTATS



- Col·loca el desfibril·lador de manera automàtica en tots els casos en els que hi ha una aturada?



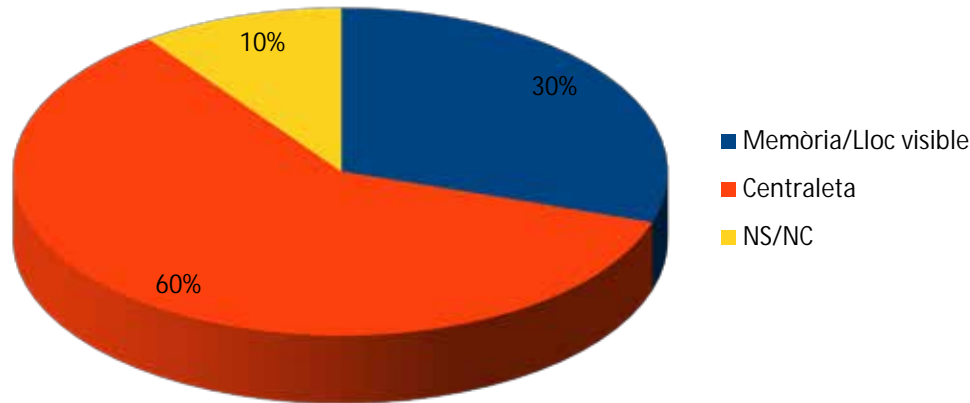
- Considera que li falta informació sobre coneixements bàsics d'RCP?



RESULTATS



- Sap a quin número ha de trucar per activar l'equip d'atenció a l'ACIH?



- Quina valoració fa sobre els següents aspectes de l'equip d'atenció a l'ACIH?

Rapidesa d'actuació → MOLT BONA
Capacitat de resolució → MOLT BONA
Organització → BONA
Relació amb altres professionals → BONA

RESULTATS



- Considera necessària la instauració definitiva d'un equip mèdic d'ACIH amb la corresponent difusió d'informació a nivell de tot l'hospital?



- Considera que dins de l'equip d'ACIH hi hauria d'haver un infermer/a?





CONCLUSIONS



- La majoria dels enquestats consideren tenir coneixements suficients sobre RCP tot i que els resultats mostren el contrari.
- Gran part del personal sanitari desconeixia la manera d'activar l'equip responsable d'atendre les ACIH fins la implantació de l'EM d'ACIH.
- És necessari treballar en la implementació d'un equip de detecció precoç i atenció a l'ACIH amb la corresponent difusió d'informació en quant el seu funcionament. Així mateix és fonamental organitzar cursos de formació periòdics sobre RCP pel personal sanitari.



GRÀCIES!