

XXè congrés DE LA
SOCIETAT CATALANO-BALEAR
DE MEDICINA INTERNA

Barcelona, 29-30 juny 2023

Espai Pujades 350 - Districte 22@

www.scmi.org



L'Acadèmia
D'INTERNES DE CATALUNYA I BALEARS



“SALUT I CANVI CLIMÀTIC SÓN INDISSOCIABLES.
UNA EXPERIÈNCIA DE GESTIÓ SOSTENIBLE”

Josep Rull i Andreu
Director del Compromís Verd de
Mútua Terrassa

LA IMMUNITAT CONTRA EL CANVI CLIMÀTIC NO EXISTEIX

EL CANVI CLIMÀTIC, UNA DE LES
PRINCIPALS AMENACES ACTUALS PER
LA SALUT DE LES PERSONES I L'ENTORN



El sector de la salut
és un dels principals
responsables de la
crisi climàtica

4,4

emissions
netes globals



Efectes previstos del canvi climàtic en la salut i benestar de les persones



Malalties infeccioses



Salut Mental



Malalties respiratòries



Malalties metabòliques
(ex. Diabetis)



Malalties cardiovasculars

A MútuaTerrassa treballem per revertir-ho.



Si el sector de la salut
fos un país, seria el
cinquè emissor més
gran del planeta

PETJADA DE CARBONI A MÚTUATERRASSA (2021)

20.685 t CO₂ eq.



4,7 t CO₂ eq. per professional

Per a MútuaTerrassa salut i medi ambient són indissociables. Per a poder contribuir a la millora de la salut de la nostra societat reafirmem el nostre compromís amb la cura del medi ambient i la sostenibilitat.

Així doncs, **en primer lloc, no ser nocius.**
Primer, no fer mal. **PRIMUM NON NOCERE**



FULL DE RUTA



Mitigació

- 1. Transició energètica**
- 2. Economia circular**
- 3. Mobilitat sostenible**



Adaptació

- 4. Recerca en Salut i Canvi Climàtic**

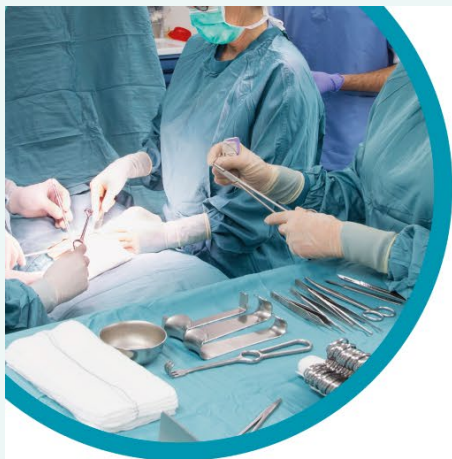


Transició energètica
Façana fotovoltaica



Transició energètica

Parc fotovoltaic



AXIOMA

Solucions Integrals
i Serveis de Suport Sanitari

Utilitzant els **productes reutilitzables**
d'**AXIOMA**, MútuaTerrassa estalvia
160.000 kg de residus*

(*Dada anual)



Comparativa de productes quirúrgics reutilitzables respecte als d'un sol ús

Cobertura reutilitzable



1
llençol
reutilitzable
estèril

75 llençols d'un sol ús

Bata reutilitzable



1
bata
reutilitzable
estèril

75 bates d'un sol ús

Pijama reutilitzable



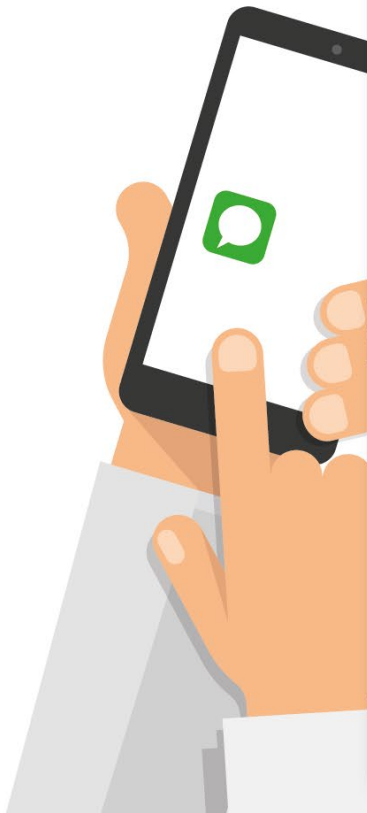
1
pijama
quirúrgic
reutilitzable

300 pijames d'un sol ús

MOBILITAT SOSTENIBLE



Incorporem consells de mobilitat a les citacions dels pacients



Com anar des de l'entorn del seu CAP fins al Campus MútuaTerrassa amb una mobilitat sostenible i eficient?

CAP Rambla MútuaTerrassa

#COMPROMÍSVERD

MOBILITAT ACTIVA

22 minuts aproximadament*
1,5 km

9 minuts aproximadament*
1,8 km

- Estalvi amara 0,4 kg de CO2 (òxid de carboni), reduint l'impacte pel canvi climàtic**
- Estalvi amara 1,5 g de NOx (òxid de nitrogen), gasos que poden afectar l'aparell respiratori**
- Estalvi amara 0,1 g de PM (partícules en suspensió), partícules que poden generar malalties cardiovasculars**
- Estalvi 4,7 € en el seu trajecte**

Cliqui per accedir a la ruta des del seu origen

TRANSPORT PÚBLIC 12 minuts*

1 minut aproximadament* 85 m

10 minuts 5 parades
Línia 6 Serveis cada 20 minuts aprox. (Güelers)
Línia 3 Serveis cada 15 minuts aprox. (Aragón)

1 minut aproximadament* 80 m

- Estalvi amara 0,29 kg de CO2 (òxid de carboni), reduint l'impacte pel canvi climàtic**
- Estalvi amara 1,5 g de NOx (òxid de nitrogen), gasos que poden afectar l'aparell respiratori**
- Estalvi amara 0,1 g de PM (partícules en suspensió), partícules que poden generar malalties cardiovasculars**
- Estalvi 1,3 € en el seu trajecte**

Cliqui per accedir a la ruta des del seu origen

* Els temps de desplaçament indicats són aproximats, i dependran de l'origen de l'usuari i el destí a l'edifici corresponent del Campus socio sanitari de MútuaTerrassa.
** L'estalvi i el cost respecte al mateix trajecte efectuat en un vehicle privat sotíndent.
Els indicadors ambientals i econòmics han estat obtinguts dels manuals elaborats per l'Autoritat del Transport Metropolità de Barcelona i l'Oficina Catalana del Canvi Climàtic.
Bases cartogràfiques i itineraris obtinguts de Institut Cartogràfic i Geològic de Catalunya, Mòduls en transport públic (ATH) i Google Maps.

Compartim plaquets per deixar més empresa i menys petjada

.mútuaent



SALUT I CANVI CLIMÀTIC

La recerca de MútuaTerrassa en salut i clima

Impulsada per la Fundació Docència i
Recerca MútuaTerrassa

La salut i el benestar de la població ja es veuen afectades pel canvi climàtic i es preveu que les conseqüències puguin afectar a:

Agreujament de

MALALTIES PREVALENTS

–Ja existents a la salut pública actual–

Malalties cardiovasculars Malalties respiratòries

Trastorns de la salut mental Malalties infeccioses

Malalties neurològiques Desnutrició Malalties de la pell i els ulls

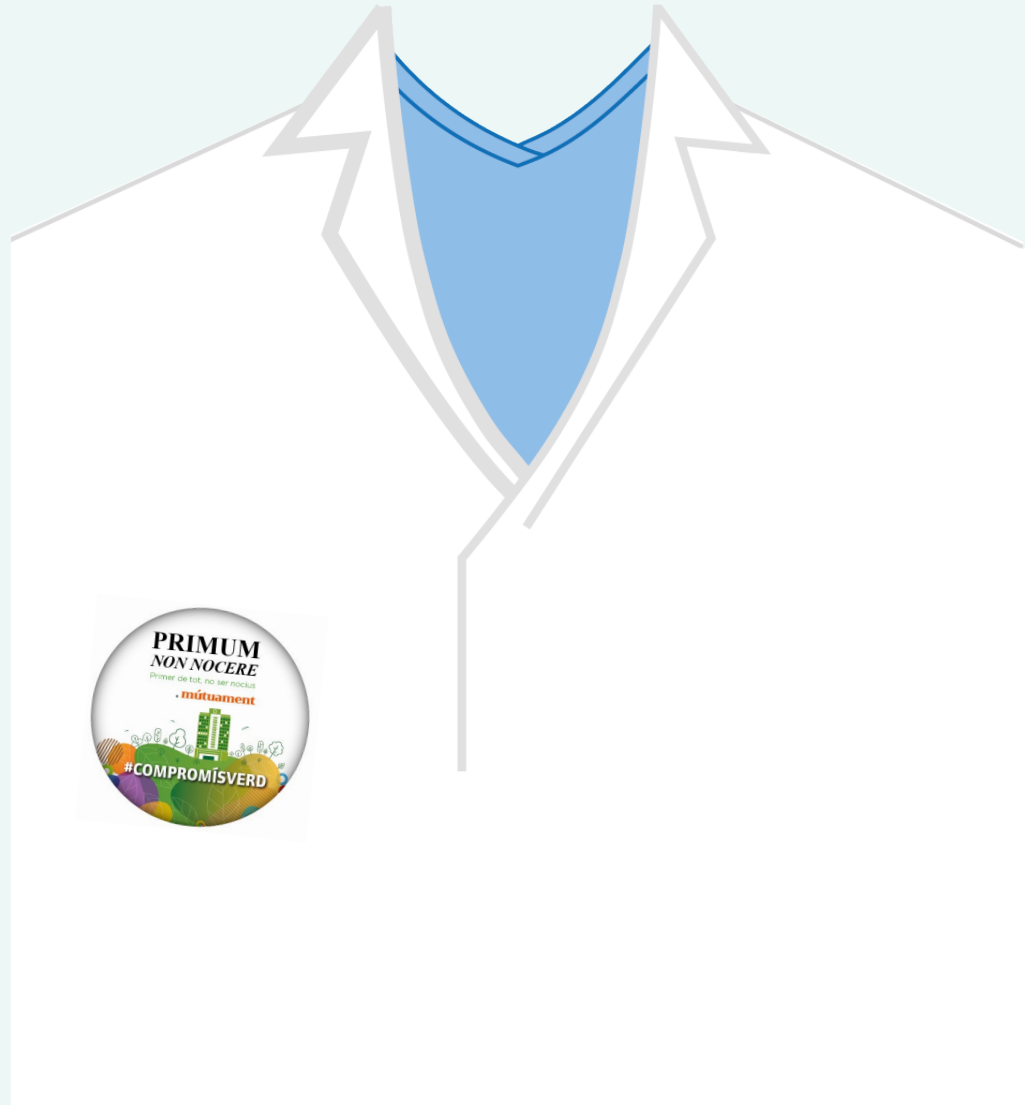
Aparició de

MALALTIES EMERGENTS

–En zones on abans no existien–

Chikungunya Zika

Dengue Malària



Des de l'autoritat de les “**bates blanques**”, podem actuar com **prescriptors de sostenibilitat ?**



MútuaTerrassa



*El planeta no és
una herència dels
nostres pares,
sinó un préstec
dels nostres fills.*

.mútuament