

Influeix la distància del domicili al centre de treball en els accidents «in itinere»?

Soto, G. Paretas, M. González M, Colomé, S. Fuertes, A. Nasarre, A.
Servei de Prevenció i Salut Laboral Mancomunat
Institut Català d'Oncologia /IDIBELL

1 QUI SOM (I)

*Un centre integral de càncer que
combina l'excel·lència clínica i
l'afectivitat humana*



Una organització multicèntrica

L'**Institut Català d'Oncologia** és un Institut públic monogràfic sobre càncer, que fa un abordatge integral de la malaltia i aplega dins de la mateixa organització, la prevenció, l'assistència, la formació especialitzada i la recerca (epidemiològica, clínica i translacional)



La nostra missió

MISSIÓ

Treballar per reduir l'impacte del càncer a Catalunya

VISIÓ

Ser un centre integral del càncer amb reconeixement internacional

VALORS

Pensem com a pacient
Qualitat i calidesa
Decisions amb coneixement
Equips al teu costat
Recerca i innovació per millorar el futur

1 QUI SOM(II)

*Un centre integral de càncer que
combina l'excel·lència clínica i
l'afectivitat humana*

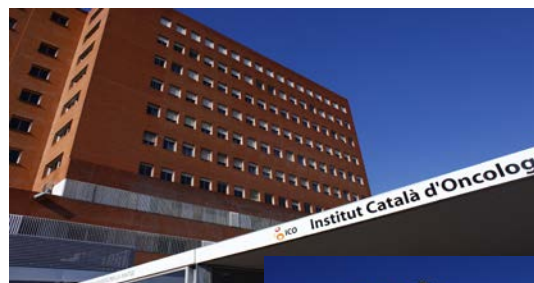


Institut Català d'Oncologia

És una empresa pública creada el 1995 pel Departament de Salut de la Generalitat de Catalunya, que comença a funcionar un any més tard a les instal·lacions de l'Hospital Duran i Reynals de l'Hospitalet de Llobregat.

Set anys després, el 2002, s'inaugura l'ICO Girona, l'any següent l'ICO Badalona i, el 2014, l'ICO Camp de Tarragona i Terres de l'Ebre.

Actualment, l'ICO és el centre de referència en càncer per prop de 2,5 milions de persones (el 40% de la població adulta de Catalunya, distribuïda en 11 comarques)





1 QUI SOM (III)

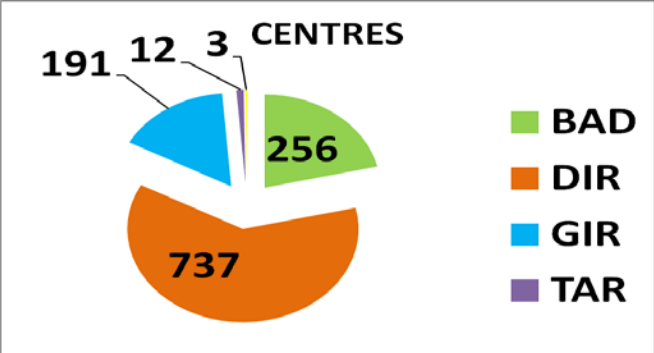
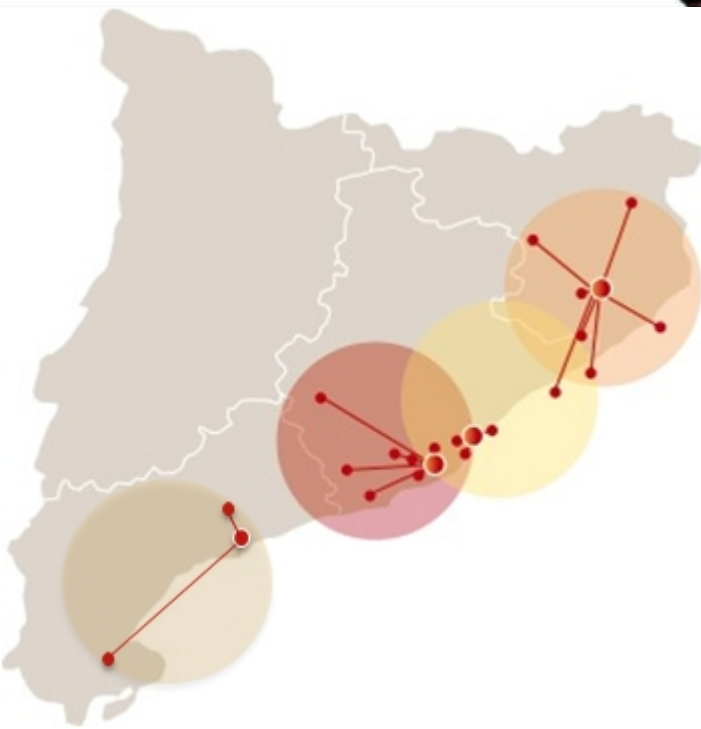
Una organització multicèntrica

L'ICO disposa de 5 centres que treballen conjuntament amb 4 hospitals universitaris:

- ✓ Hospital de Bellvitge
- ✓ Hospital Dr. Josep Trueta
- ✓ Hospital Germans Trias i Pujol i
- ✓ Hospital Joan XXIII

Té un model territorial propi i treballa de forma coordinada amb 19 hospitals comarcals del territori.

A 31/01/2017: 1199 treballadors



ICO Girona
Blanes / Calella / Figueres / Olot / Palamós / Salt / Vic

ICO Badalona
Sta. Coloma de Gramenet / Mataró / Badalona

ICO L'Hospitalet
Igualada / Martorell / Sant Boi de Llobregat / Sant Joan Despí / Sant Pere de Ribes / Viladecans / Vilafranca del Penedès

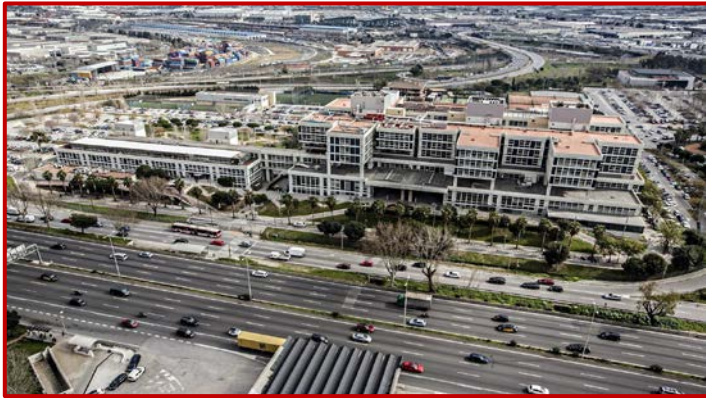
ICO Camp de Tarragona i ICO Terres de l'Ebre
Tortosa/Valls



CENTRES DE TREBALL



- ❖ **ICO L'Hospitalet:** Avda. Gran Via,199
Comarca: Barcelonès



- ❖ **ICO Girona:** Avda. França s/n
Comarca: Gironès



- ❖ **ICO Tarragona:** Dr. Mallfrè Guasch, 4
Comarca: Tarragonès



- ❖ **ICO Badalona:** Crtra. Canyet s/n
Comarca: Barcelonès



- ❖ **ICO Tortosa:** Esplanetes, 14
Comarca: Baix Ebre



SITUACIÓ



- Centres allunyats del centre de la ciutat
- No hi ha parades metro a prop, encara que si que hi ha xarxa de bus
- No hi ha xarxa de bicicletes ni pàrquings específics
- Problemes d'aparcament als hospitals generals en funció de l'horari d'entrada
- Domicilis allunyats del centre de treball
- Percentatge important dels accidents in itinere



EL PERQUÈ DE L'ESTUDI



Gran impacte dels accidents «in itinere» sobre el total d'accidents ICO

Objectiu:
Analitzar
l'accidentabilitat
«in itinere»
2012-2016



Anys	Total Accidents	Acc. "In itinere"	% "In itinere"
2012	27	15	55,56
2013	32	17	53,12
2014	40	13	32,50
2015	57	24	42,10
2016	41	20	48,78
TOTALS	197	89	45,18

Hipòtesi:
RELACIÓ DIRECTAMENT PROPORCIONAL ENTRE LA DISTÀNCIA DEL
DOMICILI DELS TREBALLADORS AL CENTRE DE TREBALL I EL Nº
D'ACCIDENTS

VARIABLES ESTUDIADAES



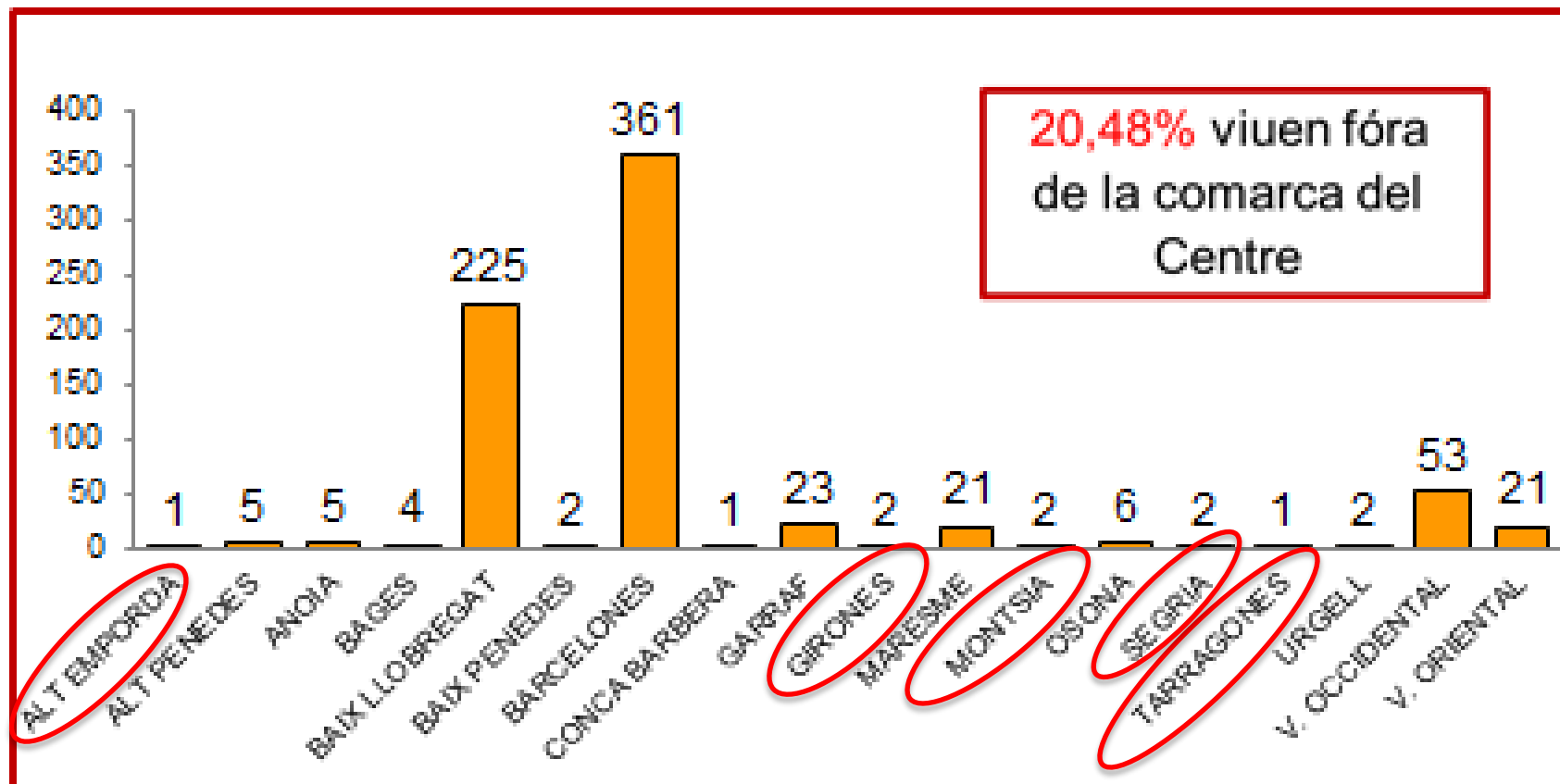
- ✓ **Del treballador/a**
 - Sexe
 - Franja d'edat
- ✓ **Del tipus de desplaçament**
 - A peu / Transport públic
 - En bicicleta
 - En motocicleta
 - En cotxe
- ✓ **Del centre de treball**
- ✓ **De la distància entre el domicili al centre de treball**
- ✓ **De la gravetat de l'accident**

Support: Quadre Demogràfic:
Informe anual de dades

<u>FRANGES D'EDAT:</u>	<u>FRANGES DE DISTÀNCIA:</u>
Fins a 29 anys	Fins a 10 quilòmetres
De 30 a 39 anys	Més de 10 i fins 29 quilòmetres
De 40 a 49 anys	Més de 29 quilòmetres
De 50 a 59 anys	
De 60 o més	

ICO – L'Hospitalet

Domicili treballadors



ICO – Girona

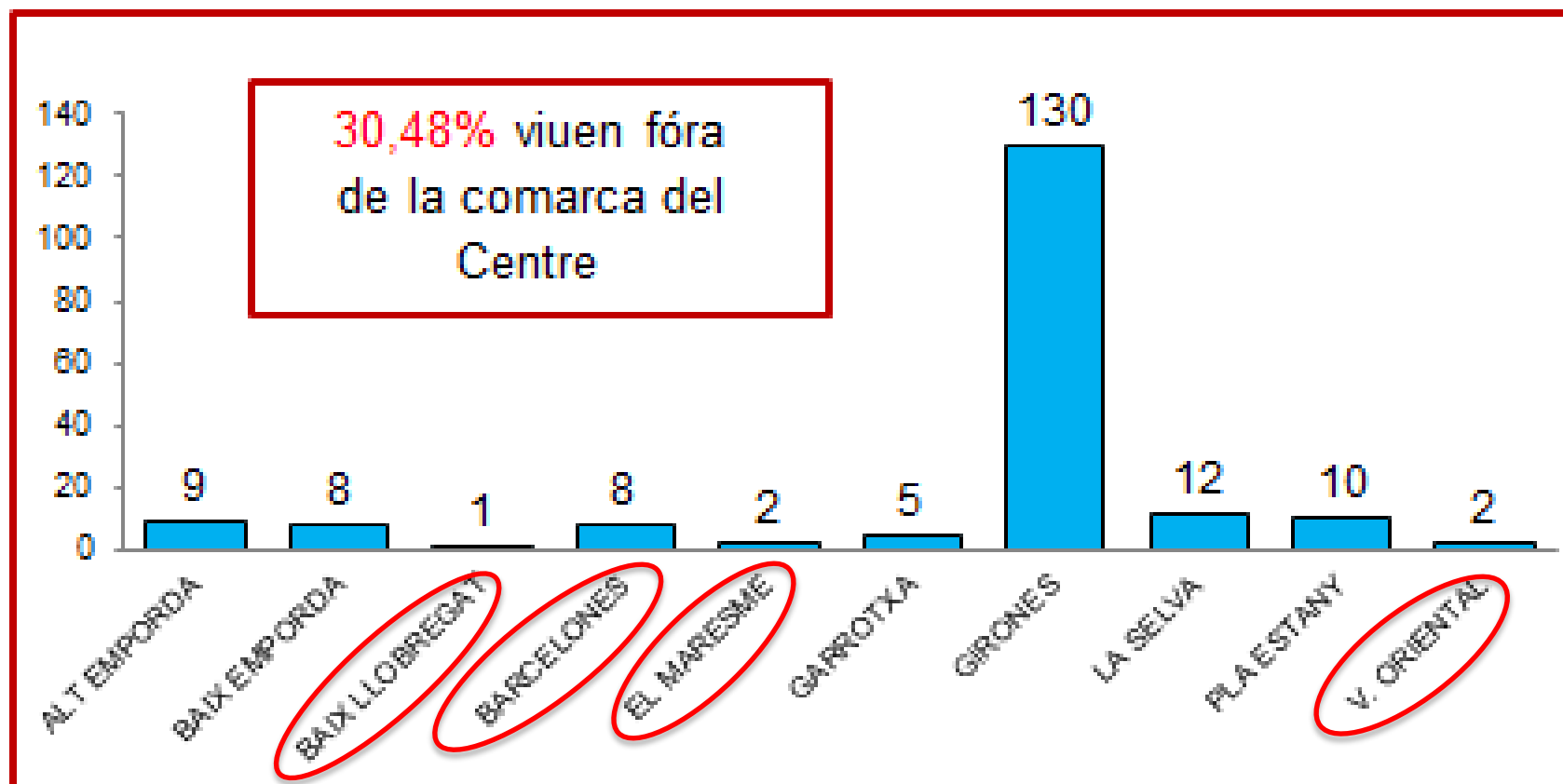
Domicili treballadors



Generalitat de Catalunya
Departament
de Salut

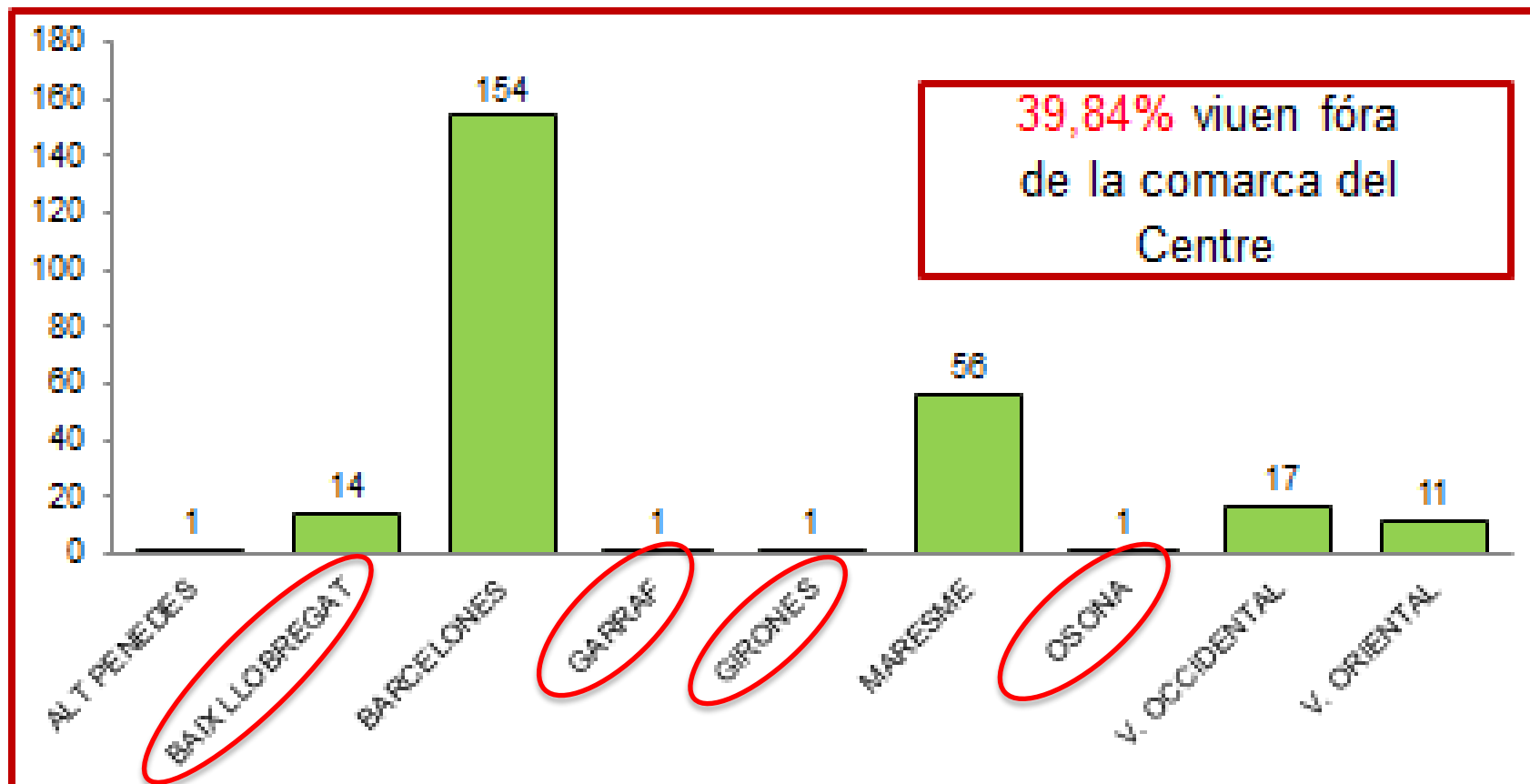


ICO
Institut Català d'Oncologia



ICO – Badalona

Domicili treballadors



ANÀLISI I RESULTATS - SEXE -



ACCIDENTS "IN ITINERE". PER ANYS i PER SEXE

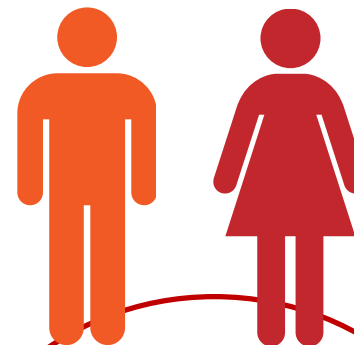
ANY	DONA	HOME	TOTALS	%
2012	12	3	15	16,85
2013	17	0	17	19,10
2014	10	3	13	14,61
2015	19	5	24	26,97
2016	14	6	20	22,47
TOTALS	72	17	89	100,00
%	80,90	19,10	100,00	

QUADRE DEMOGRÀFIC PLANTILLA. PER ANYS i PER SEXE

ANY	DONA	HOME	TOTALS
2012	818	243	1.061
2013	860	248	1.108
2014	856	253	1.109
2015	888	264	1.152
2016	919	273	1.192

% ACCIDENTABILITAT SOBRE PLANTILLA. PER ANYS i PER SEXE

ANY	DONA	HOME	TOTALS
2012	1,47	1,23	2,70
2013	1,98	0,00	1,98
2014	1,17	1,19	2,35
2015	2,14	1,89	4,03
2016	1,52	2,20	3,72
MITJANA	1,65	1,30	



SEXE

% similar amb
0,35% d'
accidentabilitat >
en les ♀ (1,65)
que en els
♂ (1,30)



ACCIDENTS "IN ITINERE". PER ANYS I PER FRANJA D'EDAT

ANY	Fins a 29	De 30 a 39	De 40 a 49	De 50 a 59	De 60 o més	TOTALS	%
2012	3	6	2	2	2	15	16,85
2013	3	8	4	2	0	17	19,10
2014	1	3	3	5	1	13	14,61
2015	5	6	11	1	1	24	26,97
2016	3	5	7	5	0	20	22,47
TOTALS	15	28	27	15	4	89	100,00
%	16,8	31,4	30,34	16,85	4,49	100,00	

QUADRE DEMOGRÀFIC PLANTILLA. PER ANYS I FRANJA d'EDAT

ANY	Fins a 29	De 30 a 39	De 40 a 49	De 50 a 59	De 60 o més	TOTALS
2012	142	418	313	143	45	1061
2013	129	428	352	152	47	1108
2014	107	410	369	173	50	1109
2015	106	386	405	198	57	1152
2016	119	376	420	217	60	1192

% ACCIDENTABILITAT "IN ITINERE" SOBRE PLANTILLA. PER ANYS I FRANJA D'EDAT

ANY	Fins a 29	De 30 a 39	De 40 a 49	De 50 a 59	De 60 o més
2012	2,11	1,44	0,64	1,40	4,44
2013	2,33	1,87	1,14	1,32	0,00
2014	0,93	0,73	0,81	2,89	2,00
2015	4,72	1,55	2,72	0,51	1,75
2016	2,52	1,33	1,67	2,30	0,00
MITJANA	2,52	1,38	1,39	1,68	1,64

FRANJA D'EDAT:

- De 30 a 39 i de 40 a 49 anys són similars (1,38 i 1,39);
- De 50 a 59 i més de 60 (1,68 i 1,64) similar però una mica superior als anteriors.
- El més remarcable és que la franja d'edat fins a 29 anys és la més alta amb un 2,52%





ACCIDENTS "IN ITINERE". PER ANYS I PER CENTRE DE TREBALL

ANY	BAD	GIR	DIR	TOTALS	%
2012	1	4	10	15	16,85
2013	4	1	12	17	19,10
2014	2	2	9	13	14,61
2015	3	5	16	24	26,97
2016	4	2	14	20	22,47
TOTALS	14	14	61	89	100,00
%	15,73	15,73	68,54	100,00	

QUADRE DEMOGRÀFIC PLANTILLA. PER ANYS I CENTRE DE TREBALL

ANY	BAD	GIR	DIR	TAR/TOR	TOTALS
2012	226	176	659	--	1061
2013	238	182	688	--	1108
2014	244	183	682	--	1109
2015	243	187	708	14	1152
2016	254	190	733	15	1192

% ACCIDENTABILITAT "IN ITINERE" SOBRE PLANTILLA.
PER ANYS I PER CENTRE DE TREBALL

ANY	BADALONA	GIRONA	HOSPITALET	TARRAG/TORT.
2012	0,44	2,27	1,52	
2013	1,68	0,55	1,74	
2014	0,82	1,09	1,32	
2015	1,23	2,67	2,26	0,00
2016	1,57	1,05	1,91	0,00
MITJANA	1,15	1,53	1,75	0,00

CENTRE DE TREBALL:

- **DIR i BAD:** Diferència: 0,6%
(1,15 i 1,75)
- **GIR** una zona mitjana entre els altres dos centres

6 ANÀLISI I RESULTATS – T. DESPLAÇAMENT/GRAVETAT



ACCIDENTS "IN ITINERE" PER ANYS I PER TIPUS DE DESPLAÇAMENT

ANY	A PEU/ T.PÚBLIC	BICI	MOTO	COTXE	TOTALS	%
2012	3	0	4	8	15	16,85
2013	7	1	5	4	17	19,10
2014	4	1	1	7	13	14,61
2015	13	2	2	7	24	26,97
2016	6	1	4	9	20	22,47
TOTALS	33	5	16	35	89	100,00
%	37,08	5,62	17,98	39,33	100,00	

ACCIDENTS "IN ITINERE" PER ANYS I PER GRAVETAT

ANY	LLEUS	GREUS	MOLT GREUS	EXITUS	TOTALS
2012	15	0	0	0	15
2013	17	0	0	0	17
2014	13	0	0	0	13
2015	24	0	0	0	24
2016	20	0	0	0	20
TOTALS	89	0	0	0	89
%	100,00	0,00	0,00	100,00	



MITJÀ DE TRANSPORT:

- No hi ha dades registrades en el Quadre Demogràfic i, per tant, no és possible fer una comparativa;
- Observació directa:
Total accidents > **75%** relacionats amb Cotxe (**39%**) i Transport públic/A peu (**37%**)



GRAVETAT:

És important remarcar que tots els accidents analitzats han tingut la qualificació de lleus.





ACCIDENTS "IN ITINERE" PER ANYS I PER FRANJA DE DISTÀNCIA

ANY	≤ 10 Km	> 10 i ≤ 30 Km	> 30 Km	TOTALS	%
2012	11	3	1	15	16,85
2013	10	7	0	17	19,10
2014	7	3	3	13	14,61
2015	16	2	6	24	26,97
2016	15	4	1	20	22,47
TOTALS	59	19	11	89	100,00
%	66,29	21,35	12,36	100,00	

QUADRE DEMOGRÀFIC PLANTILLA. PER ANYS I PER FRANJA DE DISTÀNCIA

ANY	≤ 10 Km	> 10 i ≤ 30 Km	> 30 Km	TOTALS
2012	--	--	--	0
2013	350	591	167	1108
2014	339	597	173	1109
2015	348	624	180	1152
2016	374	622	196	1192

ANYS I FRANJA DISTÀNCIA:

- ≤ 10 Km: major accidentabilitat (3,38%) envers l' 1,39 i el 0,66 sobre les franges de més de 30 Km i entre 10 i 30, respectivament.

% ACCIDENTABILITAT SOBRE PLANTILLA. PER ANYS I PER FRANJA DE DISTÀNCIA

ANY	≤ 10 Km	> 10 i ≤ 30 Km	> 30 Km
2012	--	--	--
2013	2,86	1,18	0,00
2014	2,06	0,50	1,73
2015	4,60	0,32	3,33
2016	4,01	0,64	0,51
MITJANA	3,38	0,66	1,39



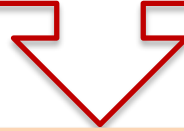
CONCLUSIONS

7



Hipòtesi inicial:

Relació directament proporcional entre la distància del domicili dels treballadors al centre de treball i el nº d' accidents



De l'estudi podem dir que NO es confirma la hipòtesi formulada, sino totalment al contrari ja que en trams més curts de distància és a on és concentren el major nombre d'accidents.

- ❖ **Per sexe:** ♀ > ♂ (lleugera)
- ❖ **Per franja d'edat:** Fins els 29 anys: Accidentabilitat substancialment > a la resta
- ❖ **Per centre de treball:** DIR : Major accidentabilitat quan és el centre amb millors condicions de comunicació (transport públic)
- ❖ **Per mitjà de transport:** Més 75% accidents: cotxe, transport públic i a peu; i el 25% restant: bicicleta i motocicleta.



QUÈ PODEM FER I QUÈ HEM FET PER MINIMITZAR ELS ACCIDENTS «IN ITINERE»?

Conciènciar als treballadors de la importància de la Seguretat Vial: Cultura de la prevenció

Flexibilitat horària: Adequació dels horaris d'entrada i sortida de molts professionals. (Jornada Intensiva)



Videoconferències: Augment progressiu de l'ús d'aquesta tecnologia per les reunions amb la resta de centres.



Possibilitat de realització del teletreball
en aquells llocs de treball que per les seves tasques ho permetin.



Formació específica en Seguretat Vial als centres d'Hospitalet, Girona i Badalona.



MOLTES GRÀCIES



<http://ico.gencat.cat>

ICO L'Hospitalet

Hospital Duran Reynals
Gran Via de L'Hospitalet, 199-203
08908 L'Hospitalet de Llobregat

ICO Badalona

Hospital Germans Trias i Pujol
Ctra. Del Canyet, s/n
08916 Badalona

ICO Girona

Hospital Doctor Trueta
Av. França, s/n
17007 Girona

ICO Camp de Tarragona i ICO Terres de l'Ebre

Hospital Joan XXIII
C. Dr. Mallafre Guasch, 4 43005 Tarragona
Hospital Verge de la Cinta
C. De les Esplanetes, 14 43500 Tortosa