

Anticoncepció en época de crisis


Francisca Martinez



Departament d'Obstetrícia, Ginecologia i Reproducció de l'Hospital Universitari Quirón Dexeus

Declaración de conflicto de intereses:

Colaboración con Bayer, MSD, TEVA, Janssen,
conferencias, cursos, estudios multicéntricos,..



La crisis



Crisis financiera → crisis global →
empleo → hogares

BANCOS Y CAJAS SE FUSIONAN



Responsables:

- **Agentes financieros: gestión nefasta de riesgos**
- **Agencias de calificación: juez y parte**
- **Gobiernos: liberalizan mercados financieros**

La crisis



- Rescate de la banca
- Subidas del IVA
- Congelaciones de las pensiones
- Bajada de salarios públicos
- Recortes en gastos sociales
- Protección de rentas altas y las SICAV

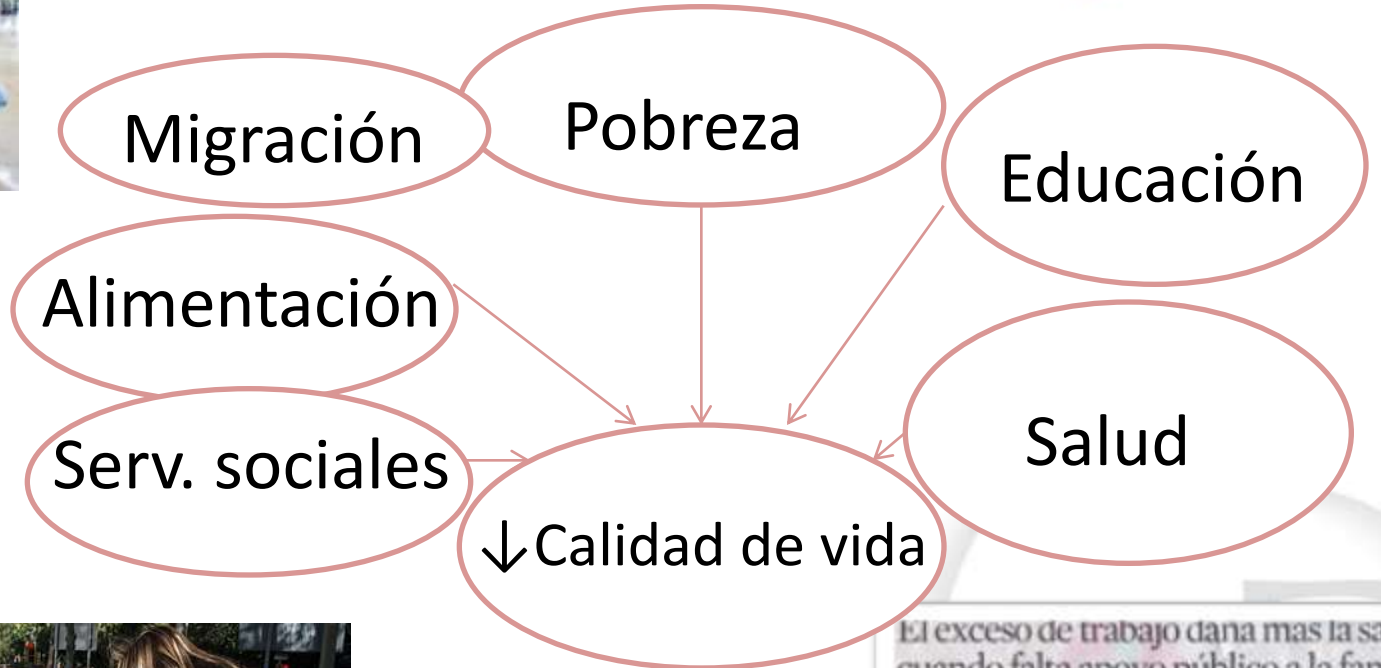


Las 20 personas más ricas de España atesoran una fortuna equivalente a los ingresos del 20% de la población más pobre

Las élites "están secuestrando el poder político para manipular las reglas del juego económico". **Informe Oxfam**

Efectos de la crisis sobre las mujeres

"Segunda ronda de efectos colaterales"



Recortes en gastos sociales



Los servicios sociales sufren de 2011 a 2013 un recorte de 2.200 millones

Asociación de Directoras y Gerentes en Servicios Sociales

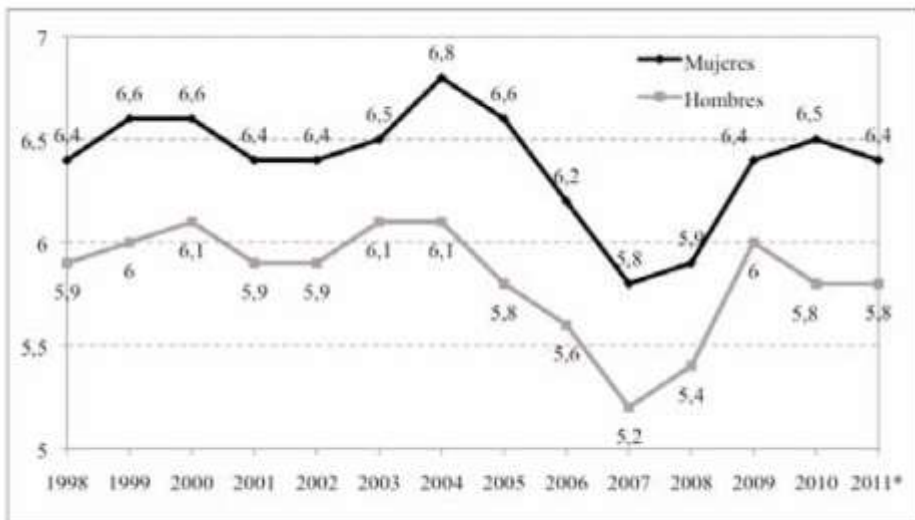


El retroceso en el sistema de dependencia es uno de los efectos de los recortes en los sistemas sociales, según los profesionales. / BERNARDO PÉREZ

Efectos de la crisis sobre las mujeres



Figura 2. Tasa de desempleo mundial según sexo, 1998-2011. Porcentajes

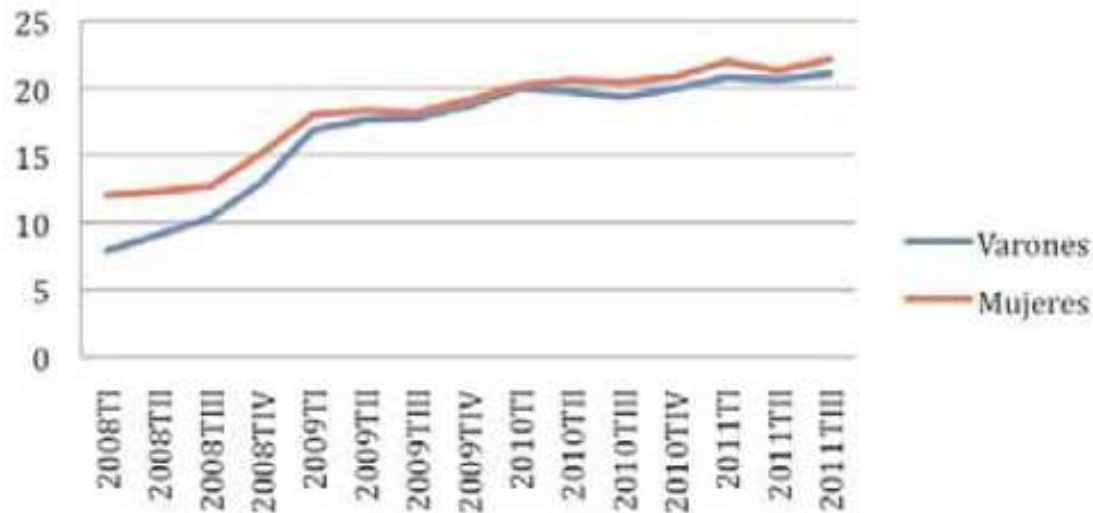


Nota: * Los datos para el año 2011 son proyecciones.
Fuente: OIT (2010a) y OIT (2012).

- Menores tasas de actividad, ocupación y más desempleo (EPA)
- Prestación diaria por desempleo/mujer (25.68 €) < 16.6% PDD hombres (30.42€), similar a la brecha salarial/hora



Gráfico 1. Tasas de paro en España, 2008-2011



Efectos de la crisis sobre las mujeres



De las crisis se sale con :

1. Intensificación del trabajo de las mujeres, remunerado y no remunerado
2. El empleo masculino se recupera siempre antes que el femenino y éste último acaba siempre aún más precarizado
3. Retrocesos en los avances en igualdad

Perspectiva feminista del análisis de las crisis económicas (Galvez y Rodriguez, 2012)



Informe sobre la Democracia en España 2013, Laboratorio de la Fundación Alternativas

Efectos de la crisis sobre las mujeres

Disminución de la natalidad



La crisis económica es el mejor anticonceptivo en Estados Unidos

- ↓ mujeres en edad fértil
- ↓ tasa de fecundidad



Efectos de la crisis sobre las mujeres

Consejo de la mujer
Dexeus



“Prefiero una mujer de más de 45 o de menos de 25, porque como se quede embarazada, nos encontramos con el problema”,

Mónica de Oriol

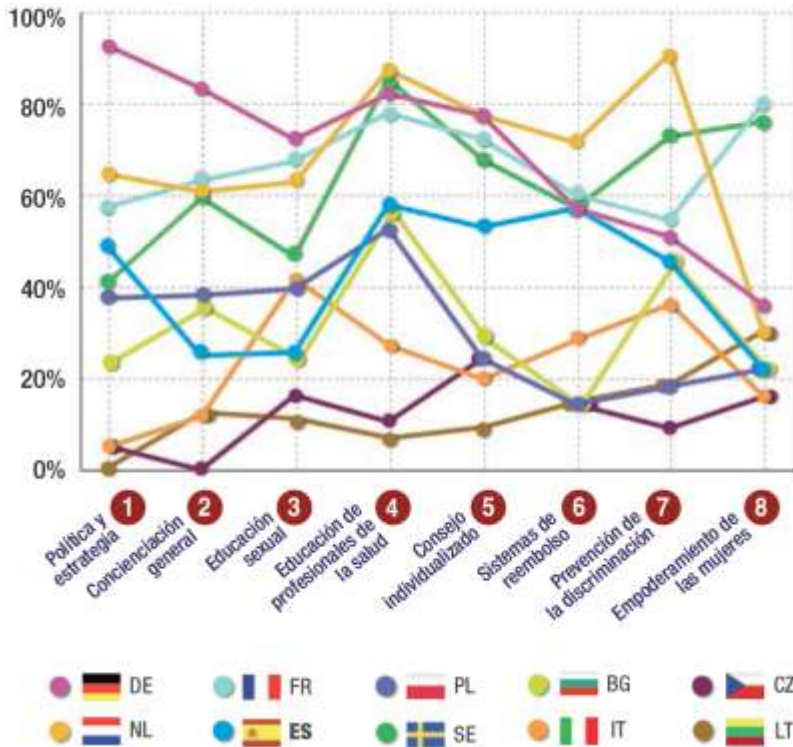
Presidenta del Círculo de Empresarios, 3-10-14



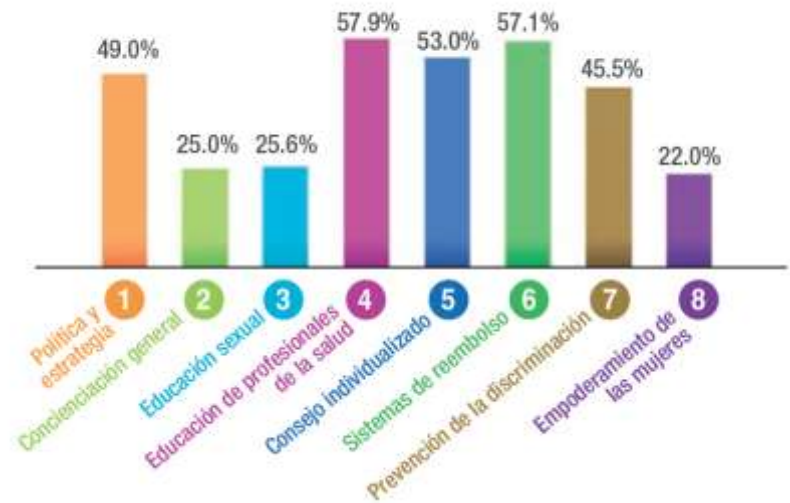
Acceso a anticonceptivos modernos Salud de la mujer



Puntuación general por país y área política

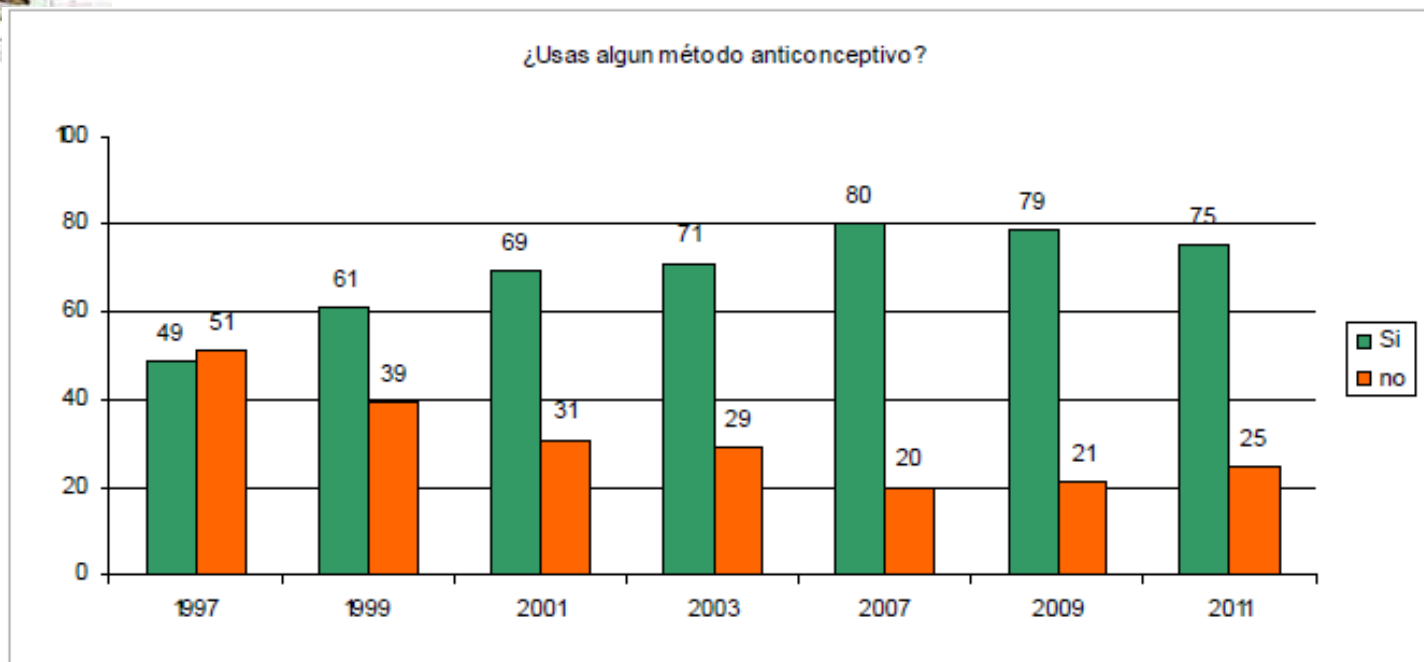


Resultados del país por área política



- Puntuación baja en todas las áreas políticas, a pesar de progreso importante político en la salud y los derechos sexuales y reproductivos (SDSR).
- Las medidas de austeridad, obstáculo al progreso en SDSR, ↓ IVEs y para garantizar el acceso a la libre elección de anticonceptivos modernos.
- *Barómetro del acceso de las mujeres a la libre elección de anticonceptivos modernos en 10 países de la UE*

Disminución del uso de anticonceptivos



Interrupciones voluntarias de embarazo

- No ha aumentado el nº de interrupciones de embarazo notificados.
- La tasa de IVE/1000 mujeres entre 15 y 44 años
 - 2011 de 12,44
 - 2012 de 12,01,a pesar de haber aumentado el nº de centros notificadores

Efectos de la crisis sobre las mujeres:



Aumento de la esterilidad

- ↑ esterilidad - edad
- ↑ demanda de TRA
- ↓ acceso :
 - .tratamientos caros
 - . ↓ gasto sanitario y financiación pública

Mamás famosas con más de 40 años



Embarazo10.com

- TRA para mujeres con recursos económicos
- La tasa de niño nacido tras TRA entre mujeres con mayor nivel socioeconómico es 3.2% frente al 1.2% entre las de menor nivel (Finlandia)
- Räisanen et al, 2013

Facebook y Apple ofrecen congelar los óvulos a sus empleadas

El Pais, 15-10-14



definitely someday, just not now.

welcome

Eggsurance is the source for everything egg freezing and the community for proactive women who want to ensure they have the option of having children - **just not now.**

blog
Latest egg freezing news, articles & commentary
Read me >

her story
Why I froze my eggs?
Mei Mei tells her story
Inspire me >

journey
Your step-by-step guide from pre- to post procedure
Guide me >

knowledge
10 key questions to ask your Doctor
Inform me >

Efectos de la crisis sobre la sexualidad

Salud de la mujer

Dexeus

La vida sexual de los españoles también se ha visto afectada por la situación económica

- 34% manifiestan repercusión sobre su libido y deseo sexual
- 2012, 34 min/ semana
- 2010 , 2h/semana



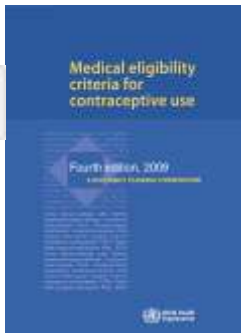
Estudio Europeo sobre Satisfacción Sexual 2012, Pfizer



Asesoramiento anticonceptivo

Conferencias de Consenso

Definen una posición consensuada frente a controversias existentes sobre procedimientos médicos.



Asesoramiento anticonceptivo



Principios fundamentales de la bioética:

- Beneficencia: actualizar conocimientos, utilización de guías
- No-maleficencia : fármacos de eficacia probada , conocer las indicaciones, efectos secundarios e interacciones.
- Autonomía: respetar la elección de un paciente bien informado sobre las alternativas terapéuticas que se le ofrecen
- Justicia: utilización equitativa de los recursos.

Programa de
Guías de Práctica
Clínica en el SNS



Elección de método anticonceptivo

Salud de la mujer
Dexeus

Edad / estilo de vida

Estilo de vida/Relacion(es) sexuales

Elementos culturales/creencias religiosas

Condiciones médicas/factores de riesgo

Medios de comunicación

Medicación concomitante

Experiencia previa con anticoncepción

Facilidad de uso

Expectativa de efectos secundarios

Importancia de evitar embarazo



Anticonceptivos Orales comercializados en España 2014



<ul style="list-style-type: none"> • Cleodette • Cleosensa 	<ul style="list-style-type: none"> • Aranka® • Arankelle® • Balianca® • Belara® • Daylette® • Regulon® • Rigevidon® • Sibilla® • Varianta® 	<ul style="list-style-type: none"> • Desogestrel/Etinilestradiol Cinfa • Etinilestradiol/Drospirenona Cinfa • Levornogestrel/Etinilestradiol Cinfa
<ul style="list-style-type: none"> • Yasmin • Yira • Yasminelle • Liofora • YAZ • Eloine • Qlaira • Melodene-15 • Gynovin • Trigynovin • Meliane 	<ul style="list-style-type: none"> • Donabel • Drosopil • Drosure • Drosurelle • Edelsin • Gestinyl • Levobel 	<ul style="list-style-type: none"> • Etinilestradiol/Drospirenona STADA • Etinilestradiol/Clormadinona STADA • Levonorgestrel/Etinilestradiol STADA Genéricos • Desogestrel/Etinilestradiol MYLAN • Etinilestradiol/Drospirenona MYLAN Pharmaceuticals
<ul style="list-style-type: none"> • Ailyn 	<ul style="list-style-type: none"> • Harmonet • Minesse • Minulet • Tri-Minulet • Ovoplex • Loette • Triciclor 	<ul style="list-style-type: none"> • Anaomi • Drelle • Drosiane • Drosianelle • Etinilestradiol / Gestodeno Sandoz
<ul style="list-style-type: none"> • Evra 	<ul style="list-style-type: none"> • Linelle • Zoely 	<ul style="list-style-type: none"> • Gracial • Microdiol • Suavuret NuvaRing,
<ul style="list-style-type: none"> • Antin • Antinelle • Keriette 		<p>.....</p>
<ul style="list-style-type: none"> • Dretine • Dretinelle • Melteva • Tevalet 		

“Nosotros no desarrollamos este medicamento para indios. Lo desarrollamos para los pacientes occidentales que pueden pagarlo.”

Marijn Dekkers
Director Ejecutivo de BAYER

- ↑ AOC genéricos en España 47%
- anillo y parche no financiados

Anticoncepción en época de crisis



- Anticonceptivos financiados cubren todas las necesidades?
 - Preferencias individuales
 - Intolerancia a lactosa
 - Androgenismo...
- Se informa de todas las opciones?
- Indicación hospitalaria de DIU-LNG



Anticoncepción en época de crisis



Cambio de preparado influido por el precio?

	Unidades 2010	Unidades 2012	Valores 2010	Valores 2012
TOTAL AOC	17.223.171	↑ 17.434.640	132.071.407	124.985.162
NUVARING®	3.407.343	↓ 3.245.342	39.178.284	40.551.900

Anillo vaginal genérico?

GENERAL GYNECOLOGY

The Contraceptive CHOICE Project: reducing barriers to long-acting reversible contraception

Gina M. Secura, PhD, MPH; Jenifer E. Allsworth, PhD; Tessa Madden, MD, MPH;

Obstet Gynecol, 2010; 203:115

Objetivo: promover el uso de LARC

Diseño: cohorte, prospectivo, 10.000 mujeres, 15-45 a , anticoncepción reversible >1 año. Información de LARC. Gratuito

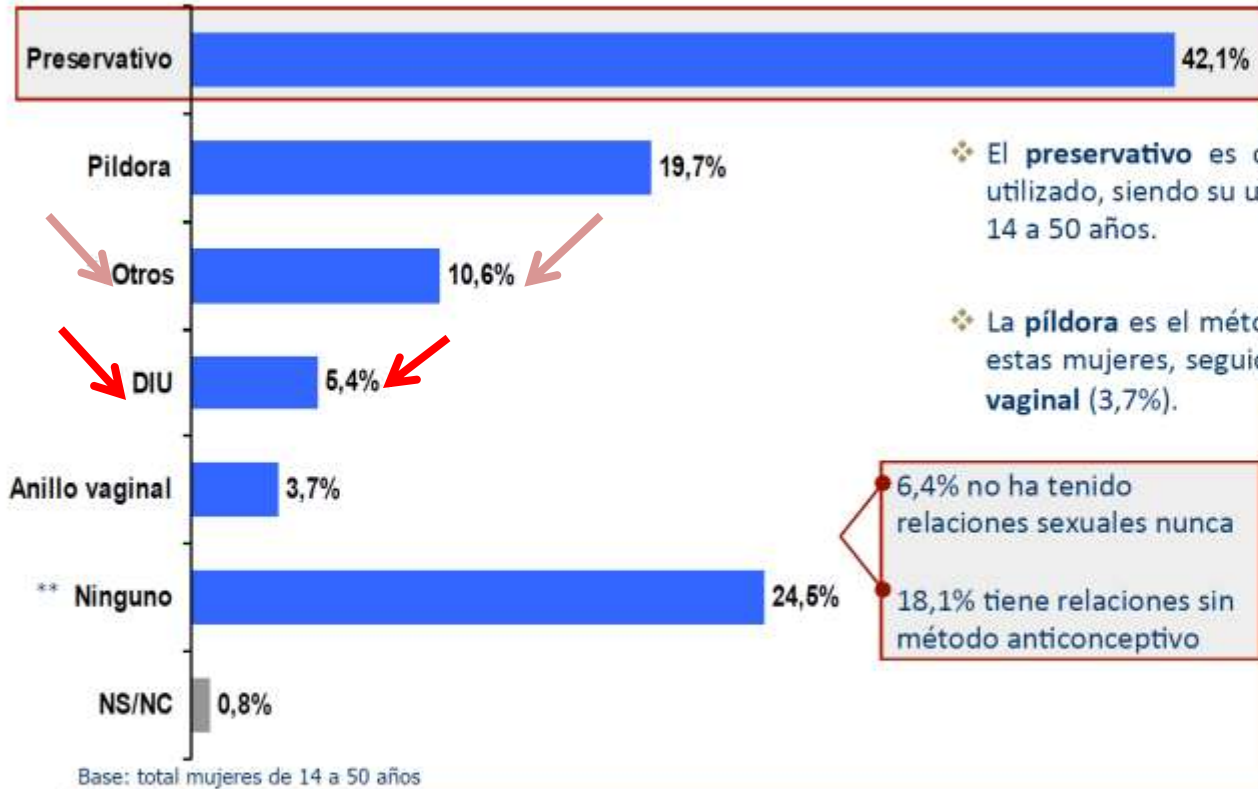
Resultados: 67%(95%IC 65.3—69.0) eligieron LARC (DIU o Implante)

Conclusiones: al eliminar la barrera económica, e introducir LARC como opción anticonceptiva de primera línea, 2/3 de las mujeres eligieron LARC

RELACIONES SEXUALES Y ANTICONCEPTIVOS

ANTICONCEPTIVOS

¿Qué método o métodos anticonceptivos suele utilizar Vd. Habitualmente?
(Respuesta múltiple)



❖ El **preservativo** es claramente el método anticonceptivo utilizado, siendo su uso habitual entre el 42,1% de las mujeres de 14 a 50 años.

❖ La **píldora** es el método anticonceptivo habitual de un 19,7% de estas mujeres, seguido del **DIU**, que lo utiliza el 5,4%, y el **vaginal** (3,7%).

6,4% no ha tenido relaciones sexuales nunca
18,1% tiene relaciones sin método anticonceptivo

Parches, Implantes, Inyectables, mini-píldora, coitus interruptus

Anticoncepción en época de crisis

- Vivimos una época de crisis, recortes, baja de moral e incertidumbre sobre el futuro profesional, personal y sobre el futuro del sistema de salud.
- Menos recursos, también para el SNS, y anticoncepción



butlletí groc

- El uso más saludable y prudente de los medicamentos contribuirá a minimizar los recortes en personal y prestaciones asistenciales?
- La selección de un medicamento no es un ejercicio de austeridad, sino de inteligencia clínica:
 - Medicamento seleccionado a partir del problema clínico, la mejor alternativa terapéutica, eficacia, seguridad, comodidad y coste

• Laporte&Bosch, 2014

Anticoncepción en época de crisis

.....Quiero el control de la natalidad con carácter retroactivo

José Agustín Goytisolo

Quiero todo esto :



- ↓ Impacto en calidad de vida y Salud Sexual y Reproductiva
- Principios de bioética
- Criterios de elección médica
- Relación Coste/Beneficio/Eficacia/Seguridad
- Cumplimiento y preferencia de la usuaria
- MAC Larga Duración , costo-eficaces
- Financiación de MAC equitativa y eficiente
- Políticas de Salud Sexual y Reproductiva





Muchas gracias por su atención

pbarri@dexeus.com

Sin pacto contra la pobreza, El pais, 20-9-14



Comedor social Caliu, en el barrio de Horta de Barcelona. / carles ribas



Asesoramiento anticonceptivo

