

XIVè CONGRÉS ACD

2017

DIJOURS 16 DE MARÇ

09.30 h - 14.00 h **REUNIÓ D'EDUCACIÓ TERAPÈUTICA:**
AUDITORI **PEU DIABÈTIC: EL GRAN REPTA DEL SEGLE XXI**

10.00 h - 10.15 h **Introducció, d'on venim?**
Albert Goday. Hospital del Mar. Barcelona

D'on venim en peu diabètic ?

**Raimon,
Jo vinc d'un
silenci...
...qui perd els
origens,
perd l'identitat**

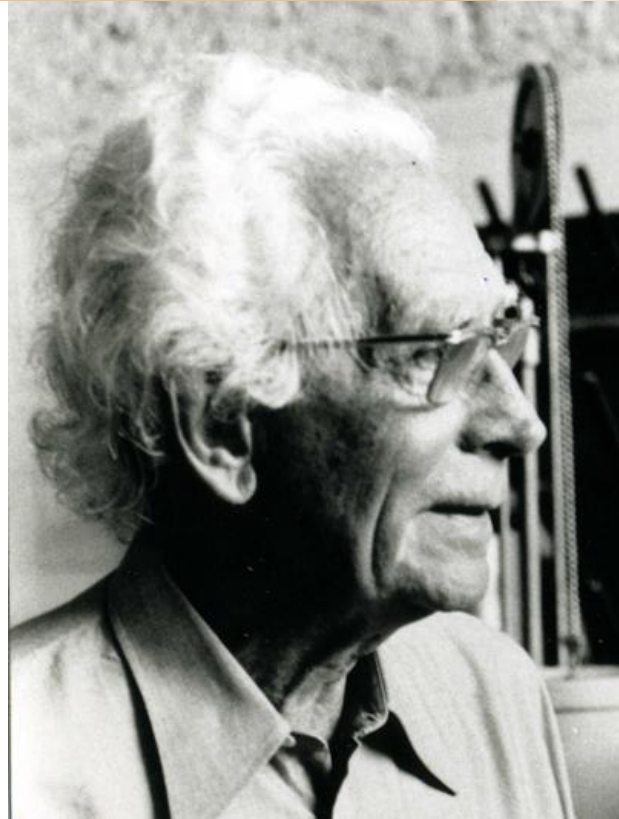


D'on venim en peu diabètic ?

**Dr. Rosend
Carrasco i
Formiguera,**

25-7-1891

17-8-1990



D'on venim en peu diabètic ?



*Societat
Catalana de
Diabetis*

**Fundació de la Societat Catalana de
Diabetis l'any 1981**

D'on venim en peu diabètic ?



**Declaració de Sant Vincent,
Italia, Octubre 1989**

**Objectiu Específic:
Disminuir al 50% en 5
anys les amputacions
d'extremitats
inferiors secundàries
a la diabetis mellitus**



**International
Diabetes
Federation**

D'on venim en peu diabètic ?



Programes d'Educació Diabetològica

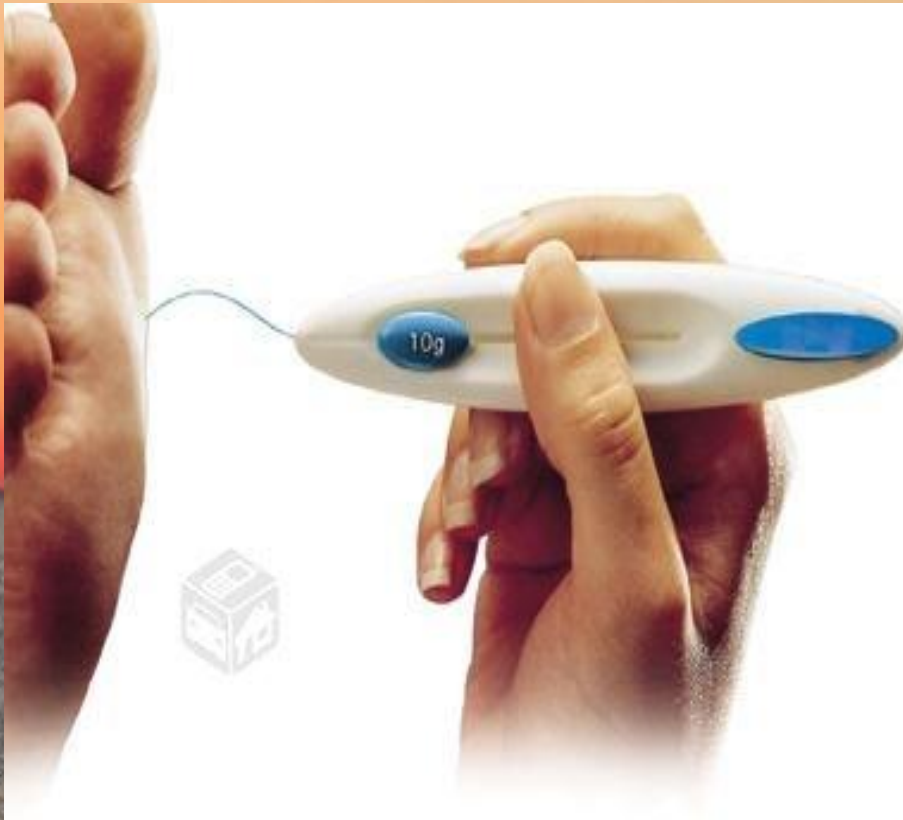


**Guido Ruffino
1926--2017**

D'on venim en peu diabètic ?



D'on venim en peu diabètic ?



D'on venim en peu diabètic ?

Tallers

TALLERS PRACTICS GedapS



PEU DIABÈTIC PREVENCIÓ I DETECCIÓ PRECOÇ

CICLE DE TALLERS PRACTICS GedapS

PREVENCIÓ I DETECCIÓ PRECOÇ DEL PEU DIABÈTIC

Finalitat:

Cicle de tallers dirigit a concientitzar de la importància de la intervenció de l'Equip d'Atenció Primària en la prevenció de lesions en el peu de les persones amb diabetis e impulsar la creació d'una xarxa de centres "centinela" amb l'objectiu de impulsar intervencions en les distintes àrees geogràfiques de Catalunya que permetin assolir una disminució al menys en un 30% la incidència de lesions agudes del peu i un 50% la prevalença d'amputacions a cinc anys.

Objectius docents:

- Aprofundir en el coneixement i la cura del peu diabètic
- Facilitar l'aprenentatge d'algunes tècniques d'exploració que poden ajudar a la detecció de la població diabètica amb major risc de lesions al peu.
- Fomentar intervencions preventives senzilles per la població a risc

DIRIGIT A: Metges i infermers/eres de las ABS de Xarxa GedapS-Catalunya.

PLAÇES: Entre 24-32

DURACIÓ: 10 hores (1 dia)

METODOLOGIA: Síntesis teòriques
Taller pràctic sobre tècniques de detecció
Treball de Grup sobre casos pràctics
Presentació de material educatiu

DOCENTS: Metges/infermers del Grup del Peu Diabètic del GedapS.

ORGANITZA: GedapS. Societat Catalana de Medicina de Família y Comunitaria

COORDINACIÓ: J. Llobet i J.F. Cano

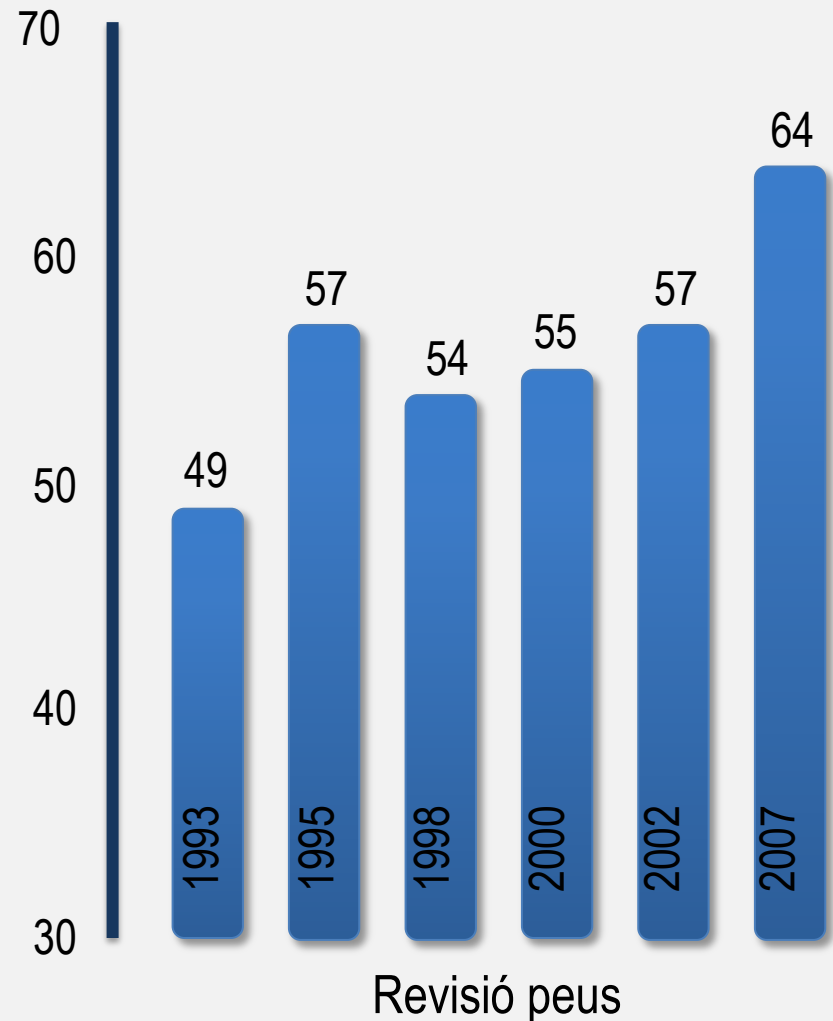
CRÈDITS: sol·licitados IES i saAP de la SCMFIC

COL·LABORACIÓ: Novo Nordisk Pharma

D'on venim en peu diabètic ?

**Taxa de revisió
anual de peu en
diabetes en
l'ambient de
l'atenció primària
a partir del 1993**

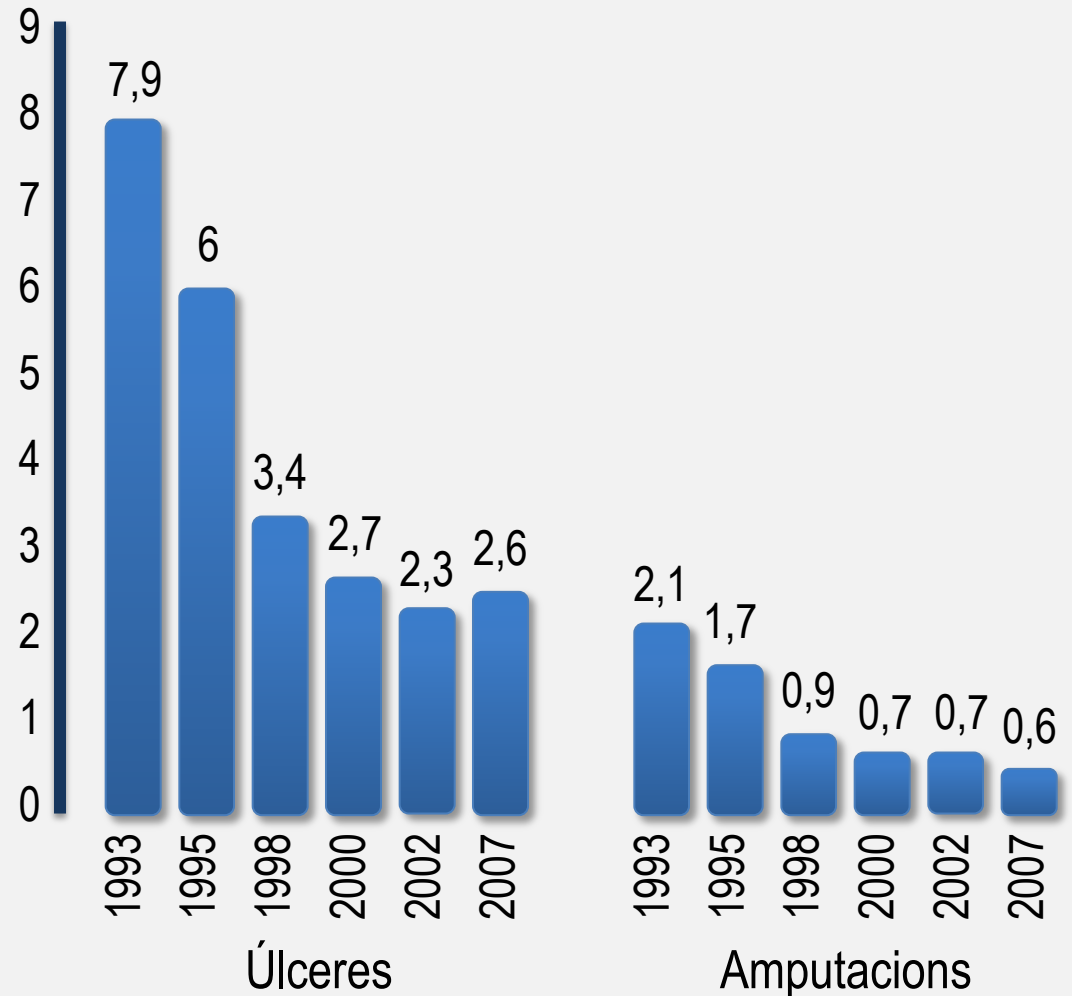
Grup Gedaps



D'on venim en peu diabètic ?

**Taxa d'ulceres
i amputacions
registrades en
l'àmbit de
l'atenció
primària a partir
del 1993**

Grup Gedaps

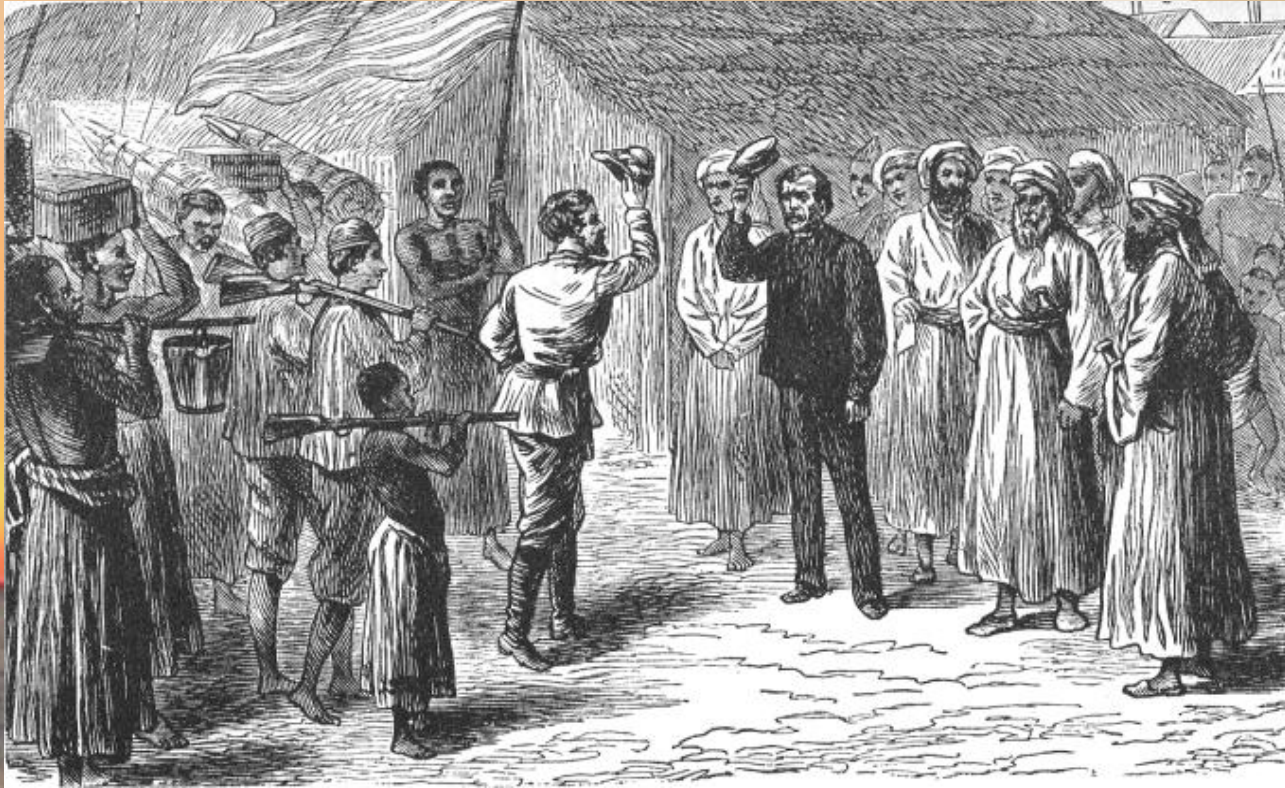


D'on venim en peu diabètic ?



Unificació de la Societat Catalana de Diabetis i l'Associació Catalana d'Educadors per formar al 1992 l'Associació Catalana de Diabetis

D'on venim en peu diabètic ?



La trobada entre diabetòlegs i podòlegs

D'on venim en peu diabètic ?



D'on venim en peu diabètic ?

“Big data” a la Diabetis

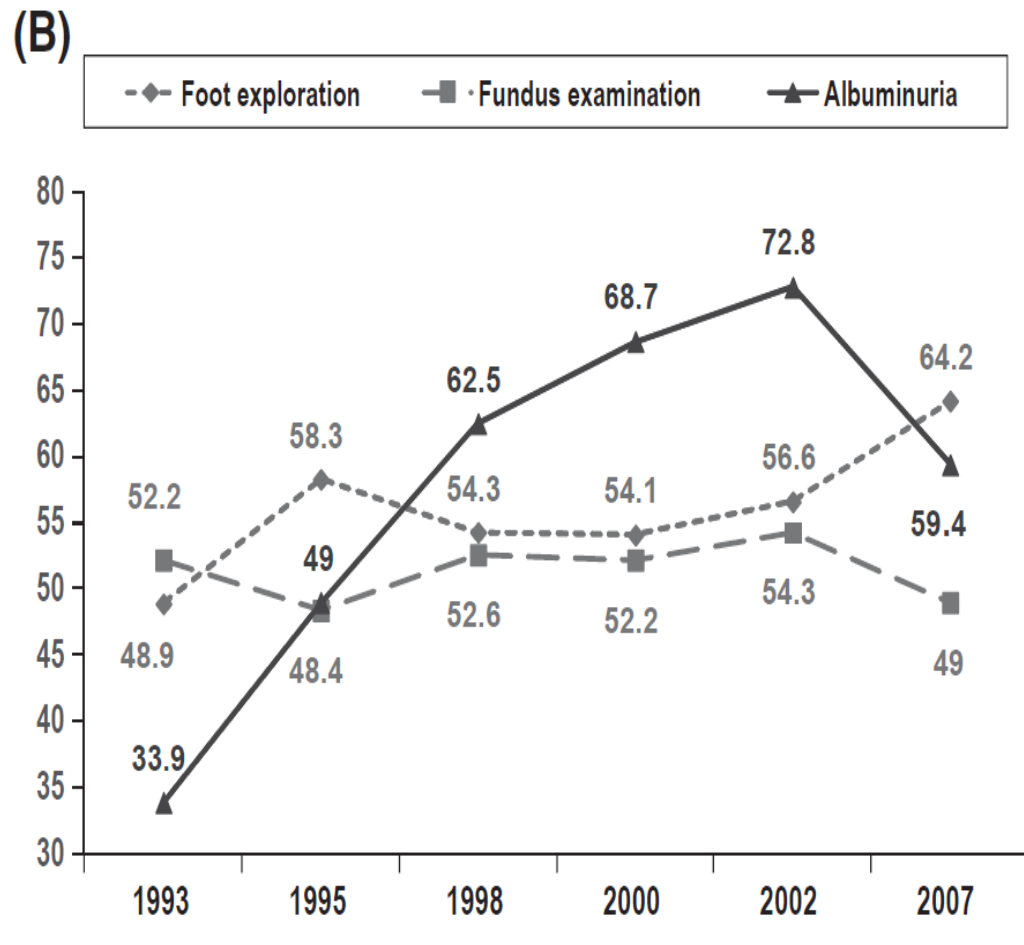
**Registres
de pràctica
Diabetològica**

**Evidència
epidemiològica
en diabetis**



**Millora de la pràctica
Diabetològica**

D'on venim en peu diabètic ?



Universitat de Barcelona

Programa de Doctorat de Medicina
Tesis Doctoral

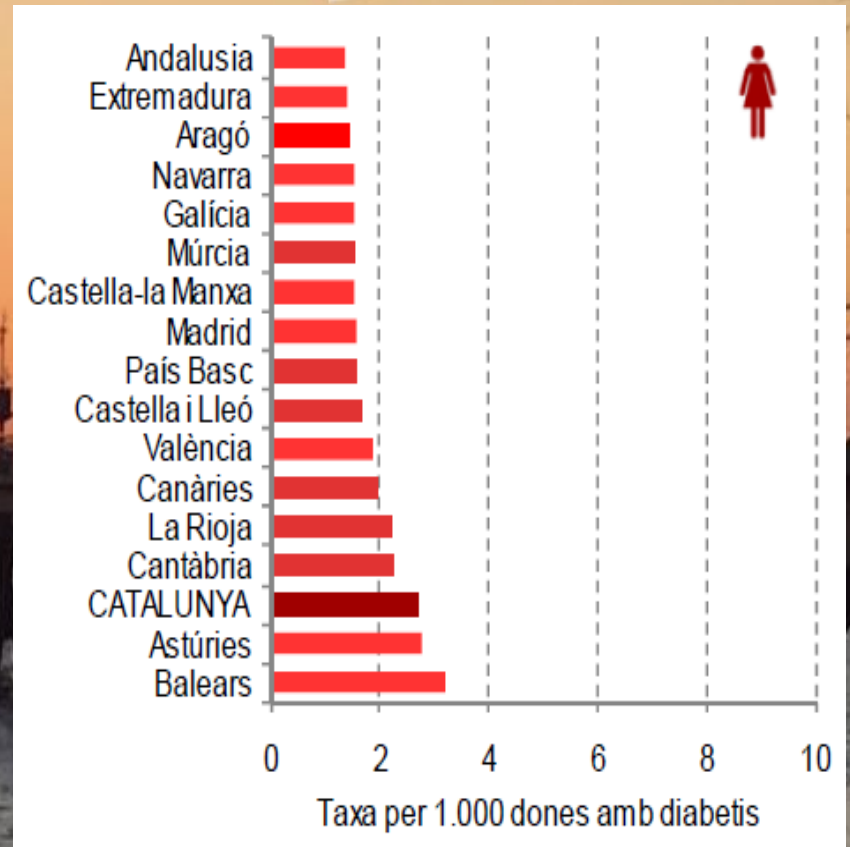
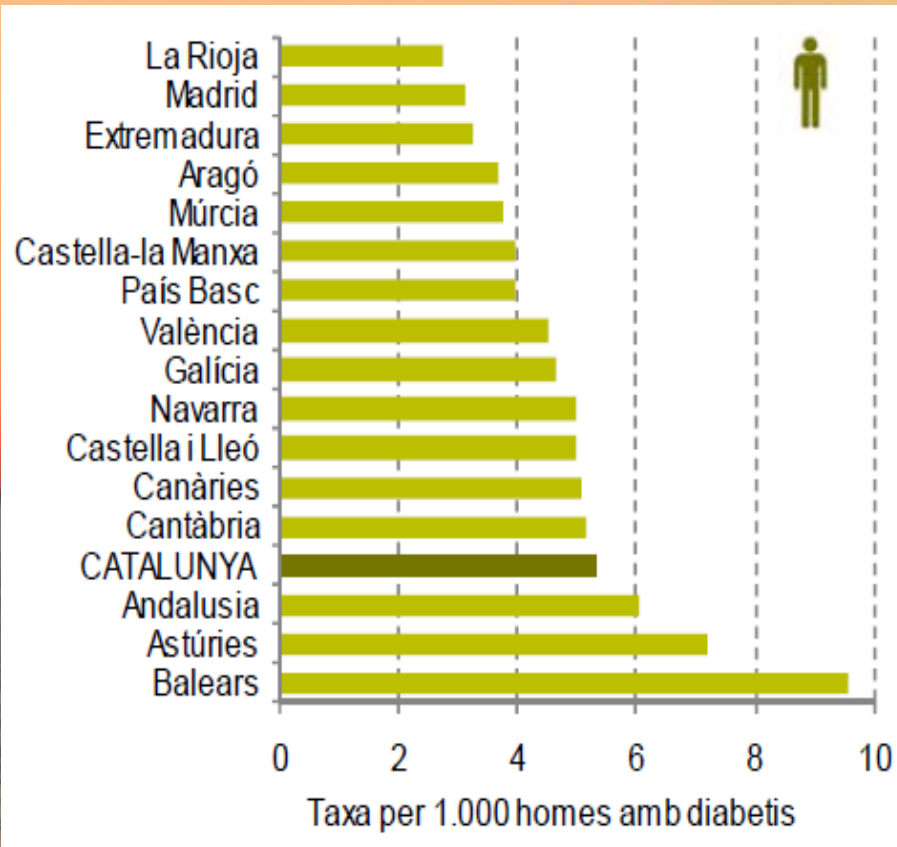
Evolució de la Atenció a la Diabetes Tipo 2
en Catalunya 1993-2013

Manel Mata Cases



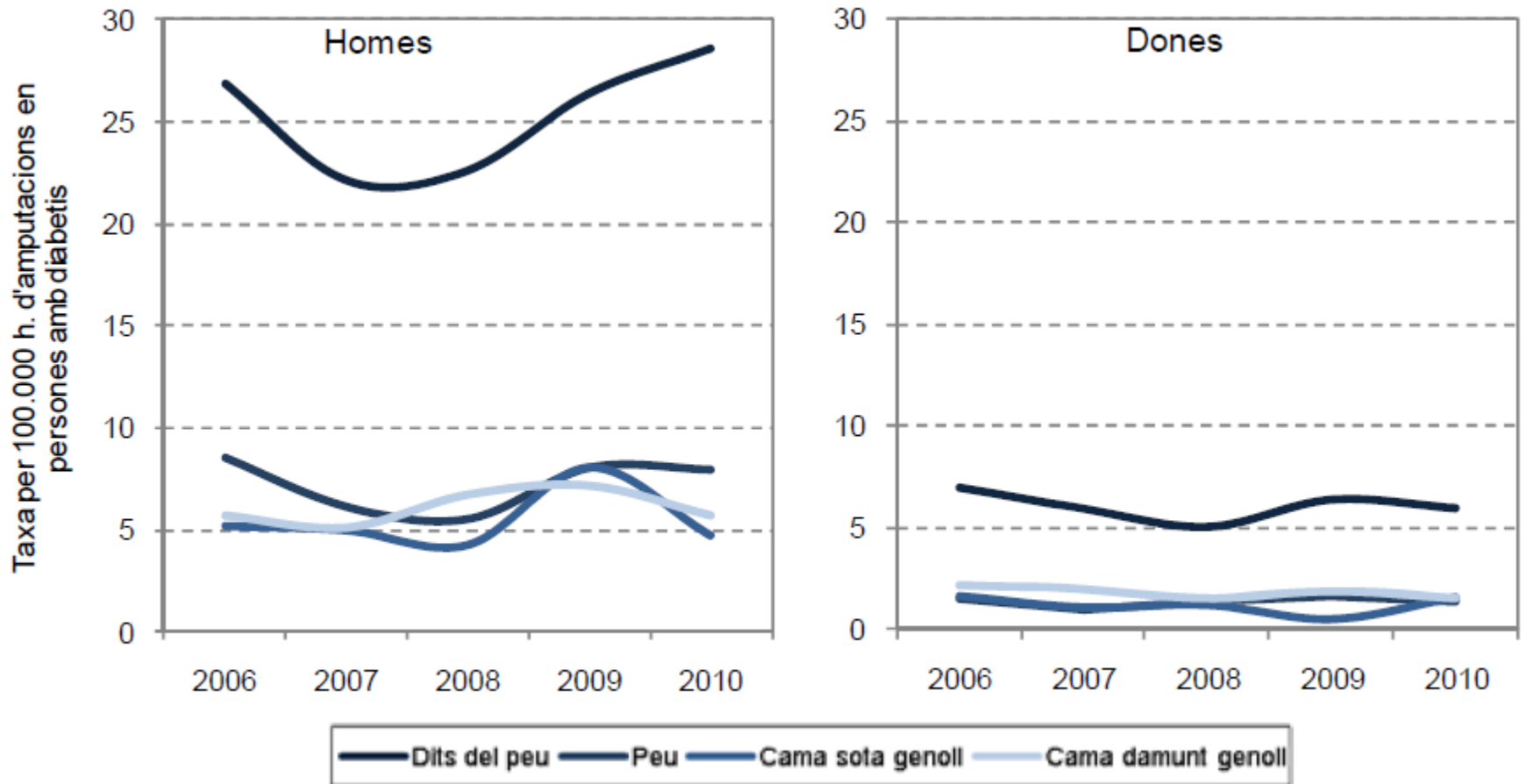
D'on venim en peu diabètic ?

Taxa d'amputacions en membres inferiors per cada 1.000 persones amb diabetis



Font: Ministeri de Sanitat, Serveis Socials i Igualtat, 2009.

D'on venim en peu diabètic ?



Font: CMBDHA, 2006-2010.



XIVè CONGRÉS ACD 2017

DIJOURS 16 DE MARÇ

- 09.30 h - 14.00 h **REUNIÓ D'EDUCACIÓ TERAPÈUTICA:**
PEU DIABÈTIC: EL GRAN REPTE DEL SEGLE XXI
AUDITORI
- 09.30 h - 10.00 h **Lliurament de documentació de la Reunió d'Educació Terapèutica**
- 10.00 h - 10.15 h **Introducció, d'on venim?**
Albert Goday. Hospital del Mar. Barcelona
- 10.15 h - 10.45 h **Bases pel correcte abordatge del peu diabètic**
Modera: Maite Valverde. Hospital Mútua de Terrassa
Jordi Viadé. Hospital Universitari Germans Trias i Pujol. Badalona
- 10.45 h - 11.15 h **Millor prevenir que curar**
Modera: Maribel Cuadrado. Hospital Universitari Germans Trias i Pujol. Badalona
Natàlia Mingorance. CAP Sant Vicenç d'Hortons
- 11.15 h - 11.45 h **Funcionament d'una unitat de peu diabètic**
Modera: Mercè Vidal. Hospital Clínic. Barcelona
Lluís Vila. Hospital Moisès Broggi. Sant Joan Despí