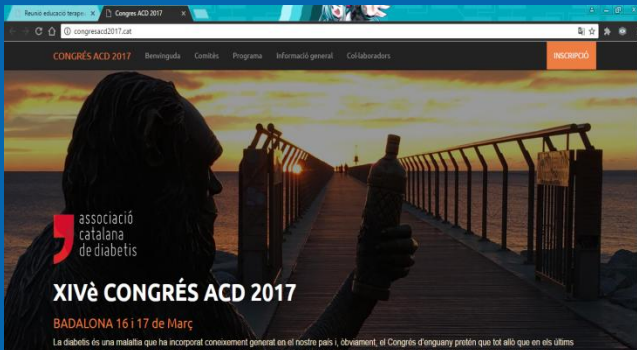


Consorci



Sanitari Integral

Centre d'Atenció Integral Dos de Maig



CURES DEL PEU DIABÈTIC A HOSPITALITZACIÓ A DOMICILI

Ana M Torres Corts.
Coordinadora d'infermeria de l'HADO.
Hospital Dos de Maig. Barcelona, 16 de març 2017.



ELS NOSTRES VALORS: Qualitat professional, Equip, Desenvolupament i Compromís

HOSPITALITZACIÓ A DOMICILI

Es un recurs assistencial de la medicina especialitzada que permet que el pacient pugui rebre cures ,tractaments i realitzar-se algunes proves hospitalàries al seu domicili.



Ingrés
Hospitalari

HISTÒRIA

Descongestionar els serveis dels hospitals (Urgències, Unitats...)

Plà de Salut 2010-15

Estalviar ingressos, mantenir al pacient en el seu entorn i que siguem els professionals els que ens desplacem

Plà de Salut 2016-20



Es una **alternativa a la hospitalització convencional:**

Minimitza les complicacions nosocomials.

Estalvia els aïllaments per multirresistents.

Es cost-efectiu i segur pel pacient.

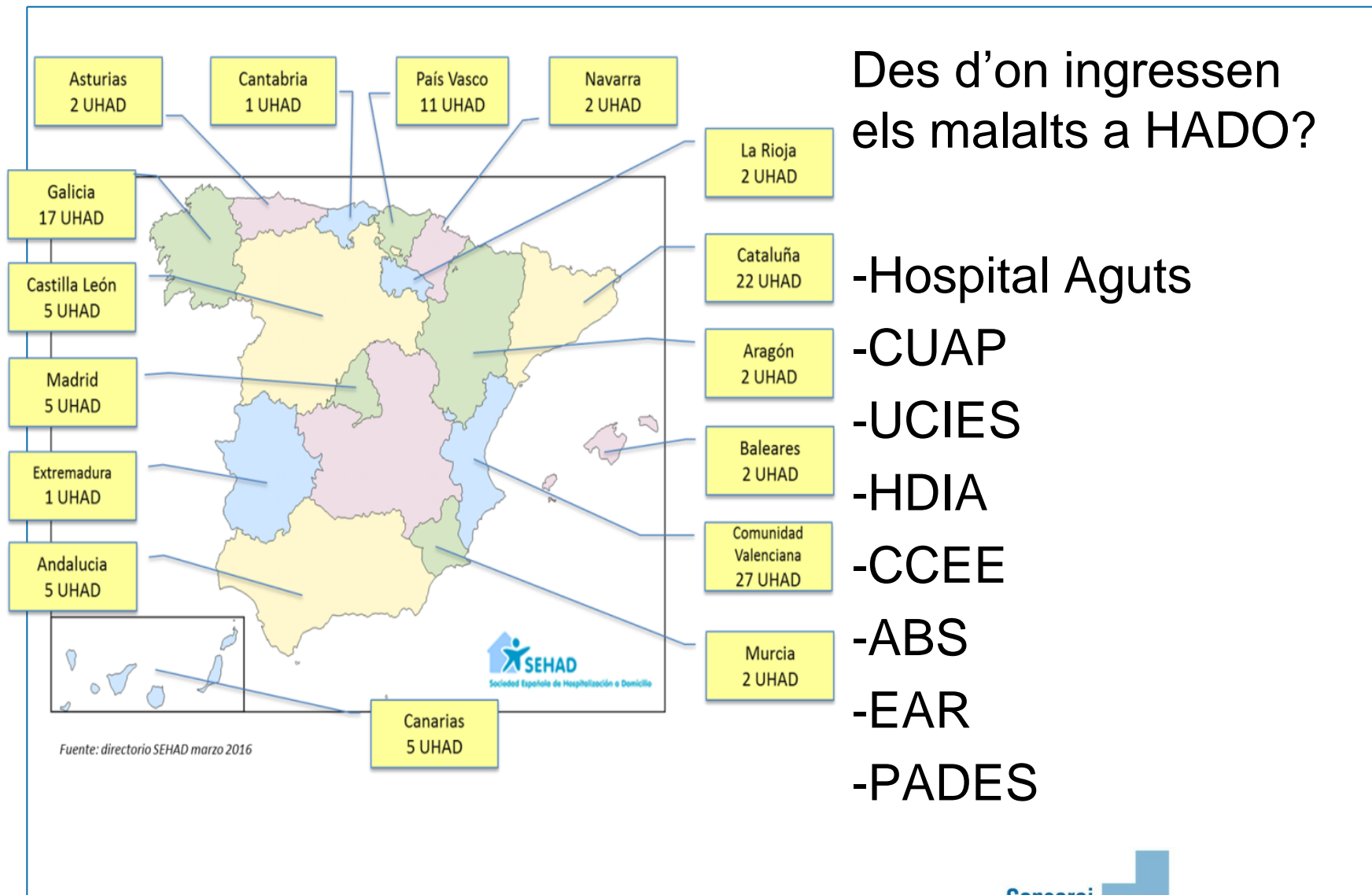
En l'entorn del domicili l'educació terapèutica és més efectiva, ens permet exemplificar sobre la seva vida i el seu entorn real i evaluar diàriament mentre dura l'ingrés.

Permet que mantingui les seves rutines.

	HADO (2012)	HOSPITAL (2012)	% estalvi per estada	HADO (2008)	HOSPITAL (2008)	% estalvi per episodi
HAD H. MARQUES DE VALDECILLA	157€	589€	74%	2523€	6598	61%
HAD H. CRUCES	104 €	937€	88%	1529	4864	69%
HAD H. GREGORIO MARAÑÓN	199€	807€	75%	1859	6169	70%



Situació a Espanya.



Des d'on ingressen els malalts a HADO?

- Hospital Aguts
- CUAP
- UCIES
- HDIA
- CCEE
- ABS
- EAR
- PADES

SITUACIÓ A BARCELONA



Dades bàsiques:
5 Districtes municipals: Dreta Eixample / Guinardó / Gràcia / Sant Martí / Sant Andreu
Superfície: 201,35Km² / Habitants (INEC 2014): 407,902 / Densitat de població: 2713,3 hab./Km²

AIS Dreta de l'Eixample (598 altes 2016)

Hospital de Sant Pau 70%

Hospital Dos de Maig 6%

16 ABS 20%

46 Residències Geriàtriques 4%

Criteri d'hospitalització d'aguts, diagnòstic establert i un final de procés clar.

Cuidador capaç, adequat a les seves necessitats.

Zona de pertinença de la Unitat (Isocrona de desplaçament màxim de 20').

Acceptació del pacient i del cuidador.

Recursos de la Unitat HAD de HDM-HSP

- Oxigenoteràpia temporal
- Teràpies nebulitzades
- Tractaments endovenosos amb visita diària i c/12h si precisen. Perfusions contínues.
- Tècniques i cures complexes, mèdiques i d'infermeria
- Proves complementàries: Analítiques, controls INR, ECG, ecografies, paracentesis...
- Educació sanitària integral

8-20, 365
dies
Reste
localitzables

22 llits

3 Metgesses i 7
infermeres



Peu Diabètic a HADO?

Hospitalització
Convencional O
UCIES

Endocrí
CORT
CVASC

HADO

Atenció Primària

CCEE

H.DIA

Es quedaria
ingressat a
l'Hospital.



- Te, a més de les cures , altres ferides o nafres.
- Porta tractament antibiòtic endovenós.
- Està en un post-operatori recent. O en un pre-operatori.
- Molt important que faci repòs de l'extremitat.
- Te pluripatologia associada limitant o descompensada.



ABORDATGE DEL PEU DIABÈTIC A HADO

DEPEN MOLT D'ON PROVÉ??



H^a Clínica

Valoració
Nutricional

Infecció

Valoració
metabòlica

Valoració
geriàtrica
integral
Gestió dels
interconsultors



Valora la
circulació:
ITB,arterio,
RNM

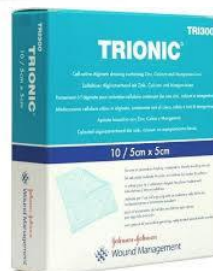
5 DIES



PROVÉ D'HOSPITALITZACIÓ CONVENCIONAL



TIPUS DE CURES





Iode

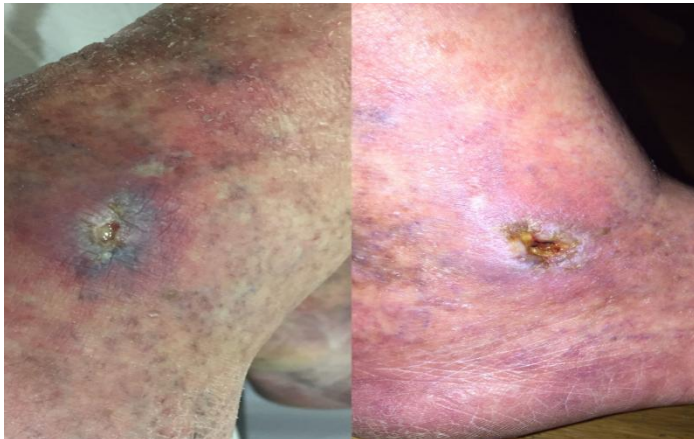


Cures en el peu diabètic

DESBRIDAMENT
Tallant
Iruxol+Hidrogel
Dertrasse
Urokinasa

TIME.

sfacels, desbridar, drenar
profunditat de la lesió,



NETEJA
Sèrum i agulla
Prontosan
Microdacyn





TIME: INFECCIÓ

Posem antibiòtic sistèmic més sovint en peu diabètic que en altres tipus lesions, normalment ev.

Sinó en posem i precisem controlar la càrrega bacteriana amb antisèptics tòpics utilitzem:

GELS
ANTISÈPTICS:
Prontosan,
Microdacyn

HIDROFIBRES
ALGINATS,
LIPOCOLOIDES,
MALLES AMB
PLATA

CADEXÒMER
IODAT

MAI ATB
TÒPIC

TIME: HUMITAT



No són lesions que siguin molt exsudatives quan estan desbridades i netes. Treballem amb productes per donar i mantenir l'humitat correcte: hidrogels en malla, escumes amb hidrogel, escumes polimèriques amb contacte de silicona.

Hiperqueratosi



Protecció de la pell de tot el peu, maleols i zona pretibial.

Sensibilitat

Hidratació

AGHO

Proteccions

Descàrregues

CAS 1. AMPUTACIÓ +BY PASS+ MPP



21 DIES



MPP+BY PASS+AMPUTACIÓ+ DEHISCENCIA SUT





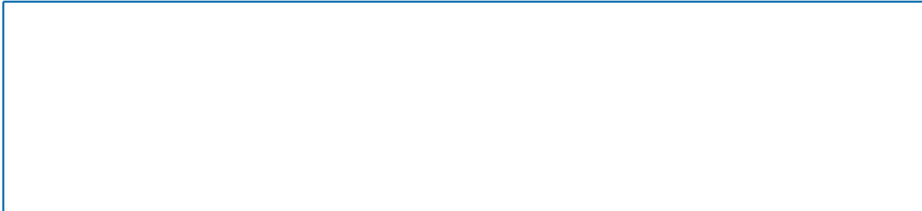


No crepe !
Descàrregues o Repòs Absolut.









CAS 2: GALINDO+ OSTEITIS









MOLTES GRÀCIES
Ana Maria Torres Corts
664276641

