



ECODINÁMICA-SIM

Talleres y simulación avanzada sobre monitorización hemodinámica y ecocardiografía en pacientes críticos

ESTRUCTURA DEL CURSO

Modalidad Presencial

Directores del curso: Dra Ana Ochagavía, Dr Luis Zapata

Fechas: 24 y 25 de Marzo 2025

Sede: Aulas de Simulación Hospital de Sant Pau. Barcelona

Duración: 13h

Plazas: 32

Precios: Socios 450€, No Socios 550€

Inscripciones:

<http://docencia.recercasantpau.cat/es/cursos/34>

Inscríbete antes del 14/03/25

Programa completo: <https://n9.cl/ecodinamica>

Contacto: ecodinamica@santpau.cat

Solicitado el aval científico de:

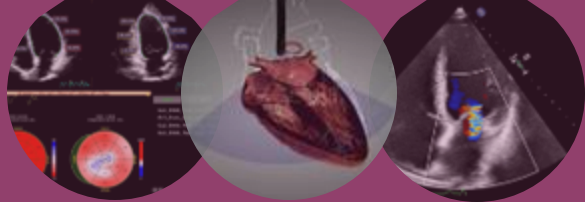


FEPIMCTI
Federación Panamericana e Ibérica
de Medicina Crítica y Terapia Intensiva

Curso en proceso de acreditación



ECODINÁMICA-SIM



Talleres y simulación de ecodinámica en el paciente crítico

PROGRAMA

Lunes, 24 de Marzo de 2025 de 09:30 a 20:00 horas (grupo 1 y 2)

Talleres "Hands-on"

1. Función ventricular izquierda
2. Función ventricular derecha
3. Valoración hemodinámica
4. Simulador Ecocardiografía Transesofágica
5. Estudio de la congestión sistémica (Vexus)

Talleres discusión de casos clínicos

1. Complicaciones en el postoperatorio de cirugía cardíaca
2. Ecografía en el paciente con ECMO
3. Reanimación de pacientes con Shock guiado por eco
4. Ecografía para modificar los parámetros del respirador en el paciente con SDRA
5. Disfunción miocárdica en a sepsis

Martes, 25 de Marzo de 2025 Grupo 1: de 9:00 a 14:30; Grupo 2 de 15:00 a 20:30

Simulación de alta fidelidad sobre casos de monitorización hemodinámica y ecocardiografía
Se realizará la simulación de 4 casos clínicos de alta complejidad con la siguiente estructura



Briefing

Familiarización con el entorno, comentamos la historia, las herramientas disponibles y damos paso a la simulación



Simulación

Situaciones de inestabilidad hemodinámica a diagnosticar y solucionar con herramientas de monitorización hemodinámica y ecocardiografía.



Debriefing

Evaluación personalizada del caso con discusión interactiva entre todos los miembros del grupo y los expertos.

Expertos/as

Vicente Corral.

FEA Medicina Intensiva. Hospital Universitario de Bellvitge. Hospitalet del Llobregat.

Virginia Fraile.

FEA Medicina Intensiva. Hospital Universitario Río Hortega. Valladolid.

Maripaz Fuset.

FEA Medicina Intensiva. Hospital Universitario de Bellvitge. Hospitalet del Llobregat

Víctor Gascón.

FEA Medicina Intensiva. Hospital de la Ribera. Alzira.

Karla Malpica

FEA Medicina Intensiva. Hospital Universitario Sant Joan de Reus. Reus

Luis Martín Villén.

FEA Medicina Intensiva. Hospital Universitario Virgen del Rocío.

Ana Ochagavía.

FEA Medicina Intensiva. Hospital Universitario de Bellvitge. Hospitalet del Llobregat.

Puri Pérez Terán.

FEA Medicina Intensiva. Hospital del Mar- Parc de Salut MAR. Barcelona

María Torrens.

FEA Medicina Intensiva. Hospital de la Santa Creu i Sant Pau. Barcelona.

Paula Vera.

FEA Medicina Intensiva. Hospital de la Santa Creu i Sant Pau. Barcelona.

Luis Zapata.

FEA Medicina Intensiva. Hospital de la Santa Creu i Sant Pau. Barcelona.



SANT PAU
Campus Salut
Barcelona



Bellvitge
Hospital Universitari