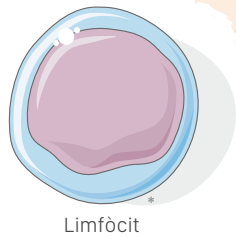


Immunodeficiència Combinada Greu (IDCG)

Què és?

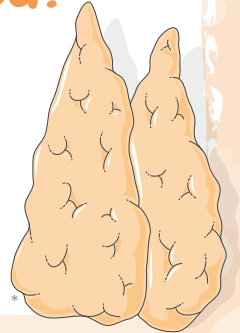
Són un grup d'**immunodeficiències primàries (IDP)** que afecten els limfòcits, unes cèl·lules encarregades d'eliminar els microbis.



Limfòcit

Quina és la causa?

- Són un grup de malalties genètiques rares en les que el **timus** (escola dels limfòcits T) **no funciona**.
- Existeixen diferents tipus, cada una d'elles amb una alteració genètica específica.



Herència

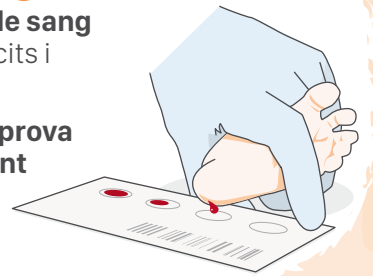
Depèn del tipus d'IDCG, **pot ser hereditada o no** (mutació de nova aparició).

- La més freqüent és lligada al cromosoma X: només afecta a nens.
- Altres són d'herència autosòmica recessiva: afecten tant a nens com a nenes.



Com es diagnostica?

- Amb una **anàlisi de sang** mirant si hi ha limfòcits i si funcionen bé.
- A Catalunya, amb la **prova del taló al naixement** la majoria es poden detectar.



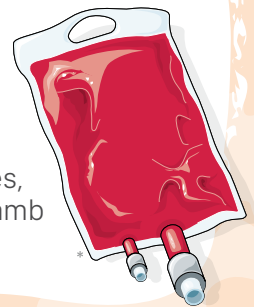
Què pot passar?

- És una **malaltia greu** i potencialment mortal si no es tracta a temps.
- Infeccions greus per virus, bacteris i fongs.
- Alteracions de la pell, intestinals, pulmonars, etc.



Com es tracta?

- El **trasplantament de medul·la òssia** i la **teràpia gènica** són els tractaments curatius.
- A l'espera d'un trasplantament s'han de prendre mesures protectores (antibiòtics, immunoglobulines, aïllament, etc.) per arribar-hi amb la millor salut possible.



Mesures protectores

- Rentar-se les mans sovint.
- No estar amb contacte amb persones malaltes.
- No donar el pit al nadó fins al resultat de les proves.
- No administrar vacunes vives.



On trobar més informació

Consultar tots els dubtes a l'equip mèdic de referència.

- pidfoundationbcn.org
- acadip.org
- ipopi.org
- primaryimmune.org
- info4pi.org