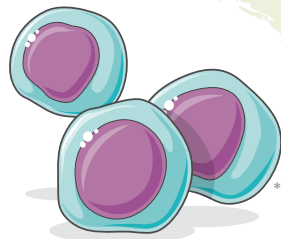


Transplantament de Progenitors Hematopoètics (TPH)

Què és?

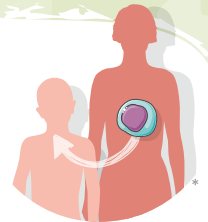
- És el **tractament definitiu** de moltes **immunodeficiències primàries** (IDP) greus.
- És un recanvi complet de les cèl·lules de la sang del nostre cos.
- Es diu també trasplantament de moll d'os (TMO).



Cèl·lules mare hematopoètiques

Com es fa?

- Es canvien les cèl·lules mare del moll d'os (fàbrica de les defenses) per les d'una altra persona sana (donant).
- Per fer-ho es necessita ingressar a l'hospital durant un a tres mesos habitualment.



Pacient malalt **Receptor** Persona sana **Donant**

1er pas

- Trobar un **donant compatible** (que el cos del receptor pugui acceptar).
- El donant pot ser de qualsevol lloc del món.



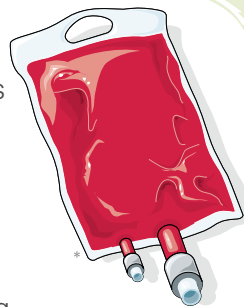
2on pas

- **Fer lloc** per les noves cèl·lules (acondicionament).
- Ingrés a l'hospital (habitacions d'aïllament) unes 3 setmanes.
- Amb medicaments: quimioteràpia habitualment més suau que la quimioteràpia tradicional.
- A vegades amb radioteràpia.



3er pas

- **Transfondre** al receptor les cèl·lules del donant.
- **Esperar** que les noves cèl·lules s'agafin bé al moll d'os del receptor (implantació).
- Com una transfusió de sang.



Què pot passar?

- Infeccions: mentre les cèl·lules del donant encara no funcionin.
- Rebuig: les cèl·lules de defensa del receptor ataquen les cèl·lules del donant.
- Malaltia de l'empelt contra l'hoste (MECH): Atac de les cèl·lules del donant al cos del receptor.
- Recuperació parcial de les defenses.
- Necessitat de transfusions de sang o plaquetes.



...i després?

- Cap a casa si no hi ha complicacions.
- Controls sovint durant el primer any.
- Medicació freqüent.
- A poc a poc, retorn a la vida normal i curació.



On trobar més informació

Consultar tots els dubtes a l'equip mèdic de referència.

- pidfoundationbcn.org
- acadip.org
- ipopi.org
- primaryimmune.org
- info4pi.org