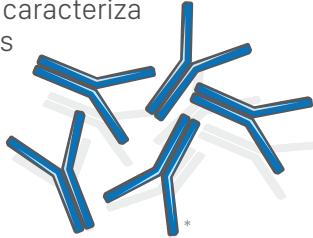


Inmunodeficiencia Común Variable (IDCV)

¿Qué es?

- Es un tipo de **inmunodeficiencia primaria** (IDP) que se caracteriza por tener valores bajos de inmunoglobulinas.
- Es **común** y presenta manifestaciones **variables** en función de cada persona.



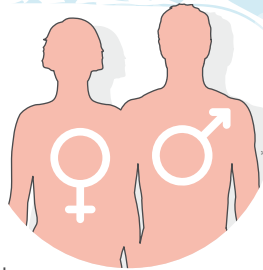
¿Cuál es la causa?

- En la mayoría de los casos la **causa es desconocida** y solo se conoce en un 10-20% de los casos.
- El organismo no se sabe defender bien de las infecciones y no controla bien las células de defensa.



Herencia

- Poco conocida.
- Puede afectar a hombres y a mujeres.
- En los casos que se conoce la causa se puede ofrecer consejo genético a las familias.



¿Cómo se diagnostica?

- Con una **analítica específica** midiendo los valores de inmunoglobulinas (proteínas de defensa).
- Mirando como el cuerpo responde a las vacunas.



¿Qué puede pasar?

- Infecciones: sinusitis, otitis, neumonías, diarreas, etc.
- Manifestaciones autoinmunes: anemia, artritis, plaquetas bajas, etc.
- Aumento del riesgo de tumores: linfoma.



¿Cómo se trata?

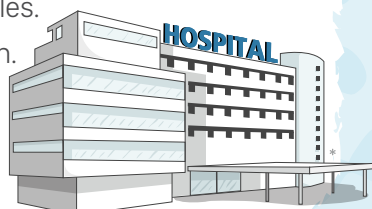
- Con un tratamiento periódico con inmunoglobulinas.
- Control del pulmón y otros órganos afectados.
- En algunos casos antibióticos preventivos.

Algunos síntomas tienen un tratamiento más específico.



¿Cómo cuidarse?

- Acudiendo a los controles.
- Tomando la medicación.
- Teniendo hábitos de vida saludable.



Dónde encontrar más información

Consultar todas las dudas con el equipo médico de referencia.

- pidfoundationbcn.org
- acadip.org
- ipopi.org
- primaryimmune.org
- info4pi.org