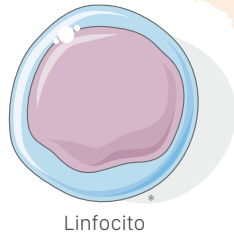


Inmunodeficiencia Combinada Grave (IDCG)

¿Qué es?

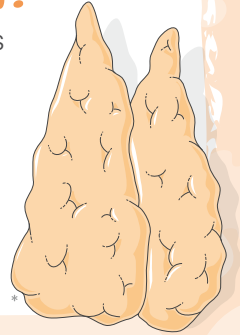
Son un grupo de **inmunodeficiencias primarias** (IDP) que afectan a los linfocitos, unas células encargadas de eliminar los microbios.



Linfocito

¿Cuál es la causa?

- Son un grupo de enfermedades genéticas raras en las que el **timo** (la escuela de los linfocitos T) **no funciona**.
- Existen diferentes tipos, cada una de ellas con una alteración genética específica.



Herencia

Dependiendo del tipo de IDCG, **puede ser heredada o no** (mutación de nueva aparición).

- La más frecuente está ligada al cromosoma X: solo afecta a niños.
- Las otras son de herencia autosómica recesiva: afectan tanto a niños como a niñas.



¿Cómo se diagnostica?

- Con una **analítica de sangre** mirando si hay linfocitos y si funcionan correctamente.
- En Cataluña, con la **prueba del talón** en el nacimiento la mayoría se pueden detectar.



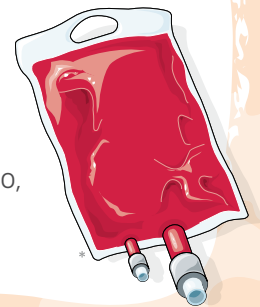
¿Qué puede pasar?

- Es una **enfermedad grave** y potencialmente mortal si no se trata a tiempo.
- Infecciones graves por virus, bacterias y hongos.
- Alteraciones de la piel, intestinales, pulmonares, etc.



¿Cómo se trata?

- El **trasplante de médula ósea** y la **terapia génica** son los tratamientos curativos.
- A la espera de trasplante se tienen que tomar medidas protectoras (antibióticos, inmunoglobulinas, aislamiento, etc.) para llegar con la mejor salud posible.



Medidas preventivas

- Lavarse las manos con frecuencia.
- No estar en contacto con personas enfermas.
- No dar el pecho al recién nacido hasta el resultado de las pruebas.
- No administrar vacunas vivas.



Dónde encontrar más información

Consultar todas las dudas al equipo médico de referencia.

- pidfoundationbcn.org
- acadip.org
- ipopi.org
- primaryimmune.org
- info4pi.org