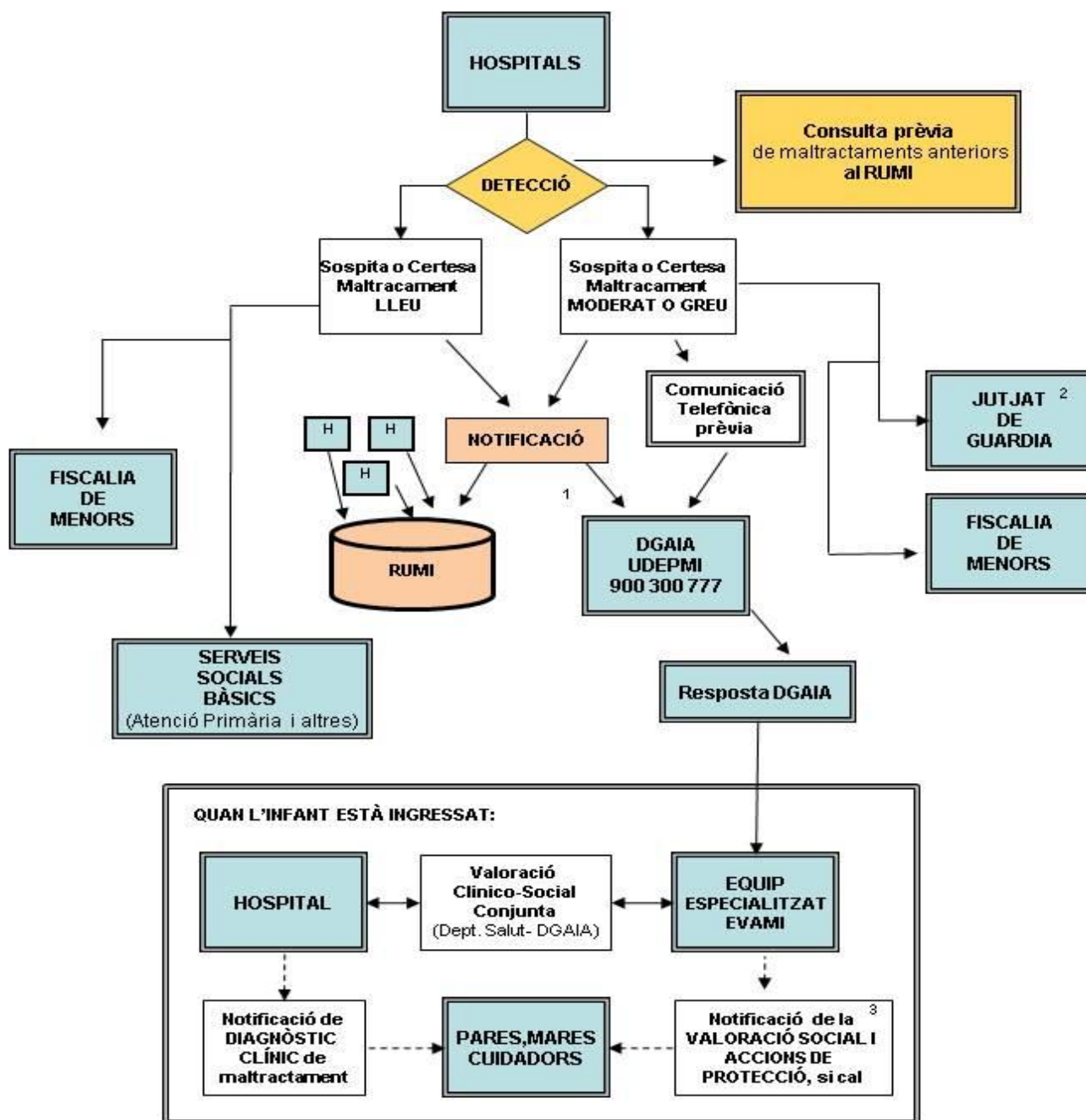


**Quadre 1. Procediment que cal seguir després de la detecció d'un maltractament a l'hospital**



1. És el primer que s'ha defer
2. En cas d'abús sexual, trasllat del metge o metgessa forense a l'hospital tan aviat com sigui possible, per realitzar l'exploració conjunta
3. En cas de necessitat, cal avisar els cossos de seguretat