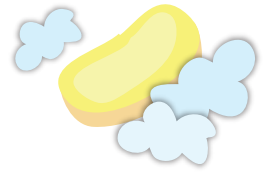


Decàleg de Dermatitis Atòpica



"La pell sana s'hidrata. La pell malalta es tracta"



1. La dermatitis atòpica és una malaltia **crònica i recurrent de la pell**. Apareix en els primers anys de la vida i té una evolució variable. Sovint, millora al llarg de la infància.
2. No se'n sap la causa. **Són importants la genètica i l'herència**. És molt més freqüent si els pares la tenen.
3. Cursa amb brots repetits d'**èczemes**. Són zones de la pell que es posen aspres i enrogides i que piquen. Segons l'edat, varia el lloc on es localitzen. També l'aspecte de les lesions és diferent en cada nen. Recorda que no és el mateix tenir pell seca que tenir dermatitis atòpica.
4. A vegades **és difícil saber què és el que desencadena el brot**. I, per tant, evitar-ho. És recomanable que la roba que contacti amb la pell sigui de cotó. I intentar que el nen no suï massa.
5. El diagnòstic de la dermatitis atòpica es fa pels símptomes. **No calen proves de laboratori**.
6. Alguns nens amb dermatitis atòpica tenen asma o al·lèrgia. **Les proves d'al·lèrgia només es faran si n'hi ha símptomes**. No s'aconsella treure de la dieta cap aliment, llevat d'al·lèrgia demostrada.
7. **Una bona higiene evita que la pell es contamiï amb bacteris**. El bany ha de ser curt, amb aigua poc calenta i fent servir un sabó suau especial per a pells atòpiques. Assecar la pell sense fregar.
8. **És important mantenir la pell ben hidratada**. Però quan apareix el brot cal posar cremes de tractament. "La pell sana s'hidrata, la pell malalta es tracta".
Per tractar s'usen cremes antiinflamatòries amb corticoides de potència variable o altres substàncies que es diuen immunomoduladors. A vegades cal fer servir tractaments a llarg termini per evitar el brot. **És important posar la crema aconsellada de forma correcta** i durant el temps que indiqui el seu pediatre. També el picor s'alleuja amb medicines.
10. Convé **tenir per escrit un pla de tractament** per a cada moment. I aprofitar algun taller pràctic sobre la cura de la pell atòpica.

